



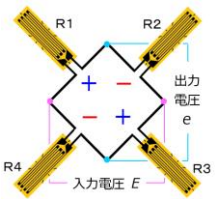
令和3年度 室蘭工業大学公開講座

【最先端高度技術講座】

応力・荷重・圧力・変位を測る技術者のための

ひずみ測定基礎講習会

本講座では、ひずみゲージとひずみゲージ式変換器による測定の基本を解説します。解説は講義形式で行い、応力や主応力分布、荷重や圧力および変位の測定その他、測定に使用する機器の自主検査法の一例について、複数のメーカーの機器を用いて説明します。



【内容】

ひずみ測定の目的 ひずみゲージについて

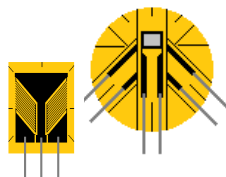
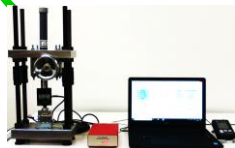
ひずみゲージ式変換器について ひずみ測定器について

応力の測定 トルクの測定 主応力分布の測定

荷重の測定 圧力の測定 変位の測定

ひずみ測定器・変換器の自主検査

ひずみ測定器の自作



講師：本学 技術専門職員（JIS Z 2305:2013 非破壊試験技術者）

対象 企業 企業の技術者

定員 6名（先着順）

日時 令和4年1月28日（金）13時30分～16時30分

会場 室蘭工業大学 地方創生研究開発センター 産学交流室（T202室）

講習料 2,000円（教材費含む）

申込期間 令和4年1月5日（水）～令和4年1月13日（木）17時まで

申込方法 本学ホームページ上の「申込フォーム」からお申込みいただくか、「郵送」・「FAX」・「E-mail」・「持参」のいずれかの方法で、下記申込先に「受講申込書」を提出、又は同内容をお知らせください。

申込み・問い合わせ先 〒050-8585 室蘭市水元町27番1号

室蘭工業大学 総務広報課 地域連携係

FAX: 0143-46-5032 E-mail: chiiki@mmm.muroran-it.ac.jp

TEL: 0143-46-5016（※申込受付トラブル回避のため、電話での受講申込みは受けかねますのでご了承ください。）

主催 室蘭工業大学

後援 室蘭市、室蘭市教育委員会、登別市、登別市教育委員会、伊達市、伊達市教育委員会、（公財）室蘭テクノセンター

※ 新型コロナウイルス感染症拡大防止のため、今後の状況により、中止となる可能性もございますので、ご了承ください。