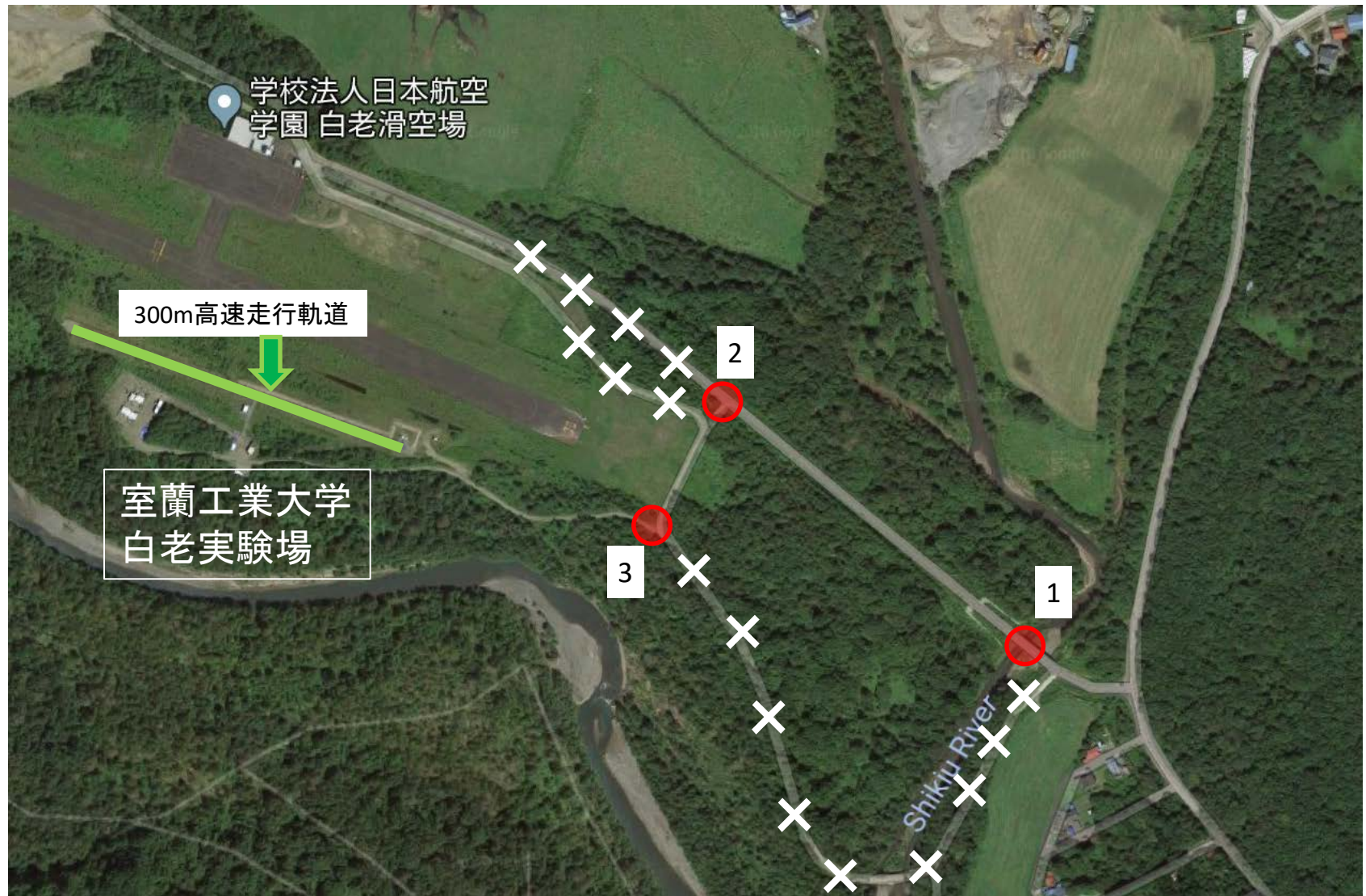
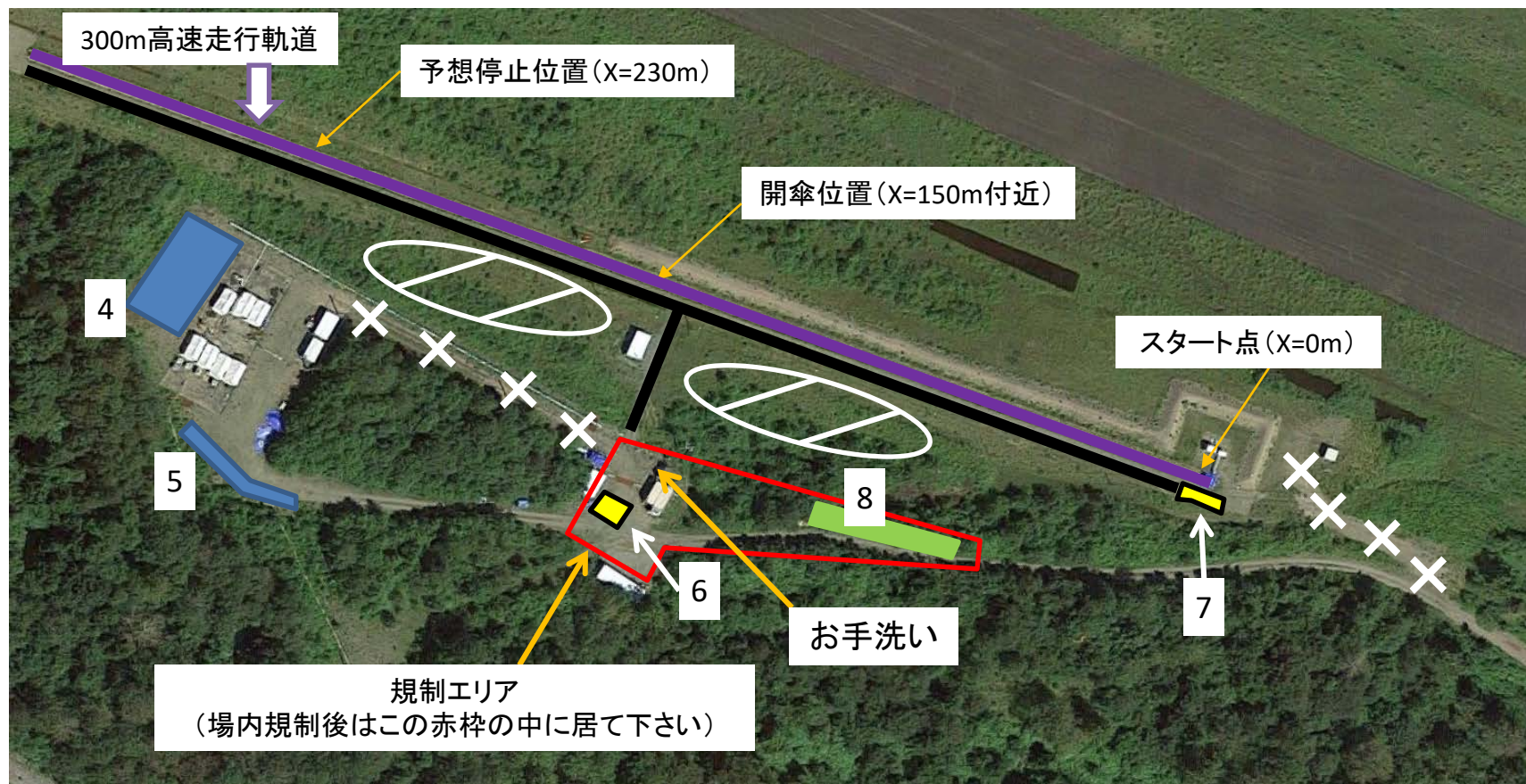


# 室蘭工大白老実験場 2018年7月25日 アクセス



カーナビ等で「白老滑空場」を指定。  
1の「かっくうじょう橋」を渡り、2の地点で左折してください(誘導員がいます)。  
3のゲート前でご記帳をお願いします(誘導員がいます)。  
Xの道路は通行しないでください

# 室蘭工大老実験場 2018年7月25日 場内案内図



12:30から14:00まで入場可能時間。 走行終了後場内規制解除～17:00 退場可能時間

入場後、場内誘導員の指示に従って、4,5の青色エリアに駐車願います。

13:00より6のエリアで報道関係者向けの試験概要説明を行います。13:45に7の地点に移動し走行前の台車を見学します。

14:00～走行終了後、場内規制解除までは上記赤枠の規制エリアから出ないでください(場内規制)。

8の黄緑色のエリアが撮影・見学に適しています。

手洗いはご自由にお使いください。(場内規制時間帯も利用可能)

×の通路は通行しないでください。また、プレハブ小屋(計測制御室)への入室はご遠慮ください

規制エリア外(例えば上図白斜線のエリア)への撮影機材配置は可能です。12:30-14:00の間に配置し、走行時は規制エリア内からの遠隔操作としてください。なお、軌道脇の通行路上(黒線)には機材を配置しないでください。