

令和元年度

博士前期課程修了予定者アンケート調査結果



室蘭工業大学
教育システム委員会

アンケート調査の概要

1. 調査の目的

このアンケート調査は、修了予定者を対象に、授業への出席状況、科目の理解度、授業に対する要望等について調査し、今後のカリキュラム編成、教育方法の改善、教育環境の改善等に活用するため、今年度から実施しているものです。

アンケート調査結果をご覧になり、授業改善等の参考にしていただければ幸いです。

2. 対 象 令和元年度博士前期課程修了予定者 238名

3. 調 査 日 令和2年2月

4. 回 収 率 77.3%

専攻名	環 境	生 産	情 電	旧	合 計
対象数(人)	87	94	57	0	238
回収数(人)	66	82	36	0	184
回収率(%)	75.9	87.2	63.2		77.3

目 次

I 集計結果総表	1～7
----------	-----

II 調査項目別比較（全体）

基本事項

A-1 性別	8
A-2 年齢	8
A-3 専攻	9

大学院教育

B-1 本大学院で身につけたもの	10
B-2 大学院生活の目的	10
B-3 大学院はどのような場	11
B-4 室蘭工業大学大学院で勉強したことの誇り	11

授業科目

C-1 出席状況	12
C-2 理解度	12
C-3 授業に対する要望	13
C-4 学ぶことの意義（副専修科目）	13
C-5 学ぶことの意義（他専攻科目）	14

研究指導

D-1 指導教員の選択	15
D-2 指導の適切さ	15
D-3 テーマの選択	16
D-4 意義	16

大学院でのカリキュラムや教育

E-1 学問的興味科目の開設	17
E-2 授業の選択	17
E-3 外国語能力を高める機会	18
E-4 教員の授業に対する熱意	18
E-5 授業の工夫	19
E-6 成績評価の適切さ	19
E-7 よく勉強したか	20

就 職

F-1	就職する企業・官庁を決めるポイント	21
F-2	就職する企業・官庁を決めるための参考	21
F-3	就職する企業・官庁での希望職種	22
F-4	就職する企業は学校推薦か自由応募か	22

そ の 他

G-1	室蘭工業大学教育目標を知った時期	23
G-2	室蘭工業大学教育目標を知った手段	23

Ⅲ 調査項目別比較（専攻別） C-1～C-5, D-1～D-4

環境創生工学系専攻	24～28
生産システム工学系専攻	29～33
情報電子工学系専攻	34～38

Ⅳ 令和1年度博士前期課程修了予定者アンケート調査表

I 集計結果総表

令和元年度博士前期課程修了予定者へのアンケート調査 集 計 結 果 総 表

I. 基本事項について

A-1. あなたの性別はどちらですか。

	区 分	環境	生産	情報	計(人)	割合(%)
1	男	50	77	36	163	88.6%
2	女	16	5	0	21	11.4%
		66	82	36	184	

A-2. あなたの年齢は何才ですか。

	区 分	環境	生産	情報	計(人)	割合(%)
1	23才	4	5	2	11	6.0%
2	24才	47	51	22	120	65.2%
3	25才	10	17	9	36	19.6%
4	26才	2	6	1	9	4.9%
5	27才以上	3	3	2	8	4.3%
		66	82	36	184	

A-3. あなたが所属している専攻はどこですか。

	区 分	計(人)	割合(%)
1	環境創生工学系専攻	66	35.9%
2	生産システム工学系専攻	82	44.5%
3	情報電子工学系専攻	36	19.6%
		184	

II. 大学院教育について

B-1. 修了にあたってあなたが身につけたと思うものはどれですか。(複数回答可)

184

	区 分	環境	生産	情報	計(人)	割合(%)
1	専門的知識	55	52	20	127	69.0%
2	俯瞰力(専門周辺分野の知識)	14	20	9	43	23.4%
3	実験研究能力	35	36	12	83	45.1%
4	対人関係能力	31	29	12	72	39.1%
5	自己学習能力	16	23	12	51	27.7%
6	プレゼンテーション能力	45	45	20	110	59.8%
7	問題発見能力	13	26	10	49	26.6%
8	評価能力	8	8	5	21	11.4%
9	洞察力	10	10	3	23	12.5%
10	論理的・体系的思考能力	17	33	11	61	33.2%
11	課題解決能力	15	19	11	45	24.5%
12	総合的判断力	10	13	5	28	15.2%
13	指導力	13	13	6	32	17.4%
14	国際感覚	2	5	4	11	6.0%
15	気力	17	17	8	42	22.8%
16	体力	10	8	4	22	12.0%
17	その他	0	0	3	3	1.6%
		311	357	155	823	

B-2. あなたにとって大学院生活の目的は何だったと思いますか。

	区 分	環境	生産	情報	計(人)	割合(%)
1	人生の目的を見つける、自己の人間形成の場	16	17	5	38	20.7%
2	社会に出てから必要となる知識・技術を身につける	41	40	16	97	52.7%
3	モラトリアムの期間	4	9	11	24	13.0%
4	大学院修了の学歴が欲しい	5	10	3	18	9.8%
5	その他	0	6	1	7	3.8%
		66	82	36	184	

B-3. 大学院はどのような場でしたか。

	区 分	環境	生産	情報	計(人)	割合(%)
1	人生の目的を見つける自己の人間形成の場	21	27	11	59	32.2%
2	社会に出てから必要となる知識・技術を身につける	35	38	18	91	49.7%
3	モラトリアムの期間	5	6	4	15	8.2%
4	大学院修了の学歴が欲しい	5	6	3	14	7.7%
5	その他	0	4	0	4	2.2%
		66	81	36	183	

B-4. 室蘭工業大学大学院で勉強したことを誇りに思いますか。

	区 分	環境	生産	情報	計(人)	割合(%)
1	強くそう思う	8	18	7	33	18.1%
2	そう思う	48	34	14	96	52.8%
3	そうは思わない	7	11	2	20	11.0%
4	全くそう思わない	0	3	1	4	2.2%
5	わからない	3	15	11	29	15.9%
		66	81	35	182	

III. 授業科目について

C-1. 履修した科目への平均的な出席状況をお尋ねします。

	区 分	環境	生産	情報	計(人)	割合(%)
1	全部出席した	30	35	18	83	45.6%
2	ほとんど出席した	33	44	17	94	51.7%
3	半分くらい出席した	2	2	1	5	2.7%
4	あまり出席しなかった	0	0	0	0	0.0%
5	全く出席しなかった	0	0	0	0	0.0%
		65	81	36	182	

C-2. 履修した科目の平均的理解度についてお尋ねします。

	区 分	環境	生産	情報	計(人)	割合(%)
1	よく理解できた	6	6	4	16	8.8%
2	理解できた	50	54	23	127	69.9%
3	どちらでもない	8	19	8	35	19.2%
4	理解できなかった	1	1	1	3	1.6%
5	全く理解できなかった	0	1	0	1	0.5%
		65	81	36	182	

C-3. 授業全体に対するあなたの要望(改善して欲しい点)をお尋ねします。(複数回答可)

	区 分	環境	生産	情報	計(人)	割合(%)
1	授業のねらいを明確にしてほしい	18	9	6	33	17.9%
2	きめ細やかな指導をしてほしい	10	5	1	16	8.7%
3	進度が早すぎないようにしてほしい	4	3	4	11	6.0%
4	教科書等を使用してほしい	0	6	2	8	4.3%
5	授業内容を学生のレベルに合わせてほしい	6	1	2	9	4.9%
6	授業内容に配慮してほしい	3	4	2	9	4.9%
7	特に要望はない	32	49	17	98	53.3%
8	その他	0	7	5	12	6.5%
		73	84	39	196	

C-4. 副専修科目を履修して、学ぶことにどのような意義を感じましたか。

	区 分	環境	生産	情報	計(人)	割合(%)
1	専攻科目以外の領域を学んで視野が広がった	42	59	20	121	66.8%
2	専攻科目を学ぶうえでも役に立った	11	10	9	30	16.6%
3	特に意義を感じなかった	11	12	5	28	15.5%
4	その他	1	0	1	2	1.1%
		65	81	35	181	

C-5. 他専攻の授業科目を履修して、学ぶことにどのような意義を感じましたか。

	区 分	環境	生産	情報	計(人)	割合(%)
1	専攻科目以外の領域を学んで視野が広がった	44	57	13	114	63.0%
2	専攻科目を学ぶうえでも役に立った	7	10	11	28	15.5%
3	特に意義を感じなかった	14	13	8	35	19.3%
4	その他	0	1	3	4	2.2%
		65	81	35	181	

IV. 研究指導についてお尋ねします。

D-1. 指導教員を希望どおり選ぶことができましたか。

	区 分	環境	生産	情報	計(人)	割合(%)
1	強くそう思う	44	53	21	118	64.8%
2	そう思う	19	21	12	52	28.7%
3	どちらともいえない	0	6	3	9	4.9%
4	そうは思わない	2	1	0	3	1.6%
5	全くそう思わない	0	0	0	0	0.0%
		65	81	36	182	

D-2. 研究の指導は適切でしたか。

	区 分	環境	生産	情報	計(人)	割合(%)
1	強くそう思う	33	47	17	97	53.5%
2	そう思う	25	26	10	61	33.7%
3	どちらともいえない	2	4	7	13	7.2%
4	そうは思わない	2	2	1	5	2.8%
5	全くそう思わない	3	1	1	5	2.8%
		65	80	36	181	

D-3. 自分のやりたいテーマを取りあげることができましたか。

	区 分	環境	生産	情報	計(人)	割合(%)
1	強くそう思う	31	43	10	84	46.2%
2	そう思う	28	28	19	75	41.2%
3	どちらともいえない	6	8	5	19	10.4%
4	そうは思わない	0	1	1	2	1.1%
5	全くそう思わない	0	1	1	2	1.1%
		65	81	36	182	

D-4. 研究を行うことにどのような意義があると思いますか。(複数回答可)

	区 分	環境	生産	情報	計(人)	割合(%)
1	実験・研究能力の向上	59	64	15	138	75.0%
2	問題発見・設定能力の向上	42	54	17	113	61.4%
3	プレゼンテーションの能力の向上	51	46	23	120	65.2%
4	論文作成・表現能力の育成	37	34	18	89	48.4%
5	専門的知識を身につける	43	39	16	98	53.3%
6	自己学習能力の向上	15	24	11	50	27.2%
7	課題解決能力の向上	19	40	16	75	40.8%
8	総合的判断力の育成	17	23	6	46	25.0%
9	教員とのコミュニケーション能力の向上	24	21	10	55	29.9%
10	対人関係調整能力の向上	16	22	9	47	25.5%
11	その他	0	1	1	2	1.1%
		323	368	142	833	

V. 大学院での勉学全般を振り返って、カリキュラムや教育について、あなたの意見をお尋ねします。

E-1. 自分の学問的興味にあった科目が用意されていましたか。

	区 分	環境	生産	情報	計(人)	割合(%)
1	強くそう思う	12	18	8	38	20.9%
2	そう思う	47	49	17	113	62.2%
3	どちらともいえない	6	12	9	27	14.8%
4	そうは思わない	0	2	1	3	1.6%
5	全くそう思わない	0	0	1	1	0.5%
		65	81	36	182	

E-2. 授業を自由に選択することができましたか。

	区 分	環境	生産	情報	計(人)	割合(%)
1	強くそう思う	14	16	9	39	21.5%
2	そう思う	33	25	16	74	41.0%
3	どちらともいえない	14	25	5	44	24.3%
4	そうは思わない	4	10	4	18	9.9%
5	全くそう思わない	0	4	2	6	3.3%
		65	80	36	181	

E-3. 外国語能力を高める機会が用意されていましたか。

	区 分	環境	生産	情報	計(人)	割合(%)
1	強くそう思う	4	11	6	21	11.6%
2	そう思う	17	30	11	58	32.1%
3	どちらともいえない	26	21	8	55	30.4%
4	そうは思わない	15	15	7	37	20.4%
5	全くそう思わない	3	3	4	10	5.5%
		65	80	36	181	

E-4. 授業に対する熱意が感じられた教員が多かったですか。

	区 分	環境	生産	情報	計(人)	割合(%)
1	強くそう思う	4	17	6	27	15.0%
2	そう思う	38	31	16	85	47.2%
3	どちらともいえない	19	24	8	51	28.3%
4	そうは思わない	4	6	6	16	8.9%
5	全くそう思わない	0	1	0	1	0.6%
		65	79	36	180	

E-5. 授業の仕方を工夫していた教員が多かったですか。

	区 分	環境	生産	情報	計(人)	割合(%)
1	強くそう思う	4	16	4	24	13.3%
2	そう思う	36	41	16	93	51.3%
3	どちらともいえない	22	19	13	54	29.8%
4	そうは思わない	3	3	3	9	5.0%
5	全くそう思わない	0	1	0	1	0.6%
		65	80	36	181	

E-6. 大学院での成績評価方法は適切でしたか。

	区 分	環境	生産	情報	計(人)	割合(%)
1	強くそう思う	12	24	8	44	24.3%
2	そう思う	40	42	21	103	56.9%
3	どちらともいえない	11	13	6	30	16.6%
4	そうは思わない	2	1	1	4	2.2%
5	全くそう思わない	0	0	0	0	0.0%
		65	80	36	181	

E-7. 自分はよく勉強したと思いますか。

	区 分	環境	生産	情報	計(人)	割合(%)
1	強くそう思う	6	5	8	19	10.5%
2	そう思う	25	34	9	68	37.5%
3	どちらともいえない	24	25	14	63	34.8%
4	そうは思わない	9	12	1	22	12.2%
5	全くそう思わない	1	4	4	9	5.0%
		65	80	36	181	

VI.就職について(修了後に就職が決まっている方へ)

F-1. あなたは就職する企業・官庁を決めるうえで、どのようなポイントを重視しましたか。

該当するものを3つ選んでください。(複数回答可)

	区 分	環境	生産	情報	計(人)	割合(%)
1	安定している	23	30	8	61	33.2%
2	これから伸びそうである	11	3	1	15	8.2%
3	給料がよい	13	7	9	29	15.8%
4	有名である	4	3	3	10	5.4%
5	やりたい仕事・職種ができる	39	39	20	98	53.3%
6	福利厚生がしっかりしている	28	21	5	54	29.3%
7	海外で活躍できる	5	8	3	16	8.7%
8	いろいろな職種を経験できる	4	2	2	8	4.3%
9	自分の専門を活かせる	25	20	12	57	31.0%
10	Uターンできる	0	2	0	2	1.1%
11	大学・男女差別がない	1	3	0	4	2.2%
12	働き甲斐がある	9	11	5	25	13.6%
13	志望業種である	13	22	8	43	23.4%
14	地元に職場がある	6	10	5	21	11.4%
15	その他	2	2	1	5	2.7%
		183	183	82	448	

F-2. あなたは就職する企業・官庁を決めるとき、主に何を参考にしましたか。

該当するものを1つ選んでください。

	区 分	環境	生産	情報	計(人)	割合(%)
1	キャリア・サポート・センターの情報	3	5	2	10	5.9%
2	指導教員の意見	18	15	5	38	22.4%
3	先輩・知人の意見	9	17	6	32	18.8%
4	親・親戚の意見	1	1	1	3	1.8%
5	就職情報誌	8	6	2	16	9.4%
6	直接企業に照会	9	17	5	31	18.2%
7	インターネット	14	10	9	33	19.4%
8	その他	2	3	2	7	4.1%
		64	74	32	170	

F-3. あなたは就職する企業・官庁で将来どのような職種を希望しますか。

該当するものを1つ選んでください。

	区 分	環境	生産	情報	計(人)	割合(%)
1	上級管理職	13	8	3	24	14.1%
2	研究・開発職	26	43	15	84	49.5%
3	生産技術職	20	17	2	39	22.9%
4	営業技術職	3	2	0	5	2.9%
5	ソフトウェア関連職	1	1	10	12	7.1%
6	教育職	0	1	0	1	0.6%
7	事務職	0	0	0	0	0.0%
8	その他	1	2	2	5	2.9%
		64	74	32	170	

F-4. 企業に就職する方へ、あなたが就職する企業へは学校推薦応募あるいは自由応募のいずれでしたか。
そして何社目から内定が得られましたか。

	区 分	環境	生産	情報	計(人)	割合(%)
1	学校推薦	9	39	12	60	38.0%
2	自由応募	44	30	16	90	56.9%
3	その他	4	2	2	8	5.1%
		57	71	30	158	

VII. その他

G-1. あなたは専攻の教育目標を知っていましたか。
知っていた場合は知った時期をお答えください。

	区 分	環境	生産	情報	計(人)	割合(%)
1	入学前から知っていた	2	9	8	19	10.7%
2	入学時に知った	19	16	7	42	23.6%
3	在学時に知った	8	24	7	39	21.9%
4	今まで知らなかった	33	32	13	78	43.8%
		62	81	35	178	

G-2. あなたはどのような方法で専攻の教育目標を知りましたか。

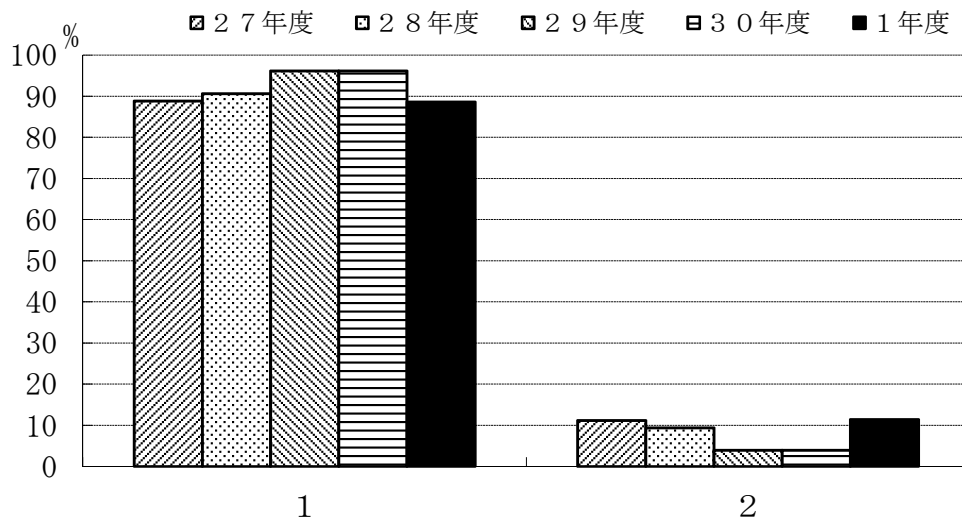
	区 分	環境	生産	情報	計(人)	割合(%)
1	入学時のオリエンテーションで知った	12	14	3	29	21.0%
2	大学院履修要項で知った	18	38	16	72	52.2%
3	教員から聞いた	1	3	2	6	4.3%
4	その他	15	11	5	31	22.5%
		46	66	26	138	

Ⅱ 調査項目別比較（全体）

I. 基本事項について

A-1. あなたの性別はどちらですか。

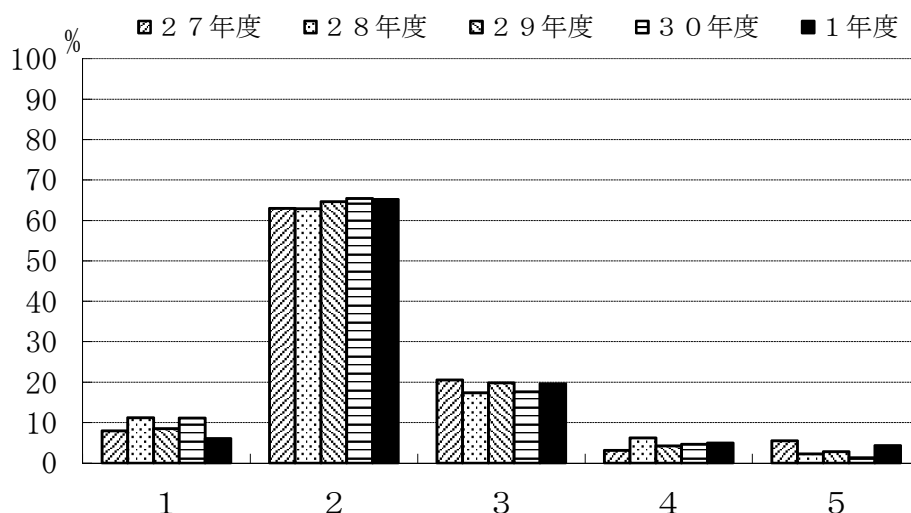
- 1: 男
2: 女



	1	2
27年度	88.8	11.2
28年度	90.6	9.4
29年度	96.1	3.9
30年度	96.1	3.9
1年度	88.6	11.4

A-2. あなたの年齢は何才ですか。

- 1: 23才
2: 24才
3: 25才
4: 26才
5: 27才以上

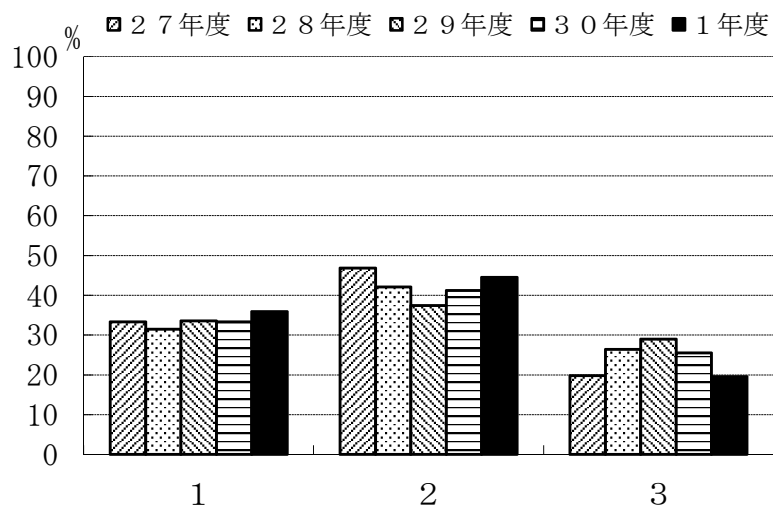


	1	2	3	4	5
27年度	7.9	63.0	20.5	3.1	5.5
28年度	11.2	62.9	17.4	6.2	2.2
29年度	8.5	64.6	19.8	4.2	2.8
30年度	11.1	65.4	17.6	4.6	1.3
1年度	6.0	65.2	19.6	4.9	4.3

I. 基本事項について

A-3. あなたが所属している専攻はどこですか。

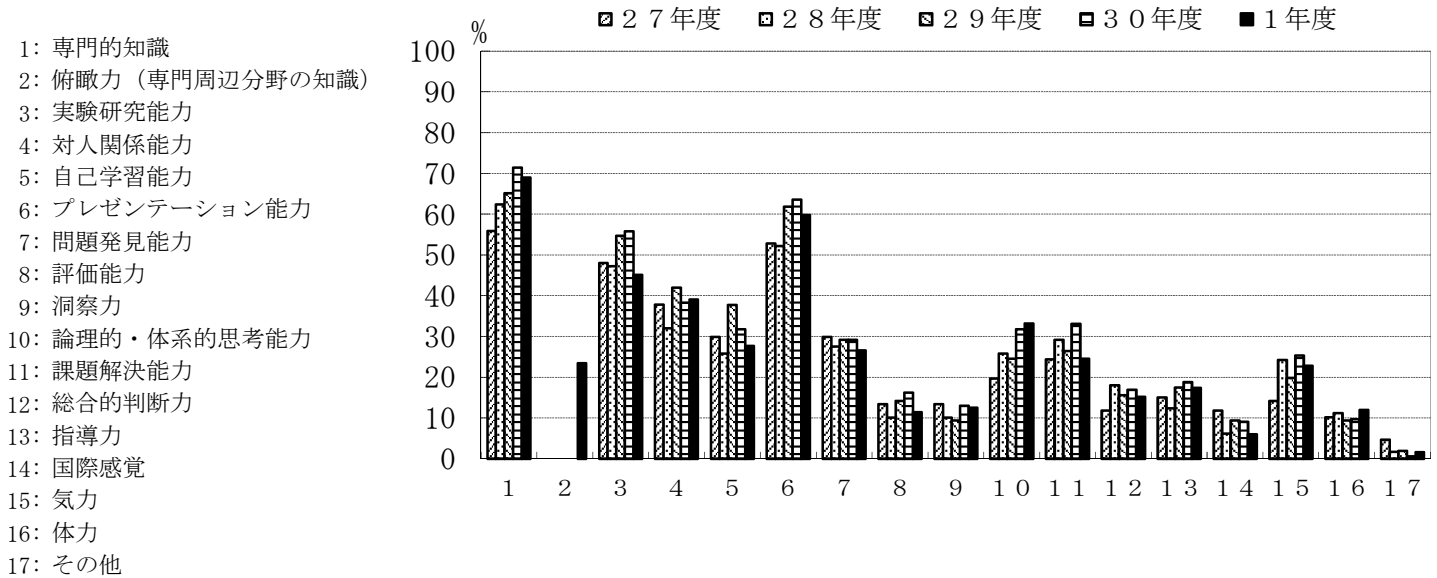
- 1: 環境創生工学系専攻
- 2: 生産システム工学系専攻
- 3: 情報電子工学系専攻



	1	2	3
27年度	33.3	46.8	19.8
28年度	31.5	42.1	26.4
29年度	33.6	37.4	29.0
30年度	33.3	41.2	25.5
1年度	35.9	44.5	19.6

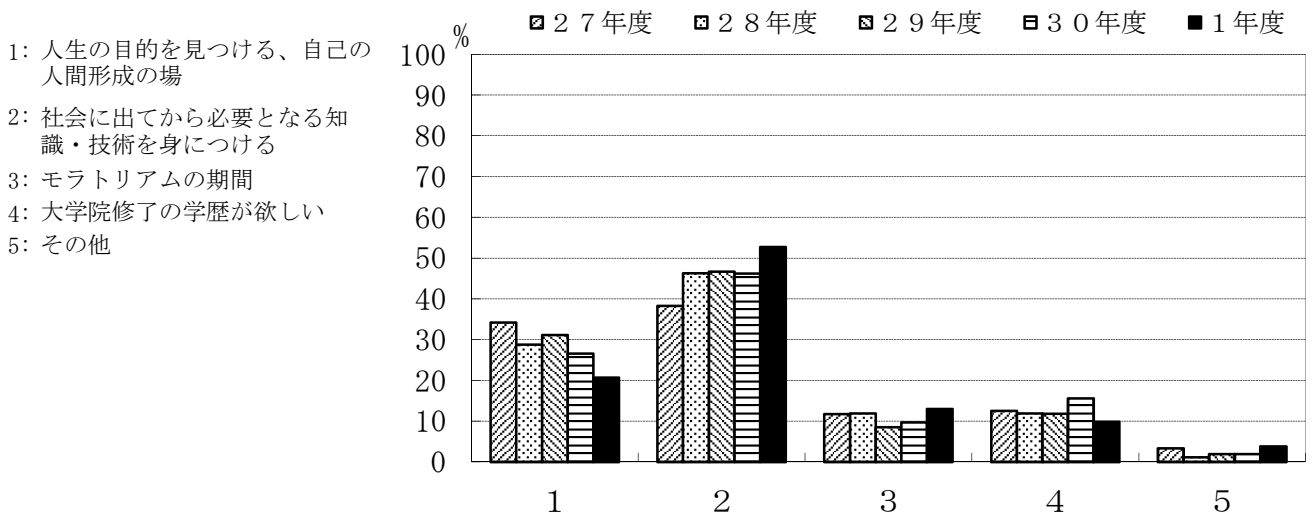
II. 大学院教育について

B-1. 修了にあたってあなたが身につけたと思うものはどれですか。(複数回答可)



	1	2	3	4	5	6	7	8	9	10	11	12	13	14	15	16	17
27年度	55.9	0.0	48.0	37.8	29.9	52.8	29.9	13.4	13.4	19.7	24.4	11.8	15.0	11.8	14.2	10.2	4.7
28年度	62.4	0.0	47.2	32.0	25.8	52.2	27.5	10.1	10.1	25.8	29.2	18.0	12.4	6.2	24.2	11.2	1.7
29年度	65.1	0.0	54.7	42.0	37.7	61.8	29.2	14.2	9.4	24.5	26.4	15.6	17.5	9.4	19.8	9.4	1.9
30年度	71.4	0.0	55.8	38.3	31.8	63.6	29.2	16.2	13.0	31.8	33.1	16.9	18.8	9.1	25.3	9.7	0.6
1年度	69.0	23.4	45.1	39.1	27.7	59.8	26.6	11.4	12.5	33.2	24.5	15.2	17.4	6.0	22.8	12.0	1.6

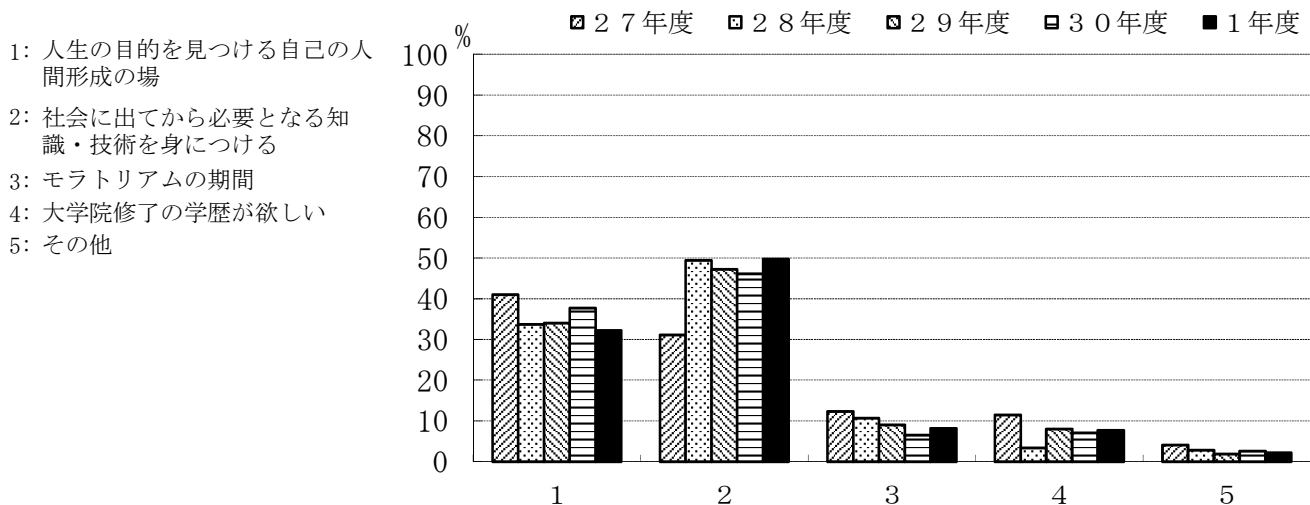
B-2. あなたにとって大学院生活の目的は何だったと思いますか。



	1	2	3	4	5
27年度	34.2	38.3	11.7	12.5	3.3
28年度	28.8	46.3	11.9	11.9	1.1
29年度	31.1	46.7	8.5	11.8	1.9
30年度	26.6	46.2	9.7	15.6	1.9
1年度	20.7	52.7	13.0	9.8	3.8

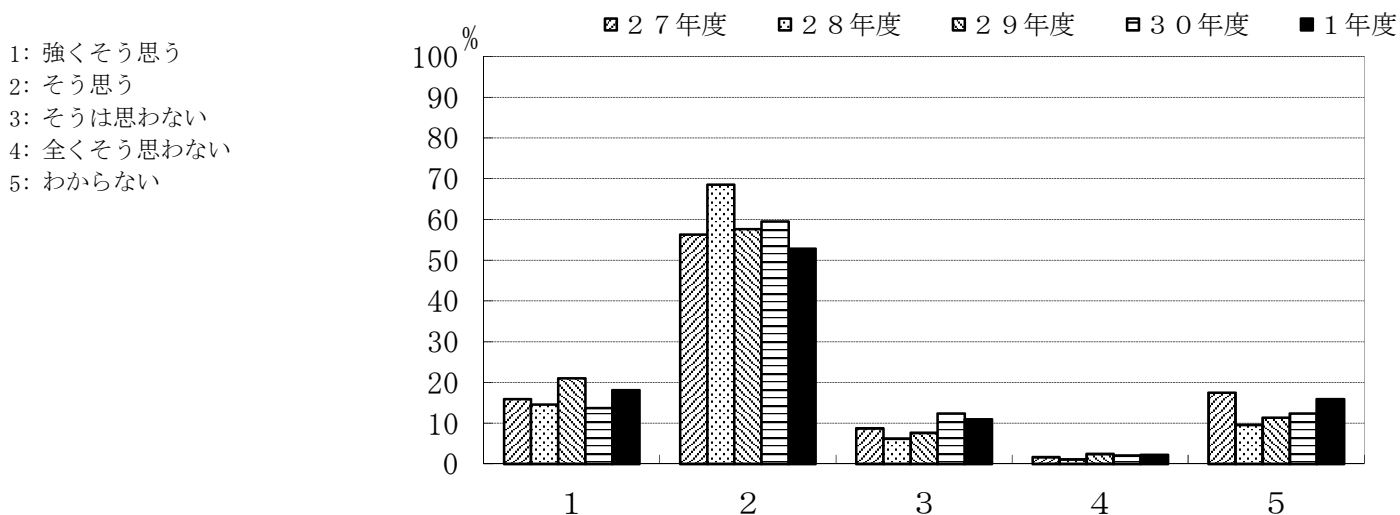
II. 大学院教育について

B-3. 大学院はどのような場でしたか。



	1	2	3	4	5
27年度	41.0	31.1	12.3	11.5	4.1
28年度	33.7	49.4	10.7	3.4	2.8
29年度	34.0	47.2	9.0	8.0	1.9
30年度	37.7	46.1	6.5	7.1	2.6
1年度	32.2	49.7	8.2	7.7	2.2

B-4. 室蘭工業大学大学院で勉強したことを誇りに思いますか。

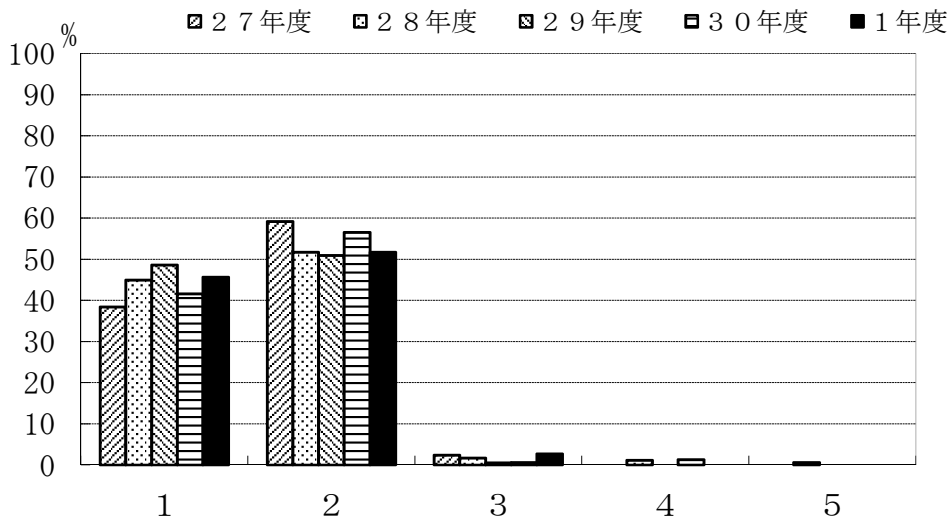


	1	2	3	4	5
27年度	15.9	56.3	8.7	1.6	17.5
28年度	14.6	68.5	6.2	1.1	9.6
29年度	21.0	57.6	7.6	2.4	11.4
30年度	13.7	59.5	12.4	2.0	12.4
1年度	18.1	52.8	11.0	2.2	15.9

Ⅲ. 授業科目について

C-1. 履修した科目への平均的な出席状況をお尋ねします。

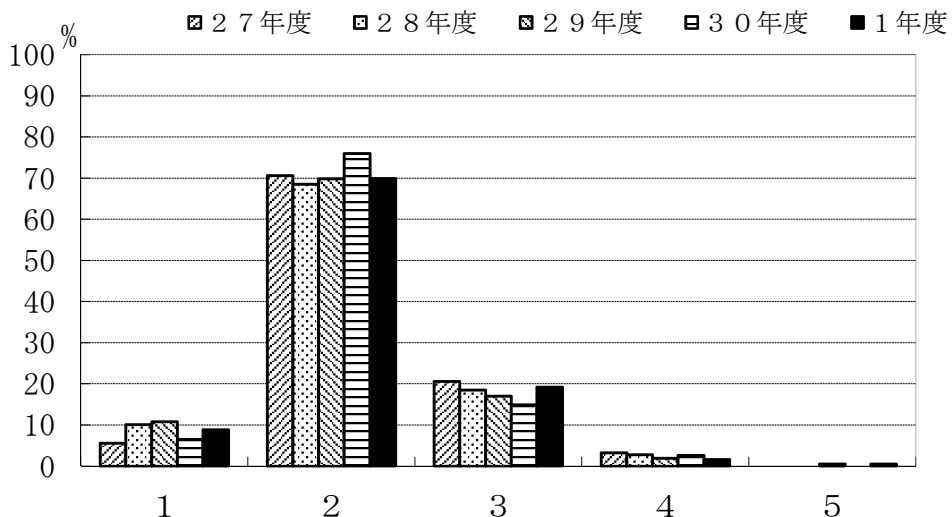
- 1: 全部出席した
- 2: ほとんど出席した
- 3: 半分くらい出席した
- 4: あまり出席しなかった
- 5: 全く出席しなかった



	1	2	3	4	5
27年度	38.4	59.2	2.4	0.0	0.0
28年度	44.9	51.7	1.7	1.1	0.6
29年度	48.6	50.9	0.5	0.0	0.0
30年度	41.6	56.5	0.6	1.3	0.0
1年度	45.6	51.7	2.7	0.0	0.0

C-2. 履修した科目の平均的理解度についてお尋ねします。

- 1: よく理解できた
- 2: 理解できた
- 3: どちらでもない
- 4: 理解できなかった
- 5: 全く理解できなかった

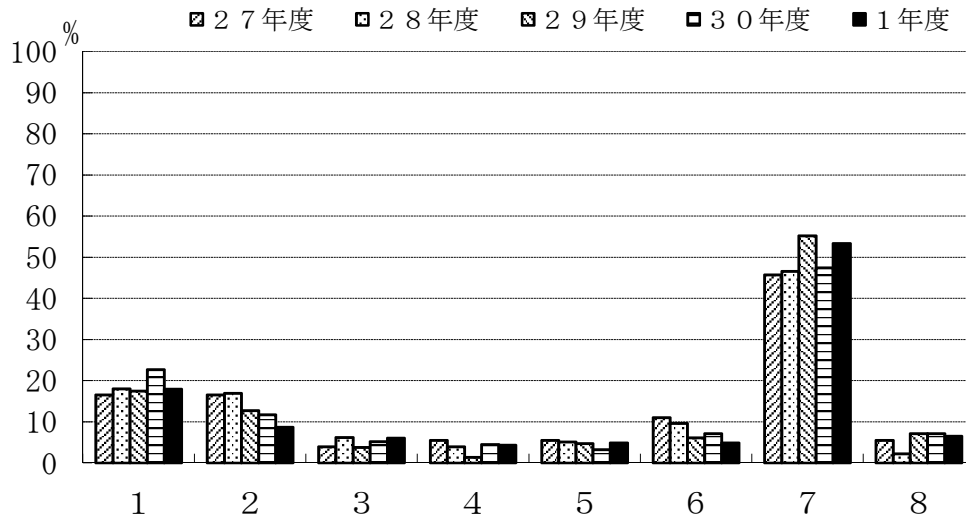


	1	2	3	4	5
27年度	5.6	70.6	20.6	3.2	0.0
28年度	10.1	68.5	18.5	2.8	0.0
29年度	10.8	69.8	17.0	1.9	0.5
30年度	6.5	76.0	14.9	2.6	0.0
1年度	8.8	69.9	19.2	1.6	0.5

Ⅲ. 授業科目について

C-3. 授業全体に対するあなたの要望（改善して欲しい点）をお尋ねします。（複数回答可）

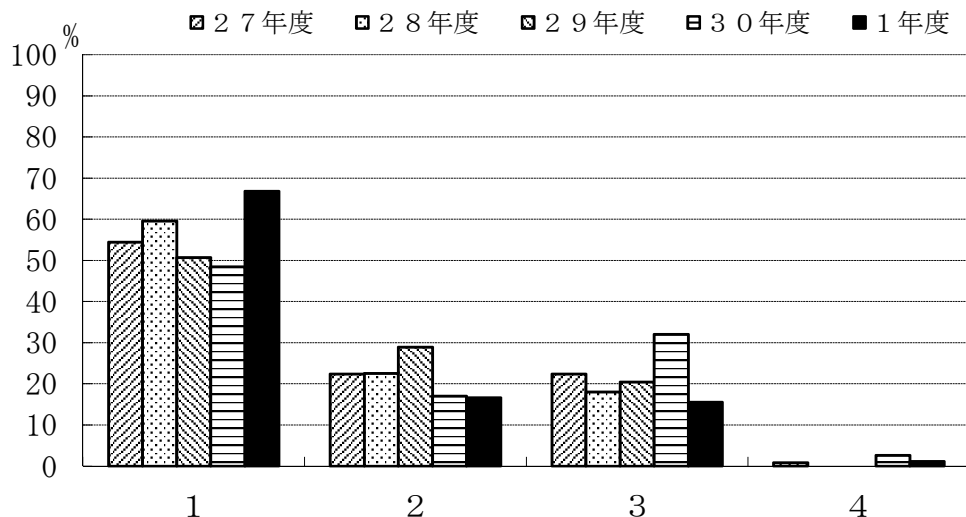
- 1: 授業のねらいを明確にしてほしい
- 2: きめ細やかな指導をしてほしい
- 3: 進度が早すぎないようにしてほしい
- 4: 教科書等を使用してほしい
- 5: 授業内容を学生のレベルに合わせてほしい
- 6: 授業内容に配慮してほしい
- 7: 特に要望はない
- 8: その他



	1	2	3	4	5	6	7	8
27年度	16.5	16.5	3.9	5.5	5.5	11.0	45.7	5.5
28年度	18.0	16.9	6.2	3.9	5.1	9.6	46.6	2.2
29年度	17.5	12.7	3.8	1.4	4.7	6.1	55.2	7.1
30年度	22.7	11.7	5.2	4.5	3.2	7.1	47.4	7.1
1年度	17.9	8.7	6.0	4.3	4.9	4.9	53.3	6.5

C-4. 副専修科目を履修して、学ぶことにどのような意義を感じましたか。

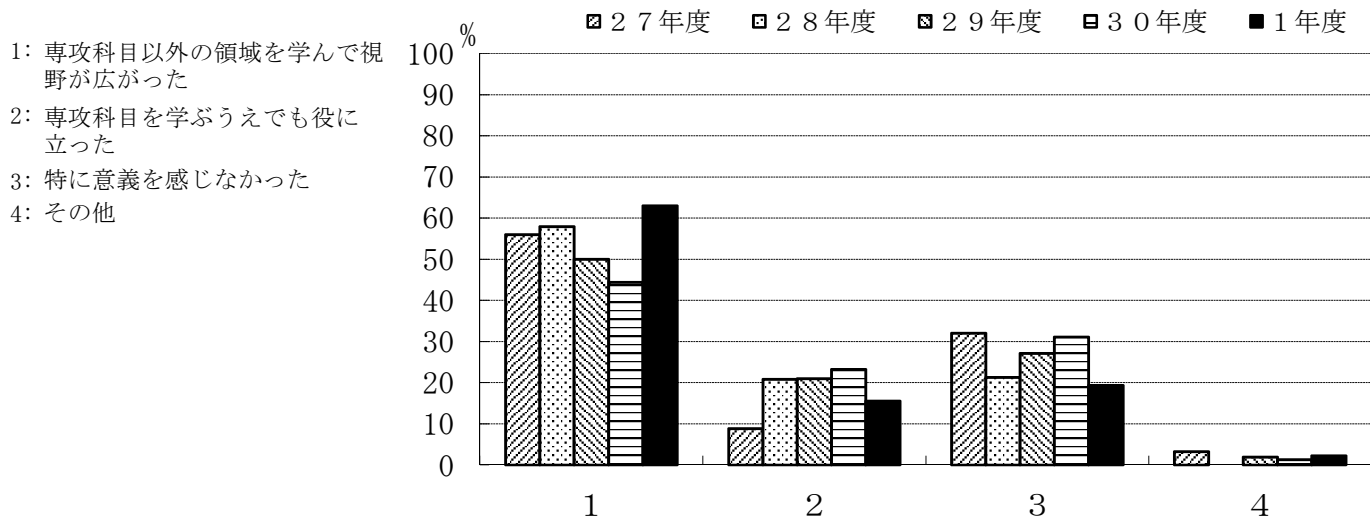
- 1: 専攻科目以外の領域を学んで視野が広がった
- 2: 専攻科目を学ぶうえでも役に立った
- 3: 特に意義を感じなかった
- 4: その他



	1	2	3	4
27年度	54.4	22.4	22.4	0.8
28年度	59.6	22.5	18.0	0.0
29年度	50.7	28.9	20.4	0.0
30年度	48.4	17.0	32.0	2.6
1年度	66.8	16.6	15.5	1.1

Ⅲ. 授業科目について

C-5. 他専攻の授業科目を履修して、学ぶことにどのような意義を感じましたか。

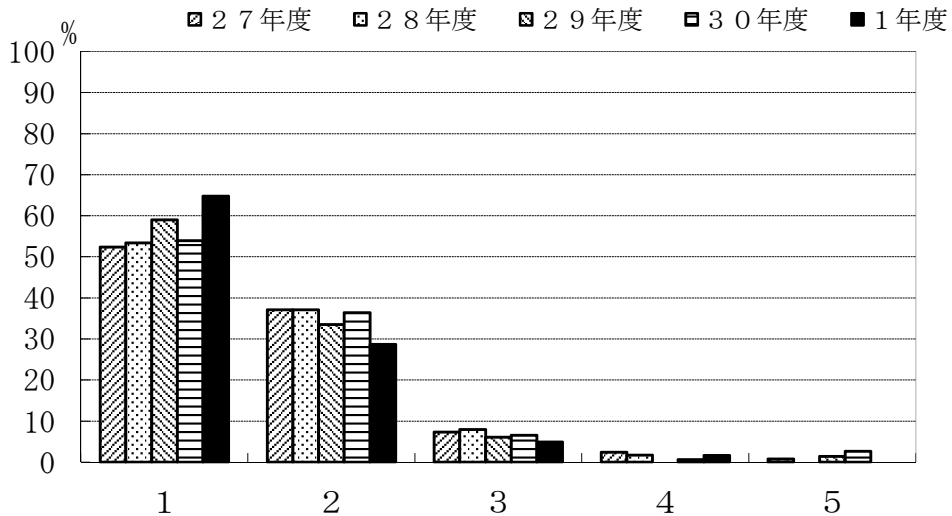


	1	2	3	4
▨ 27年度	56.0	8.8	32.0	3.2
▩ 28年度	57.9	20.8	21.3	0.0
▪ 29年度	50.0	21.0	27.1	1.9
▫ 30年度	44.4	23.2	31.1	1.3
■ 1年度	63.0	15.5	19.3	2.2

IV. 研究指導についてお尋ねします。

D-1. 指導教員を希望どおり選ぶことができましたか。

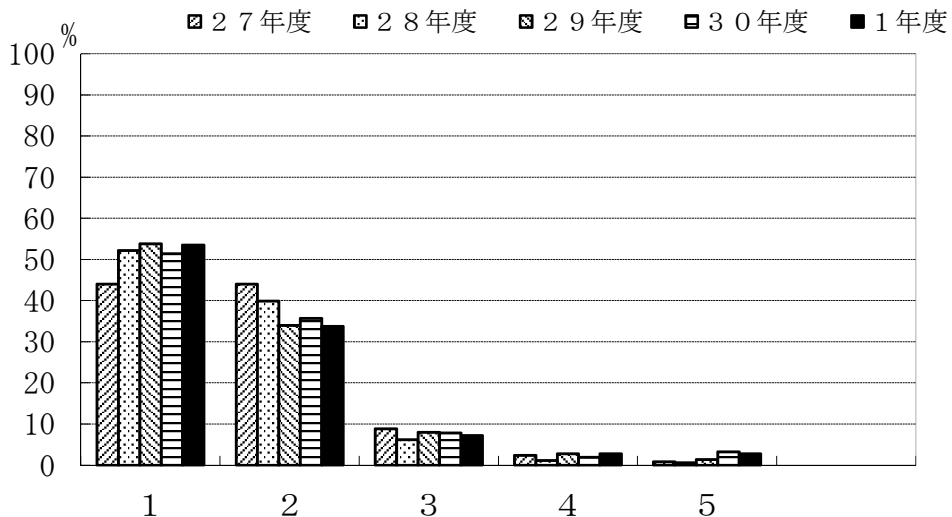
- 1: 強くそう思う
- 2: そう思う
- 3: どちらともいえない
- 4: そうは思わない
- 5: 全くそう思わない



	1	2	3	4	5
27年度	52.4	37.1	7.3	2.4	0.8
28年度	53.4	37.1	7.9	1.7	0.0
29年度	59.0	33.5	6.1	0.0	1.4
30年度	53.9	36.4	6.5	0.6	2.6
1年度	64.8	28.7	4.9	1.6	0.0

D-2. 研究の指導は適切でしたか。

- 1: 強くそう思う
- 2: そう思う
- 3: どちらともいえない
- 4: そうは思わない
- 5: 全くそう思わない

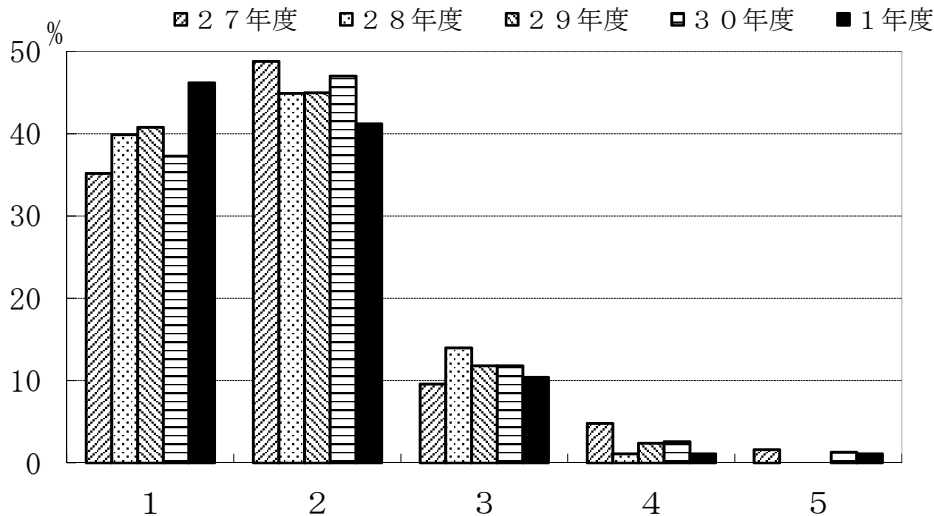


	1	2	3	4	5
27年度	44.0	44.0	8.8	2.4	0.8
28年度	52.2	39.9	6.2	1.1	0.6
29年度	53.8	34.0	8.0	2.8	1.4
30年度	51.4	35.7	7.8	1.9	3.2
1年度	53.5	33.7	7.2	2.8	2.8

IV. 研究指導についてお尋ねします。

D-3. 自分のやりたいテーマを取りあげることができましたか。

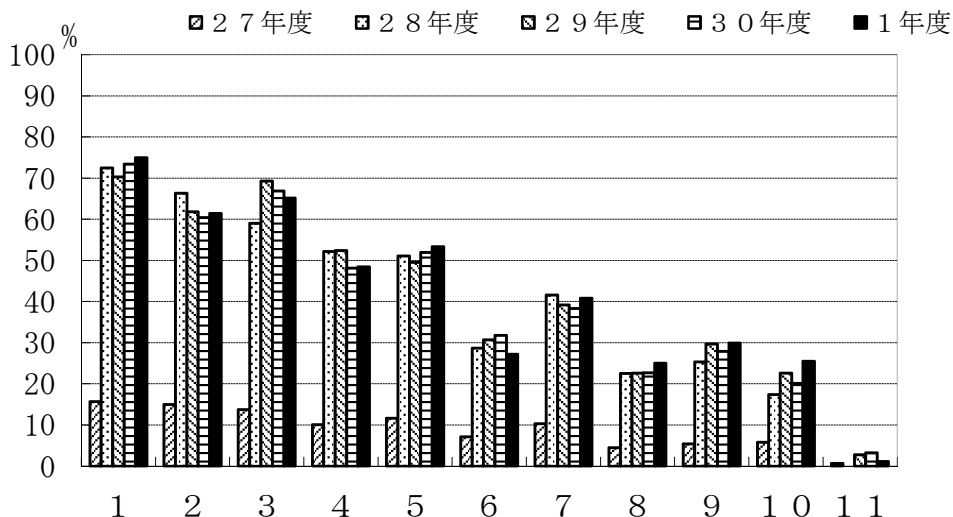
- 1: 強くそう思う
- 2: そう思う
- 3: どちらともいえない
- 4: そうは思わない
- 5: 全くそう思わない



	1	2	3	4	5
27年度	35.2	48.8	9.6	4.8	1.6
28年度	39.9	44.9	14.0	1.1	0.0
29年度	40.8	45.0	11.8	2.4	0.0
30年度	37.3	47.0	11.8	2.6	1.3
1年度	46.2	41.2	10.4	1.1	1.1

D-4. 研究を行うことにどのような意義があると思いますか。(複数回答可)

- 1: 実験・研究能力の向上
- 2: 問題発見・設定能力の向上
- 3: プレゼンテーションの能力の向上
- 4: 論文作成・表現能力の育成
- 5: 専門的知識を身につける
- 6: 自己学習能力の向上
- 7: 課題解決能力の向上
- 8: 総合的判断力の育成
- 9: 教員とのコミュニケーション能力の向上
- 10: 対人関係調整能力の向上
- 11: その他

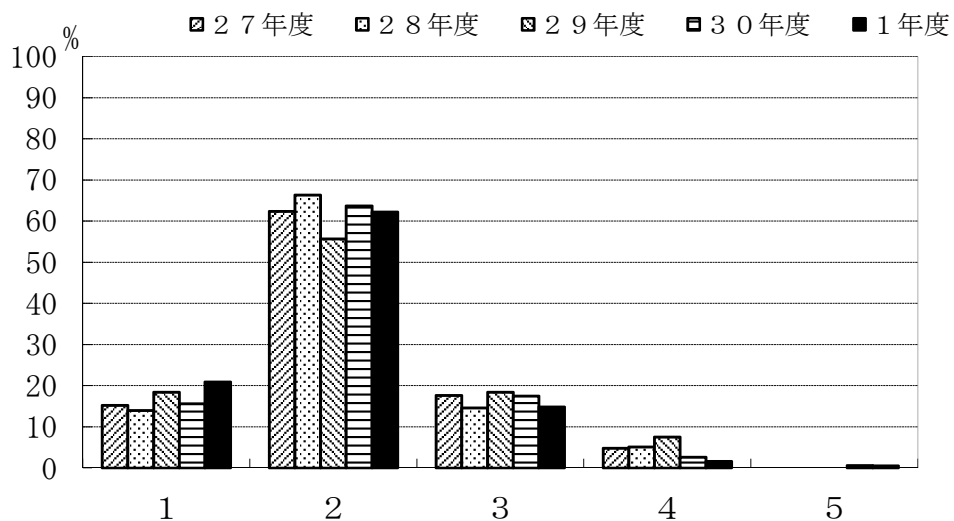


	1	2	3	4	5	6	7	8	9	10	11
27年度	15.7	15.0	13.7	10.1	11.6	7.1	10.3	4.5	5.4	5.8	0.7
28年度	72.5	66.3	59.0	52.2	51.1	28.7	41.6	22.5	25.3	17.4	0.0
29年度	70.3	61.8	69.3	52.4	49.5	30.7	39.2	22.6	29.7	22.6	2.8
30年度	73.4	60.4	66.9	48.1	51.9	31.8	38.3	22.7	27.9	20.1	3.2
1年度	75.0	61.4	65.2	48.4	53.3	27.2	40.8	25.0	29.9	25.5	1.1

V. 大学院での勉強全般を振り返って、カリキュラムや教育について、あなたの意見をお尋ねします。

E-1. 自分の学問的興味にあった科目が用意されていましたか。

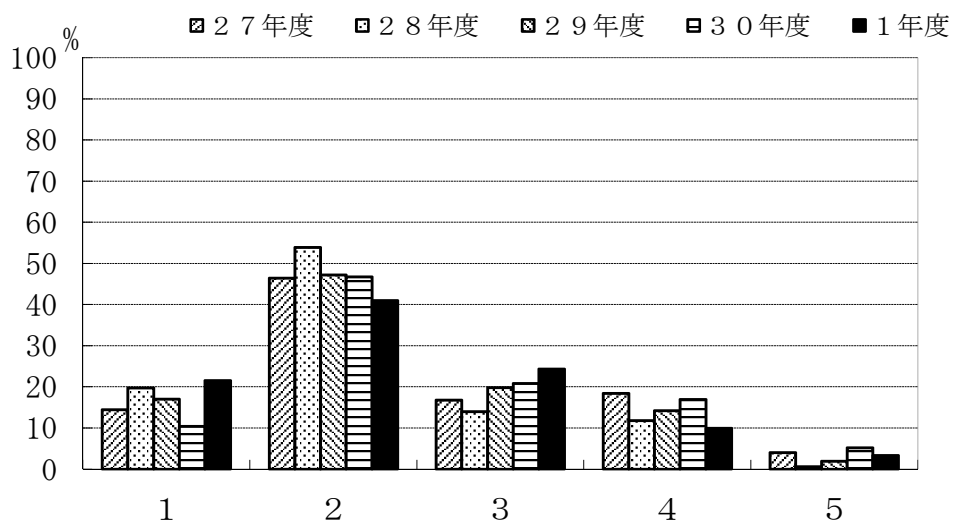
- 1: 強くそう思う
- 2: そう思う
- 3: どちらともいえない
- 4: そうは思わない
- 5: 全くそう思わない



	1	2	3	4	5
27年度	15.2	62.4	17.6	4.8	0.0
28年度	14.0	66.3	14.6	5.1	0.0
29年度	18.4	55.7	18.4	7.5	0.0
30年度	15.6	63.7	17.5	2.6	0.6
1年度	20.9	62.2	14.8	1.6	0.5

E-2. 授業を自由に選択することができましたか。

- 1: 強くそう思う
- 2: そう思う
- 3: どちらともいえない
- 4: そうは思わない
- 5: 全くそう思わない

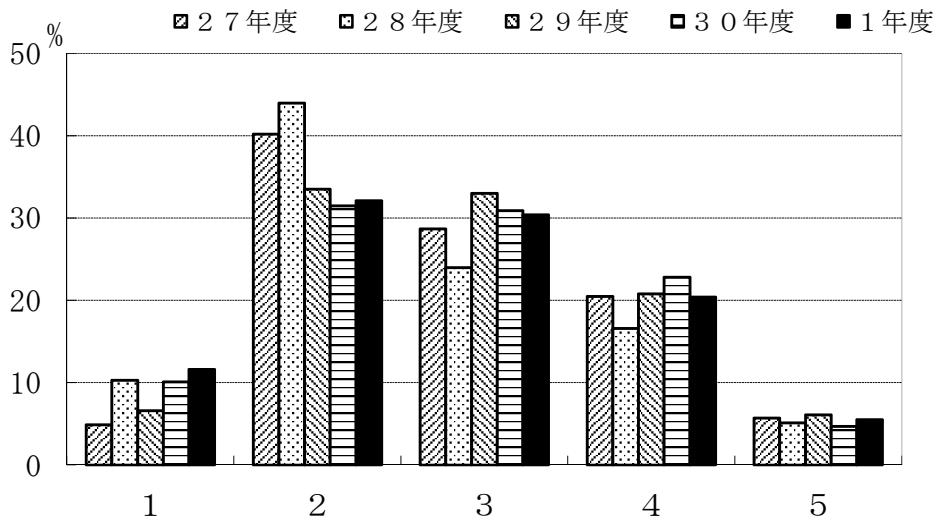


	1	2	3	4	5
27年度	14.4	46.4	16.8	18.4	4.0
28年度	19.7	53.9	14.0	11.8	0.6
29年度	17.0	47.2	19.8	14.2	1.9
30年度	10.4	46.7	20.8	16.9	5.2
1年度	21.5	41.0	24.3	9.9	3.3

V. 大学院での勉強全般を振り返って、カリキュラムや教育について、あなたの意見をお尋ねします。

E-3. 外国語能力を高める機会が用意されていませんか。

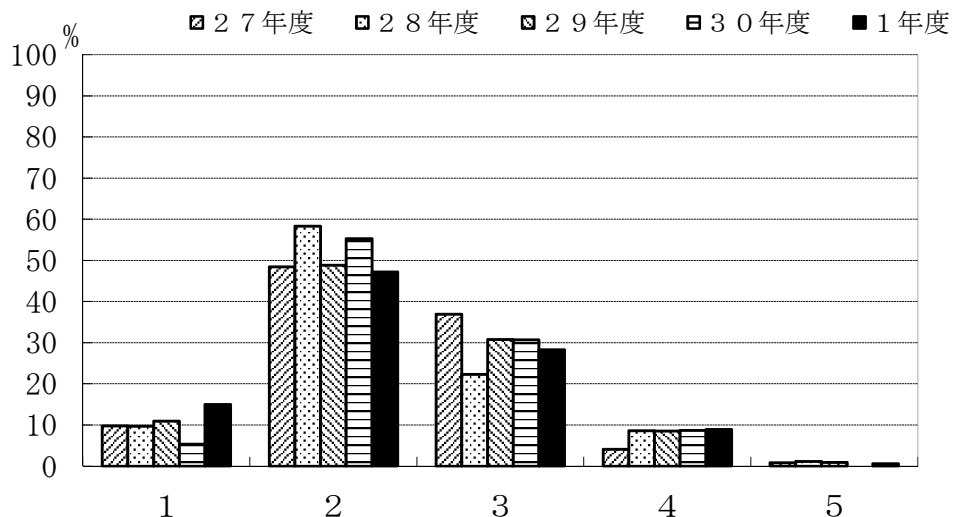
- 1: 強くそう思う
- 2: そう思う
- 3: どちらともいえない
- 4: そうは思わない
- 5: 全くそう思わない



	1	2	3	4	5
27年度	4.9	40.2	28.7	20.5	5.7
28年度	10.3	44.0	24.0	16.6	5.1
29年度	6.6	33.5	33.0	20.8	6.1
30年度	10.1	31.5	30.9	22.8	4.7
1年度	11.6	32.1	30.4	20.4	5.5

E-4. 授業に対する熱意が感じられた教員が多かったですか。

- 1: 強くそう思う
- 2: そう思う
- 3: どちらともいえない
- 4: そうは思わない
- 5: 全くそう思わない

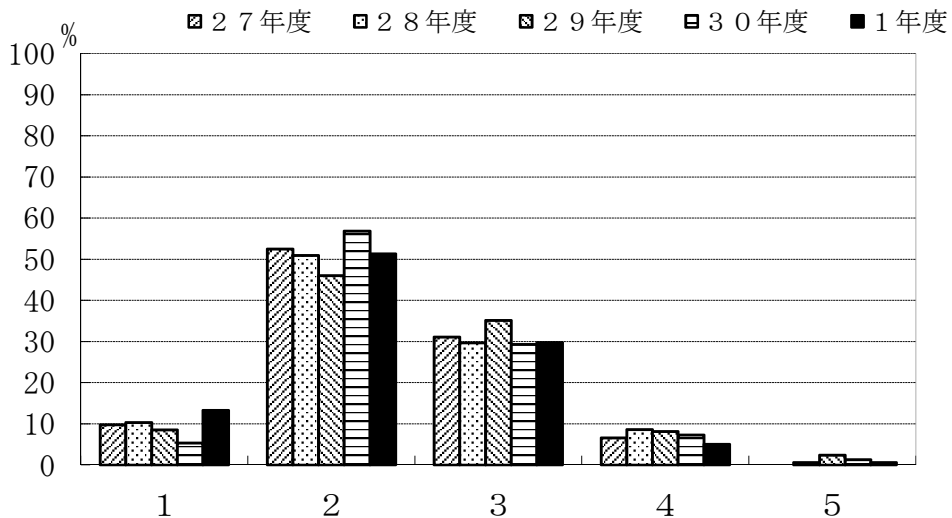


	1	2	3	4	5
27年度	9.8	48.4	36.9	4.1	0.8
28年度	9.7	58.3	22.3	8.6	1.1
29年度	10.9	48.8	30.8	8.5	0.9
30年度	5.3	55.3	30.7	8.7	0.0
1年度	15.0	47.2	28.3	8.9	0.6

V. 大学院での勉強全般を振り返って、カリキュラムや教育について、あなたの意見をお尋ねします。

E-5. 授業の仕方を工夫していた教員が多かったですか。

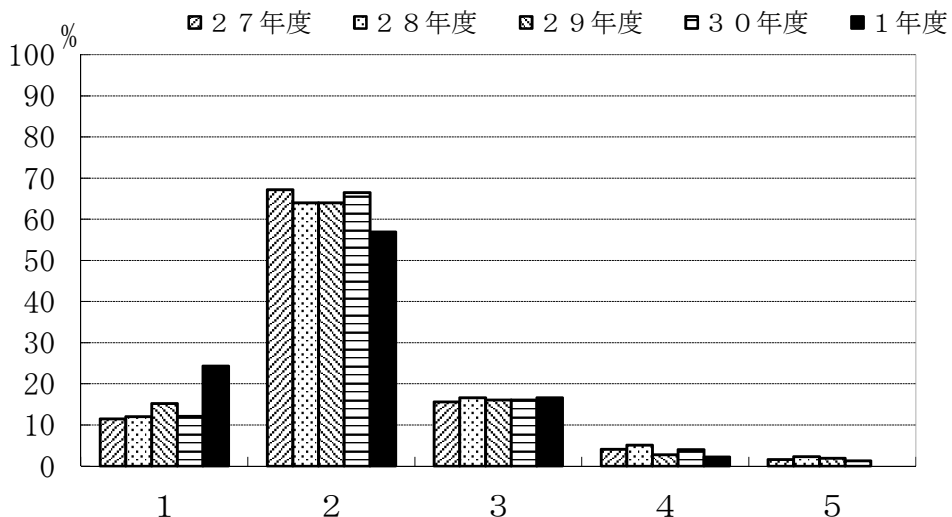
- 1: 強くそう思う
- 2: そう思う
- 3: どちらともいえない
- 4: そうは思わない
- 5: 全くそう思わない



	1	2	3	4	5
27年度	9.8	52.5	31.1	6.6	0.0
28年度	10.3	50.9	29.7	8.6	0.6
29年度	8.5	46.0	35.1	8.1	2.4
30年度	5.3	56.8	29.3	7.3	1.3
1年度	13.3	51.3	29.8	5.0	0.6

E-6. 大学院での成績評価方法は適切でしたか。

- 1: 強くそう思う
- 2: そう思う
- 3: どちらともいえない
- 4: そうは思わない
- 5: 全くそう思わない

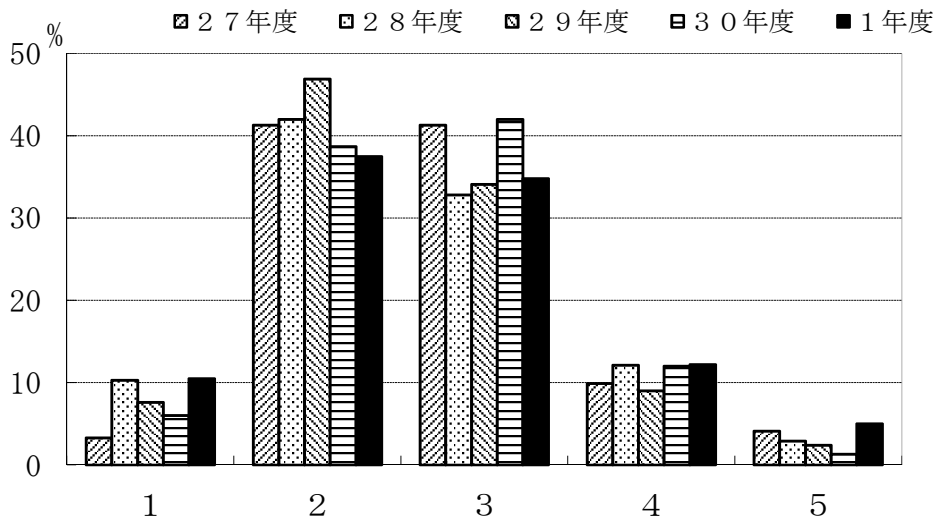


	1	2	3	4	5
27年度	11.5	67.2	15.6	4.1	1.6
28年度	12.0	64.0	16.6	5.1	2.3
29年度	15.2	64.0	16.1	2.8	1.9
30年度	12.1	66.5	16.1	4.0	1.3
1年度	24.3	56.9	16.6	2.2	0.0

V. 大学院での勉学全般を振り返って、カリキュラムや教育について、あなたの意見をお尋ねします。

E-7. 自分はよく勉強したと思いますか。

- 1: 強くそう思う
- 2: そう思う
- 3: どちらともいえない
- 4: そうは思わない
- 5: 全くそう思わない

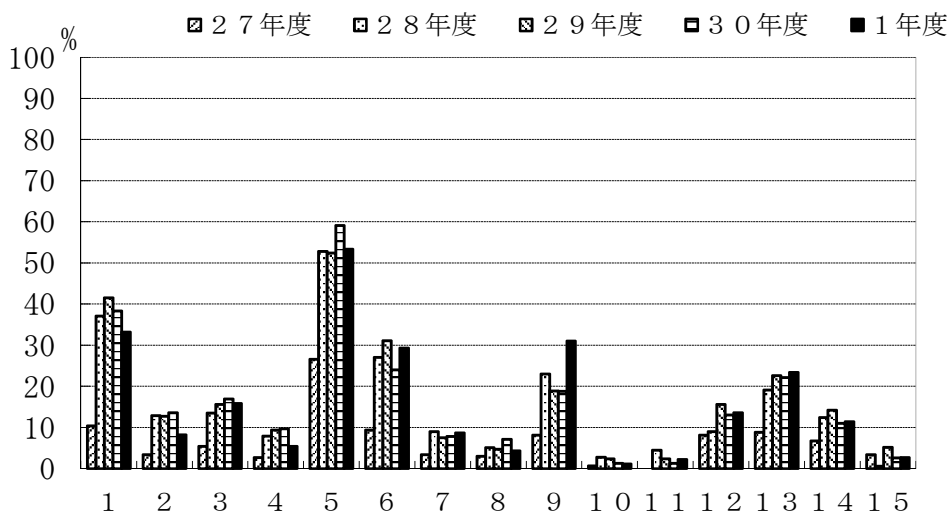


	1	2	3	4	5
27年度	3.3	41.3	41.3	9.9	4.1
28年度	10.3	42.0	32.8	12.1	2.9
29年度	7.6	46.9	34.1	9.0	2.4
30年度	6.0	38.7	42.0	12.0	1.3
1年度	10.5	37.5	34.8	12.2	5.0

VI. 就職について（修了後に就職が決まっている方へ）

F-1. あなたは就職する企業・官庁を決めるうえで、どのようなポイントを重視しましたか。該当するものを3つ選んでください。（複数回答可）

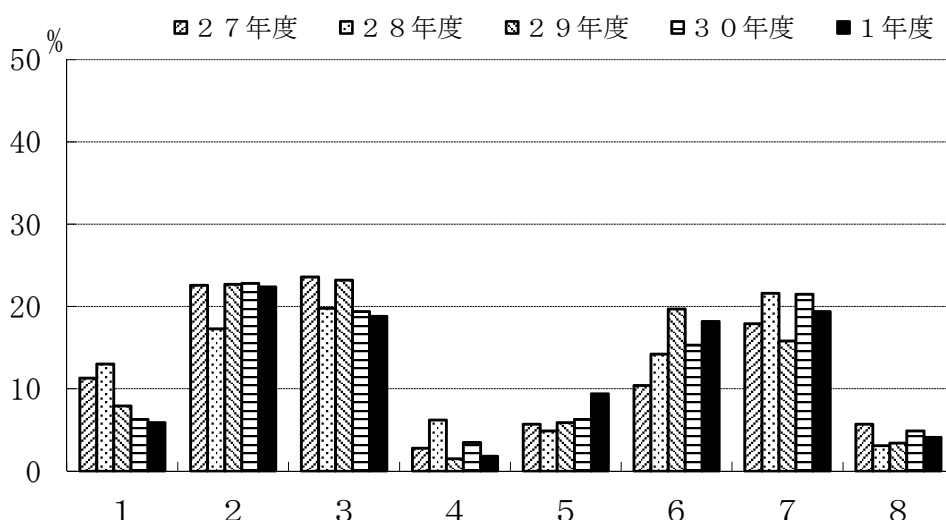
- 1: 安定している
- 2: これから伸びそうである
- 3: 給料がよい
- 4: 有名である
- 5: やりたい仕事・職種ができる
- 6: 福利厚生がしっかりしている
- 7: 海外で活躍できる
- 8: いろいろな職種を経験できる
- 9: 自分の専門を活かせる
- 10: Uターンできる
- 11: 大学・男女差別がない
- 12: 働き甲斐がある
- 13: 志望業種である
- 14: 地元に職場がある
- 15: その他



	1	2	3	4	5	6	7	8	9	10	11	12	13	14	15
27年度	10.4	3.4	5.4	2.7	26.6	9.4	3.4	3.0	8.1	0.7	0.0	8.1	8.8	6.7	3.4
28年度	37.1	12.9	13.5	7.9	52.8	27.0	9.0	5.1	23.0	2.8	4.5	9.0	19.1	12.4	0.6
29年度	41.5	12.7	15.6	9.4	52.4	31.1	7.5	4.7	18.9	2.4	2.4	15.6	22.6	14.2	5.2
30年度	38.3	13.6	16.9	9.7	59.1	24.0	7.8	7.1	18.8	1.3	1.3	13.0	22.1	11.0	2.6
1年度	33.2	8.2	15.8	5.4	53.3	29.3	8.7	4.3	31.0	1.1	2.2	13.6	23.4	11.4	2.7

F-2. あなたは就職する企業・官庁を決めるとき、主に何を参考にしましたか。該当するものを1つ選んでください。

- 1: キャリア・サポート・センターの情報
- 2: 指導教員の意見
- 3: 先輩・知人の意見
- 4: 親・親戚の意見
- 5: 就職情報誌
- 6: 直接企業に照会
- 7: インターネット
- 8: その他

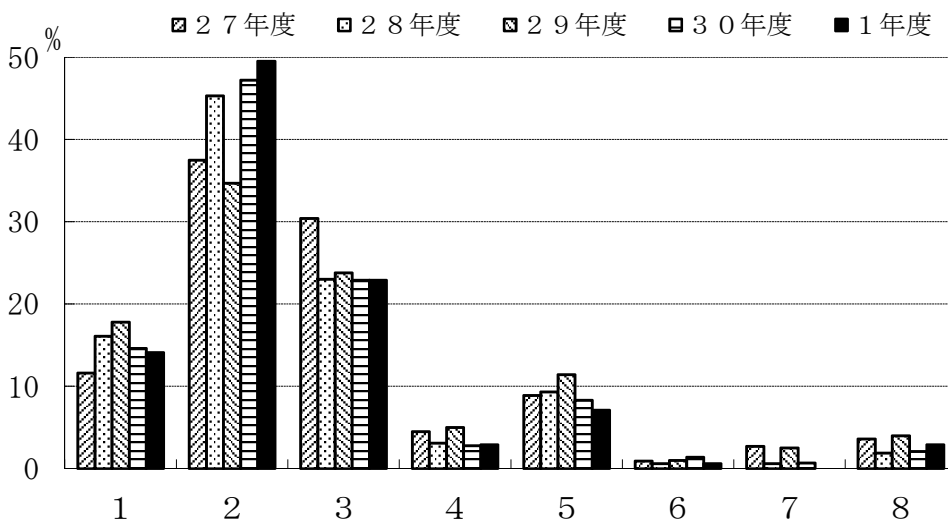


	1	2	3	4	5	6	7	8
27年度	11.3	22.6	23.6	2.8	5.7	10.4	17.9	5.7
28年度	13.0	17.3	19.8	6.2	4.9	14.2	21.6	3.1
29年度	7.9	22.7	23.2	1.5	5.9	19.7	15.8	3.4
30年度	6.3	22.8	19.4	3.5	6.3	15.3	21.5	4.9
1年度	5.9	22.4	18.8	1.8	9.4	18.2	19.4	4.1

VI. 就職について（修了後に就職が決まっている方へ）

F-3. あなたは就職する企業・官庁で将来どのような職種を希望しますか。
該当するものを1つ選んでください。

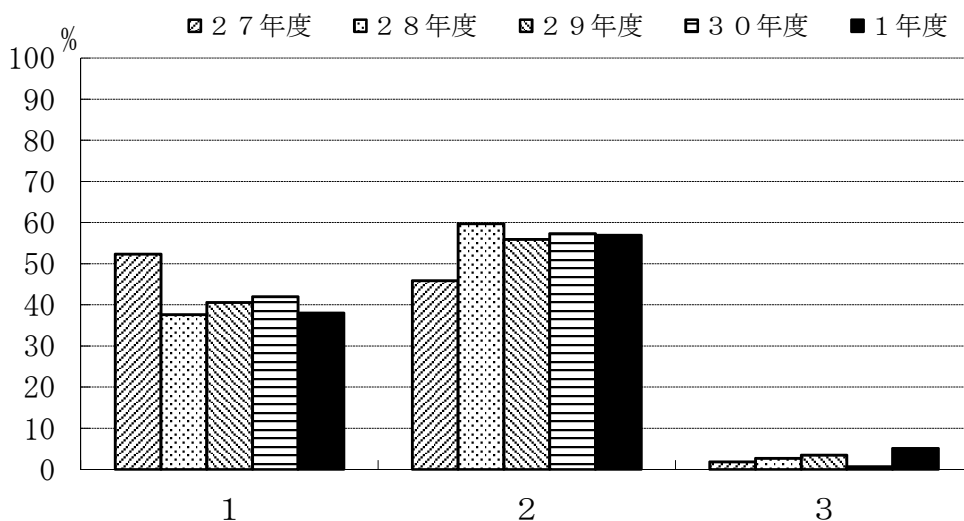
- 1: 上級管理職
- 2: 研究・開発職
- 3: 生産技術職
- 4: 営業技術職
- 5: ソフトウェア関連職
- 6: 教育職
- 7: 事務職
- 8: その他



	1	2	3	4	5	6	7	8
27年度	11.6	37.5	30.4	4.5	8.9	0.9	2.7	3.6
28年度	16.1	45.3	23.0	3.1	9.3	0.6	0.6	1.9
29年度	17.8	34.7	23.8	5.0	11.4	1.0	2.5	4.0
30年度	14.6	47.2	22.9	2.8	8.3	1.4	0.7	2.1
1年度	14.1	49.5	22.9	2.9	7.1	0.6	0.0	2.9

F-4. 企業に就職する方へ、あなたが就職する企業へは学校推薦応募あるいは自由応募のいずれでしたか。
そして何社目から内定が得られましたか。

- 1: 学校推薦
- 2: 自由応募
- 3: その他

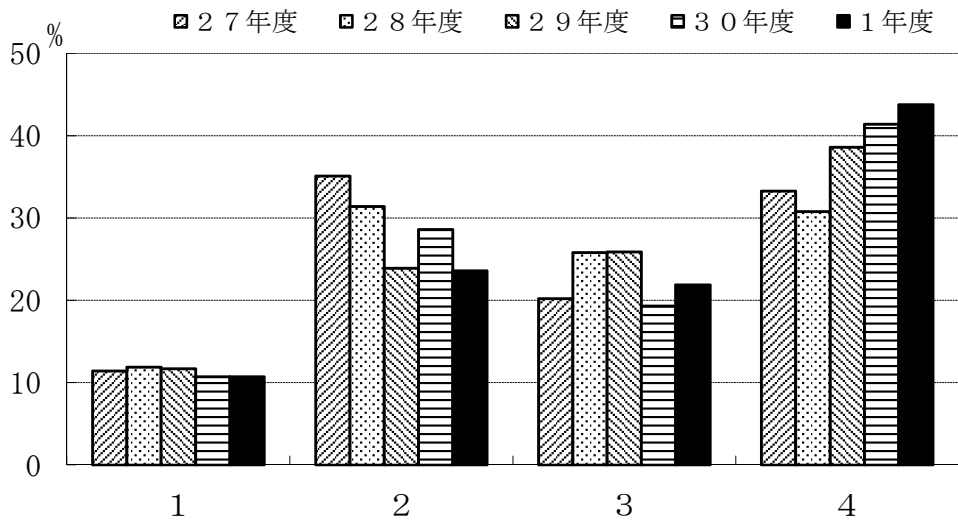


	1	2	3
27年度	52.3	45.9	1.8
28年度	37.6	59.7	2.7
29年度	40.6	55.9	3.5
30年度	42.0	57.3	0.7
1年度	38.0	56.9	5.1

VII. その他

G-1. あなたは専攻の教育目標を知っていましたか。
 知っていた場合は知った時期をお答えください。

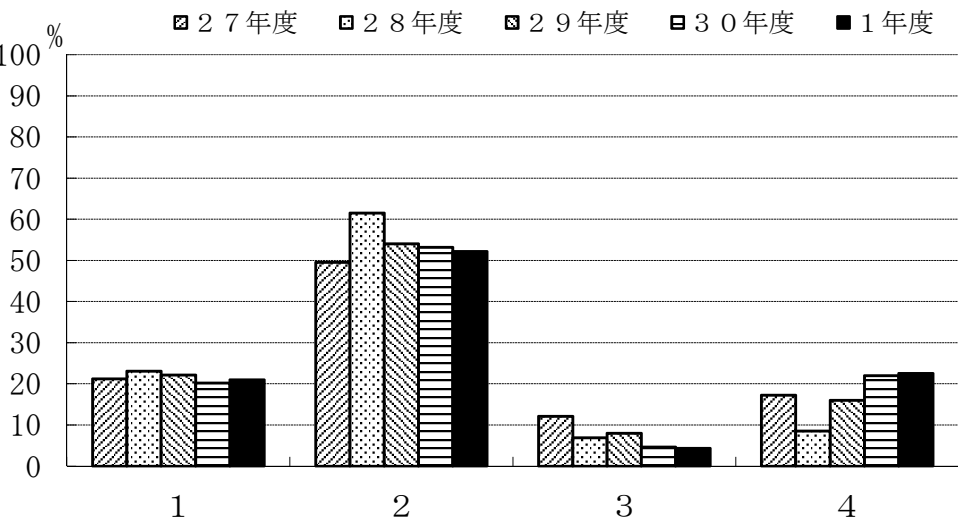
- 1: 入学前から知っていた
- 2: 入学時に知った
- 3: 在学時に知った
- 4: 今まで知らなかった



	1	2	3	4
27年度	11.4	35.1	20.2	33.3
28年度	11.9	31.4	25.8	30.8
29年度	11.7	23.9	25.9	38.6
30年度	10.7	28.6	19.3	41.4
1年度	10.7	23.6	21.9	43.8

G-2. あなたはどのような方法で専攻の教育目標を知りましたか。

- 1: 入学時のオリエンテーションで知った
- 2: 大学院履修要項で知った
- 3: 教員から聞いた
- 4: その他



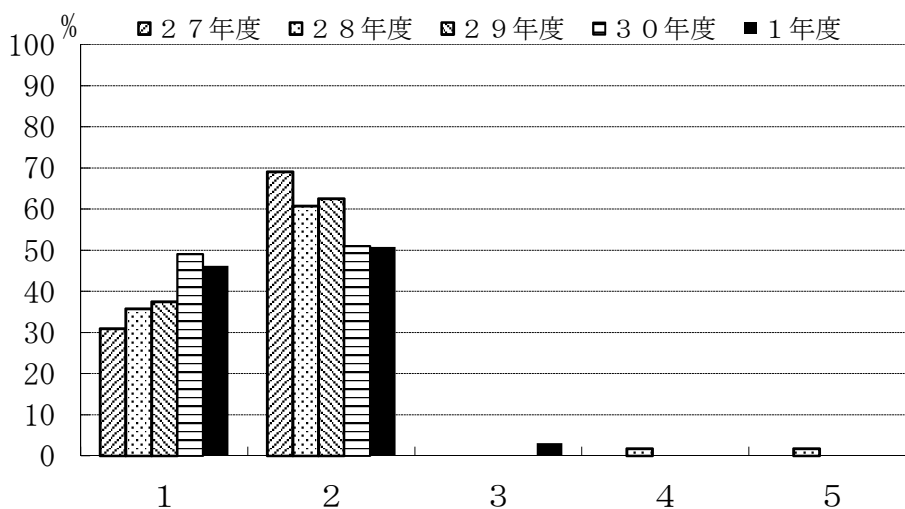
	1	2	3	4
27年度	21.2	49.5	12.1	17.2
28年度	23.1	61.5	6.9	8.5
29年度	22.1	54.0	8.0	16.0
30年度	20.2	53.2	4.6	22.0
1年度	21.0	52.2	4.3	22.5

Ⅲ 調査項目別比較（専攻別）

環境創生工学系専攻

C-1. 履修した科目への平均的な出席状況をお尋ねします。

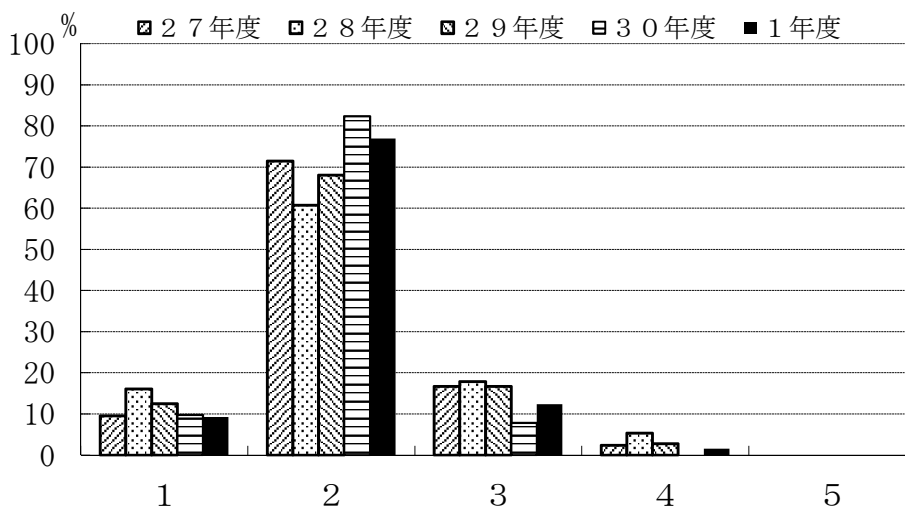
- 1: 全部出席した
- 2: ほとんど出席した
- 3: 半分くらい出席した
- 4: あまり出席しなかった
- 5: 全く出席しなかった



	1	2	3	4	5
27年度	31.0	69.0	0.0	0.0	0.0
28年度	35.7	60.7	0.0	1.8	1.8
29年度	37.5	62.5	0.0	0.0	0.0
30年度	49.0	51.0	0.0	0.0	0.0
1年度	46.2	50.8	3.1	0.0	0.0

C-2. 履修した科目の平均的理解度についてお尋ねします。

- 1: よく理解できた
- 2: 理解できた
- 3: どちらでもない
- 4: 理解できなかった
- 5: 全く理解できなかった

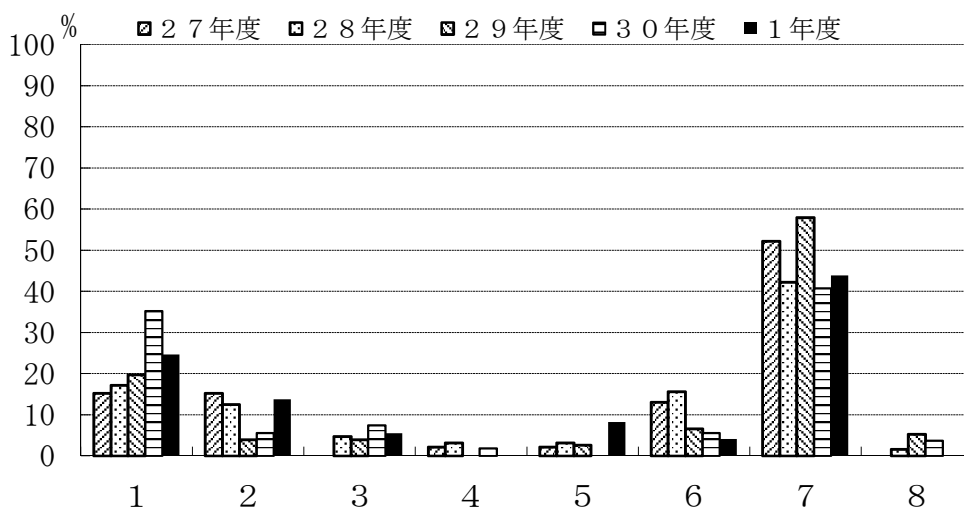


	1	2	3	4	5
27年度	9.5	71.4	16.7	2.4	0.0
28年度	16.1	60.7	17.9	5.4	0.0
29年度	12.5	68.1	16.7	2.8	0.0
30年度	9.8	82.4	7.8	0.0	0.0
1年度	9.2	76.9	12.3	1.5	0.0

環境創生工学系専攻

C-3. 授業全体に対するあなたの要望（改善して欲しい点）をお尋ねします。（複数回答可）

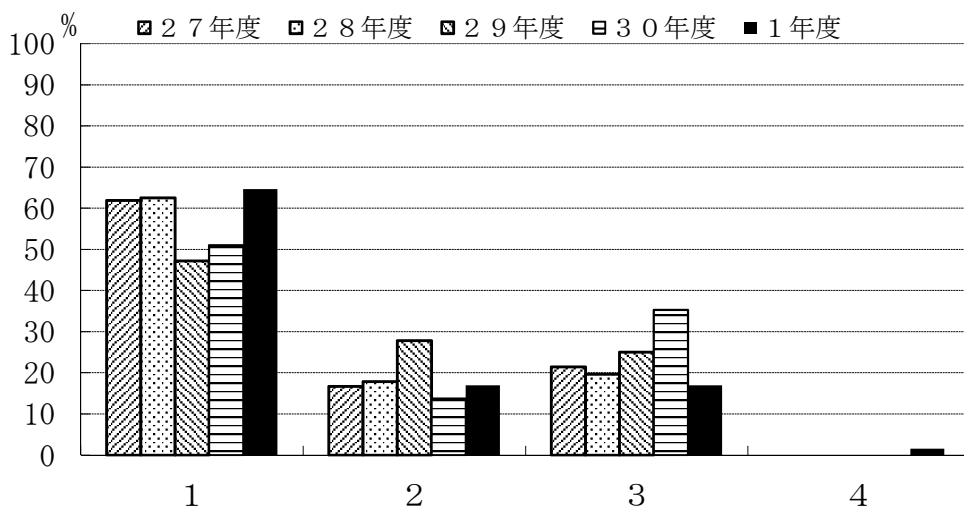
- 1: 授業のねらいを明確にしてほしい
- 2: きめ細やかな指導をしてほしい
- 3: 進度が早すぎないようにしてほしい
- 4: 教科書等を使用してほしい
- 5: 授業内容を学生のレベルに合わせてほしい
- 6: 授業内容に配慮してほしい
- 7: 特に要望はない
- 8: その他



	1	2	3	4	5	6	7	8
27年度	15.2	15.2	0.0	2.2	2.2	13.0	52.2	0.0
28年度	17.2	12.5	4.7	3.1	3.1	15.6	42.2	1.6
29年度	19.7	3.9	3.9	0.0	2.6	6.6	57.9	5.3
30年度	35.2	5.6	7.4	1.9	0.0	5.6	40.7	3.7
1年度	24.7	13.7	5.5	0.0	8.2	4.1	43.8	0.0

C-4. 副専修科目を履修して、学ぶことにどのような意義を感じましたか。

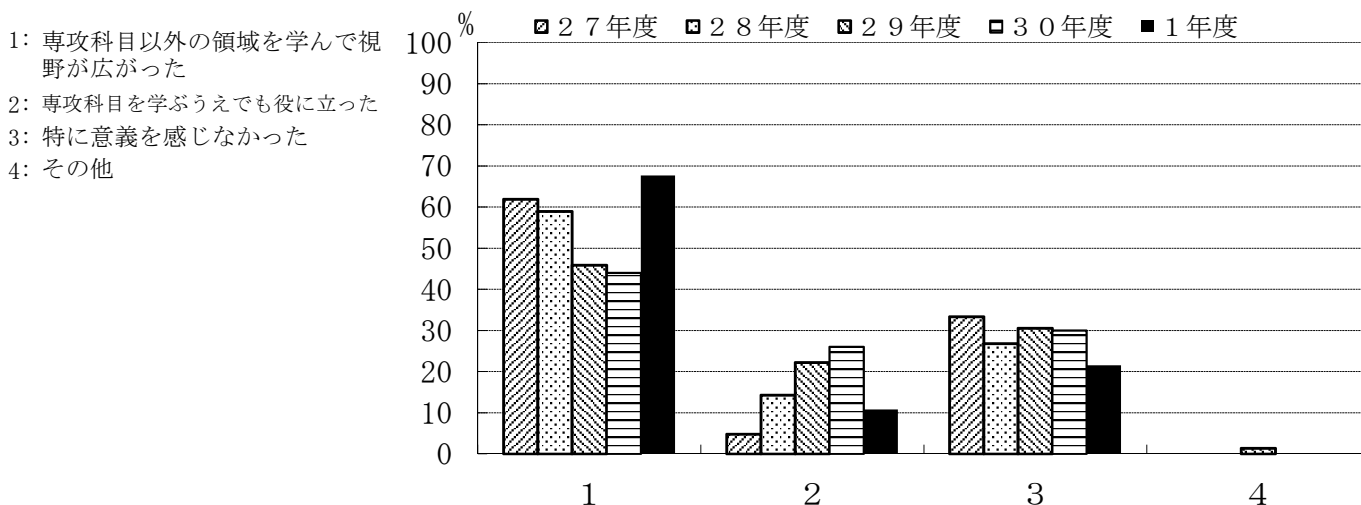
- 1: 専攻科目以外の領域を学んで視野が広がった
- 2: 専攻科目を学ぶうえでも役に立った
- 3: 特に意義を感じなかった
- 4: その他



	1	2	3	4
27年度	61.9	16.7	21.4	0.0
28年度	62.5	17.9	19.6	0.0
29年度	47.2	27.8	25.0	0.0
30年度	51.0	13.7	35.3	0.0
1年度	64.6	16.9	16.9	1.5

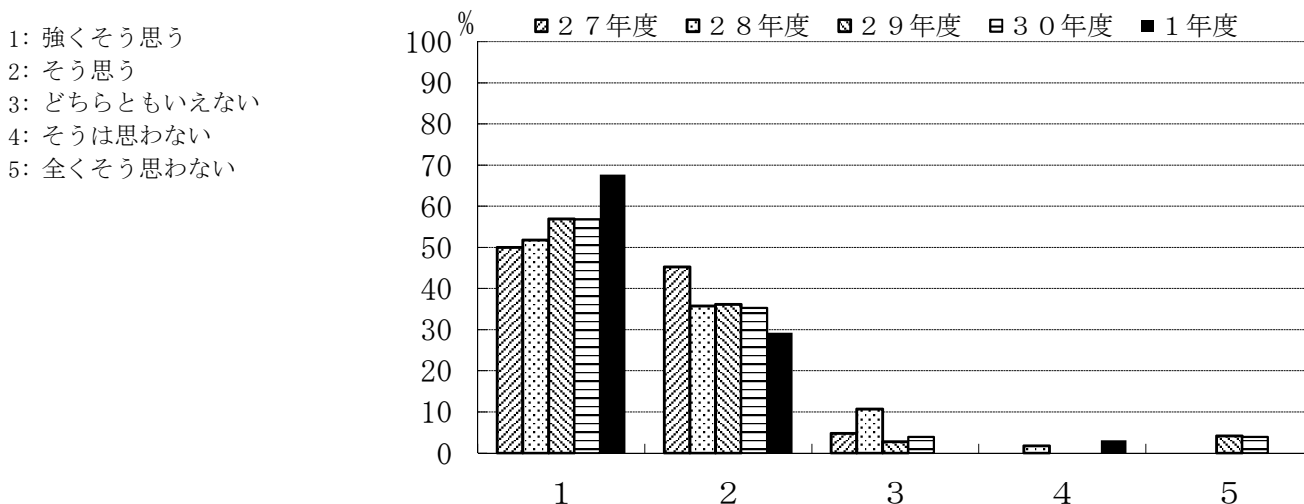
環境創生工学系専攻

C-5. 他専攻の授業科目を履修して、学ぶことにどのような意義を感じましたか。



	1	2	3	4
27年度	61.9	4.8	33.3	0.0
28年度	58.9	14.3	26.8	0.0
29年度	45.8	22.2	30.6	1.4
30年度	44.0	26.0	30.0	0.0
1年度	67.7	10.8	21.5	0.0

D-1. 指導教員を希望どおり選ぶことができましたか。

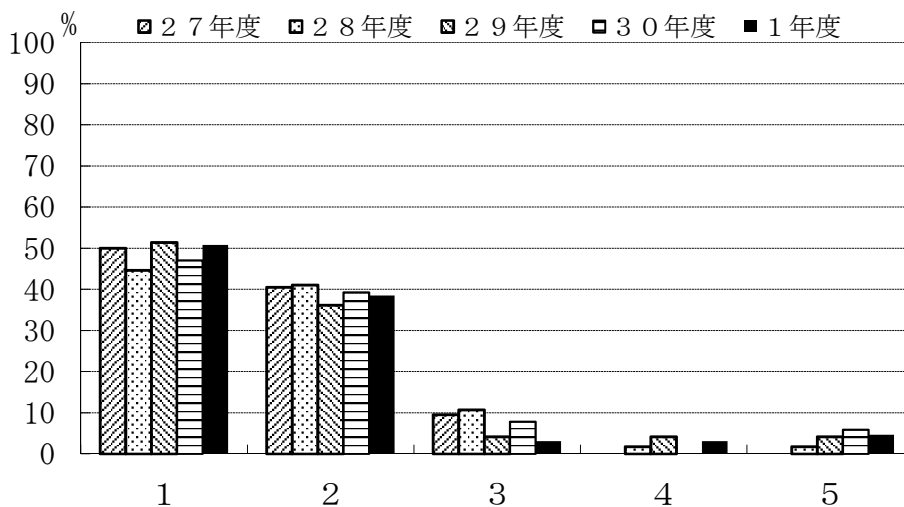


	1	2	3	4	5
27年度	50.0	45.2	4.8	0.0	0.0
28年度	51.8	35.7	10.7	1.8	0.0
29年度	56.9	36.1	2.8	0.0	4.2
30年度	56.9	35.3	3.9	0.0	3.9
1年度	67.7	29.2	0.0	3.1	0.0

環境創生工学系専攻

D-2. 研究の指導は適切でしたか。

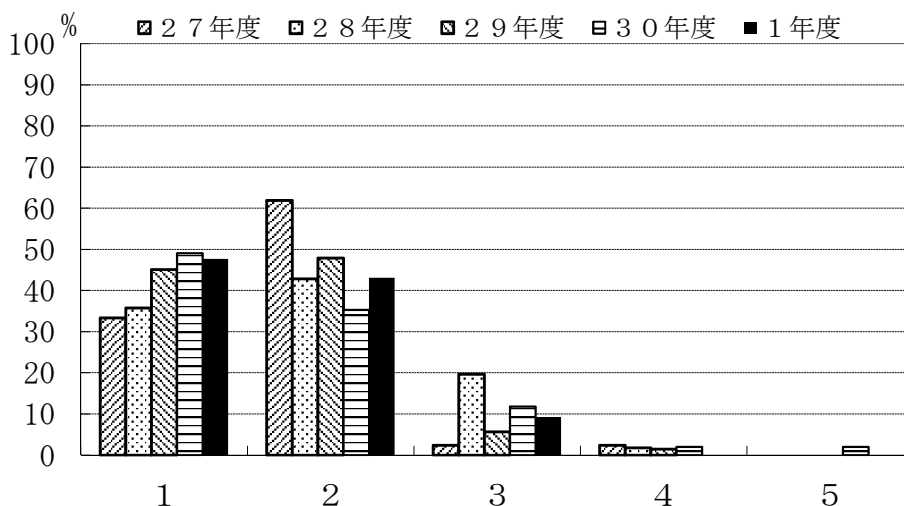
- 1: 強くそう思う
- 2: そう思う
- 3: どちらともいえない
- 4: そうは思わない
- 5: 全くそう思わない



	1	2	3	4	5
27年度	50.0	40.5	9.5	0.0	0.0
28年度	44.6	41.1	10.7	1.8	1.8
29年度	51.4	36.1	4.2	4.2	4.2
30年度	47.1	39.2	7.8	0.0	5.9
1年度	50.8	38.5	3.1	3.1	4.6

D-3. 自分のやりたいテーマを取りあげることができましたか。

- 1: 強くそう思う
- 2: そう思う
- 3: どちらともいえない
- 4: そうは思わない
- 5: 全くそう思わない

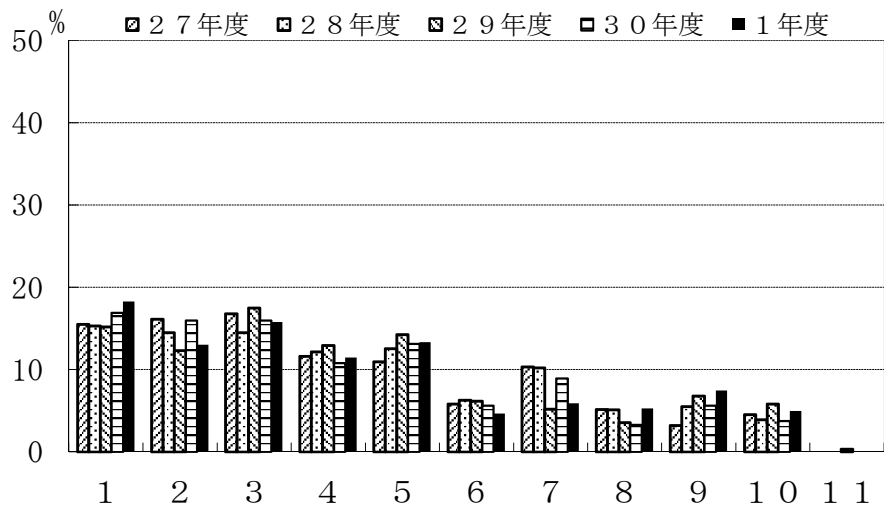


	1	2	3	4	5
27年度	33.3	61.9	2.4	2.4	0.0
28年度	35.7	42.9	19.6	1.8	0.0
29年度	45.1	47.9	5.6	1.4	0.0
30年度	49.0	35.3	11.8	2.0	2.0
1年度	47.7	43.1	9.2	0.0	0.0

環境創生工学系専攻

D-4. 研究を行うことにどのような意義があると思いますか。(複数回答可)

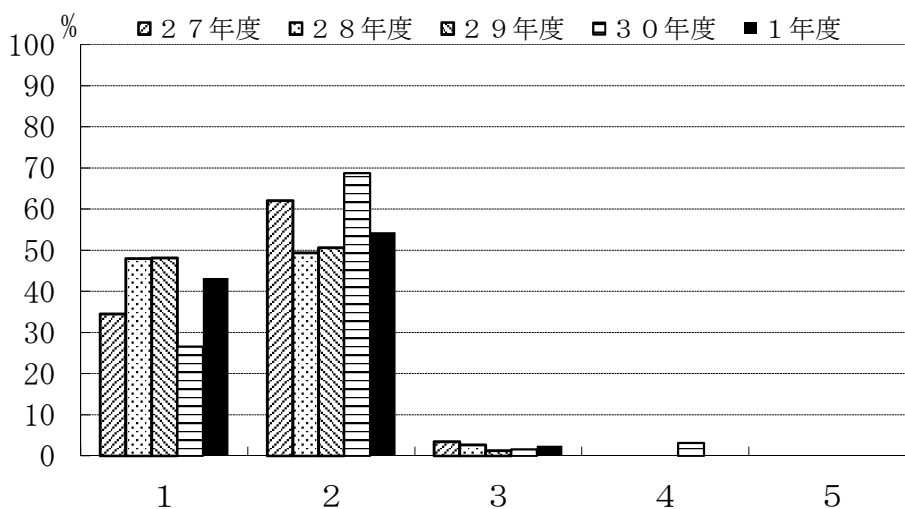
- 1: 実験・研究能力の向上
- 2: 問題発見・設定能力の向上
- 3: プレゼンテーションの能力の向上
- 4: 論文作成・表現能力の育成
- 5: 専門的知識を身につける
- 6: 自己学習能力の向上
- 7: 課題解決能力の向上
- 8: 総合的判断力の育成
- 9: 教員とのコミュニケーション能力の向上
- 10: 対人関係調整能力の向上
- 11: その他



	1	2	3	4	5	6	7	8	9	10	11
27年度	15.5	16.1	16.8	11.6	11.0	5.8	10.3	5.2	3.2	4.5	0.0
28年度	15.3	14.5	14.5	12.2	12.5	6.3	10.2	5.1	5.5	3.9	0.0
29年度	15.2	12.3	17.5	12.9	14.2	6.1	5.2	3.6	6.8	5.8	0.3
30年度	16.9	16.0	16.0	10.8	13.1	5.6	8.9	3.3	5.6	3.8	0.0
1年度	18.3	13.0	15.8	11.5	13.3	4.6	5.9	5.3	7.4	5.0	0.0

C-1. 履修した科目への平均的な出席状況をお尋ねします。

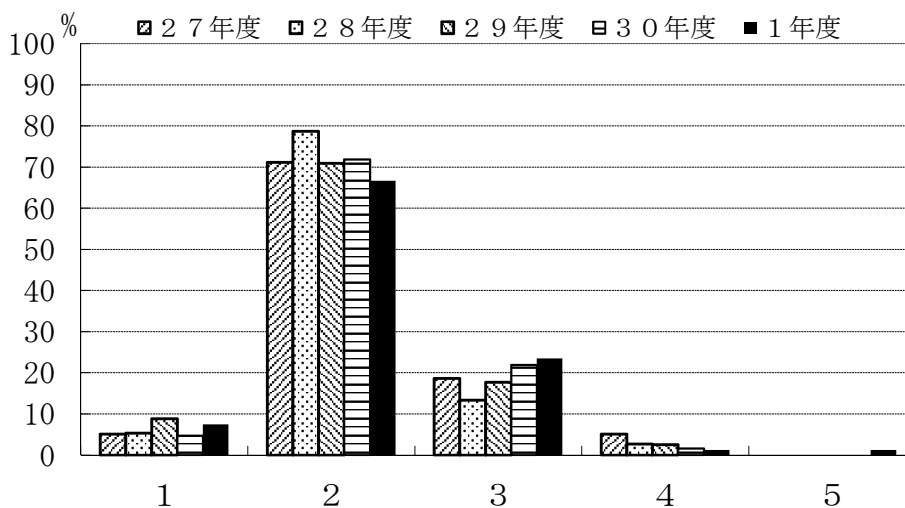
- 1: 全部出席した
- 2: ほとんど出席した
- 3: 半分くらい出席した
- 4: あまり出席しなかった
- 5: 全く出席しなかった



	1	2	3	4	5
27年度	34.5	62.1	3.4	0.0	0.0
28年度	48.0	49.3	2.7	0.0	0.0
29年度	48.1	50.6	1.3	0.0	0.0
30年度	26.6	68.8	1.6	3.1	0.0
1年度	43.2	54.3	2.5	0.0	0.0

C-2. 履修した科目の平均的理解度についてお尋ねします。

- 1: よく理解できた
- 2: 理解できた
- 3: どちらでもない
- 4: 理解できなかった
- 5: 全く理解できなかった

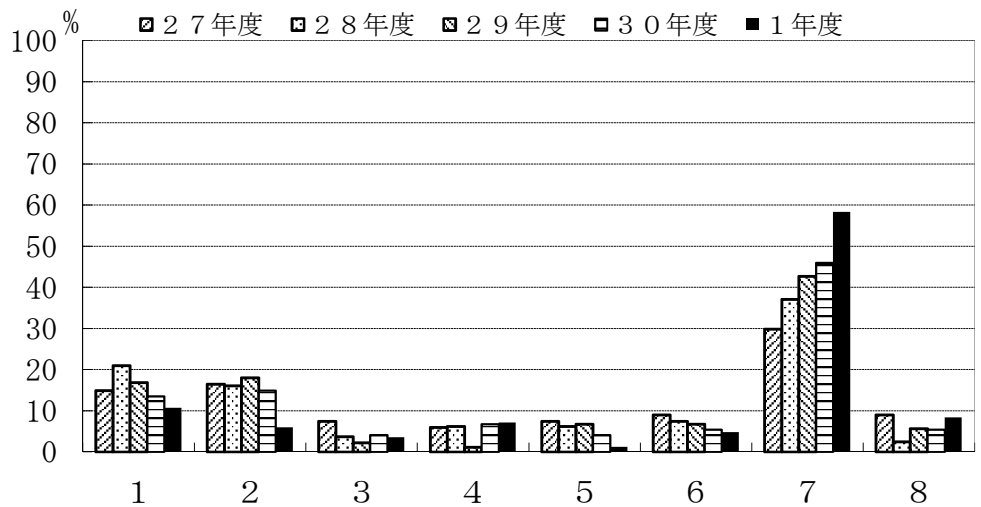


	1	2	3	4	5
27年度	5.1	71.2	18.6	5.1	0.0
28年度	5.3	78.7	13.3	2.7	0.0
29年度	8.9	70.9	17.7	2.5	0.0
30年度	4.7	71.9	21.9	1.6	0.0
1年度	7.4	66.7	23.5	1.2	1.2

生産システム工学系専攻

C-3. 授業全体に対するあなたの要望（改善して欲しい点）をお尋ねします。（複数回答可）

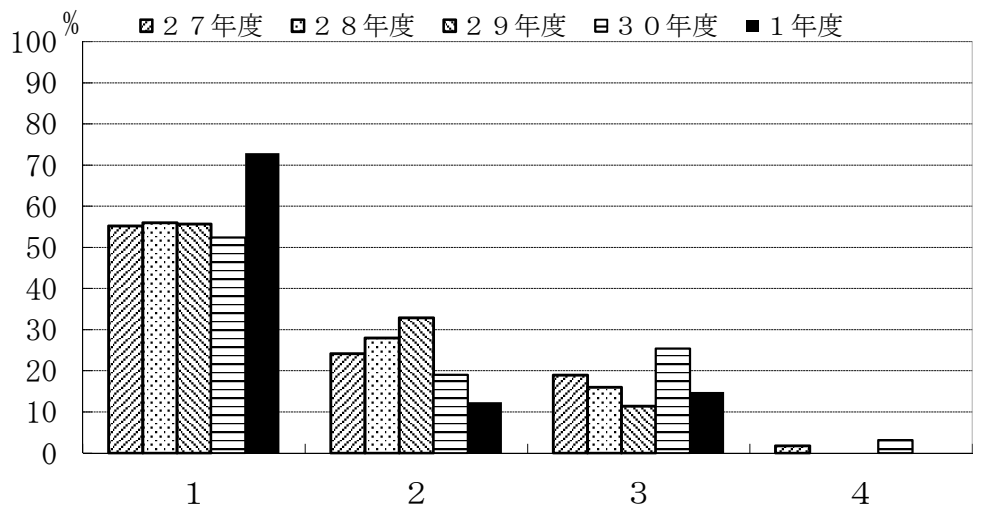
- 1: 授業のねらいを明確にしてほしい
- 2: きめ細やかな指導をしてほしい
- 3: 進度が早すぎないようにしてほしい
- 4: 教科書等を使用してほしい
- 5: 授業内容を学生のレベルに合わせてほしい
- 6: 授業内容に配慮してほしい
- 7: 特に要望はない
- 8: その他



	1	2	3	4	5	6	7	8
27年度	14.9	16.4	7.5	6.0	7.5	9.0	29.9	9.0
28年度	21.0	16.0	3.7	6.2	6.2	7.4	37.0	2.5
29年度	16.9	18.0	2.2	1.1	6.7	6.7	42.7	5.6
30年度	13.5	14.9	4.1	6.8	4.1	5.4	45.9	5.4
1年度	10.7	6.0	3.6	7.1	1.2	4.8	58.3	8.3

C-4. 副専修科目を履修して、学ぶことにどのような意義を感じましたか。

- 1: 専攻科目以外の領域を学んで視野が広がった
- 2: 専攻科目を学ぶうえでも役に立った
- 3: 特に意義を感じなかった
- 4: その他

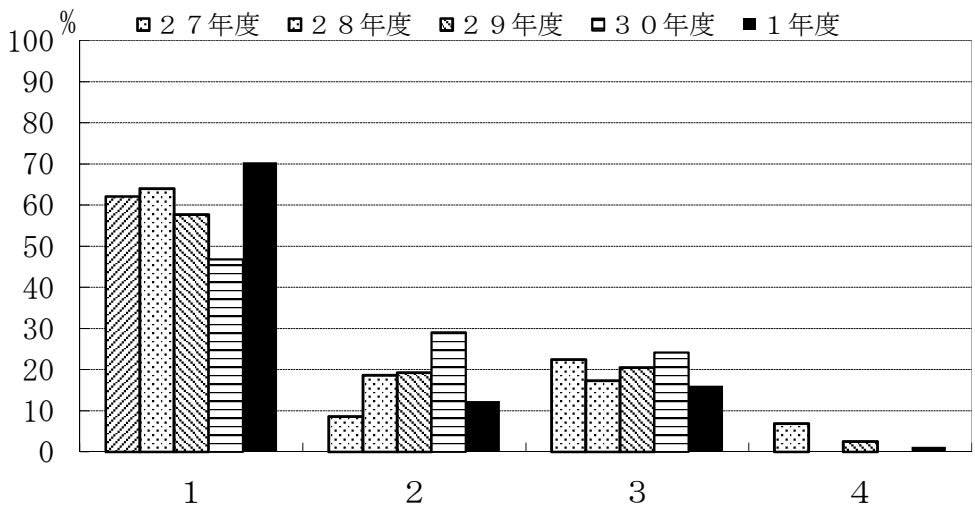


	1	2	3	4
27年度	55.2	24.1	19.0	1.7
28年度	56.0	28.0	16.0	0.0
29年度	55.7	32.9	11.4	0.0
30年度	52.4	19.0	25.4	3.2
1年度	72.8	12.3	14.8	0.0

生産システム工学系専攻

C-5. 他専攻の授業科目を履修して、学ぶことにどのような意義を感じましたか。

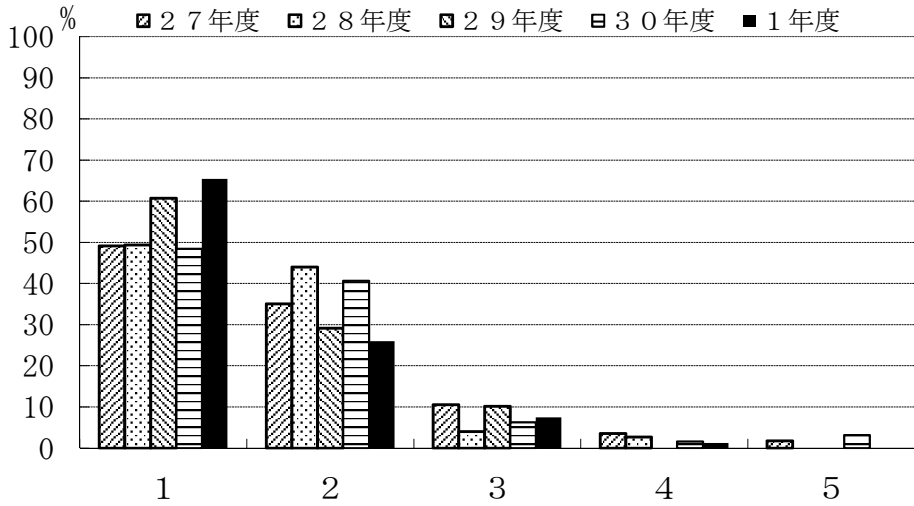
- 1: 専攻科目以外の領域を学んで視野が広がった
- 2: 専攻科目を学ぶうえでも役に立った
- 3: 特に意義を感じなかった
- 4: その他



	1	2	3	4
27年度	62.1	8.6	22.4	6.9
28年度	64.0	18.7	17.3	0.0
29年度	57.7	19.2	20.5	2.6
30年度	46.8	29.0	24.2	0.0
1年度	70.4	12.3	16.0	1.2

D-1. 指導教員を希望どおり選ぶことができましたか。

- 1: 強くそう思う
- 2: そう思う
- 3: どちらともいえない
- 4: そうは思わない
- 5: 全くそう思わない

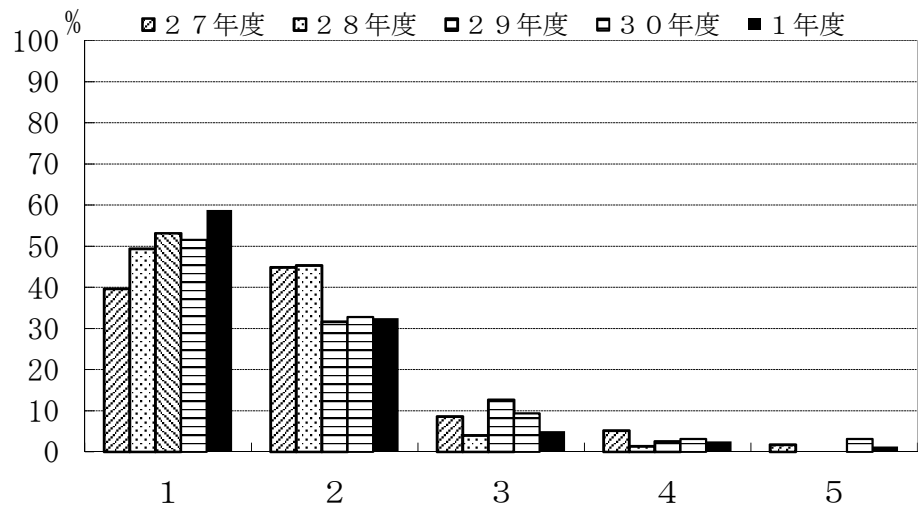


	1	2	3	4	5
27年度	49.1	35.1	10.5	3.5	1.8
28年度	49.3	44.0	4.0	2.7	0.0
29年度	60.8	29.1	10.1	0.0	0.0
30年度	48.4	40.6	6.3	1.6	3.1
1年度	65.4	25.9	7.4	1.2	0.0

生産システム工学系専攻

D-2. 研究の指導は適切でしたか。

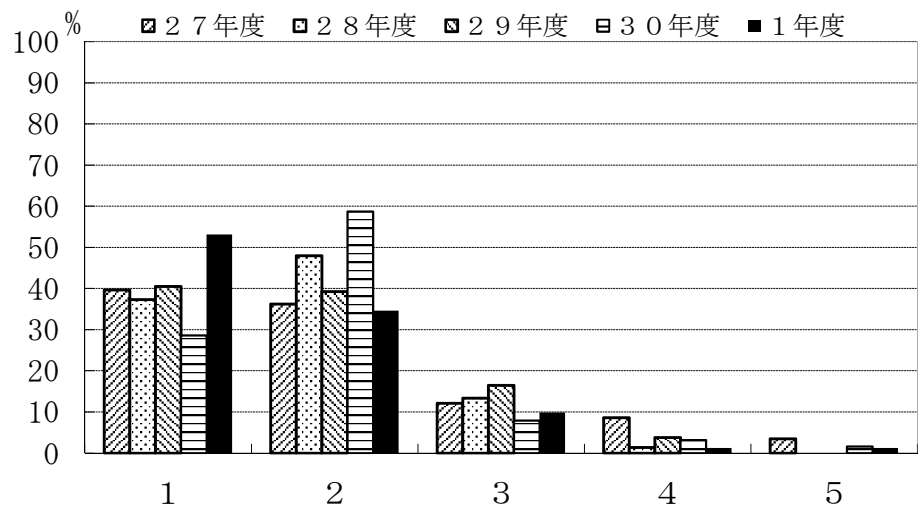
- 1: 強くそう思う
- 2: そう思う
- 3: どちらともいえない
- 4: そうは思わない
- 5: 全くそう思わない



	1	2	3	4	5
27年度	39.7	44.8	8.6	5.2	1.7
28年度	49.3	45.3	4.0	1.3	0.0
29年度	53.2	31.6	12.7	2.5	0.0
30年度	51.6	32.8	9.4	3.1	3.1
1年度	58.8	32.5	5.0	2.5	1.3

D-3. 自分のやりたいテーマを取りあげることができましたか。

- 1: 強くそう思う
- 2: そう思う
- 3: どちらともいえない
- 4: そうは思わない
- 5: 全くそう思わない

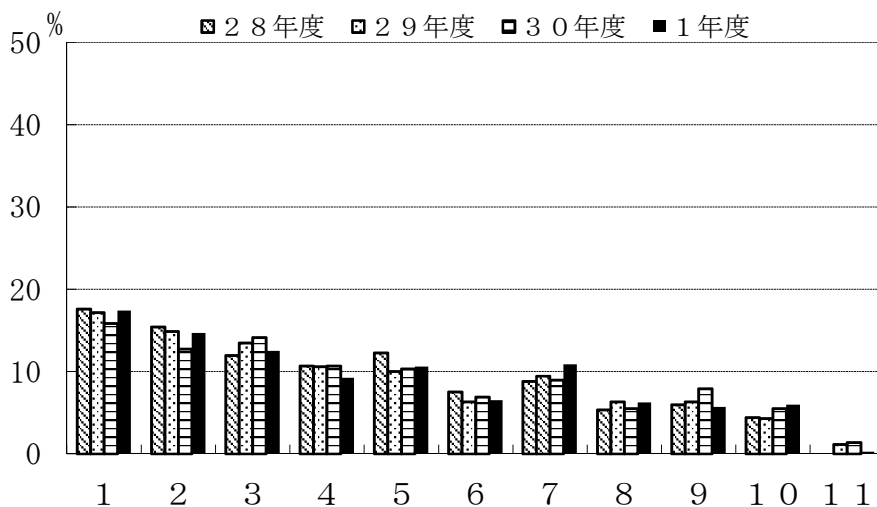


	1	2	3	4	5
27年度	39.7	36.2	12.1	8.6	3.4
28年度	37.3	48.0	13.3	1.3	0.0
29年度	40.5	39.2	16.5	3.8	0.0
30年度	28.6	58.7	7.9	3.2	1.6
1年度	53.1	34.6	9.9	1.2	1.2

生産システム工学系専攻

D-4. 研究を行うことにどのような意義があると思いますか。(複数回答可)

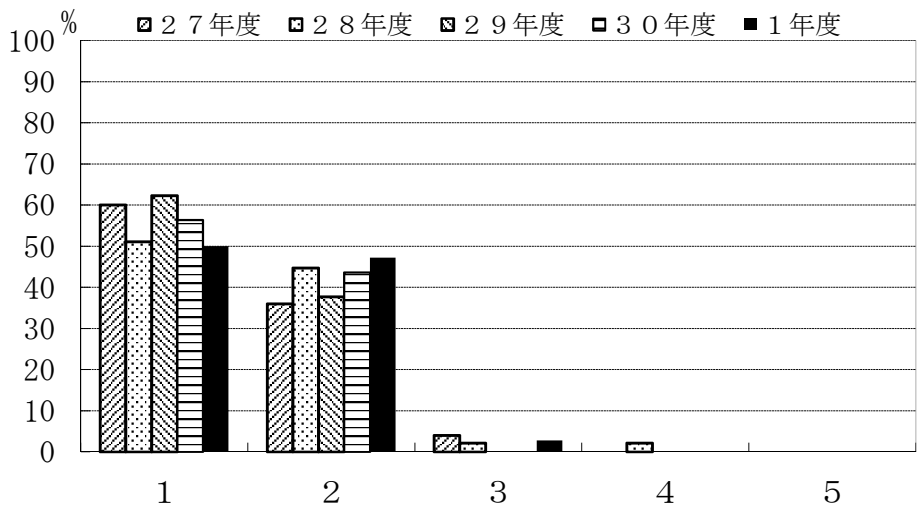
- 1: 実験・研究能力の向上
- 2: 問題発見・設定能力の向上
- 3: プレゼンテーションの能力の向上
- 4: 論文作成・表現能力の育成
- 5: 専門的知識を身につける
- 6: 自己学習能力の向上
- 7: 課題解決能力の向上
- 8: 総合的判断力の育成
- 9: 教員とのコミュニケーション能力の向上
- 10: 対人関係調整能力の向上
- 11: その他



	1	2	3	4	5	6	7	8	9	10	11
27年度	15.9	15.5	12.0	8.5	12.0	7.8	9.7	4.7	5.0	7.4	1.6
28年度	17.6	15.4	11.9	10.7	12.3	7.5	8.8	5.3	6.0	4.4	0.0
29年度	17.2	14.9	13.5	10.6	10.0	6.3	9.5	6.3	6.3	4.3	1.1
30年度	15.9	12.8	14.1	10.7	10.3	6.9	9.0	5.5	7.9	5.5	1.4
1年度	17.4	14.7	12.5	9.2	10.6	6.5	10.9	6.3	5.7	6.0	0.3

C-1. 履修した科目への平均的な出席状況をお尋ねします。

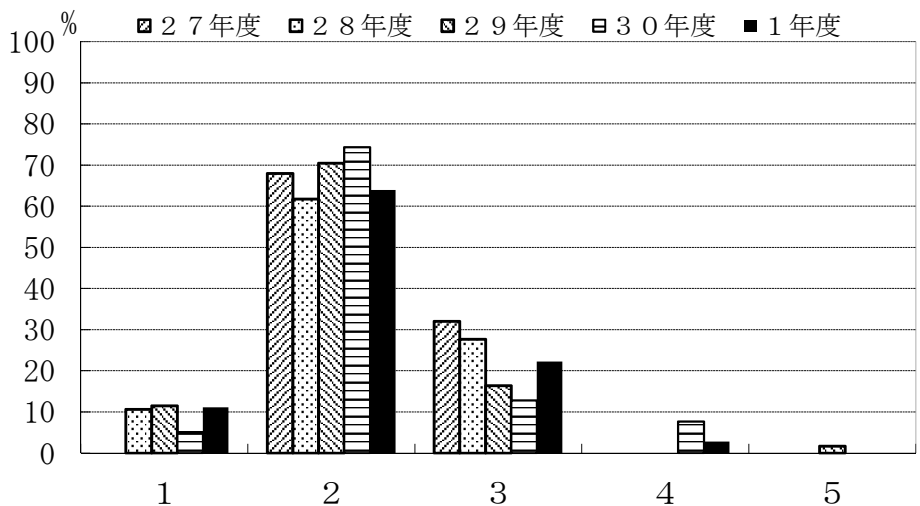
- 1: 全部出席した
- 2: ほとんど出席した
- 3: 半分くらい出席した
- 4: あまり出席しなかった
- 5: 全く出席しなかった



	1	2	3	4	5
27年度	60.0	36.0	4.0	0.0	0.0
28年度	51.1	44.7	2.1	2.1	0.0
29年度	62.3	37.7	0.0	0.0	0.0
30年度	56.4	43.6	0.0	0.0	0.0
1年度	50.0	47.2	2.8	0.0	0.0

C-2. 履修した科目の平均的理解度についてお尋ねします。

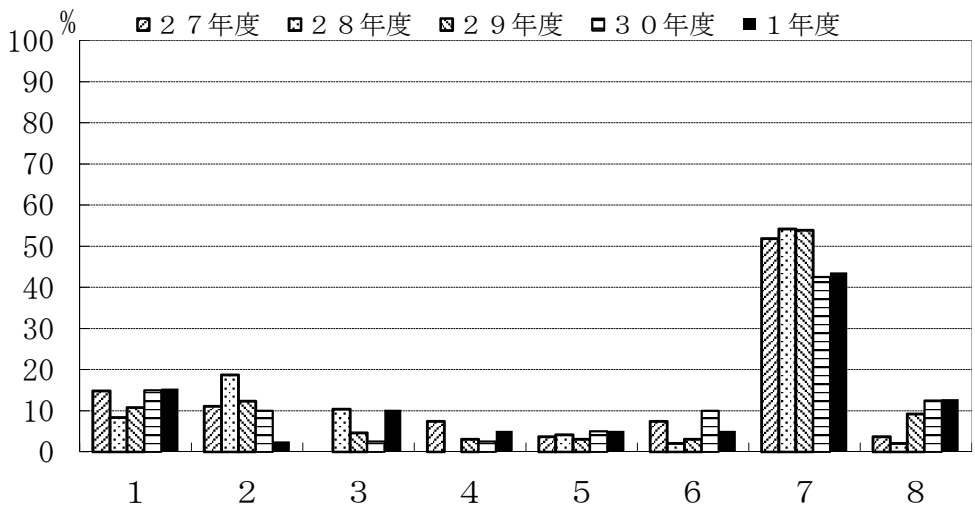
- 1: よく理解できた
- 2: 理解できた
- 3: どちらでもない
- 4: 理解できなかった
- 5: 全く理解できなかった



	1	2	3	4	5
27年度	0.0	68.0	32.0	0.0	0.0
28年度	10.6	61.7	27.7	0.0	0.0
29年度	11.5	70.5	16.4	0.0	1.6
30年度	5.1	74.4	12.8	7.7	0.0
1年度	11.1	63.9	22.2	2.8	0.0

C-3. 授業全体に対するあなたの要望（改善して欲しい点）をお尋ねします。（複数回答可）

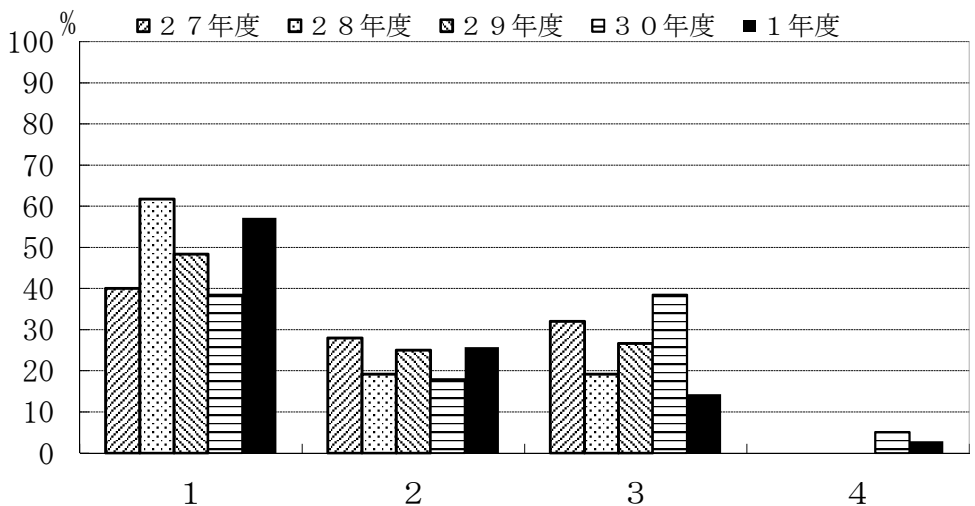
- 1: 授業のねらいを明確にしてほしい
- 2: きめ細やかな指導をしてほしい
- 3: 進度が早すぎないようにしてほしい
- 4: 教科書等を使用してほしい
- 5: 授業内容を学生のレベルに合わせてほしい
- 6: 授業内容に配慮してほしい
- 7: 特に要望はない
- 8: その他



	1	2	3	4	5	6	7	8
27年度	14.8	11.1	0.0	7.4	3.7	7.4	51.9	3.7
28年度	8.3	18.8	10.4	0.0	4.2	2.1	54.2	2.1
29年度	10.8	12.3	4.6	3.1	3.1	3.1	53.8	9.2
30年度	15.0	10.0	2.5	2.5	5.0	10.0	42.5	12.5
1年度	15.4	2.6	10.3	5.1	5.1	5.1	43.6	12.8

C-4. 副専修科目を履修して、学ぶことにどのような意義を感じましたか。

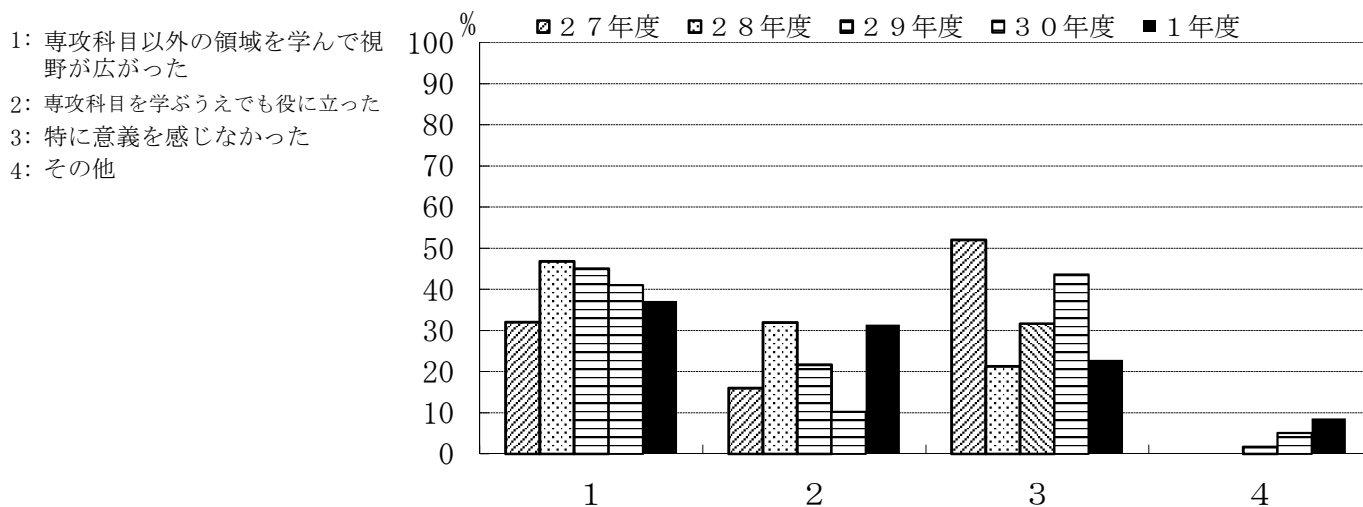
- 1: 専攻科目以外の領域を学んで視野が広がった
- 2: 専攻科目を学ぶうえでも役に立った
- 3: 特に意義を感じなかった
- 4: その他



	1	2	3	4
27年度	40.0	28.0	32.0	0.0
28年度	61.7	19.1	19.1	0.0
29年度	48.3	25.0	26.7	0.0
30年度	38.5	17.9	38.5	5.1
1年度	57.1	25.7	14.3	2.9

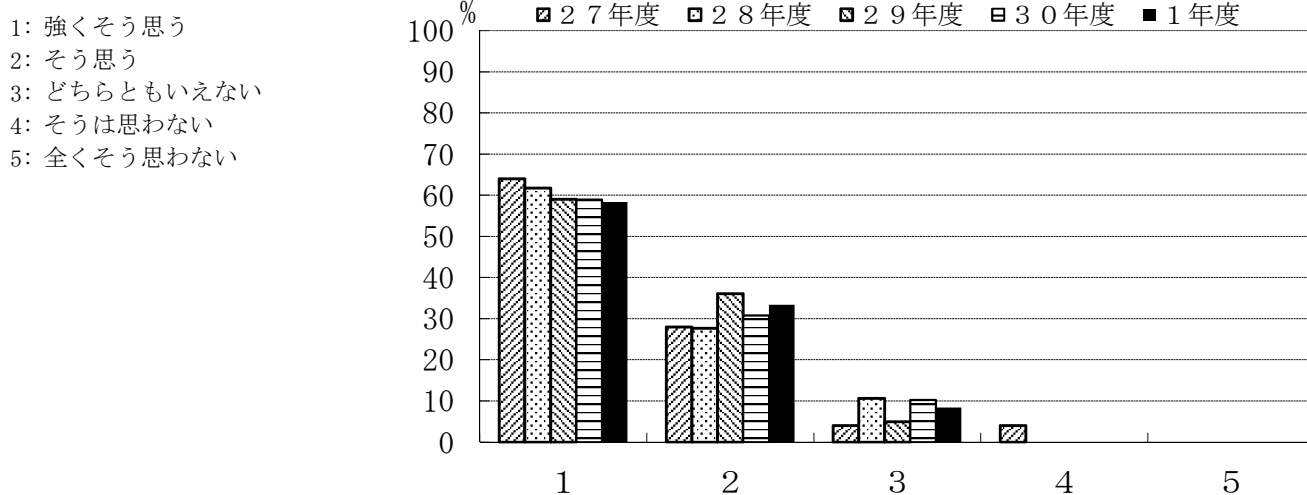
情報電子工学系専攻

C-5. 他専攻の授業科目を履修して、学ぶことにどのような意義を感じましたか。



	1	2	3	4
27年度	32.0	16.0	52.0	0.0
28年度	46.8	31.9	21.3	0.0
29年度	45.0	21.7	31.7	1.7
30年度	41.0	10.3	43.6	5.1
1年度	37.1	31.4	22.9	8.6

D-1. 指導教員を希望どおり選ぶことができましたか。

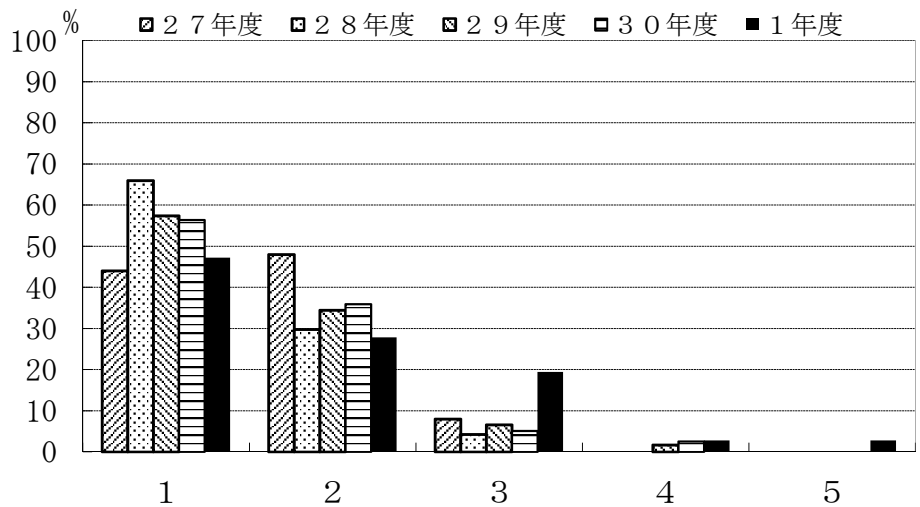


	1	2	3	4	5
27年度	64.0	28.0	4.0	4.0	0.0
28年度	61.7	27.7	10.6	0.0	0.0
29年度	59.0	36.1	4.9	0.0	0.0
30年度	59.0	30.8	10.3	0.0	0.0
1年度	58.3	33.3	8.3	0.0	0.0

情報電子工学系専攻

D-2. 研究の指導は適切でしたか。

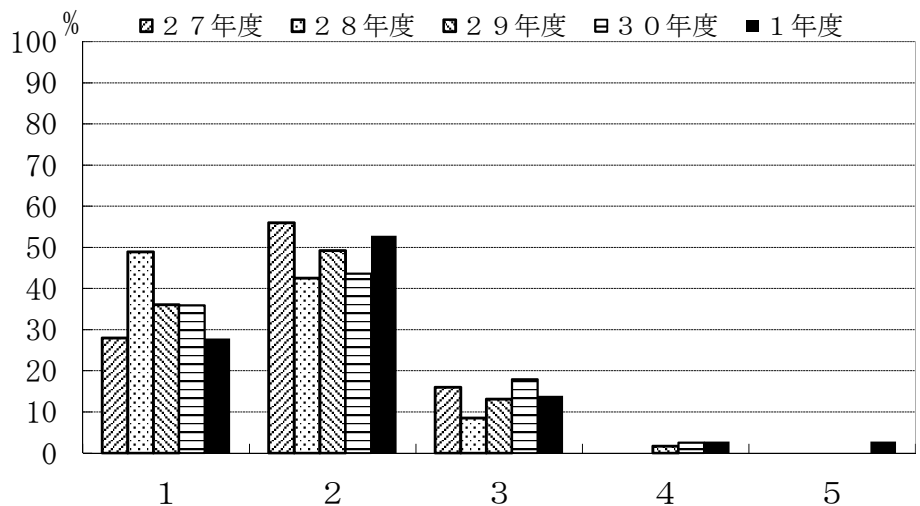
- 1: 強くそう思う
- 2: そう思う
- 3: どちらともいえない
- 4: そうは思わない
- 5: 全くそう思わない



	1	2	3	4	5
27年度	44.0	48.0	8.0	0.0	0.0
28年度	66.0	29.8	4.3	0.0	0.0
29年度	57.4	34.4	6.6	1.6	0.0
30年度	56.4	35.9	5.1	2.6	0.0
1年度	47.2	27.8	19.4	2.8	2.8

D-3. 自分のやりたいテーマを取りあげることができましたか。

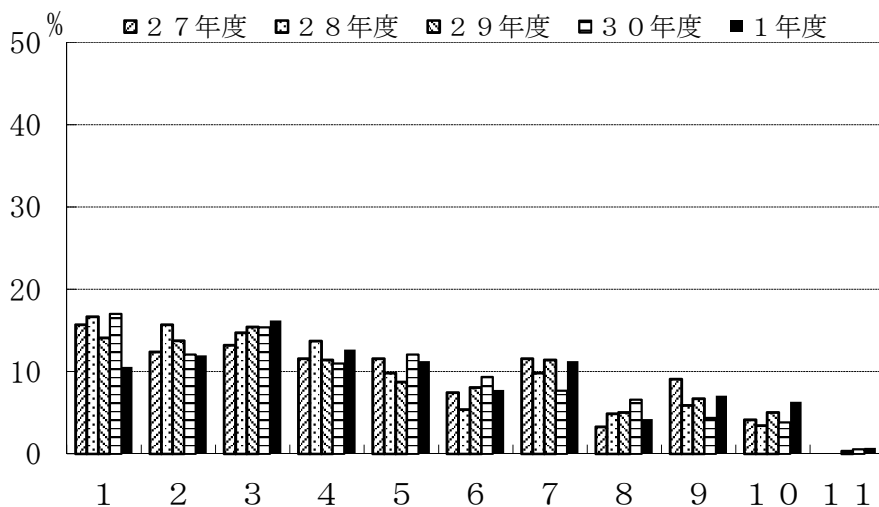
- 1: 強くそう思う
- 2: そう思う
- 3: どちらともいえない
- 4: そうは思わない
- 5: 全くそう思わない



	1	2	3	4	5
27年度	28.0	56.0	16.0	0.0	0.0
28年度	48.9	42.6	8.5	0.0	0.0
29年度	36.1	49.2	13.1	1.6	0.0
30年度	35.9	43.6	17.9	2.6	0.0
1年度	27.8	52.8	13.9	2.8	2.8

D-4. 研究を行うことにどのような意義があると思いますか。(複数回答可)

- 1: 実験・研究能力の向上
- 2: 問題発見・設定能力の向上
- 3: プレゼンテーションの能力の向上
- 4: 論文作成・表現能力の育成
- 5: 専門的知識を身につける
- 6: 自己学習能力の向上
- 7: 課題解決能力の向上
- 8: 総合的判断力の育成
- 9: 教員とのコミュニケーション能力の向上
- 10: 対人関係調整能力の向上
- 11: その他



	1	2	3	4	5	6	7	8	9	10	11
27年度	15.7	12.4	13.2	11.6	11.6	7.4	11.6	3.3	9.1	4.1	0.0
28年度	16.7	15.7	14.7	13.7	9.8	5.4	9.8	4.9	5.9	3.4	0.0
29年度	14.1	13.8	15.4	11.4	8.7	8.1	11.4	5.0	6.7	5.0	0.3
30年度	17.0	12.1	15.4	11.0	12.1	9.3	7.7	6.6	4.4	3.8	0.5
1年度	10.6	12.0	16.2	12.7	11.3	7.7	11.3	4.2	7.0	6.3	0.7

IV アンケート調査票

Ⅲ. 授業科目について

- C-1. 履修した科目への平均的な出席状況をお尋ねします。
1. 全部出席した 2. ほとんど出席した 3. 半分くらい出席した
4. あまり出席しなかった 5. 全く出席しなかった
- C-2. 履修した科目の平均的理解度についてお尋ねします。
1. よく理解できた 2. 理解できた 3. どちらでもない 4. 理解できなかった
5. 全く理解できなかった
- C-3. 授業全体に対するあなたの要望（改善して欲しい点）をお尋ねします。（複数回答可）
1. 授業のねらいを明確にしてほしい 2. きめ細やかな指導をしてほしい
3. 進度が早すぎないようにしてほしい 4. 教科書等を使用してほしい
5. 授業内容を学生のレベルに合わせてほしい 6. 授業内容に配慮してほしい
7. 特に要望はない
8. その他（具体的に記入： _____)
- C-4. 副専修科目を履修して、学ぶことにどのような意義を感じましたか。
1. 専攻科目以外の領域を学んで視野が広がった
2. 専攻科目を学ぶうえでも役に立った
3. 特に意義を感じなかった
4. その他（具体的に記入： _____)
- C-5. 他専攻の授業科目を履修して、学ぶことにどのような意義を感じましたか。
1. 専攻科目以外の領域を学んで視野が広がった
2. 専攻科目を学ぶうえでも役に立った
3. 特に意義を感じなかった
4. その他（具体的に記入： _____)

Ⅳ. 研究指導についてお尋ねします。

- D-1. 指導教員を希望どおり選ぶことができましたか。
1. 強くそう思う 2. そう思う 3. どちらともいえない 4. そうは思わない
5. 全くそう思わない
- D-2. 研究の指導は適切でしたか。
1. 強くそう思う 2. そう思う 3. どちらともいえない 4. そうは思わない
5. 全くそう思わない
- D-3. 自分のやりたいテーマを取りあげることができましたか。
1. 強くそう思う 2. そう思う 3. どちらともいえない 4. そうは思わない
5. 全くそう思わない
- D-4. 研究を行うことにどのような意義があると思いますか。（複数回答可）
1. 実験・研究能力の向上 2. 問題発見・設定能力の向上
3. プレゼンテーション能力の向上 4. 論文作成・表現能力の育成
5. 専門的知識を身につける 6. 自己学習能力の向上 7. 課題解決能力の向上
8. 総合的判断力の育成 9. 教員とのコミュニケーション能力の向上
10. 対人関係調整能力の向上
11. その他（具体的に記入： _____)

Ⅴ. 大学院での勉学全般を振り返って、カリキュラムや教育についてあなたの意見をお尋ねします。

- E-1. 自分の学問的興味にあった科目が用意されていましたか。
1. 強くそう思う 2. そう思う 3. どちらともいえない 4. そうは思わない
5. 全くそう思わない

- E-2. 授業を自由に選択することができましたか。
 1. 強くそう思う 2. そう思う 3. どちらともいえない 4. そうは思わない
 5. 全くそう思わない
- E-3. 外国語能力を高める機会が用意されていましたか。
 1. 強くそう思う 2. そう思う 3. どちらともいえない 4. そうは思わない
 5. 全くそう思わない
- E-4. 授業に対する熱意が感じられた教員が多かったですか。
 1. 強くそう思う 2. そう思う 3. どちらともいえない 4. そうは思わない
 5. 全くそう思わない
- E-5. 授業の仕方を工夫していた教員が多かったですか。
 1. 強くそう思う 2. そう思う 3. どちらともいえない 4. そうは思わない
 5. 全くそう思わない
- E-6. 大学院での成績評価方法は適切でしたか。
 1. 強くそう思う 2. そう思う 3. どちらともいえない 4. そうは思わない
 5. 全くそう思わない
- E-7. 自分はよく勉強したと思いますか。
 1. 強くそう思う 2. そう思う 3. どちらともいえない 4. そうは思わない
 5. 全くそう思わない

VI. 就職について（修了後に就職が決まっている方へ）

- F-1. あなたは就職する企業・官庁を決めるうえで、どのようなポイントを重視しましたか。
 該当するものを3つ選んでください。
 1. 安定している 2. これから伸びそうである 3. 給料がよい
 4. 有名である 5. やりたい仕事・職種ができる
 6. 福利厚生がしっかりしている 7. 海外で活躍できる
 8. いろいろな職種を経験できる 9. 自分の専門を活かせる
 10. Uターンできる 11. 大学・男女差別がない 12. 働き甲斐がある
 13. 志望業種である 14. 地元で職場がある
 15. その他（具体的に記入： _____)
- F-2. あなたは就職する企業・官庁を決めるとき、主に何を参考にしましたか。
 該当するものを1つ選んでください。
 1. キャリア・サポートセンターの情報 2. 指導教員の意見 3. 先輩・知人の意見
 4. 親・親戚の意見 5. 就職情報誌 6. 直接企業に照会
 7. インターネット 8. その他（具体的に記入： _____)
- F-3. あなたは就職する企業・官庁で将来どのような職種を希望しますか。
 該当するものを1つ選んでください。
 1. 上級管理職 2. 研究・開発職 3. 生産技術職 4. 営業技術職
 5. ソフトウェア関連職 6. 教育職 7. 事務職
 8. その他（具体的に記入： _____)
- F-4. 企業に就職する方へ、あなたが就職する企業へは学校推薦応募あるいは自由応募のいずれでしたか。そして何社目から内定が得られましたか。
 1. 学校推薦（ _____ 社目） 2. 自由応募（ _____ 社目）
 3. その他（具体的に記入： _____)

VIII. その他

G-1. あなたは専攻の教育目標を知っていましたか。知っていた場合は知った時期をお答えください。

1. 入学前から知っていた
2. 入学時に知った
3. 在学時に知った
4. 今まで知らなかった

工学研究科博士前期課程の教育目標

学生一人ひとりの多様な才能を伸ばし、専攻分野における高度な専門性およびその周辺分野の知識を培う理工学教育を通して、新しい科学技術を展開し社会に貢献する技術者の育成を行う。

①複雑な科学・技術問題の分析能力と問題解決能力を備えた技術者を養成する。

②複雑な課題に対する対応能力と研究能力を備えた技術者を養成する。

③論理的な思考を展開でき、専門分野を含めて国際的なコミュニケーション能力を備えた技術者を養成する。

G-2. あなたはどのような方法で専攻の教育目標を知りましたか。

1. 入学時のオリエンテーションで知った
2. 大学院履修要項で知った
3. 教員から聞いた
4. その他（具体的に記入： _____)

G-3. 室蘭工業大学大学院を修了するにあたって、意見等があれば自由に書いてください。

ご協力ありがとうございました。