

平成 28 年 度

博士前期課程修了予定者アンケート調査結果



室 蘭 工 業 大 学
教 育 シ ス テ ム 委 員 会

アンケート調査の概要

1. 調査の目的

このアンケート調査は、修了予定者を対象に、授業への出席状況、科目の理解度、授業に対する要望等について調査し、今後のカリキュラム編成、教育方法の改善、教育環境の改善等に活用するため、今年度から実施しているものです。

アンケート調査結果をご覧になり、授業改善等の参考にしていただければ幸いです。

2. 対 象 平成28年度博士前期課程修了予定者 229名

3. 調 査 日 平成29年2月

4. 回 収 率 77.7%

専攻名	環 境	生 産	情 電	旧	合 計
対象数(人)	67	88	72	2	229
回収数(人)	56	75	47	0	178
回収率(%)	83.6	85.2	65.3	0	77.7

目 次

I 集計結果総表	1～7
----------	-----

II 調査項目別比較（全体）

基本事項

A-1 性別	8
A-2 年齢	8
A-3 専攻	9

大学院教育

B-1 本大学院で身につけたもの	10
B-2 大学院生活の目的	10
B-3 大学院はどのような場	11
B-4 室蘭工業大学大学院で勉強したことの誇り	11

授業科目

C-1 出席状況	12
C-2 理解度	12
C-3 授業に対する要望	13
C-4 学ぶことの意義（共通科目）	13
C-5 学ぶことの意義（他専攻科目）	14

研究指導

D-1 指導教員の選択	14
D-2 指導の適切さ	15
D-3 テーマの選択	15
D-4 意義	16

大学院でのカリキュラムや教育

E-1 学問的興味科目の開設	16
E-2 授業の選択	17
E-3 外国語能力を高める機会	17
E-4 教員の授業に対する熱意	18
E-5 授業の工夫	18
E-6 成績評価の適切さ	19
E-7 よく勉強したか	19

就 職

F-1	就職する企業・官庁を決めるポイント	20
F-2	就職する企業・官庁を決めるための参考	20
F-3	就職する企業・官庁での希望職種	21
F-4	就職する企業は学校推薦か自由応募か	21

そ の 他

G-1	室蘭工業大学教育目標を知った時期	22
G-2	室蘭工業大学教育目標を知った手段	22

Ⅲ 調査項目別比較（専攻別） C-1～C-5, D-1～D-4

環境創生工学系専攻	23～27
生産システム工学系専攻	28～32
情報電子工学系専攻	33～37
旧専攻	38～42

Ⅳ 平成28年度博士前期課程修了予定者アンケート調査表

I 集計結果総表

平成28年度博士前期課程修了予定者へのアンケート調査 集 計 結 果 総 表

I. 基本事項について

A-1. あなたの性別はどちらですか。

	区 分	環境	生産	情報	旧専攻	計(人)	割合(%)
1	男	44	71	43	0	158	88.8%
2	女	12	4	4	0	20	11.2%
		56	75	47	0	178	100.0%

A-2. あなたの年齢は何才ですか。

	区 分	環境	生産	情報	旧専攻	計(人)	割合(%)
1	23才	9	8	3	0	20	11.2%
2	24才	31	51	30	0	112	63.0%
3	25才	10	11	10	0	31	17.4%
4	26才	4	5	2	0	11	6.2%
5	27才以上	2	0	2	0	4	2.2%
		56	75	47	0	178	

A-3. あなたが所属している専攻はどこですか。

	区 分	計(人)	割合(%)
1	環境創生工学系専攻	56	31.5%
2	生産システム工学系専攻	75	42.1%
3	情報電子工学系専攻	47	26.4%
4	旧専攻	0	0.0%
		178	100.0%

II. 大学院教育について

B-1. 修了にあたってあなたが身につけたと思うものはどれですか。(複数回答可)

178

	区 分	環境	生産	情報	旧専攻	計(人)	割合(%)
1	専門的知識	38	42	31	0	111	62.4%
2	実験研究能力	23	40	21	0	84	47.2%
3	対人関係能力	17	25	15	0	57	32.0%
4	自己学習能力	10	20	16	0	46	25.8%
5	プレゼンテーション能力	31	31	31	0	93	52.2%
6	問題発見能力	18	23	8	0	49	27.5%
7	評価能力	3	9	6	0	18	10.1%
8	洞察力	8	6	4	0	18	10.1%
9	論理的・体系的思考能力	10	22	14	0	46	25.8%
10	課題解決能力	15	24	13	0	52	29.2%
11	総合的判断力	11	16	5	0	32	18.0%
12	指導力	8	7	7	0	22	12.4%
13	国際感覚	7	2	2	0	11	6.2%
14	気力	14	18	11	0	43	24.2%
15	体力	7	10	3	0	20	11.2%
16	その他	1	1	1	0	3	1.7%
		221	296	188	0	705	396.0%

B-2. あなたにとって大学院生活の目的は何だったと思いますか。

	区 分	環境	生産	情報	旧専攻	計(人)	割合(%)
1	人生の目的を見つける、自己の人間形成の場	23	16	12	0	51	28.8%
2	社会に出てから必要となる知識・技術を身につける	22	37	23	0	82	46.3%
3	モラトリアムの期間	8	9	4	0	21	11.9%
4	大学院修了の学歴が欲しい	3	10	8	0	21	11.9%
5	その他	0	2	0	0	2	1.1%
		56	74	47	0	177	100.0%

B-3. 大学院はどのような場でしたか。

	区 分	環境	生産	情報	旧専攻	計(人)	割合(%)
1	人生の目的を見つける自己の人間形成の場	24	21	15	0	60	33.7%
2	社会に出てから必要となる知識・技術を身につける	24	38	26	0	88	49.4%
3	モラトリアムの期間	5	10	4	0	19	10.7%
4	大学院修了の学歴が欲しい	1	3	2	0	6	3.4%
5	その他	2	3	0	0	5	2.8%
		56	75	47	0	178	100.0%

B-4. 室蘭工業大学大学院で勉強したことを誇りに思いますか。

	区 分	環境	生産	情報	旧専攻	計(人)	割合(%)
1	強くそう思う	7	10	9	0	26	14.6%
2	そう思う	40	51	31	0	122	68.5%
3	そうは思わない	3	8	0	0	11	6.2%
4	全くそう思わない	2	0	0	0	2	1.1%
5	わからない	4	6	7	0	17	9.6%
		56	75	47	0	178	100.0%

Ⅲ. 授業科目について

C-1. 履修した科目への平均的な出席状況をお尋ねします。

	区 分	環境	生産	情報	旧専攻	計(人)	割合(%)
1	全部出席した	20	36	24	0	80	44.9%
2	ほとんど出席した	34	37	21	0	92	51.7%
3	半分くらい出席した	0	2	1	0	3	1.7%
4	あまり出席しなかった	1	0	1	0	2	1.1%
5	全く出席しなかった	1	0	0	0	1	0.6%
		56	75	47	0	178	100.0%

C-2. 履修した科目の平均的理解度についてお尋ねします。

	区 分	環境	生産	情報	旧専攻	計(人)	割合(%)
1	よく理解できた	9	4	5	0	18	10.1%
2	理解できた	34	59	29	0	122	68.6%
3	どちらでもない	10	10	13	0	33	18.5%
4	理解できなかった	3	2	0	0	5	2.8%
5	全く理解できなかった	0	0	0	0	0	0.0%
		56	75	47	0	178	

C-3. 授業全体に対するあなたの要望(改善して欲しい点)をお尋ねします。(複数回答可)

178

	区 分	環境	生産	情報	旧専攻	計(人)	割合(%)
1	授業のねらいを明確にしてほしい	11	17	4	0	32	18.0%
2	きめ細かな指導をしてほしい	8	13	9	0	30	16.9%
3	進度が早すぎないようにしてほしい	3	3	5	0	11	6.2%
4	教科書等を使用してほしい	2	5	0	0	7	3.9%
5	授業内容を学生のレベルに合わせてほしい	2	5	2	0	9	5.1%
6	授業内容に配慮してほしい	10	6	1	0	17	9.6%
7	特に要望はない	27	30	26	0	83	46.6%
8	その他	1	2	1	0	4	2.2%
		64	81	48	0	193	108.5%

C-4. 共通科目を履修して、学ぶことにどのような意義を感じましたか。

	区 分	環境	生産	情報	旧専攻	計(人)	割合(%)
1	専攻科目以外の領域を学んで視野が広がった	35	42	29	0	106	59.5%
2	専攻科目を学ぶうえでも役に立った	10	21	9	0	40	22.5%
3	特に意義を感じなかった	11	12	9	0	32	18.0%
4	その他	0	0	0	0	0	0.0%
		56	75	47	0	178	

C-5. 他専攻の授業科目を履修して、学ぶことにどのような意義を感じましたか。

	区 分	環境	生産	情報	旧専攻	計(人)	割合(%)
1	専攻科目以外の領域を学んで視野が広がった	33	48	22	0	103	57.9%
2	専攻科目を学ぶうえでも役に立った	8	14	15	0	37	20.8%
3	特に意義を感じなかった	15	13	10	0	38	21.3%
4	その他	0	0	0	0	0	0.0%
		56	75	47	0	178	100.0%

IV. 研究指導についてお尋ねします。

D-1. 指導教員を希望どおり選ぶことができましたか。

	区 分	環境	生産	情報	旧専攻	計(人)	割合(%)
1	強くそう思う	29	37	29	0	95	53.3%
2	そう思う	20	33	13	0	66	37.1%
3	どちらともいえない	6	3	5	0	14	7.9%
4	そうは思わない	1	2	0	0	3	1.7%
5	全くそう思わない	0	0	0	0	0	0.0%
		56	75	47	0	178	

D-2. 研究の指導は適切でしたか。

	区 分	環境	生産	情報	旧専攻	計(人)	割合(%)
1	強くそう思う	25	37	31	0	93	52.2%
2	そう思う	23	34	14	0	71	39.9%
3	どちらともいえない	6	3	2	0	11	6.2%
4	そうは思わない	1	1	0	0	2	1.1%
5	全くそう思わない	1	0	0	0	1	0.6%
		56	75	47	0	178	100.0%

D-3. 自分のやりたいテーマを取りあげることができましたか。

	区 分	環境	生産	情報	旧専攻	計(人)	割合(%)
1	強くそう思う	20	28	23	0	71	39.9%
2	そう思う	24	36	20	0	80	45.0%
3	どちらともいえない	11	10	4	0	25	14.0%
4	そうは思わない	1	1	0	0	2	1.1%
5	全くそう思わない	0	0	0	0	0	0.0%
		56	75	47	0	178	

D-4. 研究を行うことにどのような意義があると思いますか。(複数回答可)

178

	区 分	環境	生産	情報	旧専攻	計(人)	割合(%)
1	実験・研究能力の向上	39	56	34	0	129	72.5%
2	問題発見・設定能力の向上	37	49	32	0	118	66.3%
3	プレゼンテーションの能力の向上	37	38	30	0	105	59.0%
4	論文作成・表現能力の育成	31	34	28	0	93	52.2%
5	専門的知識を身につける	32	39	20	0	91	51.1%
6	自己学習能力の向上	16	24	11	0	51	28.7%
7	課題解決能力の向上	26	28	20	0	74	41.6%
8	総合的判断力の育成	13	17	10	0	40	22.5%
9	教員とのコミュニケーション	14	19	12	0	45	25.3%
10	対人関係調整能力	10	14	7	0	31	17.4%
11	その他	0	0	0	0	0	0.0%
		255	318	204	0	777	436.6%

V. 大学院での勉学全般を振り返って、カリキュラムや教育について、あなたの意見をお尋ねします。

E-1. 自分の学問的興味にあった科目が用意されていましたか。

	区 分	環境	生産	情報	旧専攻	計(人)	割合(%)
1	強くそう思う	7	11	7	0	25	14.0%
2	そう思う	34	54	30	0	118	66.3%
3	どちらともいえない	11	7	8	0	26	14.6%
4	そうは思わない	4	3	2	0	9	5.1%
5	全くそう思わない	0	0	0	0	0	0.0%
		56	75	47	0	178	100.0%

E-2. 授業を自由に選択することができましたか。

	区 分	環境	生産	情報	旧専攻	計(人)	割合(%)
1	強くそう思う	12	14	9	0	35	19.7%
2	そう思う	31	47	18	0	96	53.9%
3	どちらともいえない	6	7	12	0	25	14.0%
4	そうは思わない	7	6	8	0	21	11.8%
5	全くそう思わない	0	1	0	0	1	0.6%
		56	75	47	0	178	100.0%

E-3. 外国語能力を高める機会が用意されていましたか。

	区 分	環境	生産	情報	旧専攻	計(人)	割合(%)
1	強くそう思う	9	6	3	0	18	10.3%
2	そう思う	18	39	20	0	77	44.0%
3	どちらともいえない	10	19	13	0	42	24.0%
4	そうは思わない	10	9	10	0	29	16.6%
5	全くそう思わない	7	1	1	0	9	5.1%
		54	74	47	0	175	100.0%

E-4. 授業に対する熱意が感じられた教員が多かったですか。

	区 分	環境	生産	情報	旧専攻	計(人)	割合(%)
1	強くそう思う	5	7	5	0	17	9.7%
2	そう思う	31	43	28	0	102	58.3%
3	どちらともいえない	11	20	8	0	39	22.3%
4	そうは思わない	6	4	5	0	15	8.6%
5	全くそう思わない	1	0	1	0	2	1.1%
		54	74	47	0	175	100.0%

E-5. 授業の仕方を工夫していた教員が多かったですか。

	区 分	環境	生産	情報	旧専攻	計(人)	割合(%)
1	強くそう思う	4	8	6	0	18	10.3%
2	そう思う	26	37	26	0	89	50.8%
3	どちらともいえない	15	25	12	0	52	29.7%
4	そうは思わない	8	4	3	0	15	8.6%
5	全くそう思わない	1	0	0	0	1	0.6%
		54	74	47	0	175	

E-6. 大学院での成績評価方法は適切でしたか。

	区 分	環境	生産	情報	旧専攻	計(人)	割合(%)
1	強くそう思う	7	7	7	0	21	12.0%
2	そう思う	34	51	27	0	112	64.0%
3	どちらともいえない	7	12	10	0	29	16.6%
4	そうは思わない	4	4	1	0	9	5.1%
5	全くそう思わない	2	0	2	0	4	2.3%
		54	74	47	0	175	100.0%

E-7. 自分はよく勉強したと思いますか。

	区 分	環境	生産	情報	旧専攻	計(人)	割合(%)
1	強くそう思う	7	6	5	0	18	10.3%
2	そう思う	22	29	22	0	73	41.9%
3	どちらともいえない	18	28	11	0	57	32.8%
4	そうは思わない	6	7	8	0	21	12.1%
5	全くそう思わない	1	3	1	0	5	2.9%
		54	73	47	0	174	

VI. 就職について(修了後に就職が決まっている方へ)

F-1. あなたは就職する企業・官庁を決めるうえで、どのようなポイントを重視しましたか。該当するものを3つ選んでください。(複数回答可)

178

	区 分	環境	生産	情報	旧専攻	計(人)	割合(%)
1	安定している	20	26	20	0	66	37.1%
2	これから伸びそうである	7	13	3	0	23	12.9%
3	給料がよい	6	11	7	0	24	13.5%
4	有名である	4	6	4	0	14	7.9%
5	やりたい仕事・職種ができる	30	38	26	0	94	52.8%
6	福利厚生がしっかりしている	13	16	19	0	48	27.0%
7	海外で活躍できる	7	6	3	0	16	9.0%
8	いろいろな職種を経験できる	3	5	1	0	9	5.1%
9	自分の専門を活かせる	14	14	13	0	41	23.0%
10	Uターンできる	2	3	0	0	5	2.8%
11	大学・男女差別がない	4	2	2	0	8	4.5%
12	働き甲斐がある	6	6	4	0	16	9.0%
13	志望業種である	10	15	9	0	34	19.1%
14	地元で職場がある	7	15	0	0	22	12.4%
15	その他	0	1	0	0	1	0.6%
		133	177	111	0	421	236.7%

F-2. あなたは就職する企業・官庁を決めるときは、主に何を参考にしましたか。該当するものを1つ選んでください。

	区 分	環境	生産	情報	旧専攻	計(人)	割合(%)
1	キャリア・サポート・センターの情報	1	13	7	0	21	13.0%
2	指導教員の意見	15	7	6	0	28	17.3%
3	先輩・知人の意見	7	17	8	0	32	19.8%
4	親・親戚の意見	4	2	4	0	10	6.2%
5	就職情報誌	1	3	4	0	8	4.9%
6	直接企業に照会	5	13	5	0	23	14.2%
7	インターネット	13	14	8	0	35	21.5%
8	その他	2	2	1	0	5	3.1%
		48	71	43	0	162	

F-3. あなたは就職する企業・官庁で将来どのような職種を希望しますか。該当するものを1つ選んでください。

	区 分	環境	生産	情報	旧専攻	計(人)	割合(%)
1	上級管理職	11	11	4	0	26	16.1%
2	研究・開発職	18	35	20	0	73	45.4%
3	生産技術職	14	20	3	0	37	23.0%
4	営業技術職	3	2	0	0	5	3.1%
5	ソフトウェア関連職	0	2	13	0	15	9.3%
6	教育職	0	0	1	0	1	0.6%
7	事務職	0	0	1	0	1	0.6%
8	その他	2	0	1	0	3	1.9%
		48	70	43	0	161	

- F-4. 企業に就職する方へ、あなたが就職する企業へは学校推薦応募
あるいは自由応募のいずれでしたか。そして何社目から内定が得られましたか。

	区 分	環境	生産	情報	旧専攻	計(人)	割合(%)
1	学校推薦	6	31	19	0	56	37.6%
2	自由応募	32	33	24	0	89	59.7%
3	その他	3	1	0	0	4	2.7%
		41	65	43	0	149	100.0%

VII. その他

- G-1. あなたは専攻の教育目標を知っていましたか。
知っていた場合は知った時期をお答えください。

	区 分	環境	生産	情報	旧専攻	計(人)	割合(%)
1	入学前から知っていた	6	7	6	0	19	11.9%
2	入学時に知った	10	28	12	0	50	31.5%
3	在学時に知った	13	16	12	0	41	25.8%
4	今まで知らなかった	22	15	12	0	49	30.8%
		51	66	42	0	159	

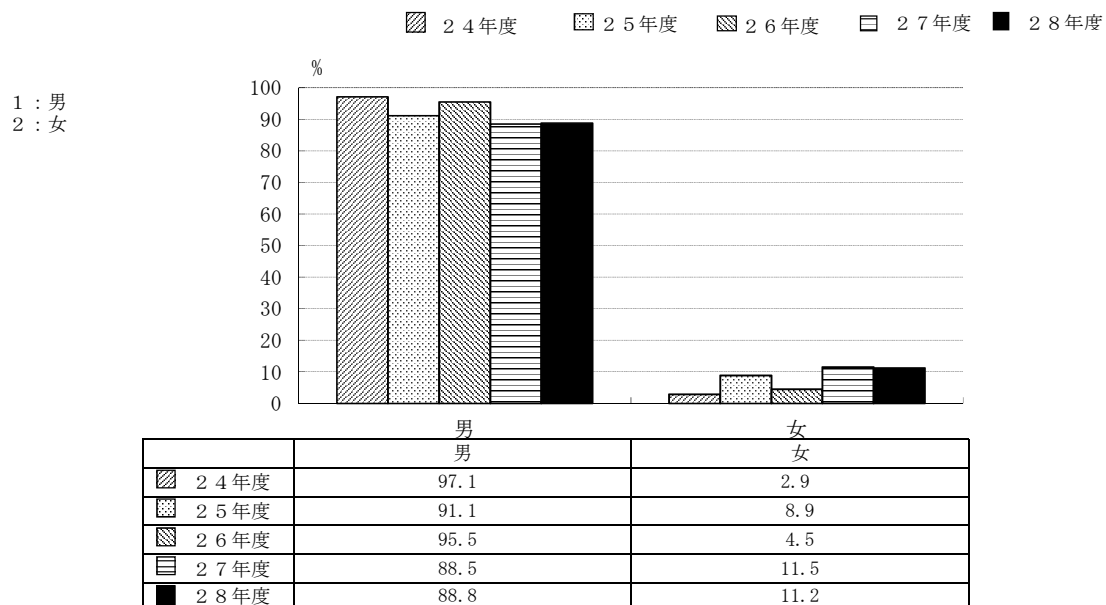
- G-2. あなたはどのような方法で専攻の教育目標を知りましたか。

	区 分	環境	生産	情報	旧専攻	計(人)	割合(%)
1	入学時のオリエンテーションで知った	9	14	7	0	30	23.1%
2	大学院履修要項で知った	19	38	23	0	80	61.5%
3	教員から聞いた	6	0	3	0	9	6.9%
4	その他	5	3	3	0	11	8.5%
		39	55	36	0	130	100.0%

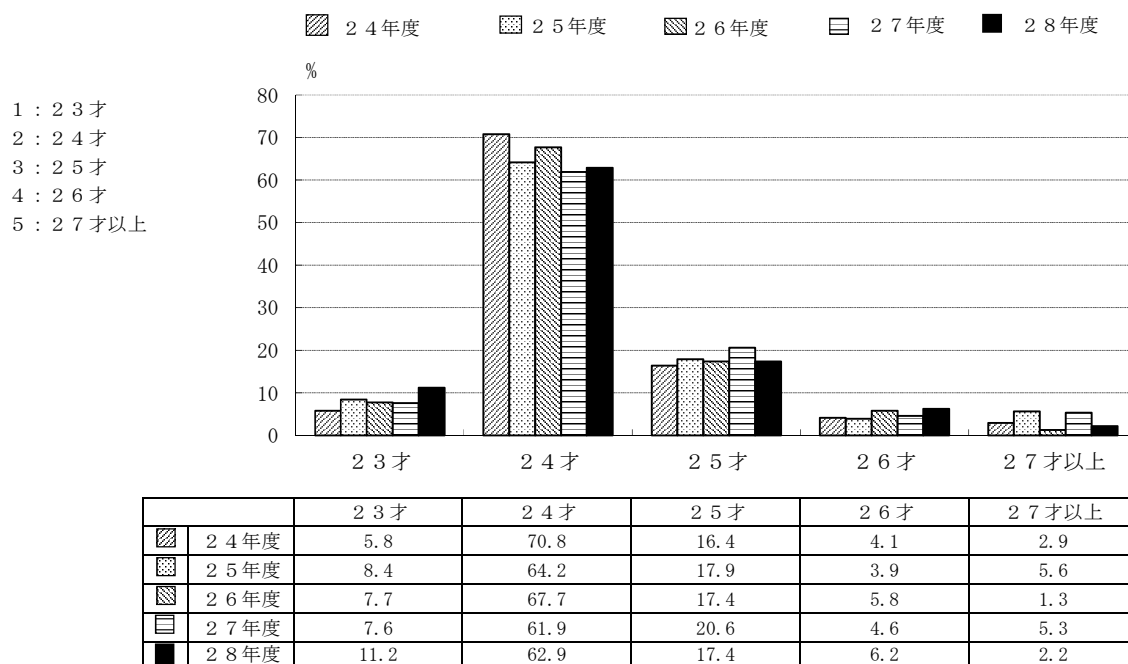
Ⅱ 調査項目別比較（全体）

基本事項について

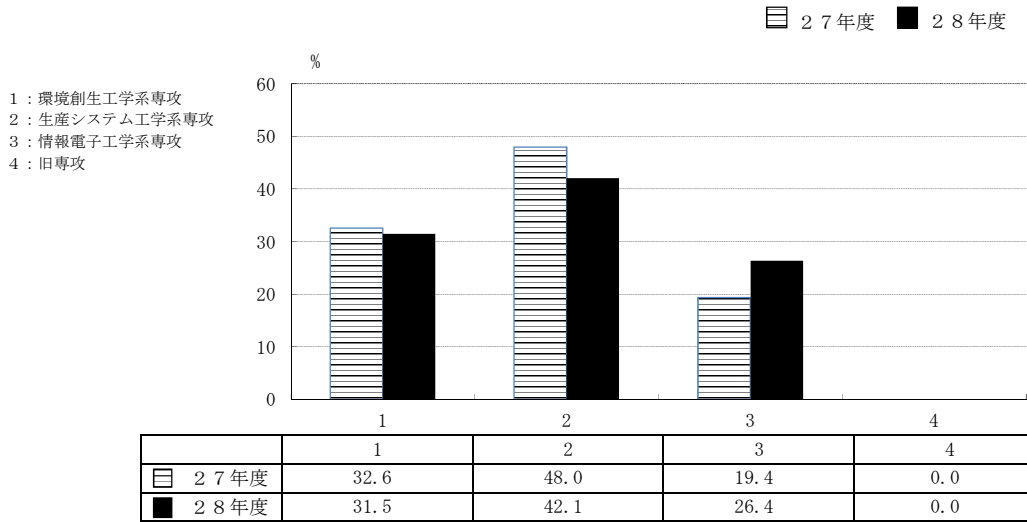
A-1. あなたの性別はどちらですか。



A-2. あなたの年齢は何才ですか？

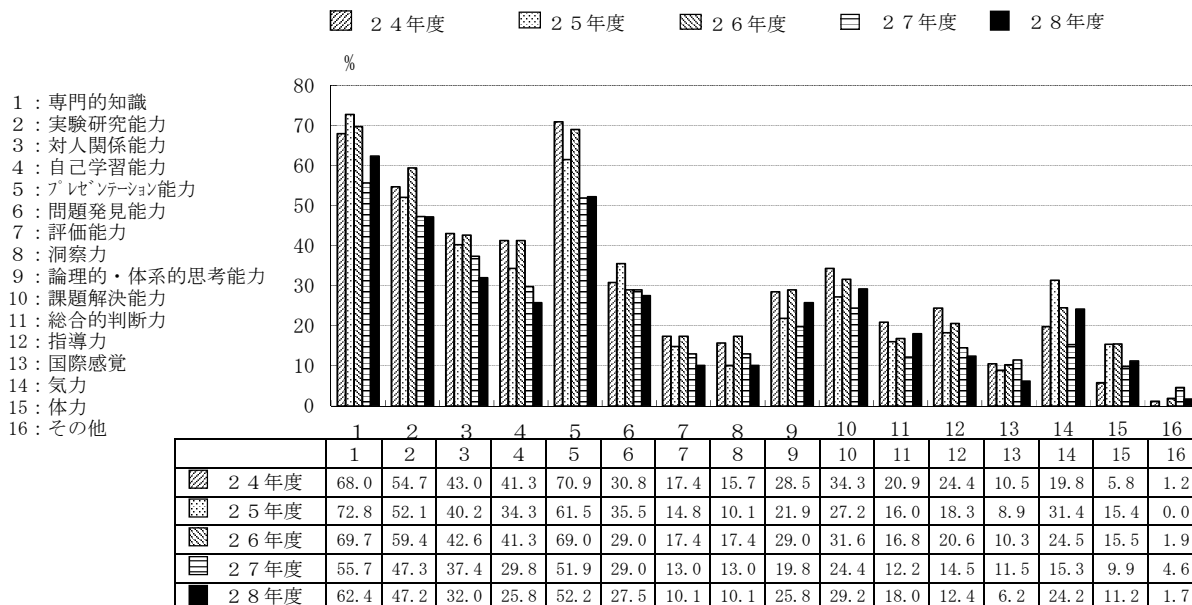


A-3. あなたが所属している専攻はどこですか。

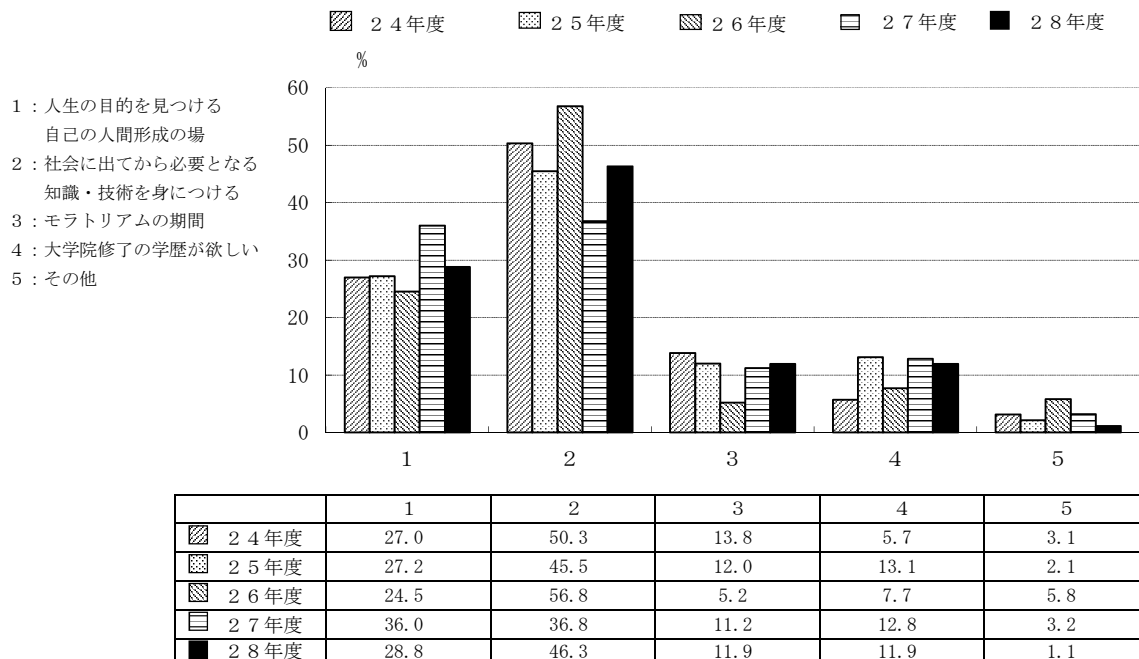


大学院教育について

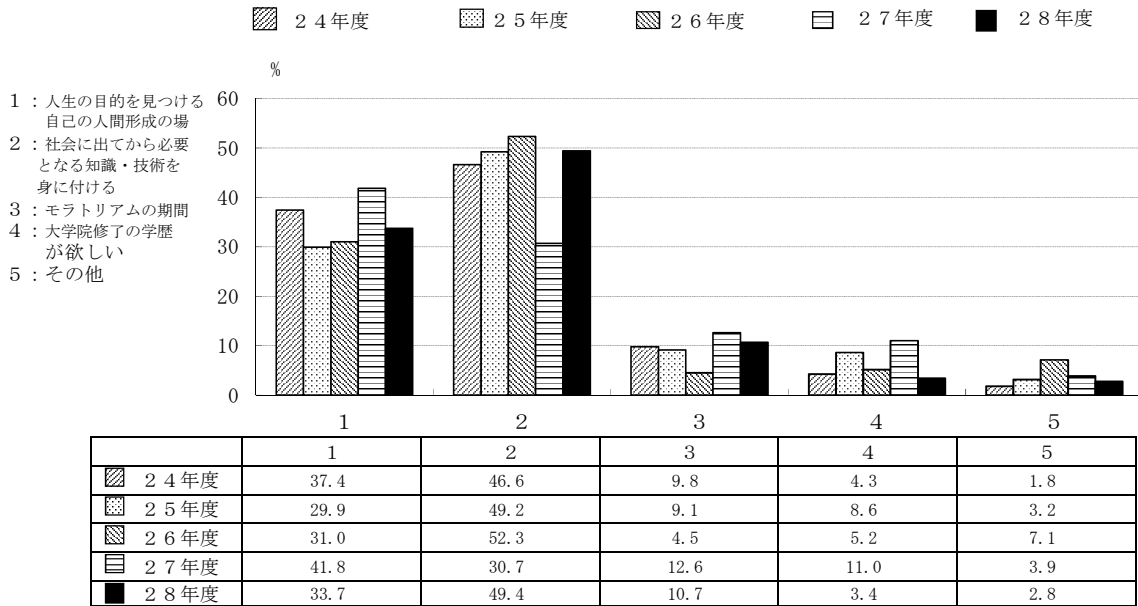
B-1. 修了にあたってあなたが身につけたと思うものはどれですか。(複数回答可)



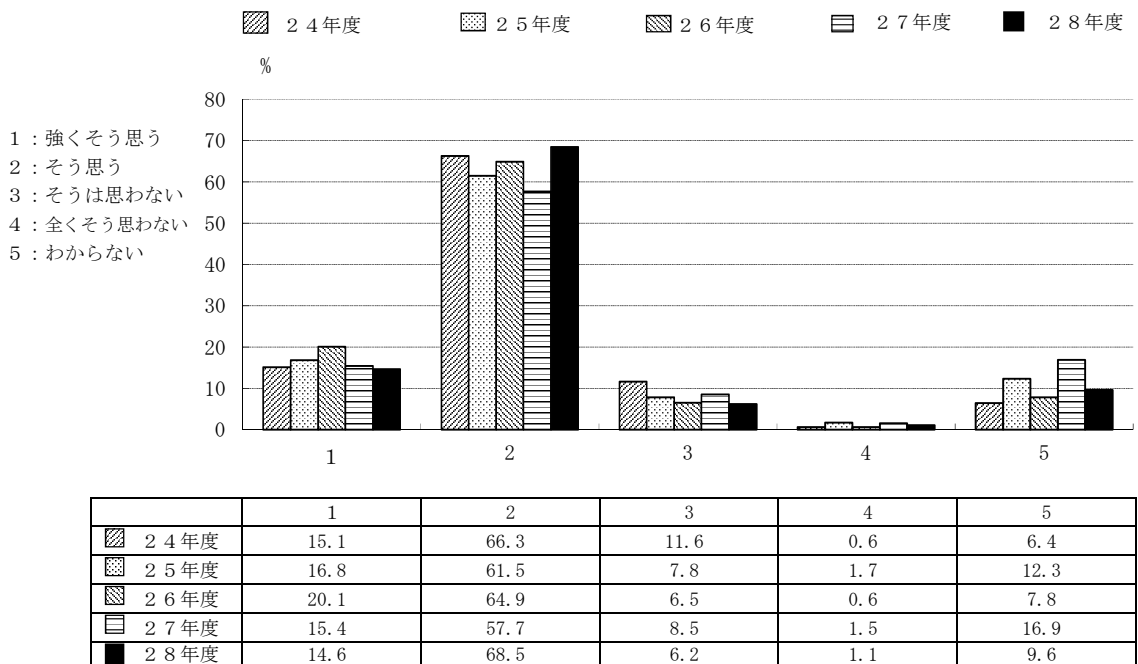
B-2. あなたにとって大学院生活の目的は何だったと思いますか。



B-3. 大学院はどのような場でしたか。

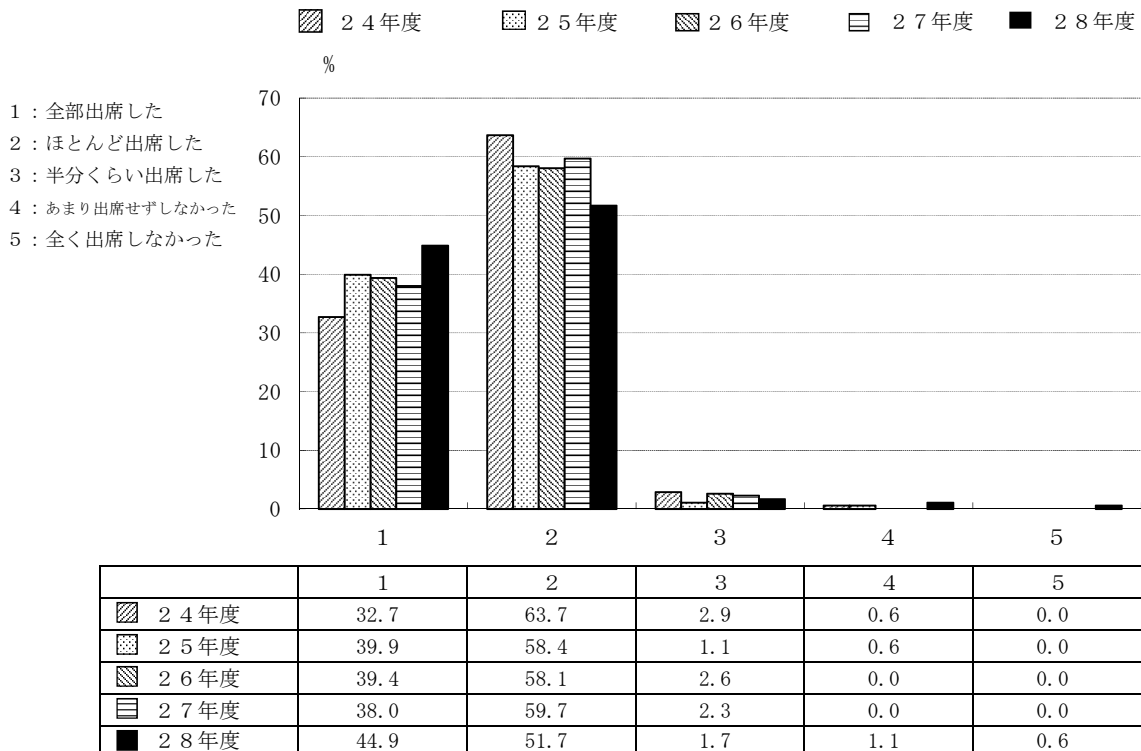


B-4. 室蘭工業大学大学院で勉強したことを誇りに思いますか。

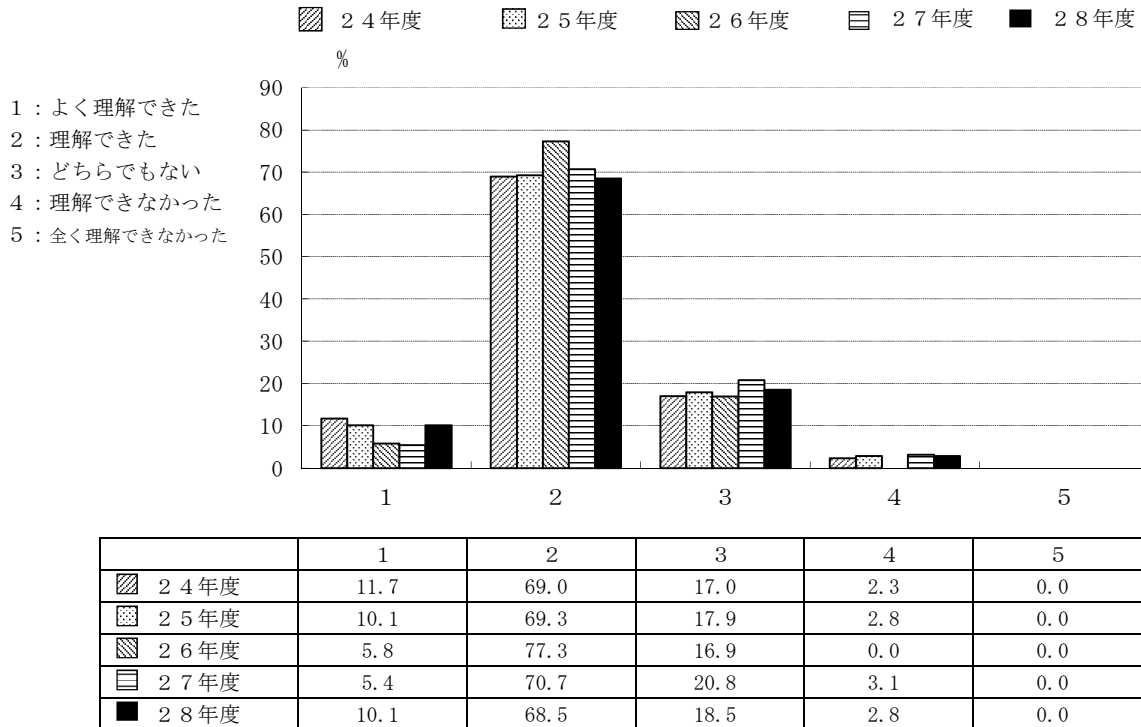


授業科目について

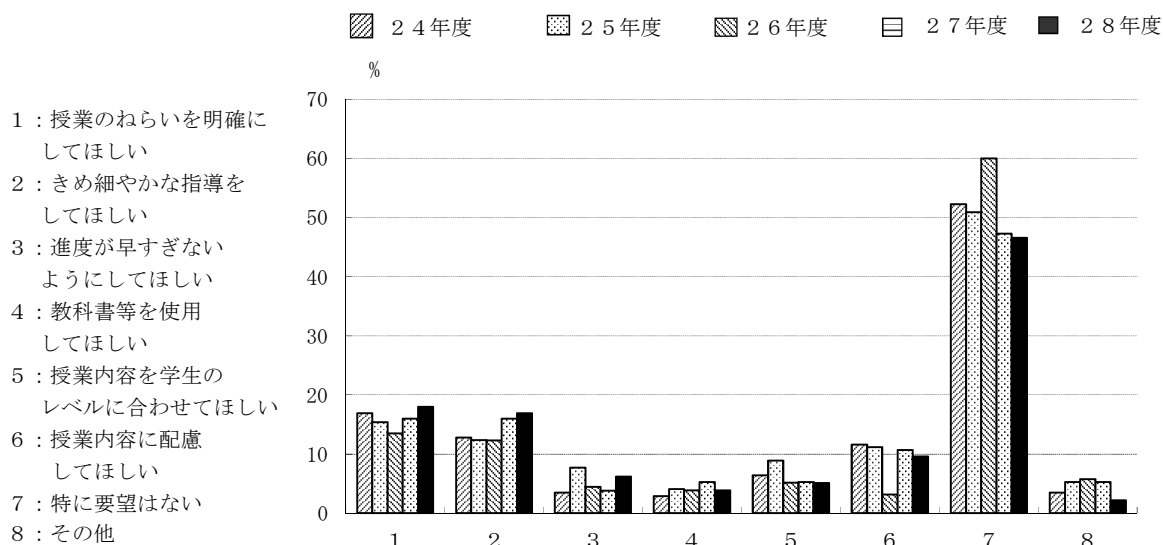
C-1. 履修した科目への平均的な出席状況をお尋ねします。



C-2. 履修した科目の平均的理解度についてお尋ねします。

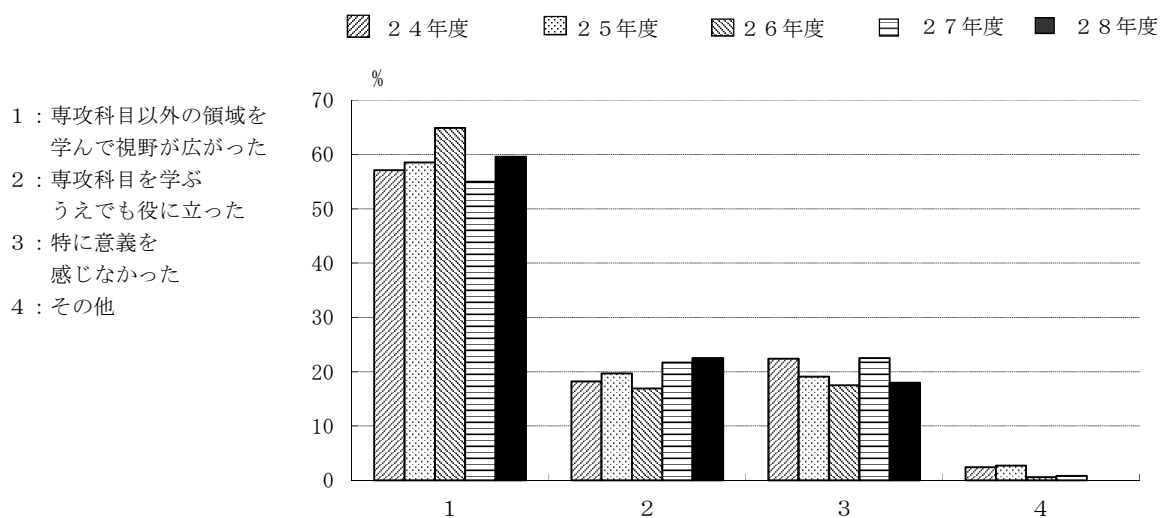


C-3. 授業全体に対するあなたの要望（改善して欲しい点）をお尋ねします。（複数回答可）



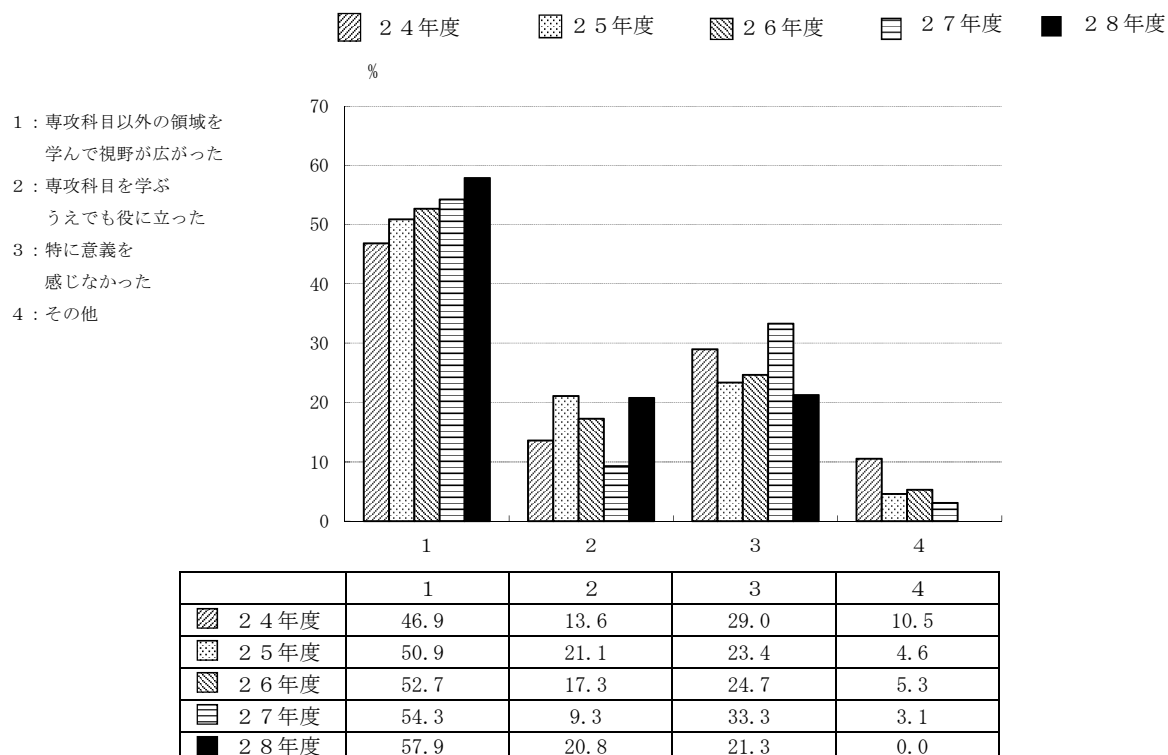
	1	2	3	4	5	6	7	8
24年度	16.9	12.8	3.5	2.9	6.4	11.6	52.3	3.5
25年度	15.4	12.4	7.7	4.1	8.9	11.2	50.9	5.3
26年度	13.5	12.3	4.5	3.9	5.2	3.2	60.0	5.8
27年度	16.0	16.0	3.8	5.3	5.3	10.7	47.3	5.3
28年度	18.0	16.9	6.2	3.9	5.1	9.6	46.6	2.2

C-4. 共通科目を履修して、学ぶことにどのような意義を感じましたか。



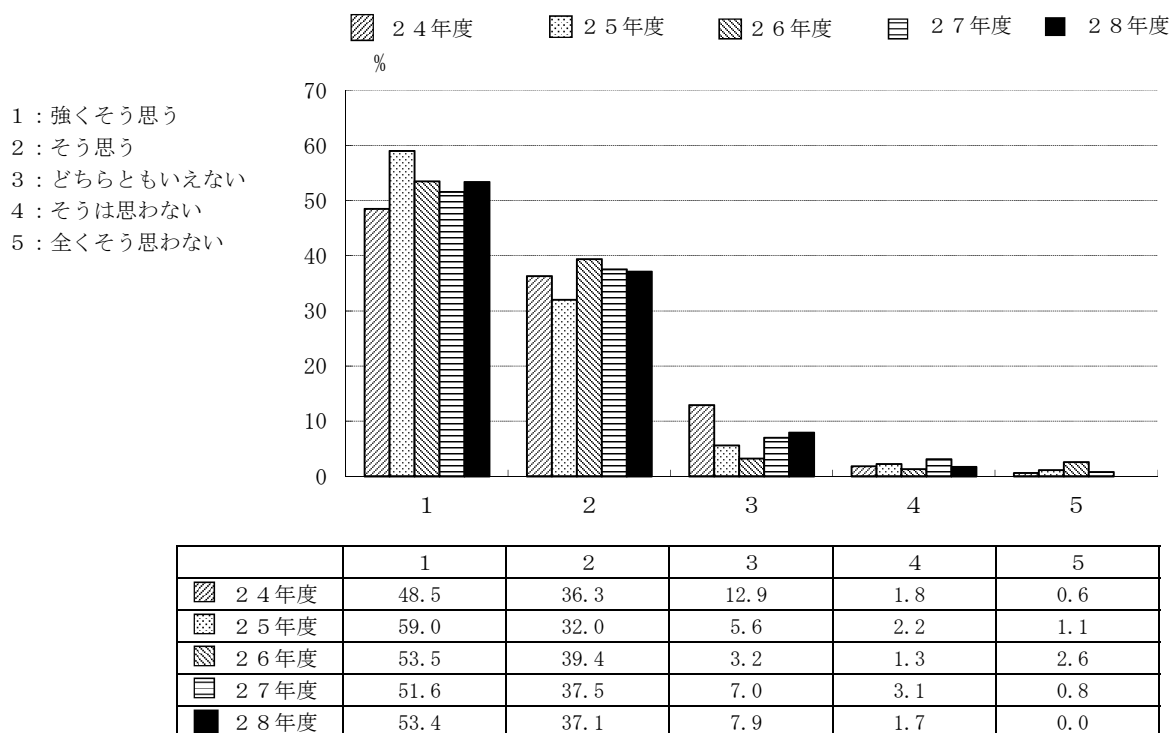
	1	2	3	4
24年度	57.1	18.2	22.4	2.4
25年度	58.5	19.7	19.1	2.7
26年度	64.9	16.9	17.5	0.6
27年度	55.0	21.7	22.5	0.8
28年度	59.6	22.5	18.0	0.0

C-5. 他専攻の授業科目を履修して、学ぶことにどのような意義を感じましたか。

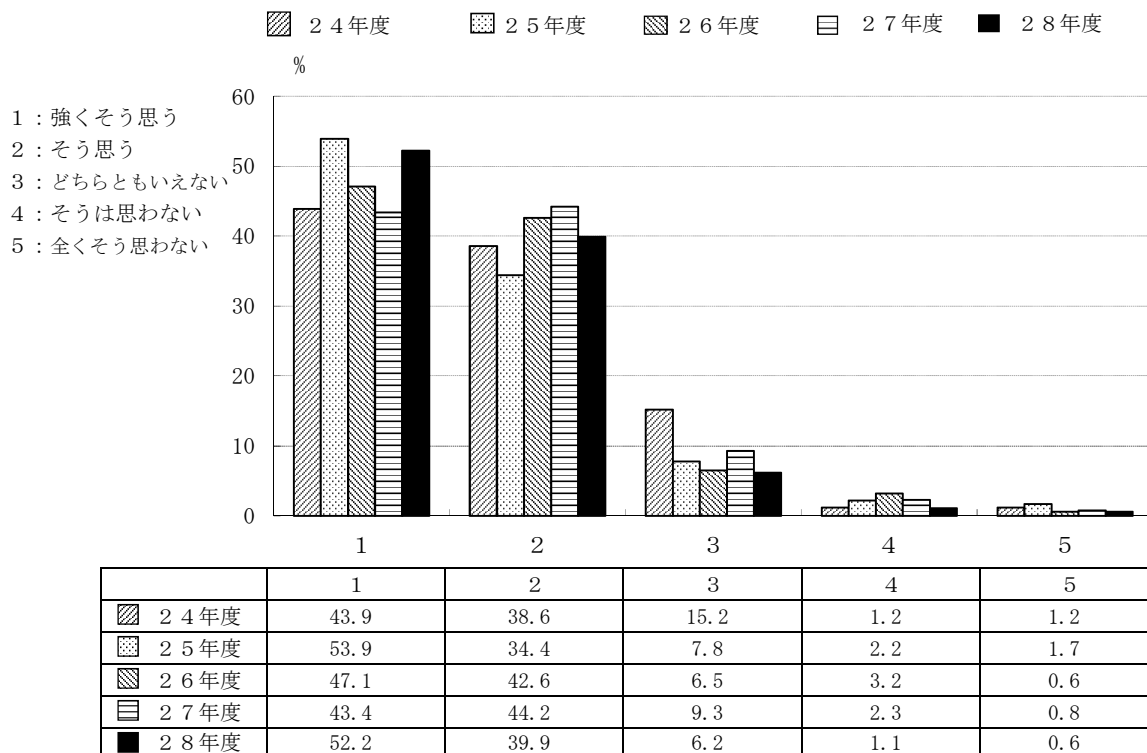


研究指導についてお尋ねします。

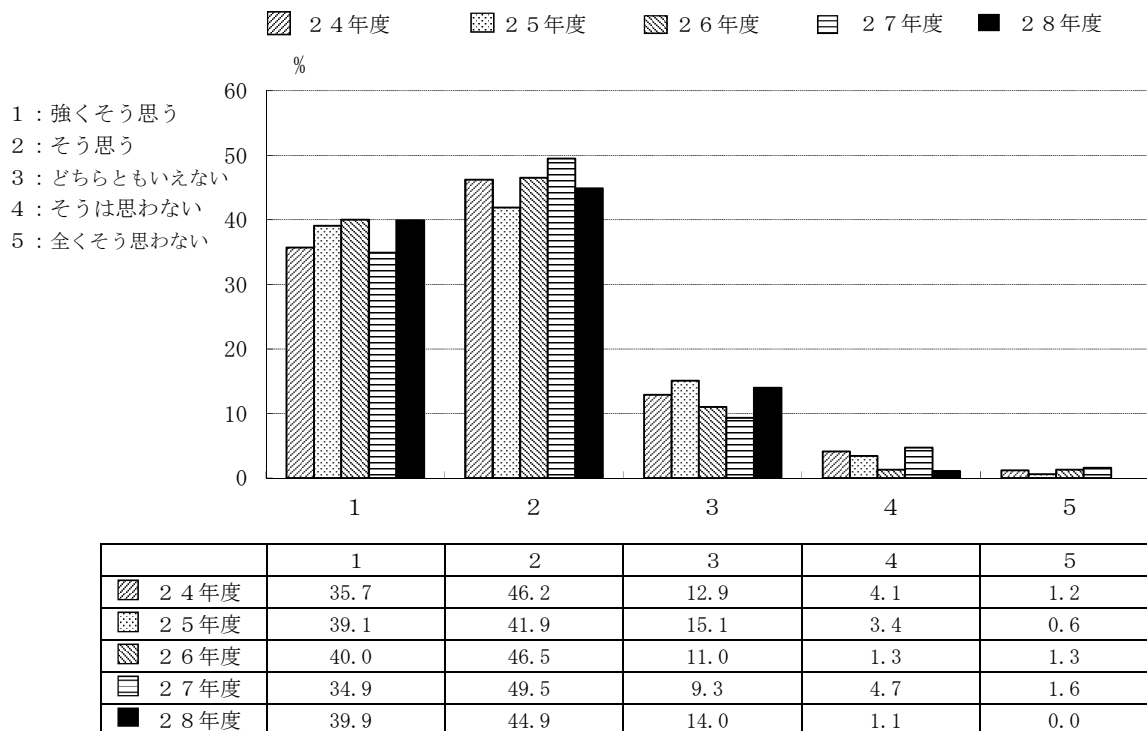
D-1. 指導教員を希望どおり選ぶことができましたか。



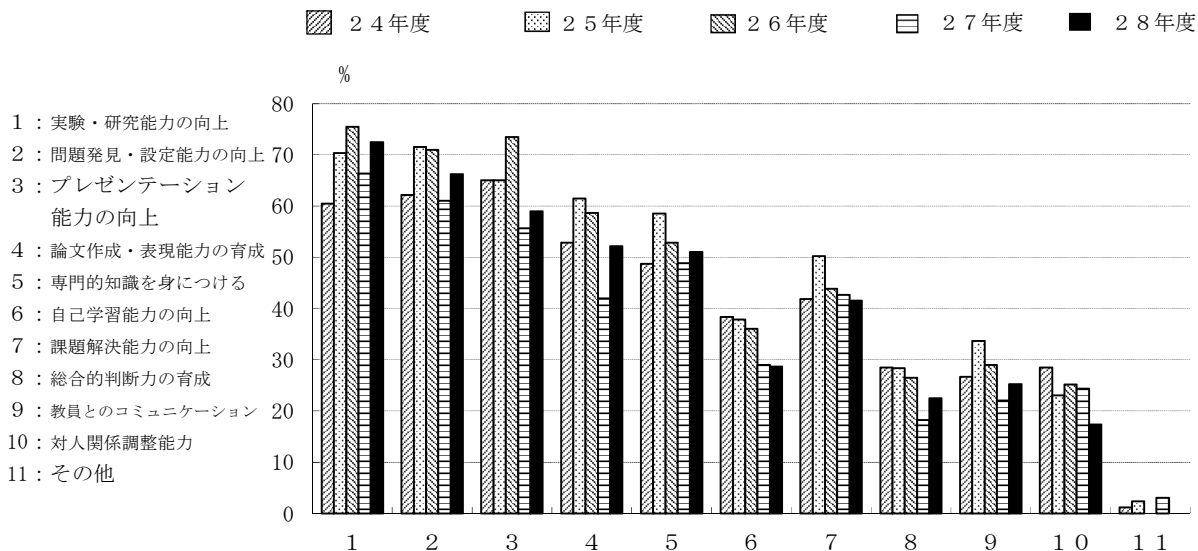
D-2. 研究の指導は適切でしたか。



D-3. 自分のやりたいテーマを取りあげることができましたか。



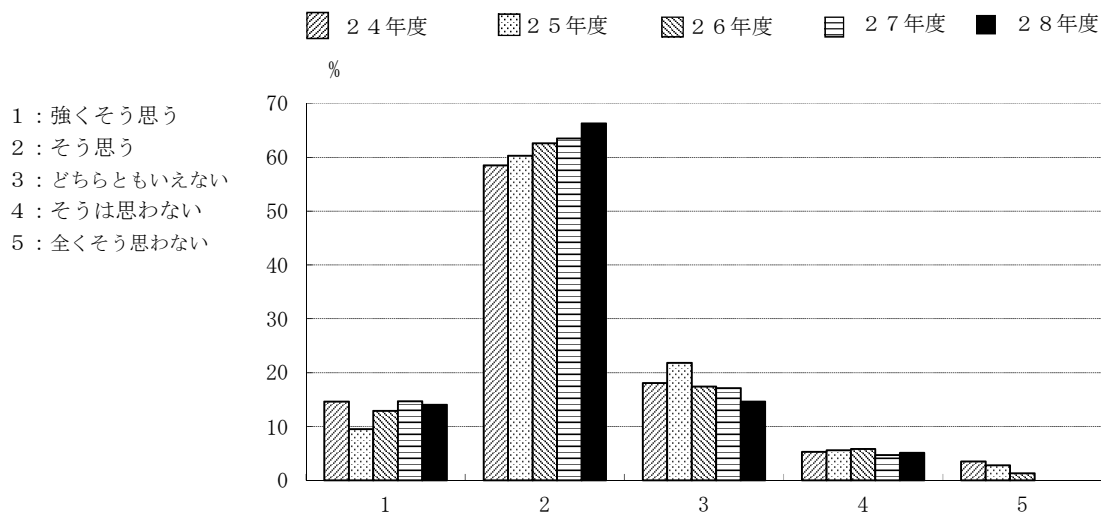
D-4. 研究を行うことにどのような意義があると思いますか。(複数回答可)



	1	2	3	4	5	6	7	8	9	10	11
24年度	60.5	62.2	65.1	52.9	48.8	38.4	41.9	28.5	26.7	28.5	1.2
25年度	70.4	71.6	65.1	61.5	58.6	37.9	50.3	28.4	33.7	23.1	2.4
26年度	75.5	71.0	73.5	58.7	52.9	36.1	43.9	26.5	29.0	25.2	0.0
27年度	66.4	61.1	55.7	42.0	48.9	29.0	42.7	18.3	22.1	24.4	3.1
28年度	72.5	66.3	59.0	52.2	51.1	28.7	41.6	22.5	25.3	17.4	0.0

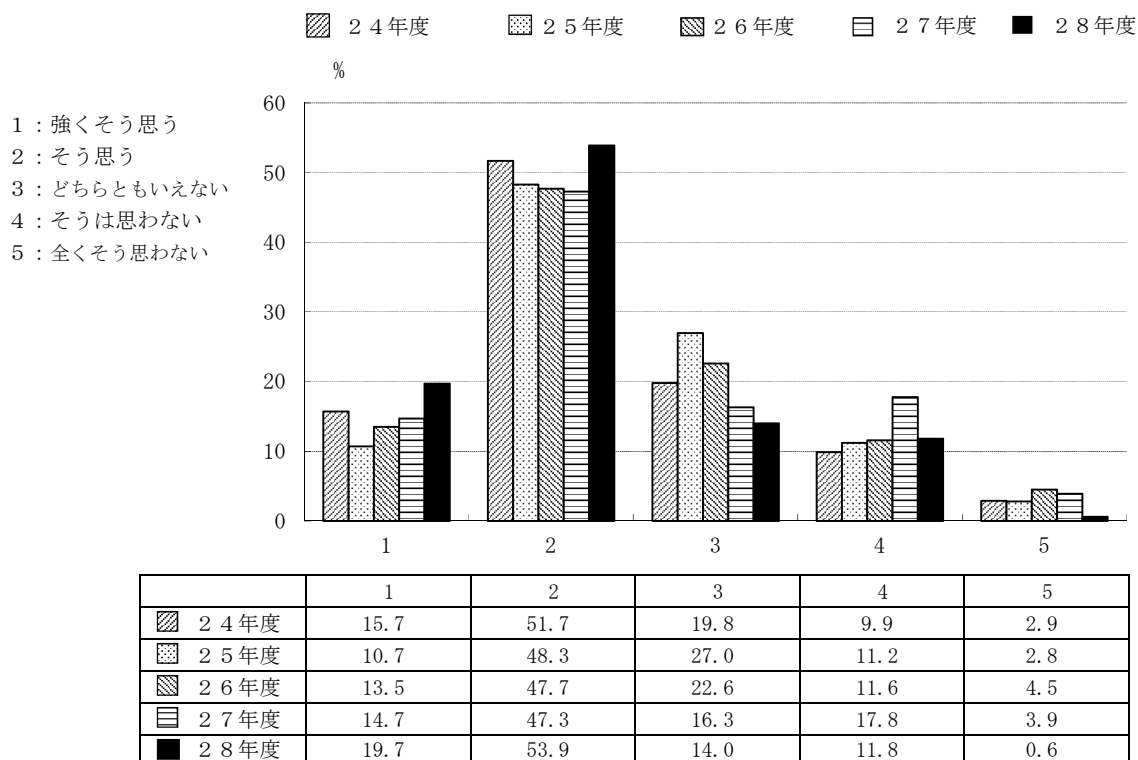
大学院での勉学全般を振り返って、カリキュラムや教育についてあなたの意見をお尋ねします。

E-1. 自分の学問的興味にあった科目が用意されていましたか。

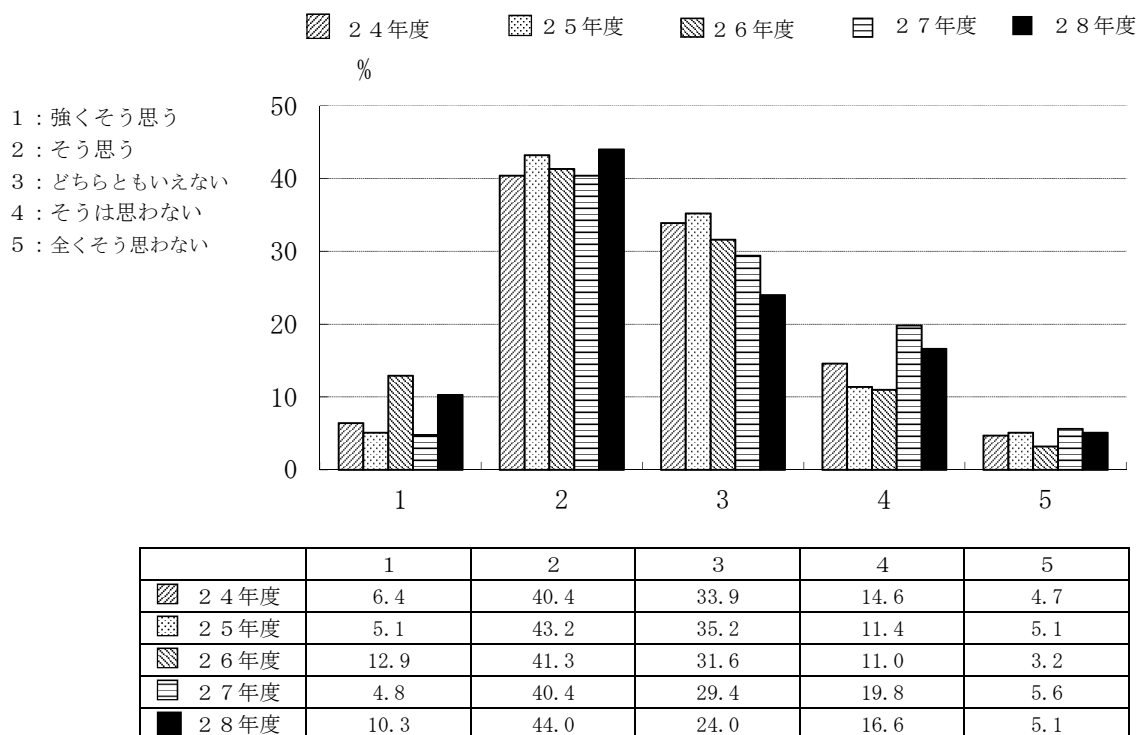


	1	2	3	4	5
24年度	14.6	58.5	18.1	5.3	3.5
25年度	9.5	60.3	21.8	5.6	2.8
26年度	12.9	62.6	17.4	5.8	1.3
27年度	14.7	63.5	17.1	4.7	0.0
28年度	14.0	66.3	14.6	5.1	0.0

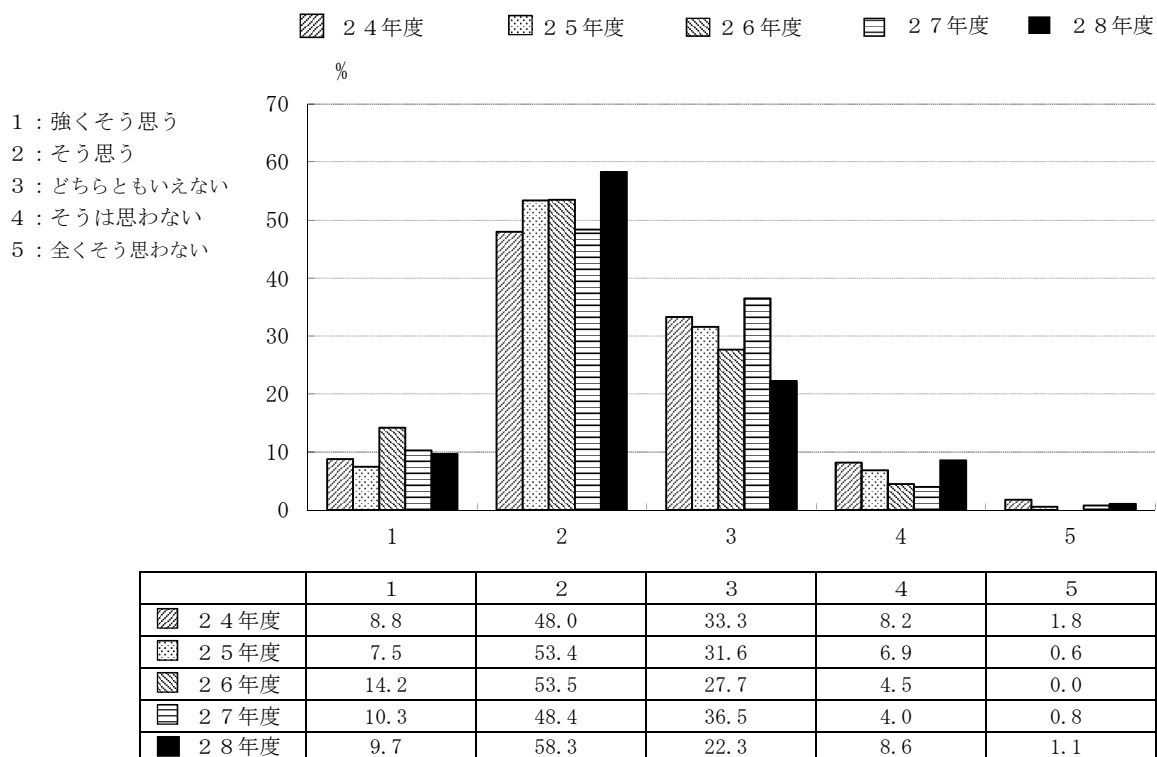
E-2. 授業を自由に選択することができましたか。



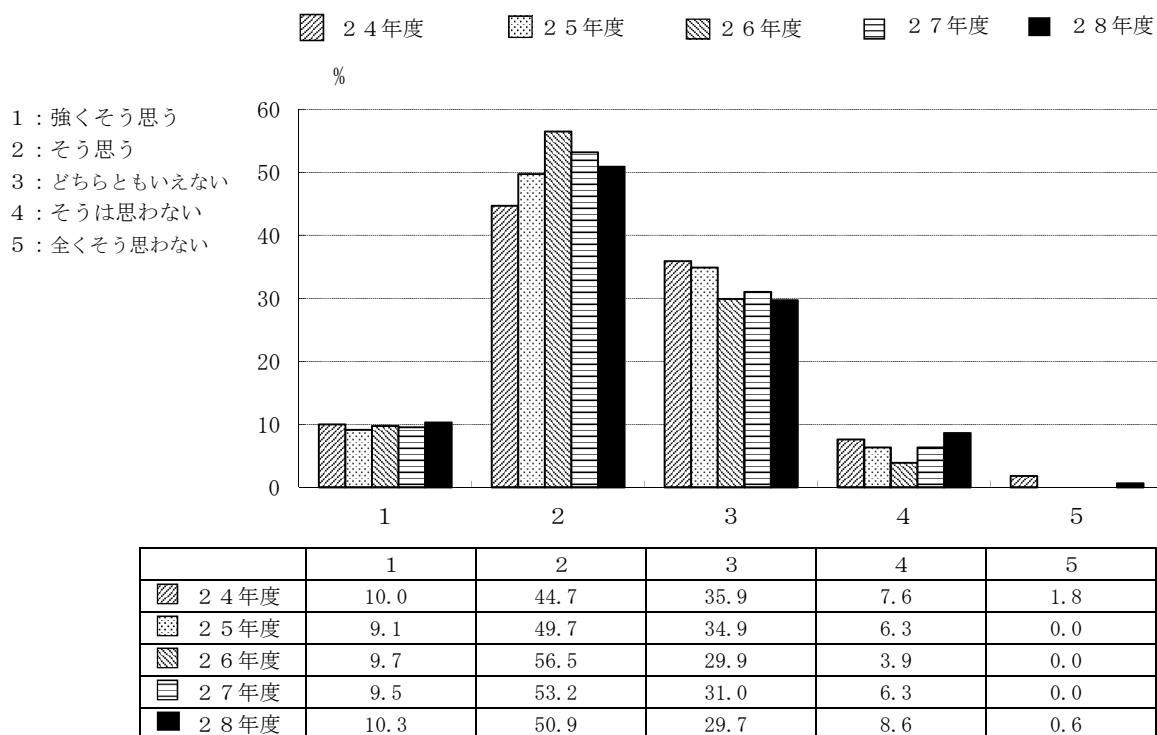
E-3. 外国語能力を高める機会が用意されていましたか。



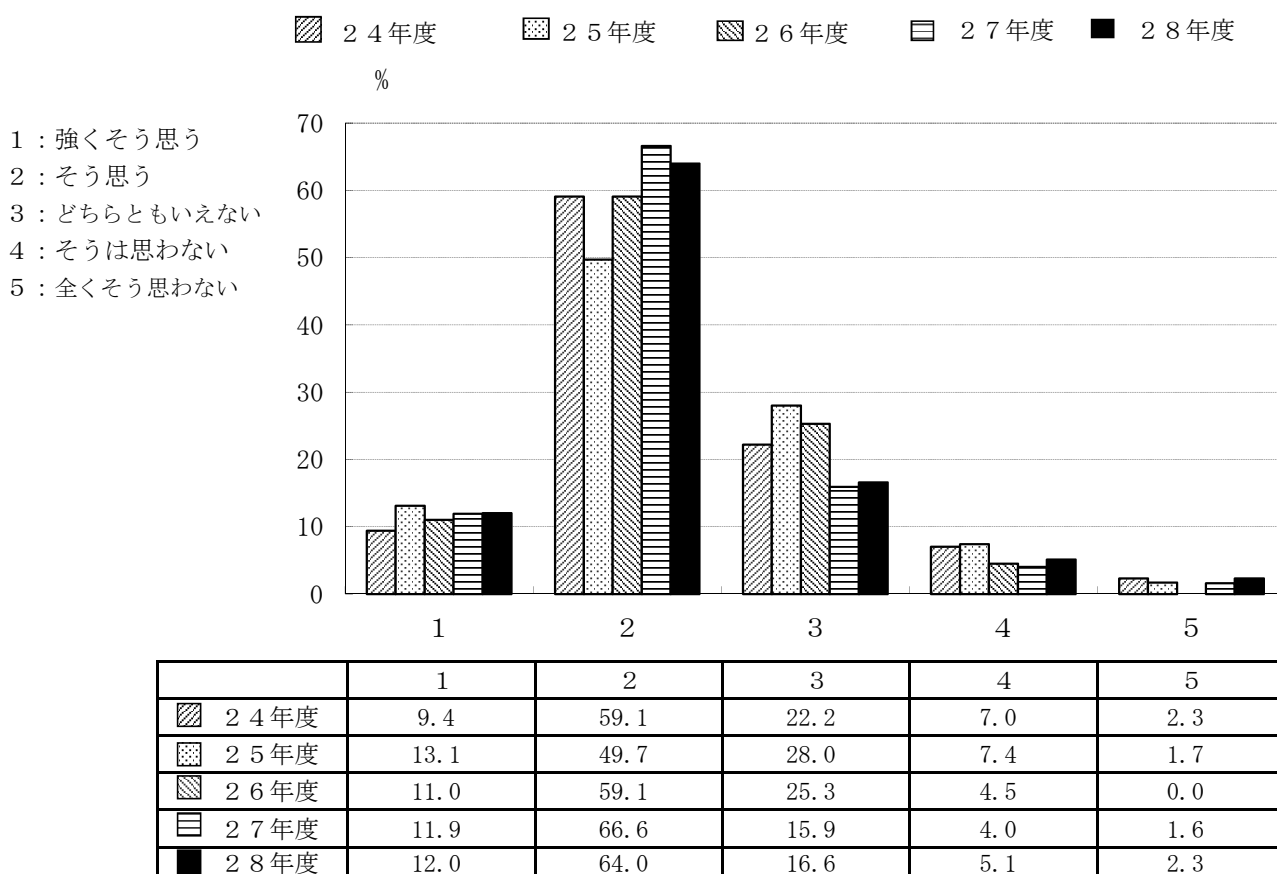
E-4. 授業に対する熱意が感じられた教員が多かったですか。



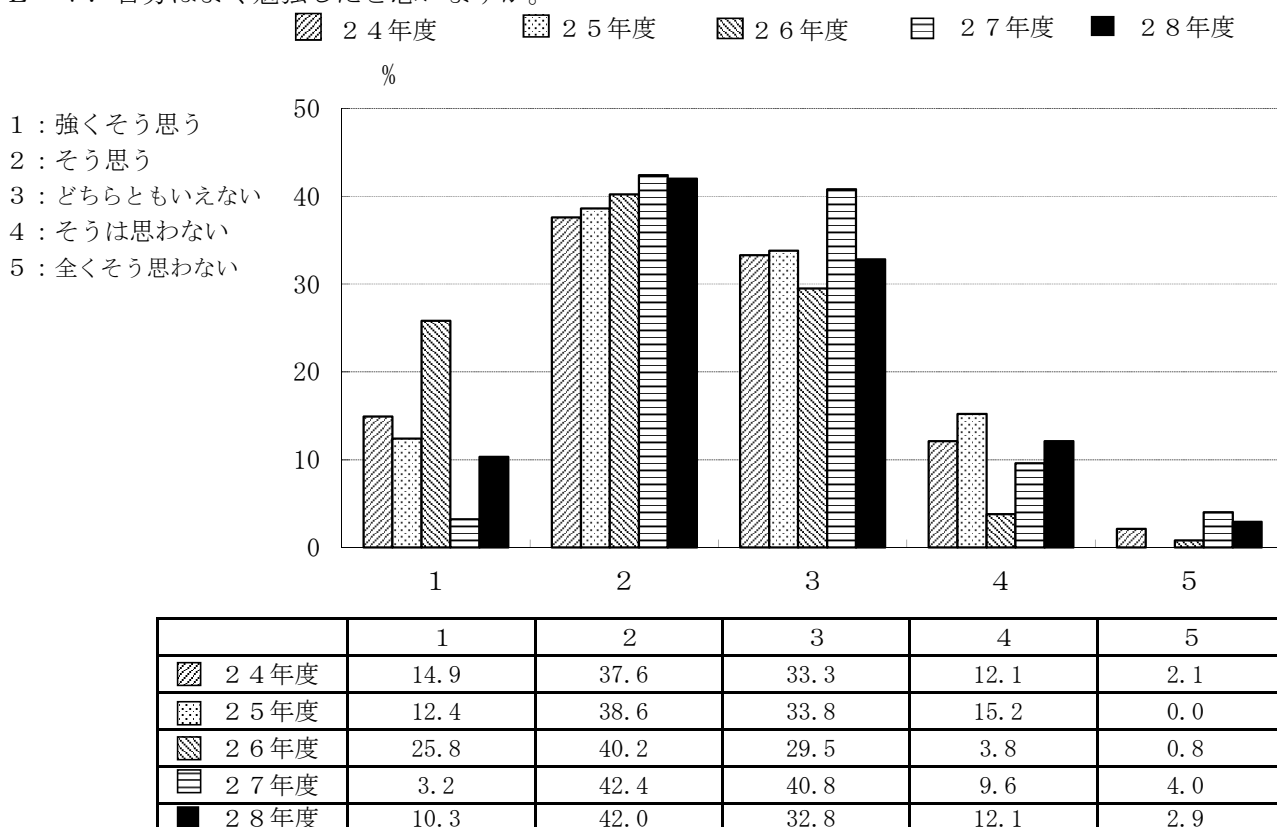
E-5. 授業の仕方を工夫していた教員が多かったですか。



E-6. 大学院での成績評価方法は適切でしたか。

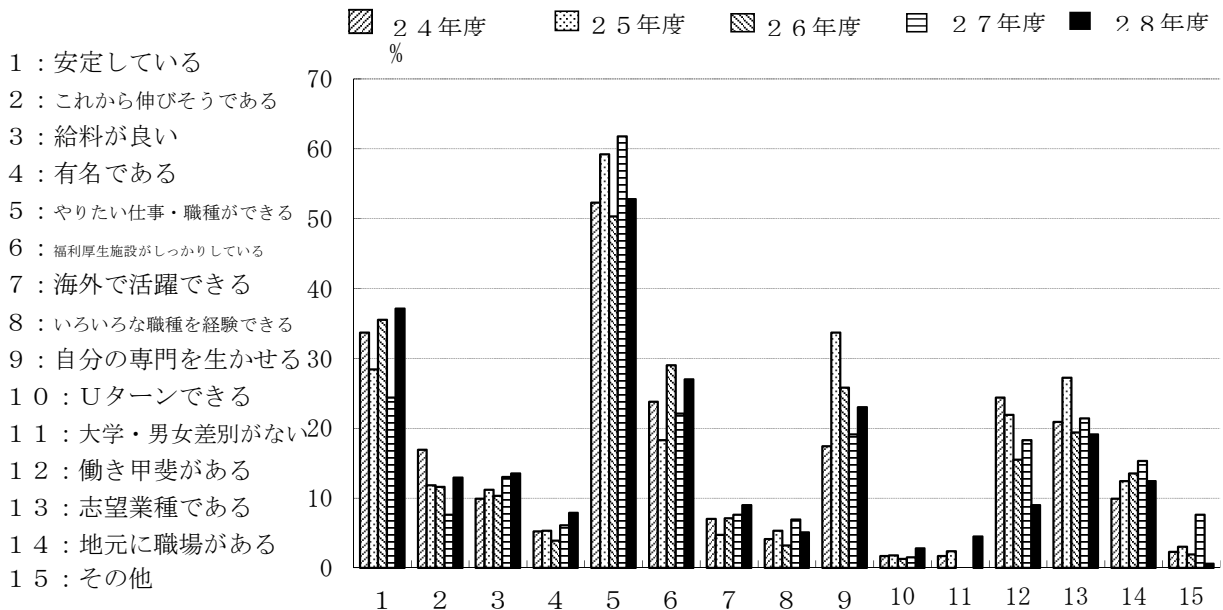


E-7. 自分はよく勉強したと思いますか。



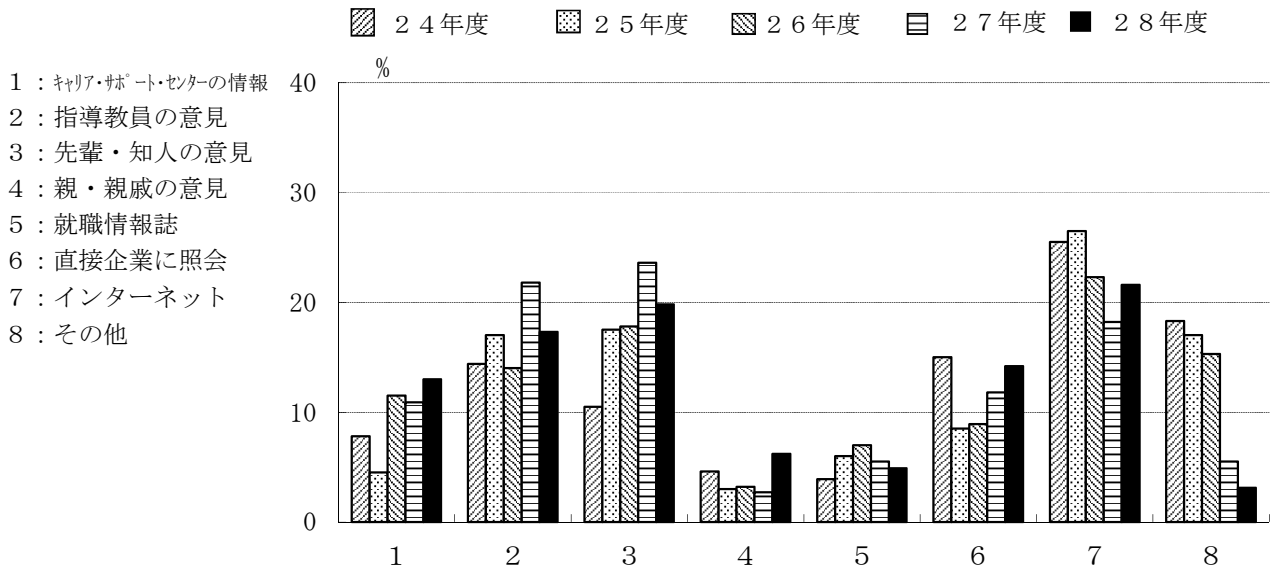
就職について（終了後に就職が決まっている方へ）

F-1. あなたは就職する企業・官庁を決めるうえで、どのようなポイントを重視しましたか。該当するものを3つ選んでください。



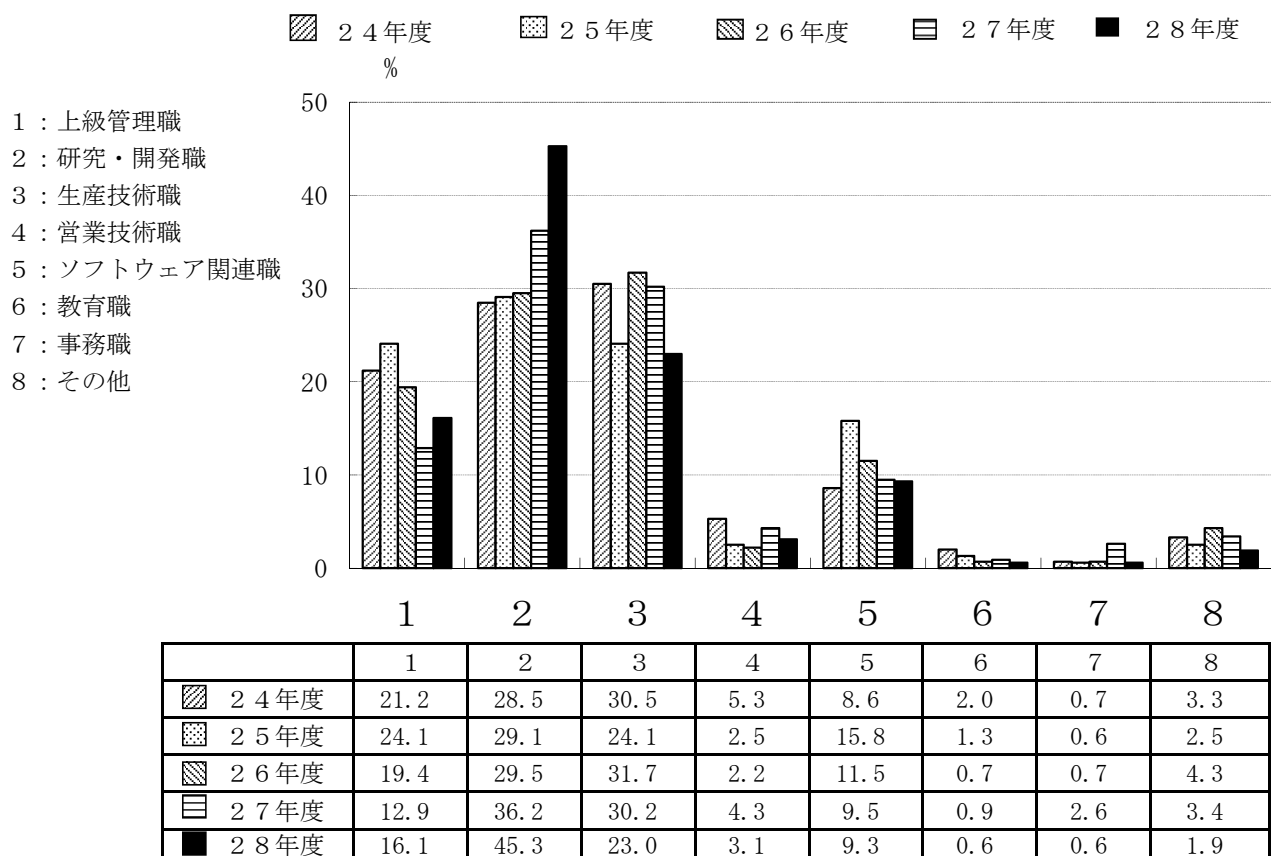
	1	2	3	4	5	6	7	8	9	10	11	12	13	14	15
24年度	33.7	16.9	9.9	5.2	52.3	23.8	7.0	4.1	17.4	1.7	1.7	24.4	20.9	9.9	2.3
25年度	28.4	11.8	11.2	5.3	59.2	18.3	4.7	5.3	33.7	1.8	2.4	21.9	27.2	12.4	3.0
26年度	35.5	11.6	10.3	3.9	50.3	29.0	7.1	3.2	25.8	1.3	0.0	15.5	19.4	13.5	1.9
27年度	24.4	7.6	13.0	6.1	61.8	22.1	7.6	6.9	19.1	1.5	0.0	18.3	21.4	15.3	7.6
28年度	37.1	12.9	13.5	7.9	52.8	27.0	9.0	5.1	23.0	2.8	4.5	9.0	19.1	12.4	0.6

F-2. あなたは就職する企業・官庁を決めるときは、主に何を参考にしましたか。該当するものを1つ選んでください。

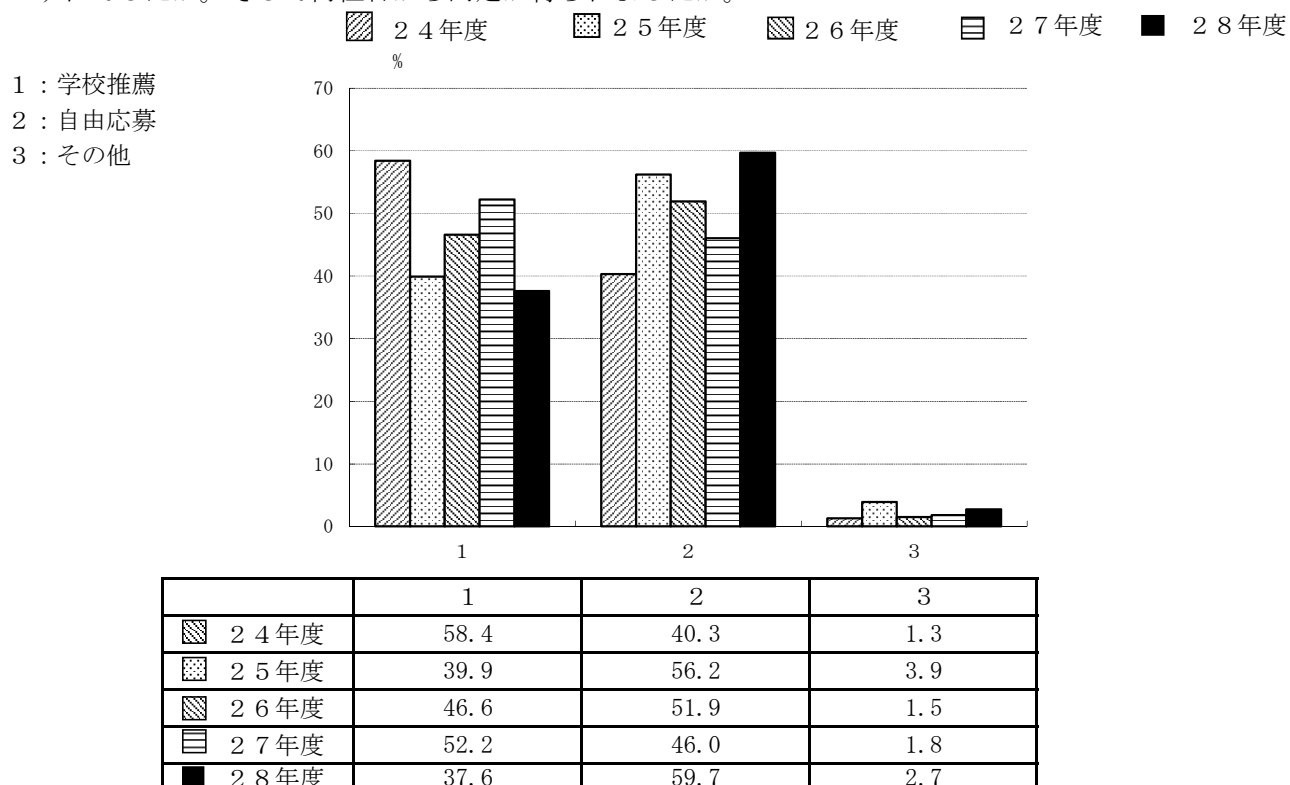


	1	2	3	4	5	6	7	8
24年度	7.8	14.4	10.5	4.6	3.9	15.0	25.5	18.3
25年度	4.5	17.0	17.5	3.0	6.0	8.5	26.5	17.0
26年度	11.5	14.0	17.8	3.2	7.0	8.9	22.3	15.3
27年度	10.9	21.8	23.6	2.7	5.5	11.8	18.2	5.5
28年度	13.0	17.3	19.8	6.2	4.9	14.2	21.6	3.1

F-3. あなたは就職する企業・官庁で将来どのような職種を希望しますか。
該当するものを1つ選んでください。

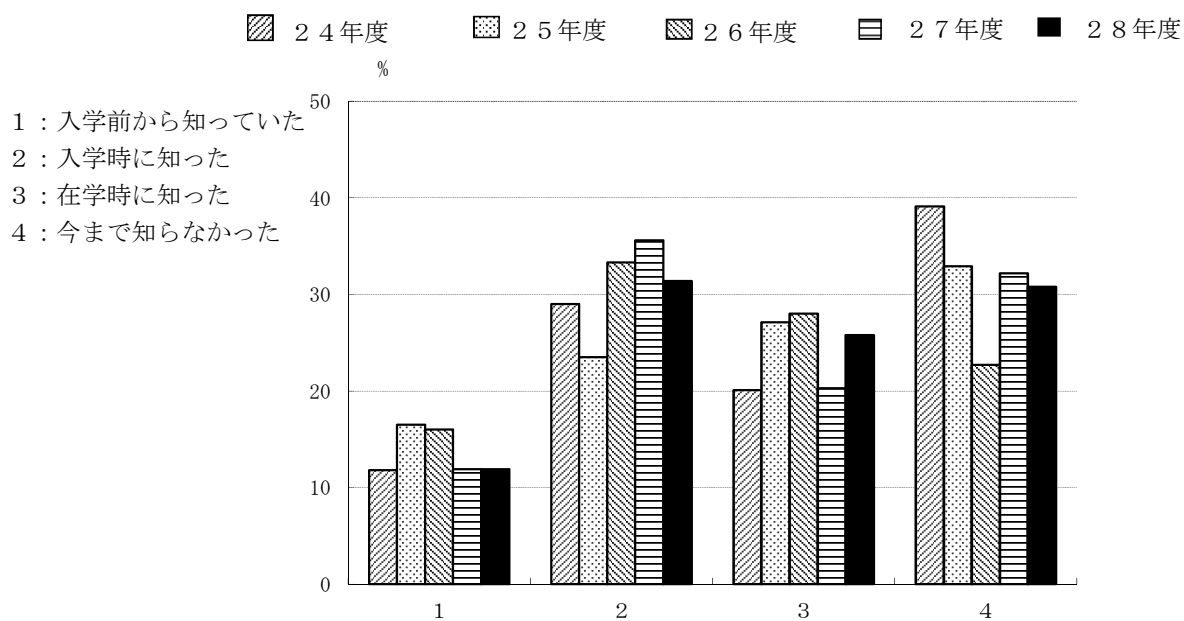


F-4. 企業に就職する方へ、あなたが就職する企業へは学校推薦応募あるいは自由応募のいずれでしたか。そして何社目から内定が得られましたか。



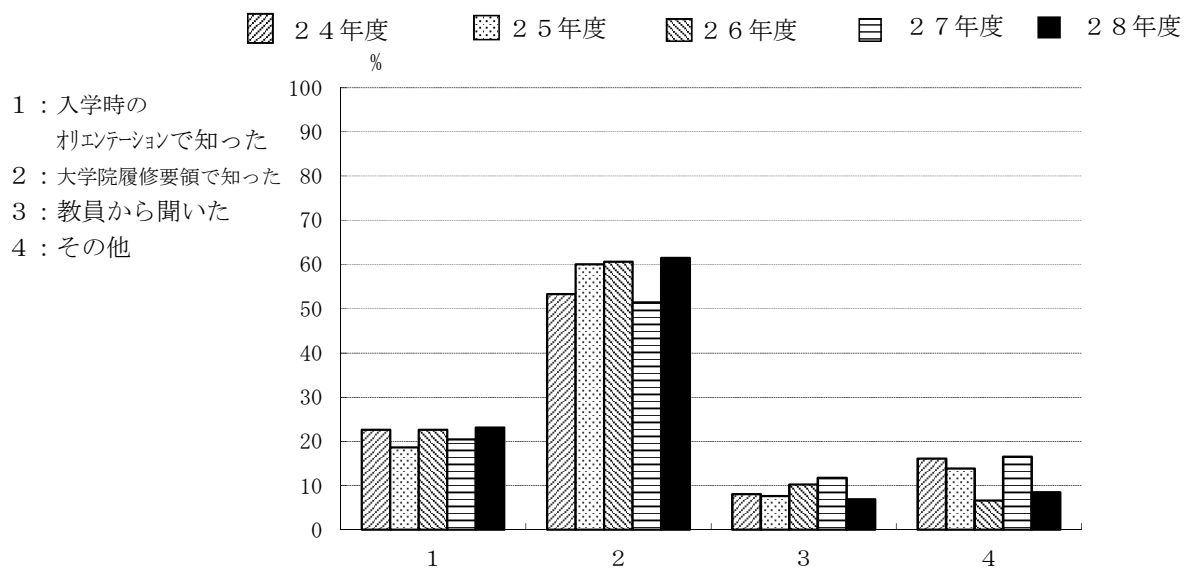
その他

G-1. あなたは専攻の教育目標を知っていましたか。知っていた場合は知った時期をお答えください。



	1	2	3	4
24年度	11.8	29.0	20.1	39.1
25年度	16.5	23.5	27.1	32.9
26年度	16.0	33.3	28.0	22.7
27年度	11.9	35.6	20.3	32.2
28年度	11.9	31.4	25.8	30.8

G-2. あなたはどのような方法で専攻の教育目標を知りましたか。

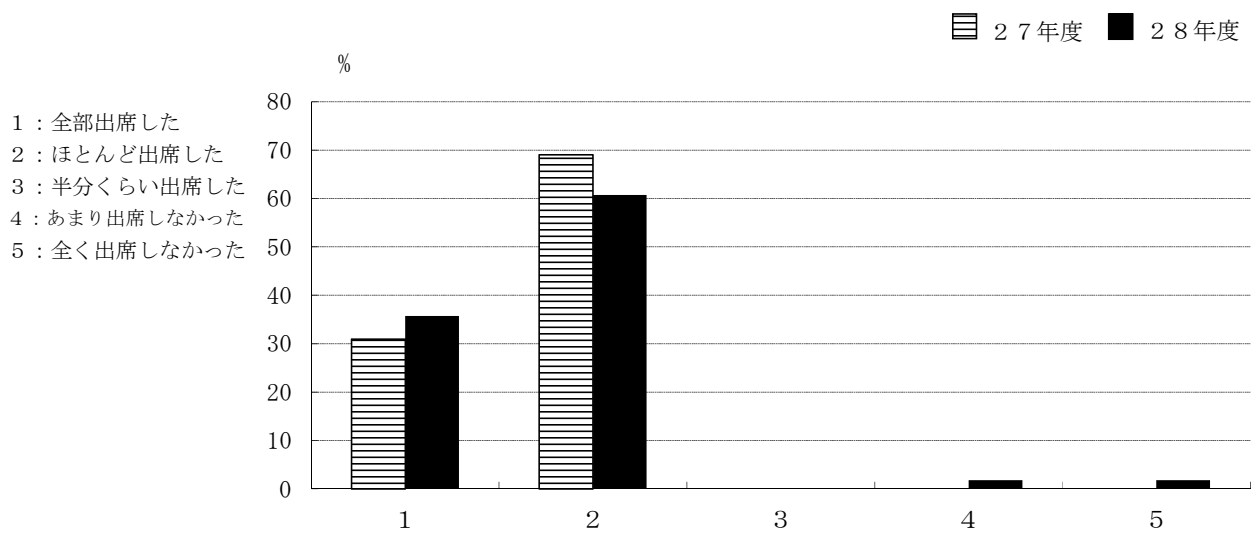


	1	2	3	4
24年度	22.6	53.3	8.0	16.1
25年度	18.6	60.0	7.6	13.8
26年度	22.6	60.6	10.2	6.6
27年度	20.4	51.4	11.7	16.5
28年度	23.1	61.5	6.9	8.5

Ⅲ 調査項目別比較（専攻別）

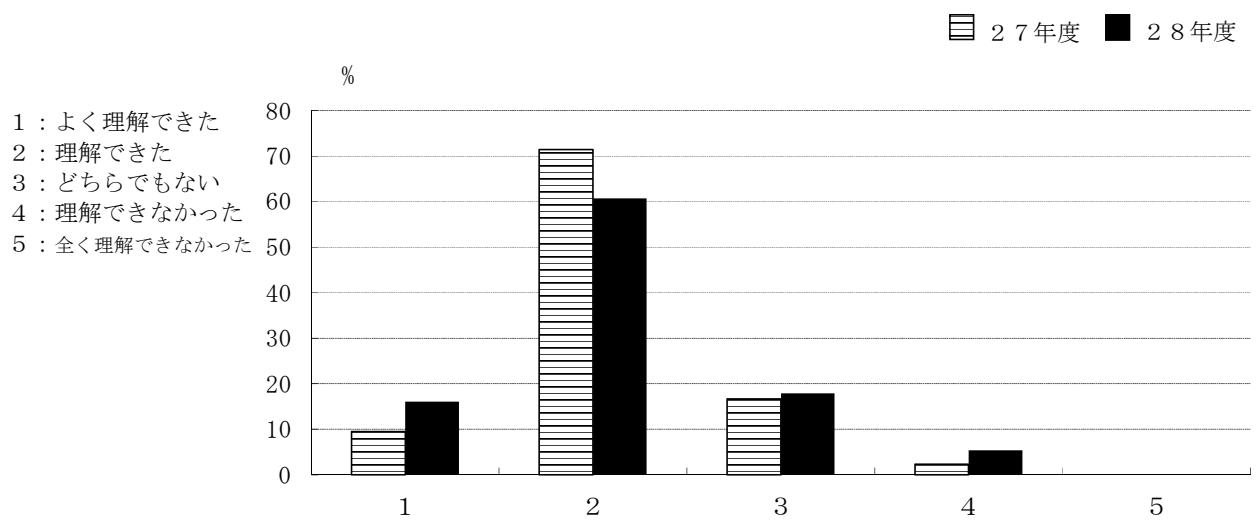
環境創生工学系専攻

C-1. 履修した科目への平均的な出席状況をお尋ねします。



	1	2	3	4	5
27年度	31.0	69.0	0.0	0.0	0.0
28年度	35.7	60.7	0.0	1.8	1.8

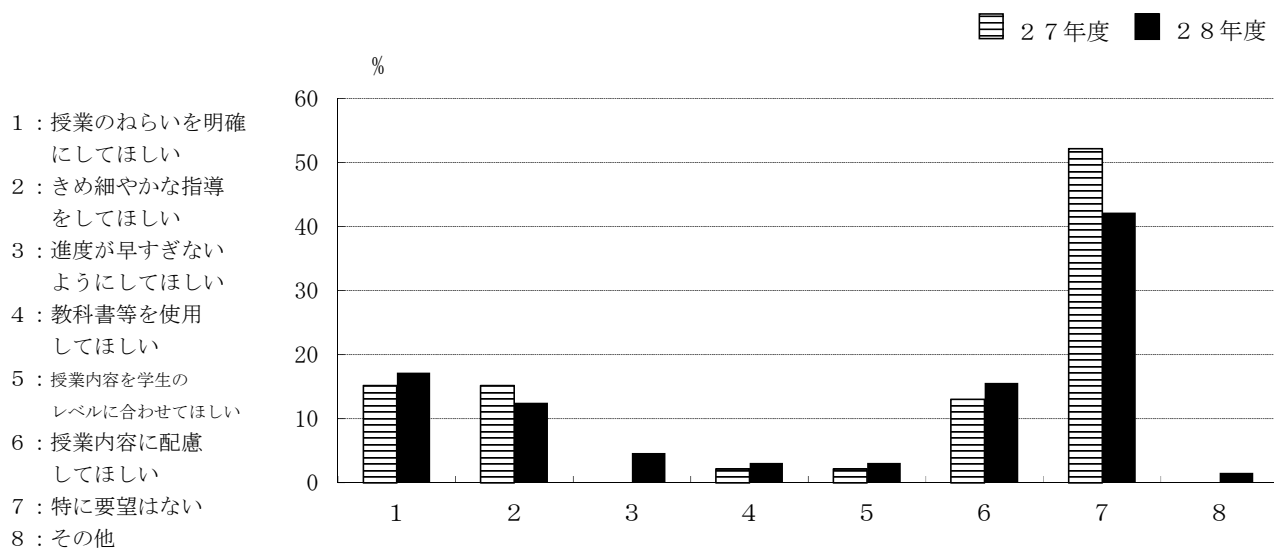
C-2. 履修した科目の平均的理解度についてお尋ねします。



	1	2	3	4	5
27年度	9.5	71.4	16.7	2.4	0.0
28年度	16.1	60.7	17.9	5.4	0.0

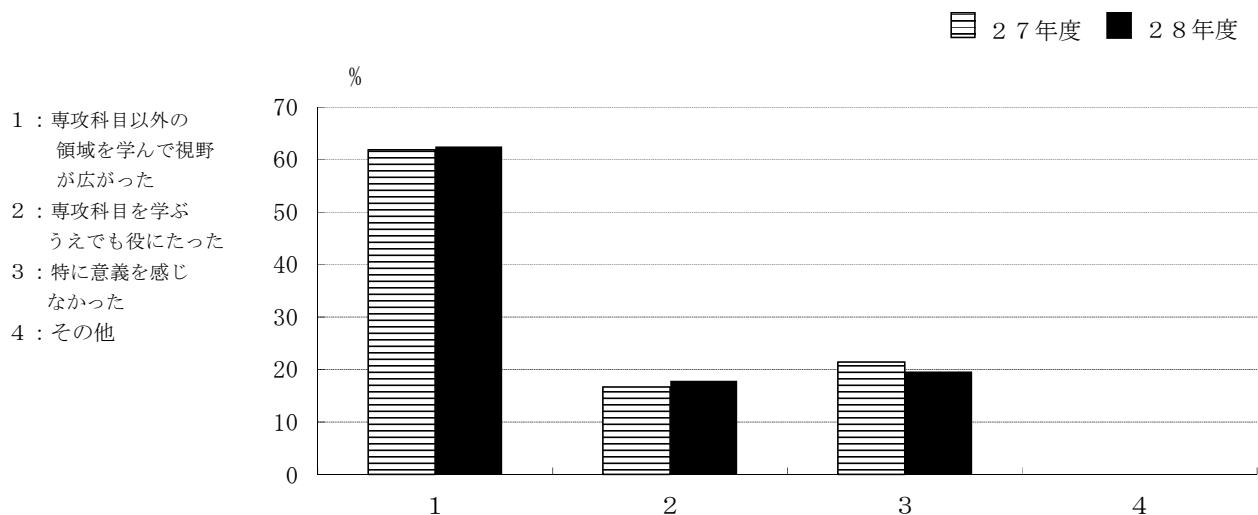
環境創生工学系専攻

C-3. 授業全体に対するあなたの要望（改善して欲しい点）をお尋ねします。（複数回答可）



	1	2	3	4	5	6	7	8
27年度	15.2	15.2	0.0	2.2	2.2	13.0	52.2	0.0
28年度	17.2	12.5	4.7	3.1	3.1	15.6	42.2	1.6

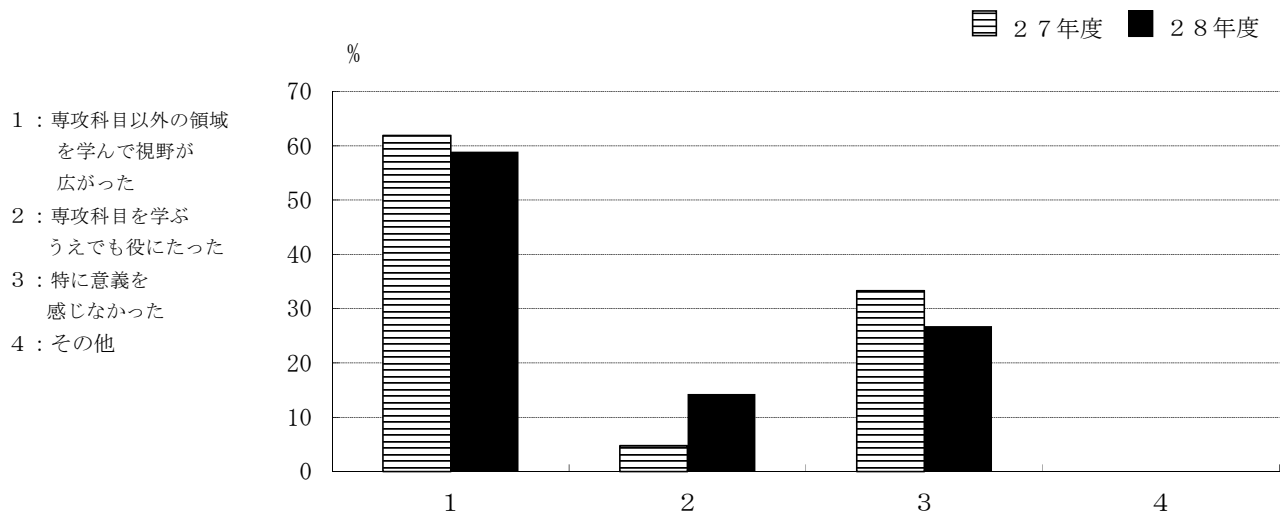
C-4. 共通科目を履修して、学ぶことにどのような意義を感じましたか。



	1	2	3	4
27年度	61.9	16.7	21.4	0.0
28年度	62.5	17.9	19.6	0.0

環境創生工学系専攻

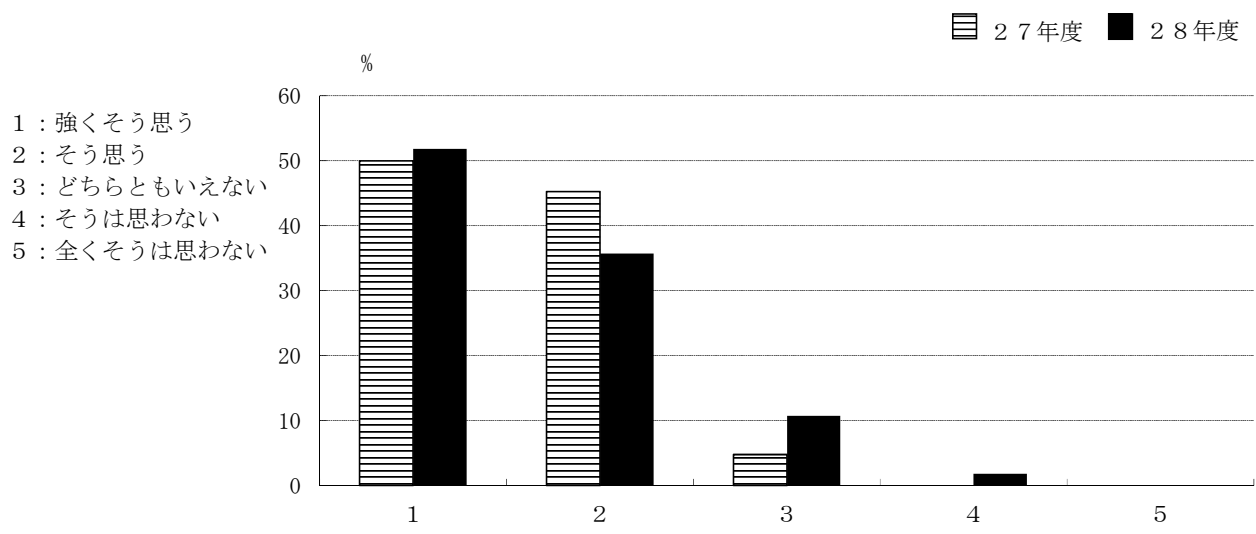
C-5. 他専攻の授業科目を履修して、学ぶことにどのような意義を感じましたか。



	1	2	3	4
▨ 27年度	61.9	4.8	33.3	0.0
■ 28年度	58.9	14.3	26.8	0.0

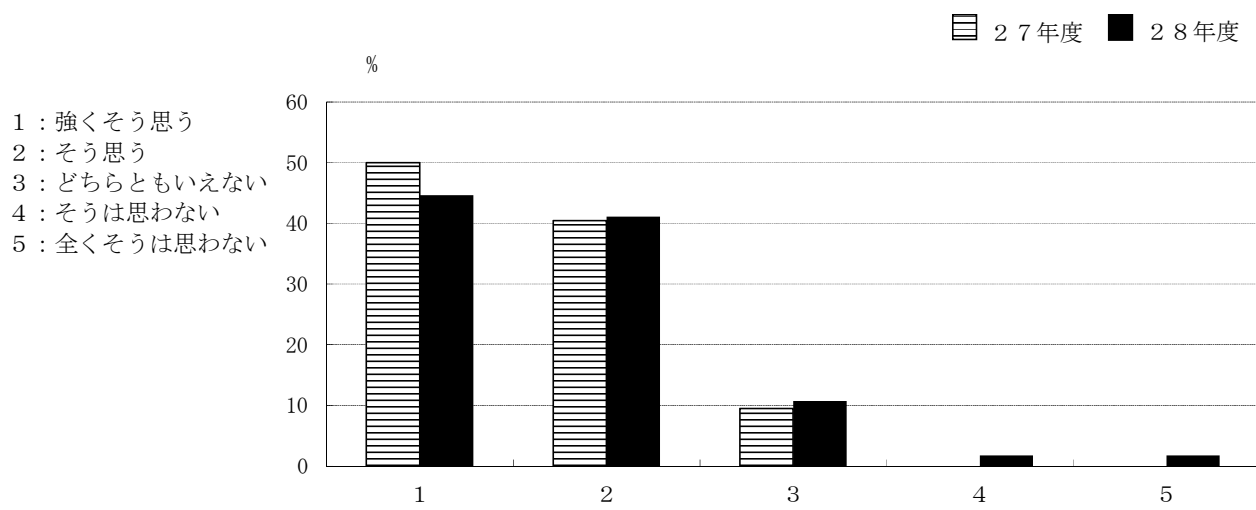
環境創生工学系専攻

D-1. 指導教員を希望どおり選ぶことができましたか。



	1	2	3	4	5
27年度	50.0	45.2	4.8	0.0	0.0
28年度	51.8	35.7	10.7	1.8	0.0

D-2. 研究の指導は適切でしたか。

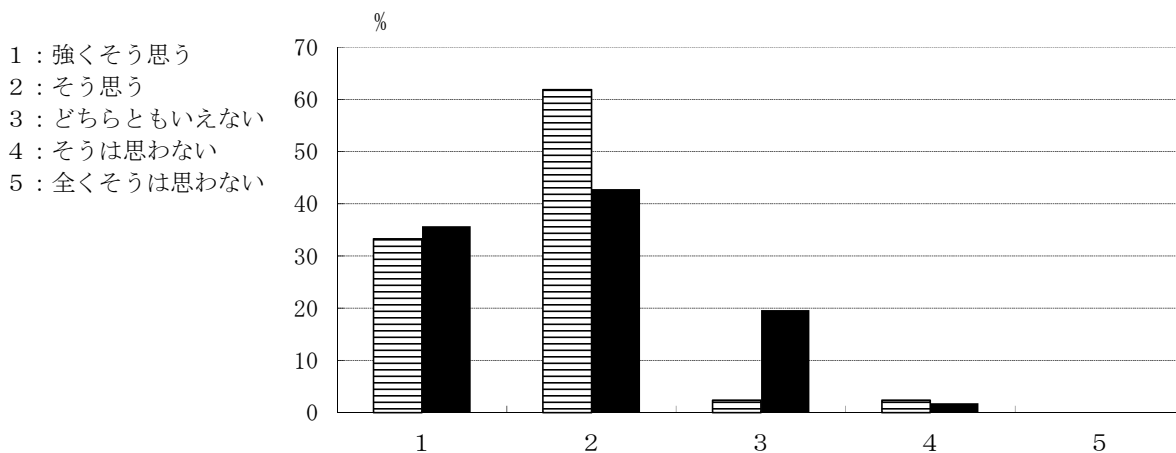


	1	2	3	4	5
27年度	50.0	40.5	9.5	0.0	0.0
28年度	44.6	41.1	10.7	1.8	1.8

環境創生工学系専攻

D-3. 自分のやりたいテーマを取りあげることができましたか。

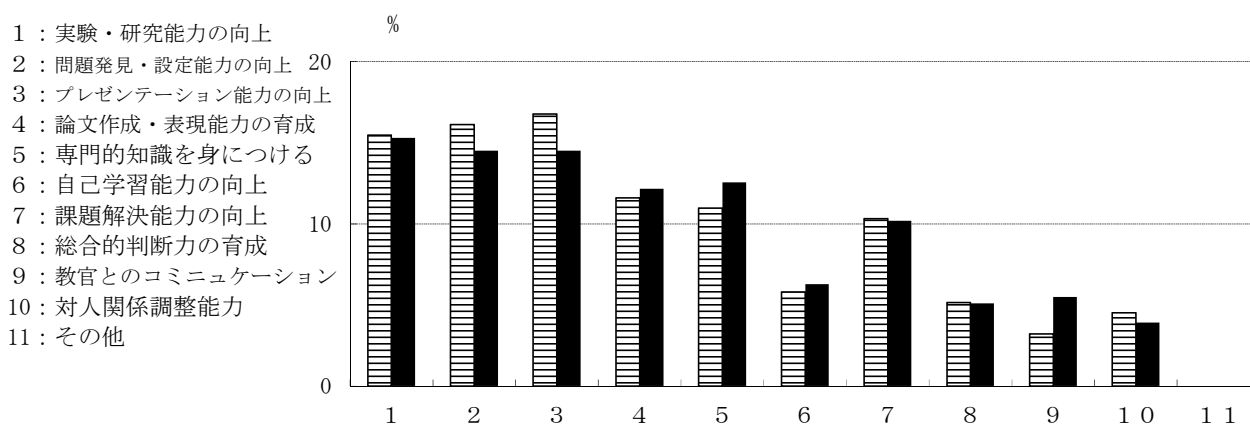
▨ 27年度 ■ 28年度



	1	2	3	4	5
27年度	33.3	61.9	2.4	2.4	0.0
28年度	35.7	42.9	19.6	1.8	0.0

D-4. 研究を行うことにどのような意義があると思いますか。(複数回答可)

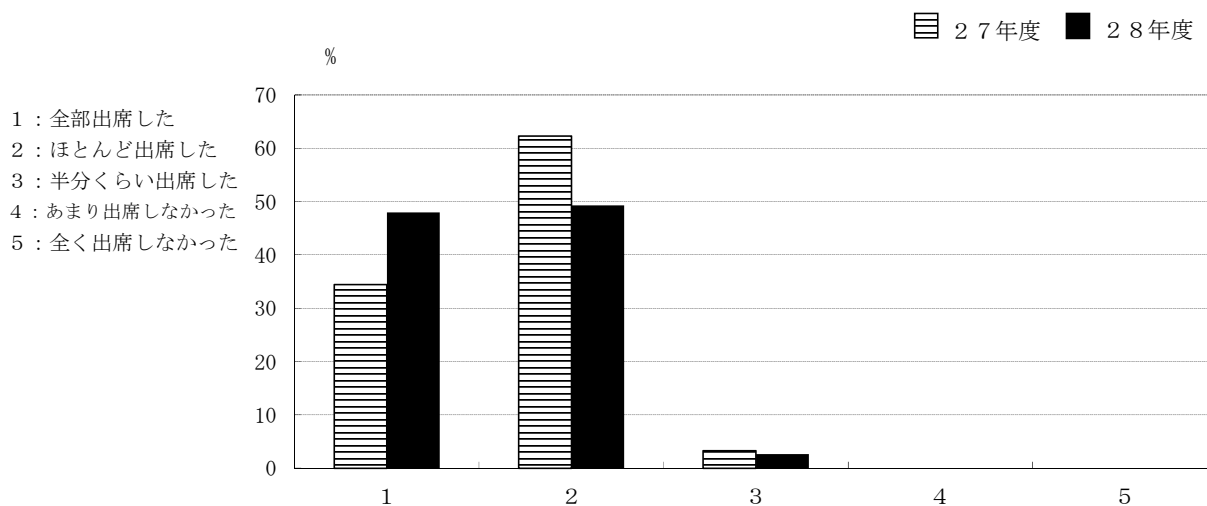
▨ 27年度 ■ 28年度



	1	2	3	4	5	6	7	8	9	10	11
27年度	15.5	16.1	16.8	11.6	11.0	5.8	10.3	5.2	3.2	4.5	0.0
28年度	15.3	14.5	14.5	12.2	12.5	6.3	10.2	5.1	5.5	3.9	0.0

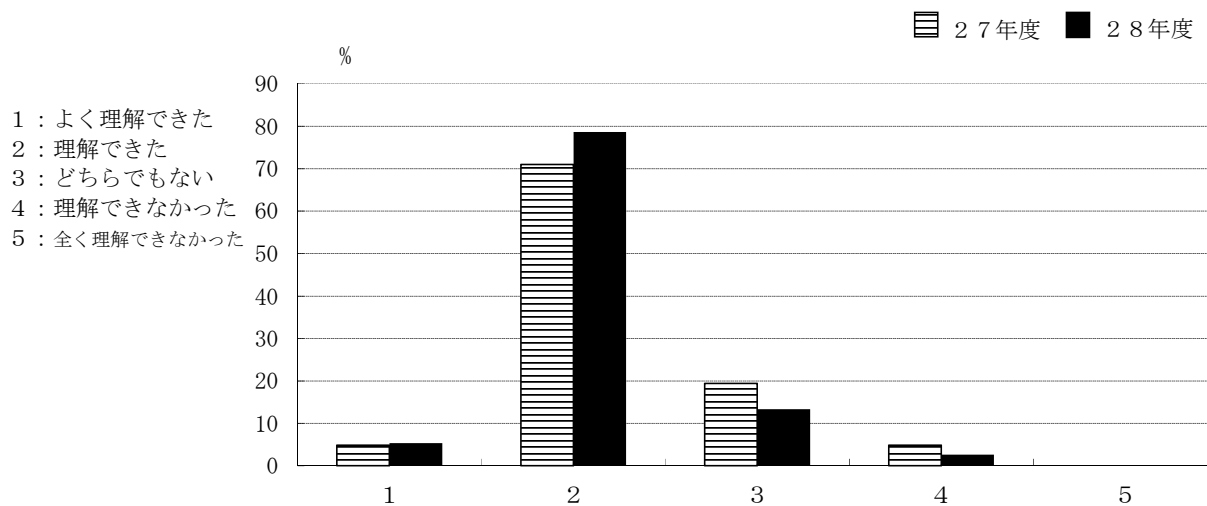
生産システム工学系専攻

C-1. 履修した科目への平均的な出席状況をお尋ねします。



	1	2	3	4	5
27年度	34.4	62.3	3.3	0.0	0.0
28年度	48.0	49.3	2.7	0.0	0.0

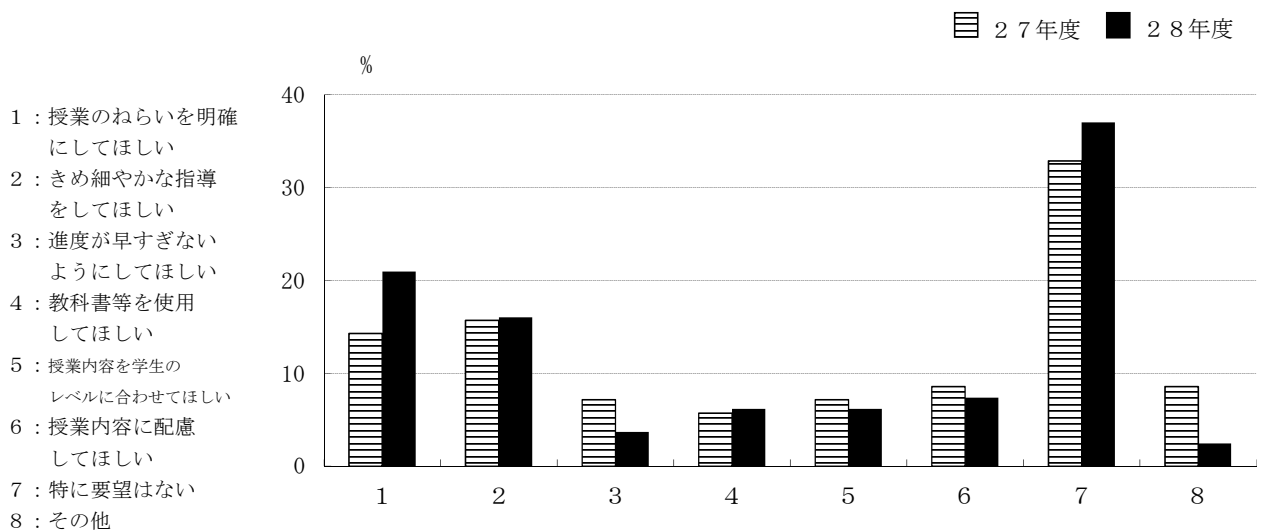
C-2. 履修した科目の平均的理解度についてお尋ねします。



	1	2	3	4	5
27年度	4.8	71.0	19.4	4.8	0.0
28年度	5.3	78.7	13.3	2.7	0.0

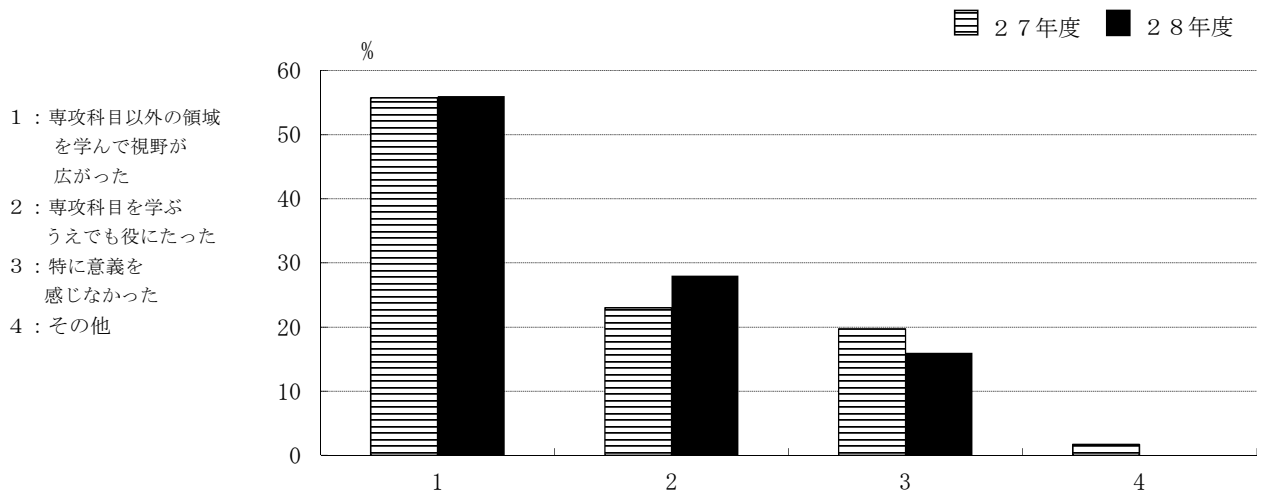
生産システム工学系専攻

C-3. 授業全体に対するあなたの要望（改善して欲しい点）をお尋ねします。（複数回答可）



	1	2	3	4	5	6	7	8
27年度	14.3	15.7	7.1	5.7	7.1	8.6	32.9	8.6
28年度	21.0	16.0	3.7	6.2	6.2	7.4	37.0	2.5

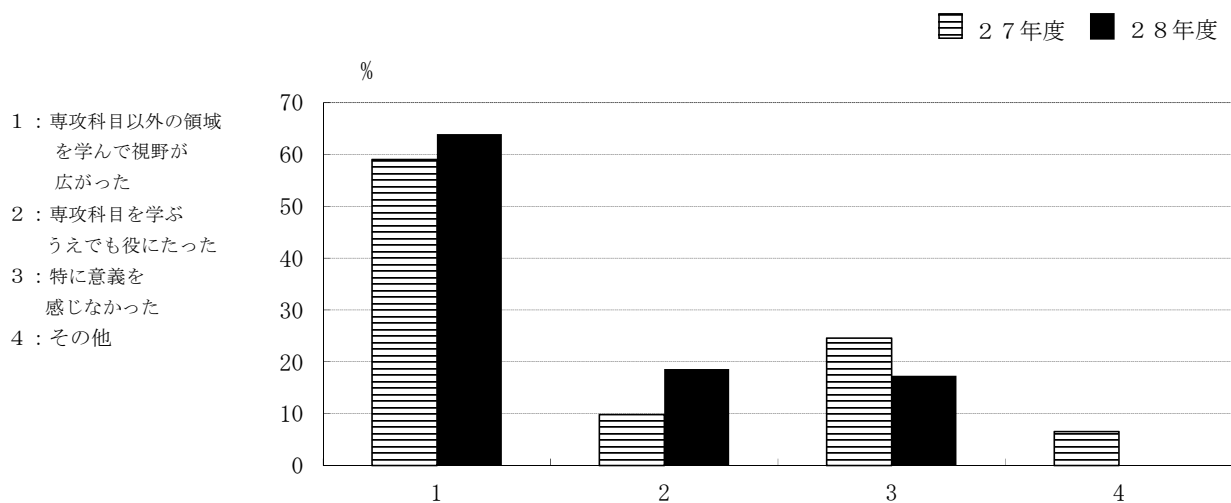
C-4. 共通科目を履修して、学ぶことにどのような意義を感じましたか。



	1	2	3	4
27年度	55.7	23.0	19.7	1.6
28年度	56.0	28.0	16.0	0.0

生産システム工学系専攻

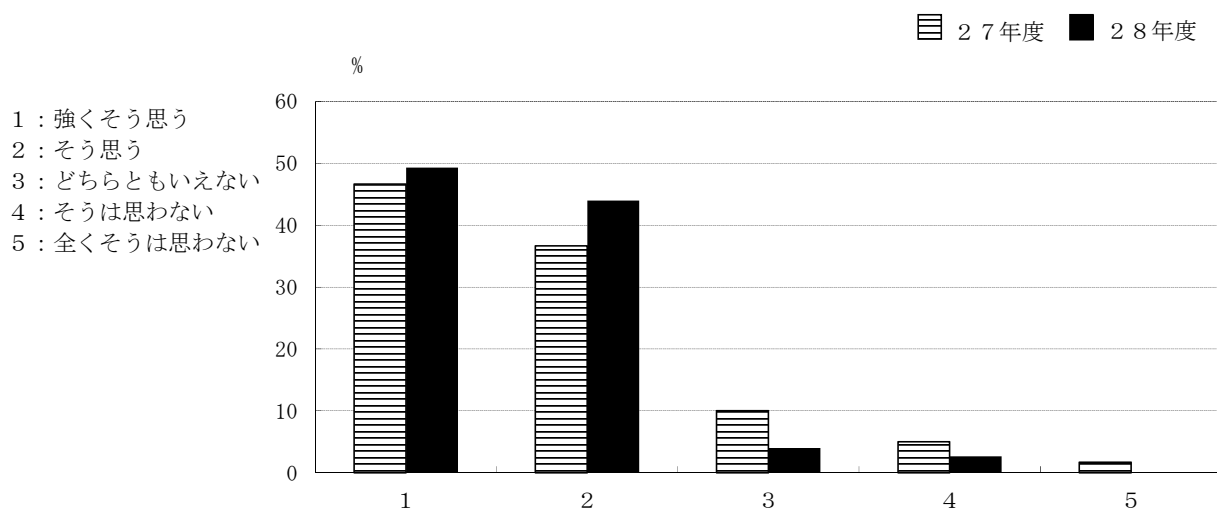
C-5. 他専攻の授業科目を履修して、学ぶことにどのような意義を感じましたか。



	1	2	3	4
27年度	59.0	9.8	24.6	6.6
28年度	64.0	18.7	17.3	0.0

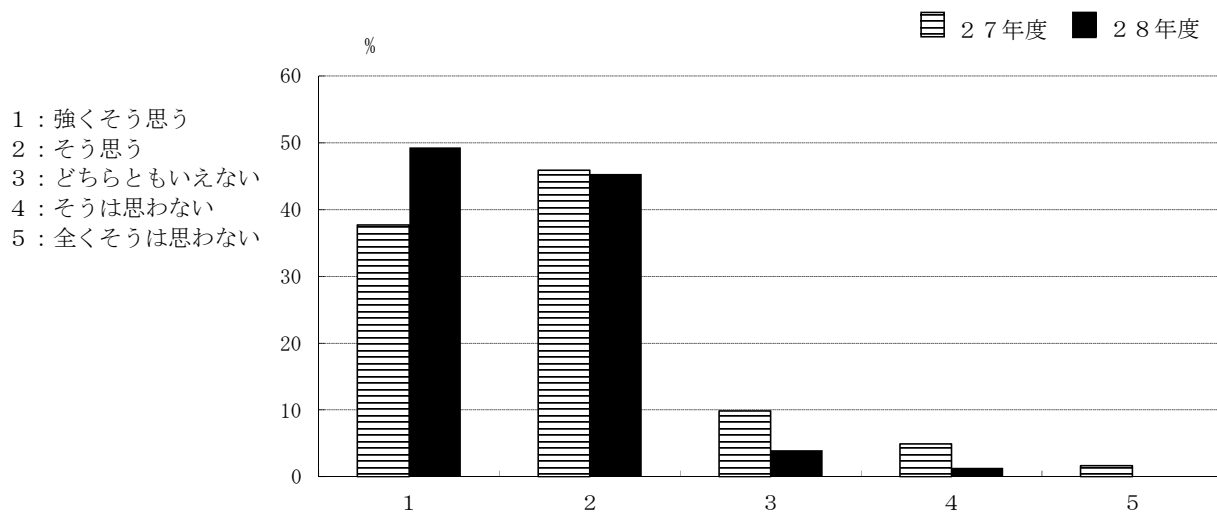
生産システム工学系専攻

D-1. 指導教員を希望どおり選ぶことができましたか。



	1	2	3	4	5
27年度	46.7	36.7	10.0	5.0	1.7
28年度	49.3	44.0	4.0	2.7	0.0

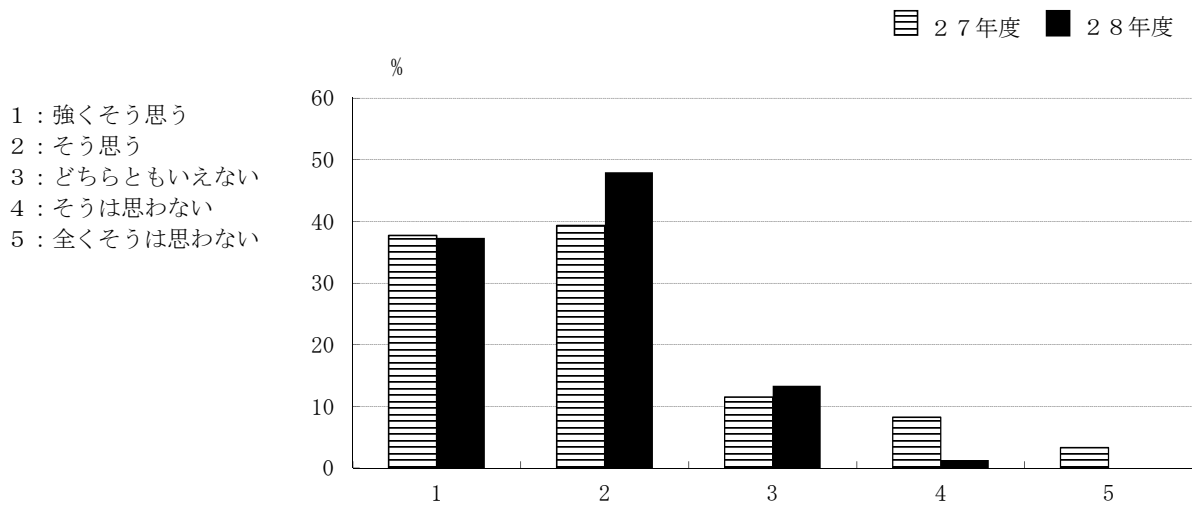
D-2. 研究の指導は適切でしたか。



	1	2	3	4	5
27年度	37.7	45.9	9.8	4.9	1.6
28年度	49.3	45.3	4.0	1.3	0.0

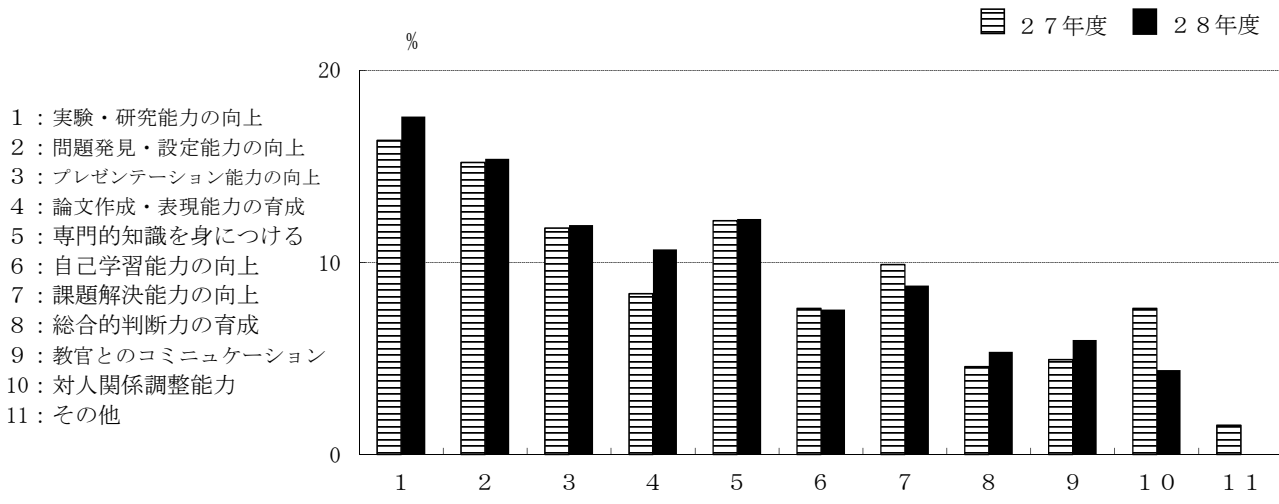
生産システム工学系専攻

D-3. 自分のやりたいテーマを取りあげることができましたか。



	1	2	3	4	5
27年度	37.7	39.3	11.5	8.2	3.3
28年度	37.3	48.0	13.3	1.3	0.0

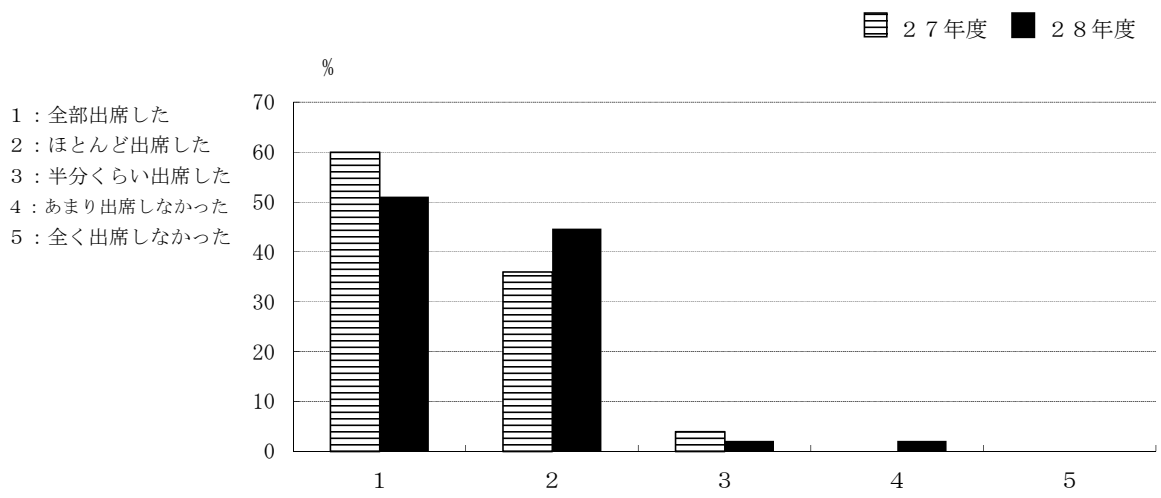
D-4. 研究を行うことにどのような意義があると思いますか。(複数回答可)



	1	2	3	4	5	6	7	8	9	10	11
27年度	16.3	15.2	11.8	8.4	12.2	7.6	9.9	4.6	4.9	7.6	1.5
28年度	17.6	15.4	11.9	10.7	12.3	7.5	8.8	5.3	6.0	4.4	0.0

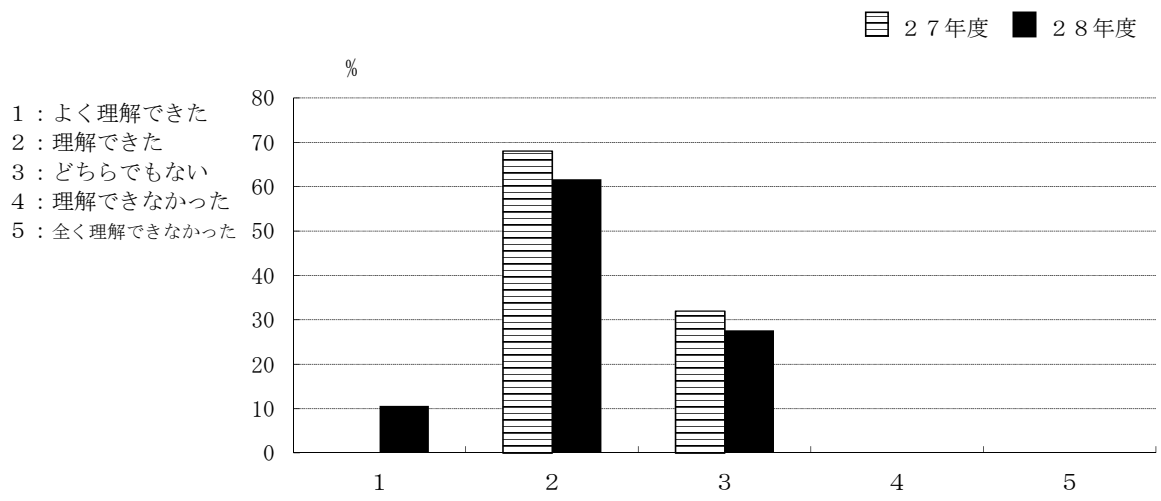
情報電子工学系専攻

C-1. 履修した科目への平均的な出席状況をお尋ねします。



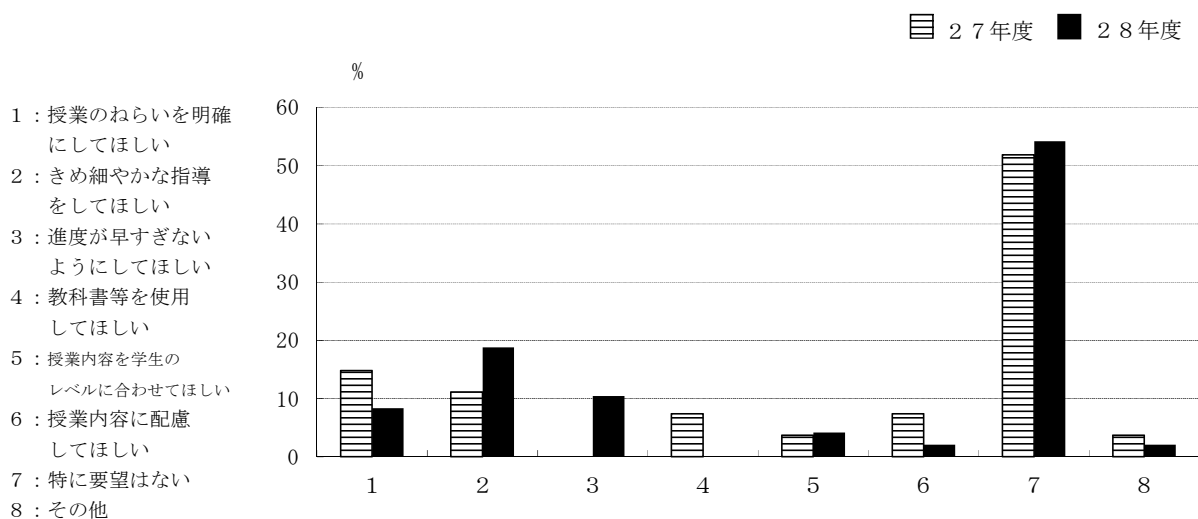
	1	2	3	4	5
27年度	60.0	36.0	4.0	0.0	0.0
28年度	51.1	44.7	2.1	2.1	0.0

C-2. 履修した科目の平均的理解度についてお尋ねします。



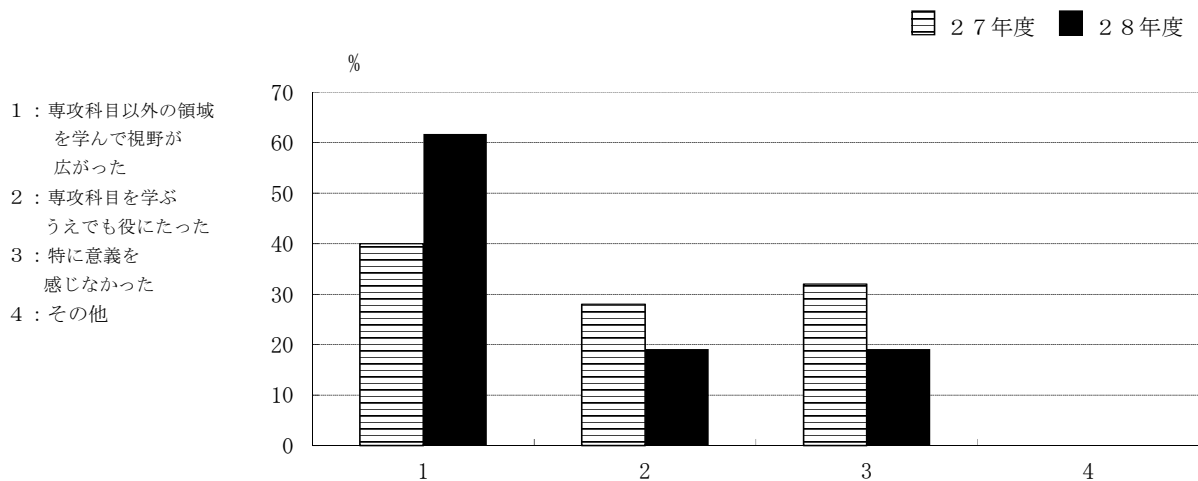
	1	2	3	4	5
27年度	0.0	68.0	32.0	0.0	0.0
28年度	10.6	61.7	27.7	0.0	0.0

C-3. 授業全体に対するあなたの要望（改善して欲しい点）をお尋ねします。（複数回答可）



	1	2	3	4	5	6	7	8
27年度	14.8	11.1	0.0	7.4	3.7	7.4	51.9	3.7
28年度	8.3	18.8	10.4	0.0	4.2	2.1	54.2	2.1

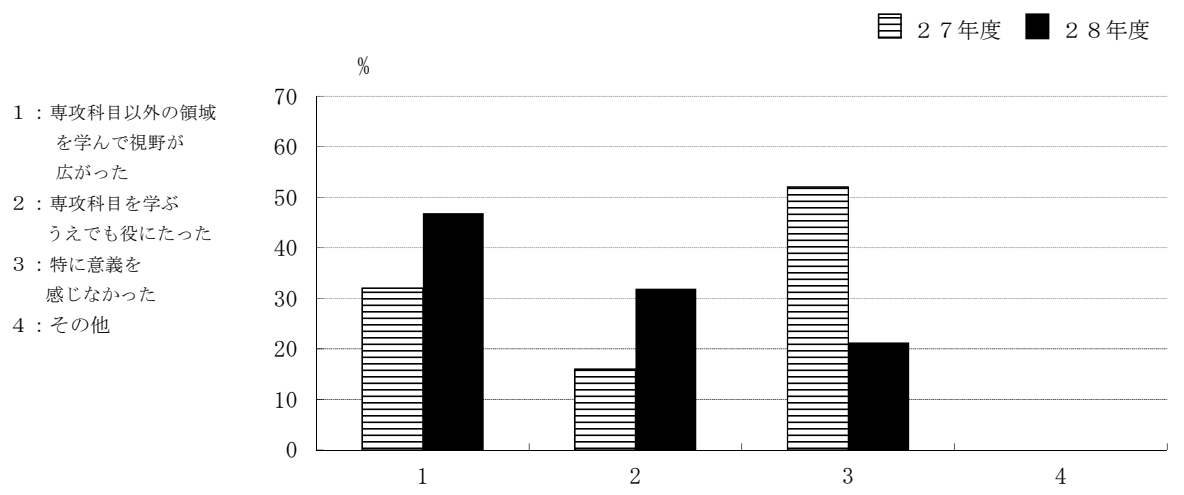
C-4. 共通科目を履修して、学ぶことにどのような意義を感じましたか。



	1	2	3	4
27年度	40.0	28.0	32.0	0.0
28年度	61.7	19.1	19.1	0.0

情報電子工学系専攻

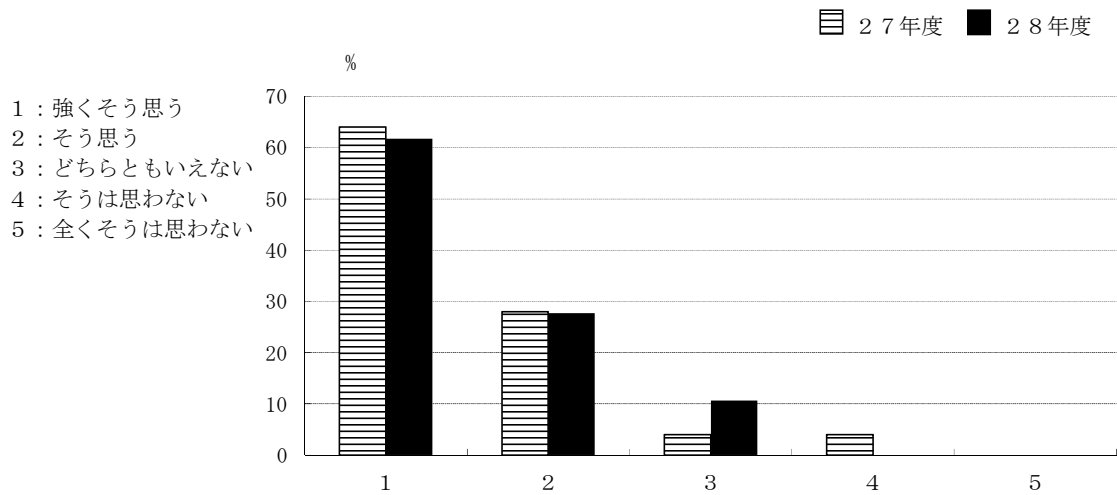
C-5. 他専攻の授業科目を履修して、学ぶことにどのような意義を感じましたか。



	1	2	3	4
27年度	32.0	16.0	52.0	0.0
28年度	46.8	31.9	21.3	0.0

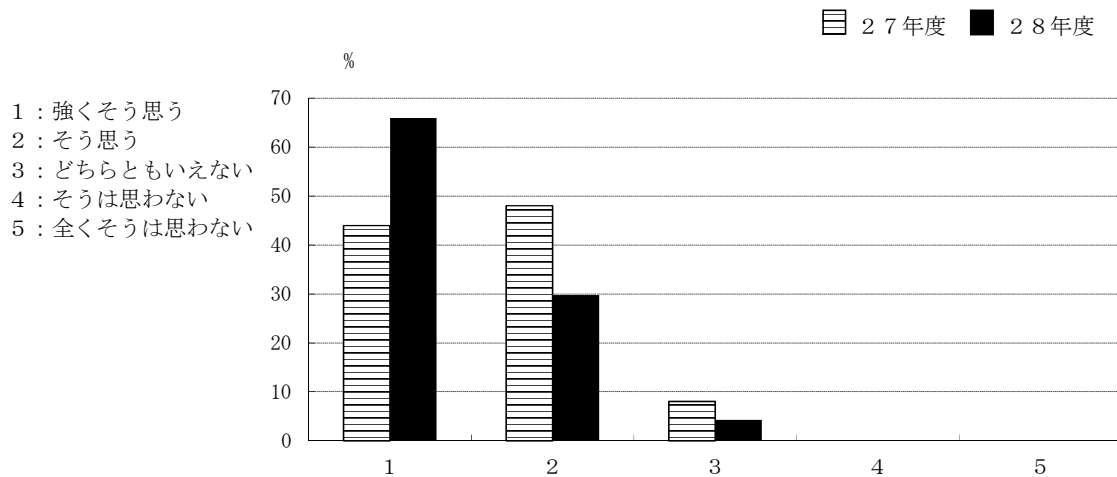
情報電子工学系専攻

D-1. 指導教員を希望どおり選ぶことができましたか。



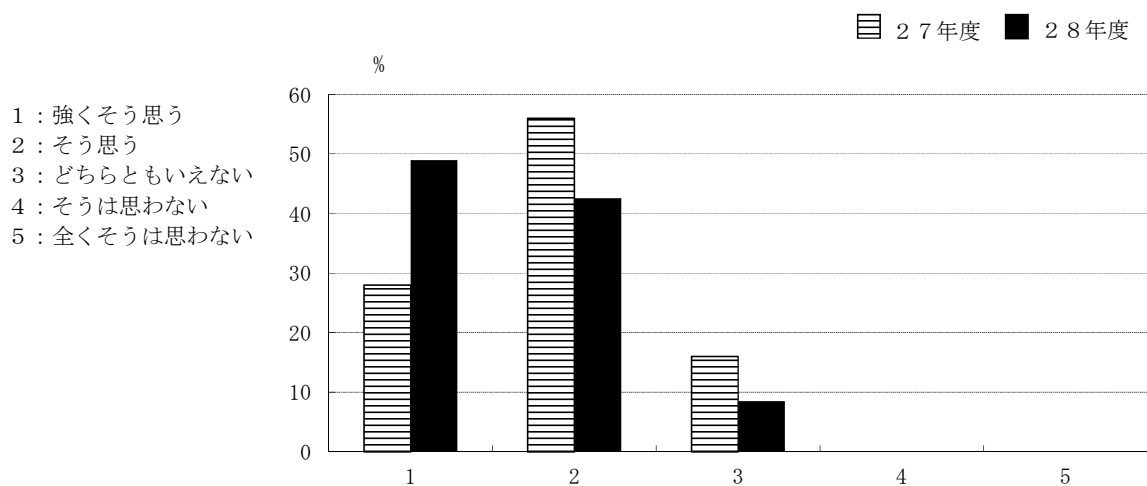
	1	2	3	4	5
▨ 27年度	64.0	28.0	4.0	4.0	0.0
■ 28年度	61.7	27.7	10.6	0.0	0.0

D-2. 研究の指導は適切でしたか。



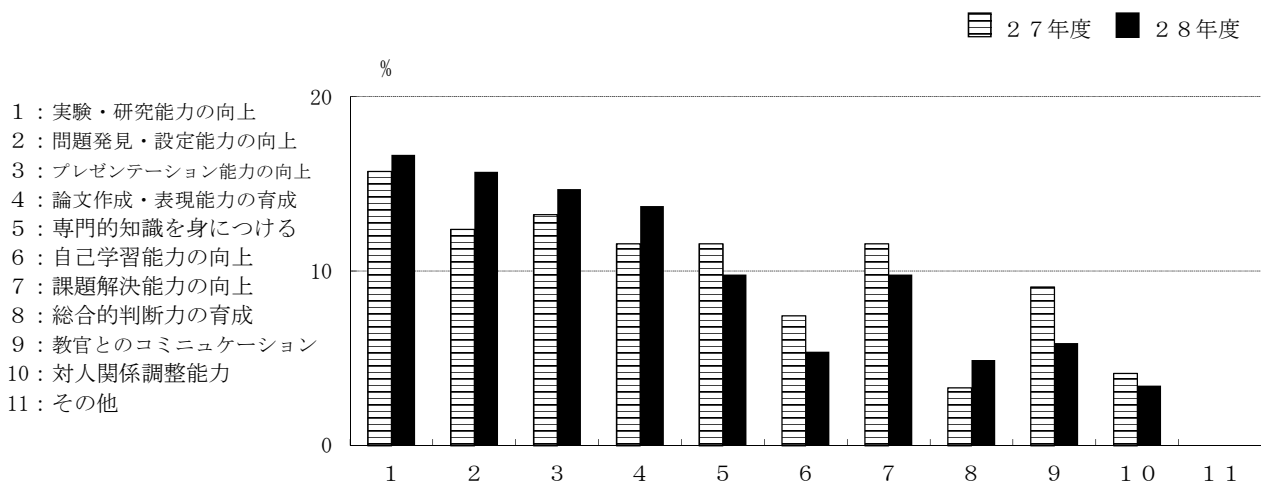
	1	2	3	4	5
▨ 27年度	44.0	48.0	8.0	0.0	0.0
■ 28年度	66.0	29.8	4.3	0.0	0.0

D-3. 自分のやりたいテーマを取りあげることができましたか。



	1	2	3	4	5
27年度	28.0	56.0	16.0	0.0	0.0
28年度	48.9	42.6	8.5	0.0	0.0

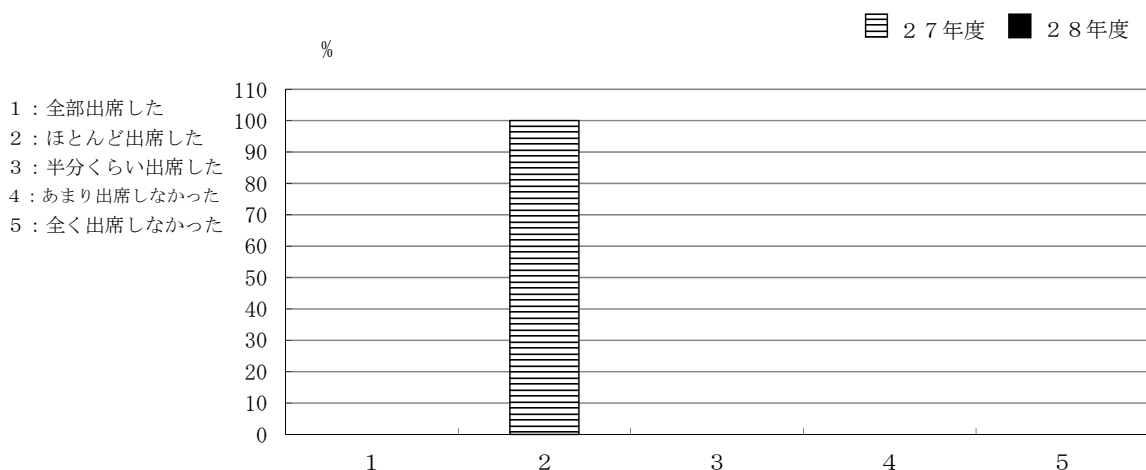
D-4. 研究を行うことにどのような意義があると思いますか。(複数回答可)



	1	2	3	4	5	6	7	8	9	10	11
27年度	15.7	12.4	13.2	11.6	11.6	7.4	11.6	3.3	9.1	4.1	0.0
28年度	16.7	15.7	14.7	13.7	9.8	5.4	9.8	4.9	5.9	3.4	0.0

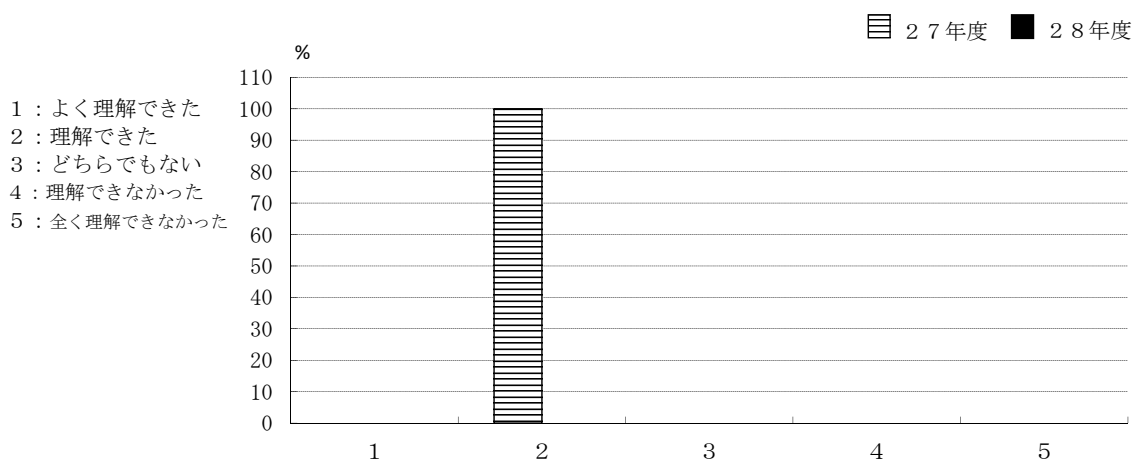
旧専攻（建設、機械、電気電子、材料物性）

C-1. 履修した科目への平均的な出席状況をお尋ねします。



	1	2	3	4	5
27年度	0.0	100.0	0.0	0.0	0.0
28年度	0.0	0.0	0.0	0.0	0.0

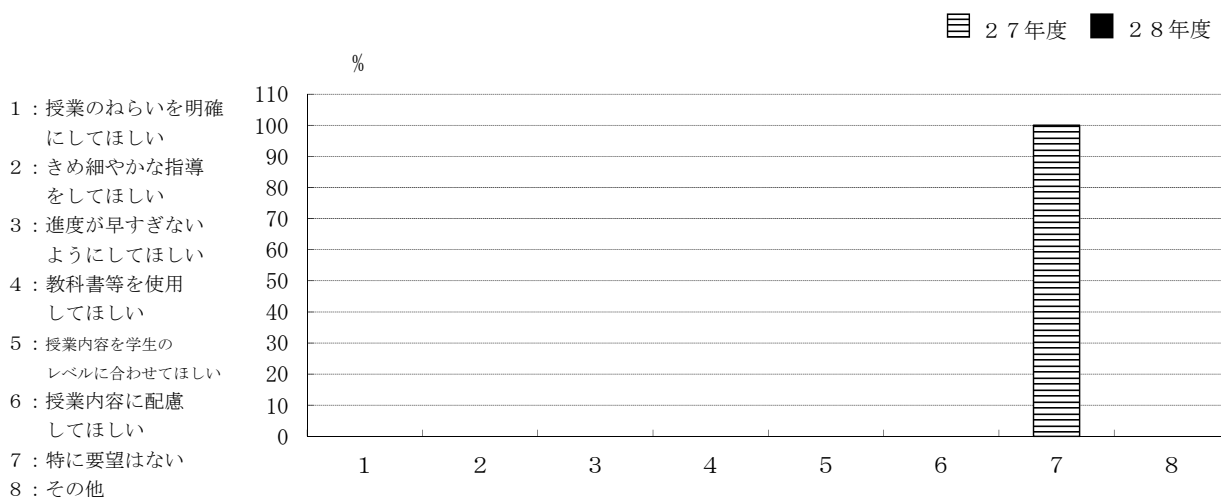
C-2. 履修した科目の平均的理解度についてお尋ねします。



	1	2	3	4	5
27年度	0.0	100.0	0.0	0.0	0.0
28年度	0.0	0.0	0.0	0.0	0.0

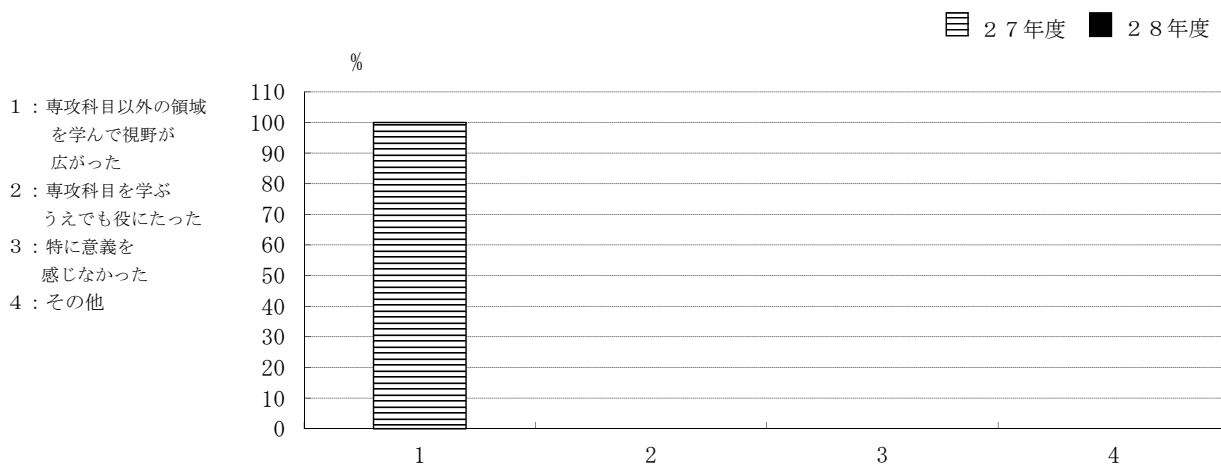
旧専攻（建設、機械、電気電子、材料物性）

C-3. 授業全体に対するあなたの要望（改善して欲しい点）をお尋ねします。（複数回答可）



	1	2	3	4	5	6	7	8
27年度	0.0	0.0	0.0	0.0	0.0	0.0	100.0	0.0
28年度	0.0	0.0	0.0	0.0	0.0	0.0	0.0	0.0

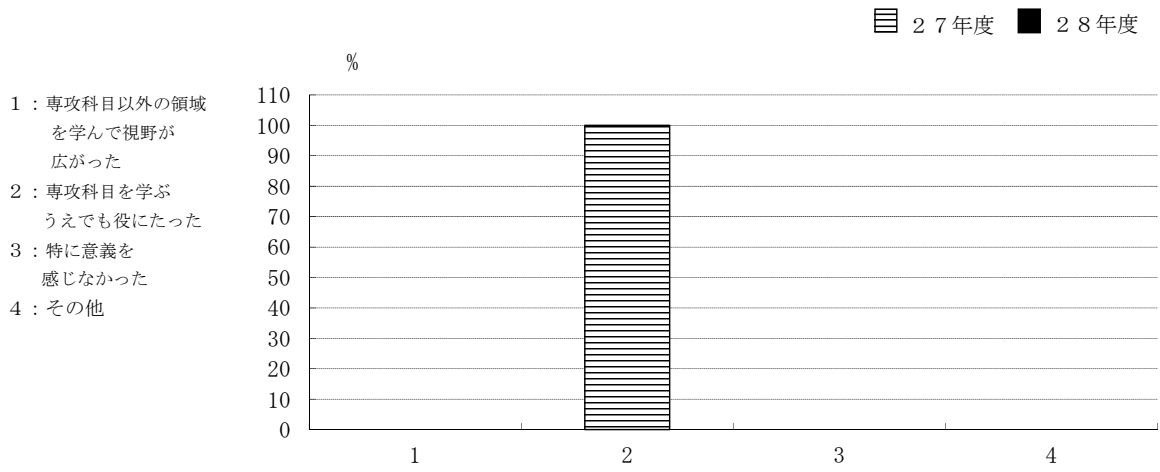
C-4. 共通科目を履修して、学ぶことにどのような意義を感じましたか。



	1	2	3	4
27年度	100.0	0.0	0.0	0.0
28年度	0.0	0.0	0.0	0.0

旧専攻（建設、機械、電気電子、材料物性）

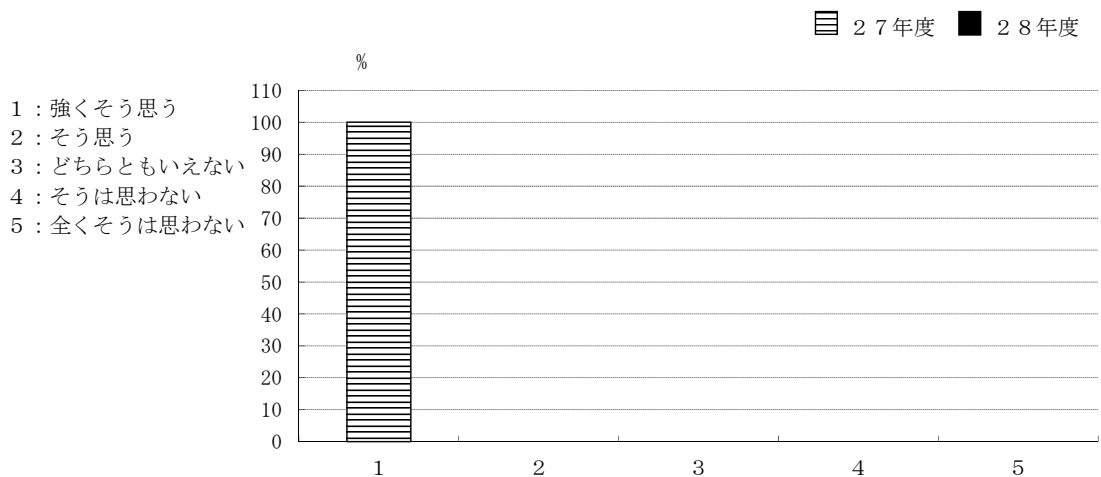
C-5. 他専攻の授業科目を履修して、学ぶことにどのような意義を感じましたか。



	1	2	3	4
27年度	0.0	100.0	0.0	0.0
28年度	0.0	0.0	0.0	0.0

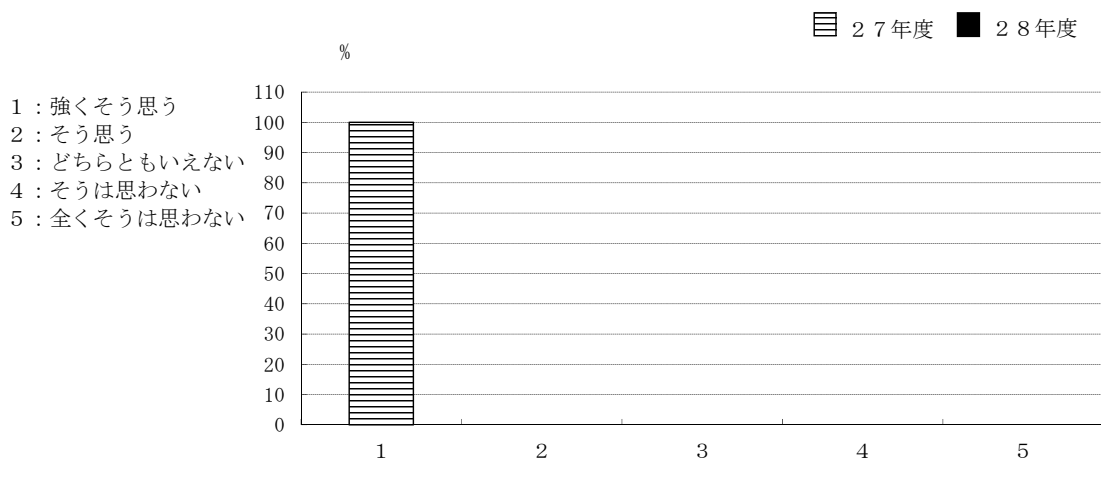
旧専攻（建設、機械、電気電子、材料物性）

D-1. 指導教員を希望どおり選ぶことができましたか。



	1	2	3	4	5
27年度	100.0	0.0	0.0	0.0	0.0
28年度	0.0	0.0	0.0	0.0	0.0

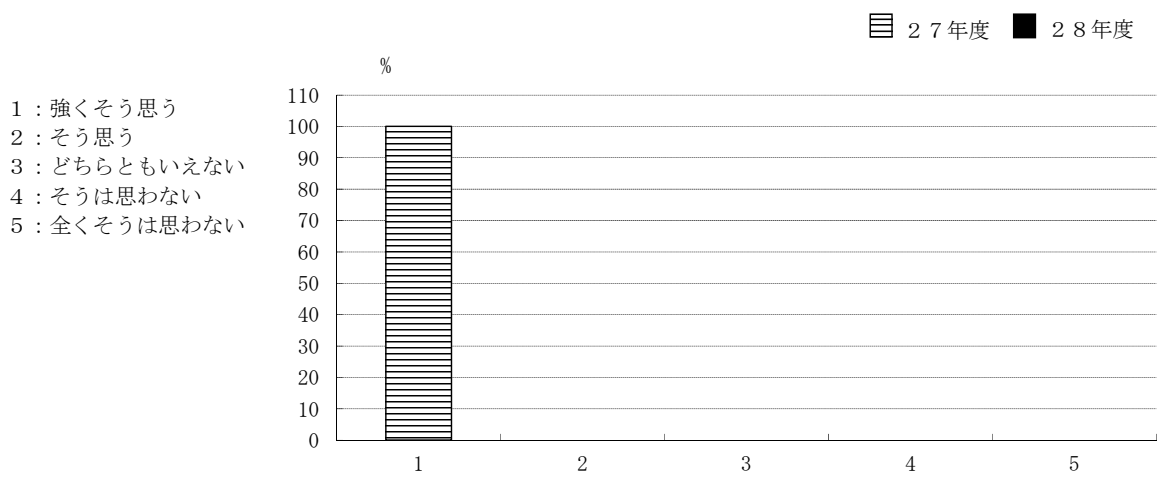
D-2. 研究の指導は適切でしたか。



	1	2	3	4	5
27年度	100.0	0.0	0.0	0.0	0.0
28年度	0.0	0.0	0.0	0.0	0.0

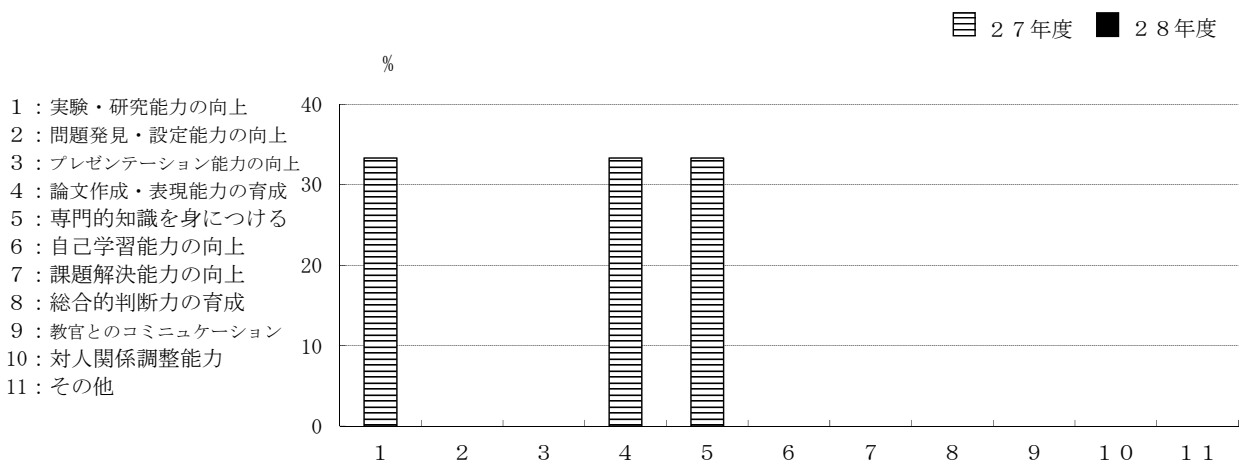
旧専攻（建設、機械、電気電子、材料物性）

D-3. 自分のやりたいテーマを取りあげることができましたか。



	1	2	3	4	5
27年度	100.0	0.0	0.0	0.0	0.0
28年度	0.0	0.0	0.0	0.0	0.0

D-4. 研究を行うことにどのような意義があると思いますか。（複数回答可）



	1	2	3	4	5	6	7	8	9	10	11
27年度	33.3	0.0	0.0	33.3	33.3	0.0	0.0	0.0	0.0	0.0	0.0
28年度	0.0	0.0	0.0	0.0	0.0	0.0	0.0	0.0	0.0	0.0	0.0

IV アンケート調査票

- C-1. 履修した科目への平均的な出席状況をお尋ねします。
 1. 全部出席した 2. ほとんど出席した 3. 半分くらい出席した
 4. あまり出席しなかった 5. 全く出席しなかった
- C-2. 履修した科目の平均的理解度についてお尋ねします。
 1. よく理解できた 2. 理解できた 3. どちらでもない 4. 理解できなかった
 5. 全く理解できなかった
- C-3. 授業全体に対するあなたの要望（改善して欲しい点）をお尋ねします。（複数回答可）
 1. 授業のねらいを明確にしてほしい 2. きめ細やかな指導をしてほしい
 3. 進度が早すぎないようにしてほしい 4. 教科書等を使用してほしい
 5. 授業内容を学生のレベルに合わせてほしい 6. 授業内容に配慮してほしい
 7. 特に要望はない
 8. その他（具体的に記入： _____)
- C-4. 共通科目を履修して、学ぶことにどのような意義を感じましたか。
 1. 専攻科目以外の領域を学んで視野が広がった
 2. 専攻科目を学ぶうえでも役に立った
 3. 特に意義を感じなかった
 4. その他（具体的に記入： _____)
- C-5. 他専攻の授業科目を履修して、学ぶことにどのような意義を感じましたか。
 1. 専攻科目以外の領域を学んで視野が広がった
 2. 専攻科目を学ぶうえでも役に立った
 3. 特に意義を感じなかった
 4. その他（具体的に記入： _____)

IV. 研究指導についてお尋ねします。

- D-1. 指導教員を希望どおり選ぶことができましたか。
 1. 強くそう思う 2. そう思う 3. どちらともいえない 4. そうは思わない
 5. 全くそう思わない
- D-2. 研究の指導は適切でしたか。
 1. 強くそう思う 2. そう思う 3. どちらともいえない 4. そうは思わない
 5. 全くそう思わない
- D-3. 自分のやりたいテーマを取りあげることができましたか。
 1. 強くそう思う 2. そう思う 3. どちらともいえない 4. そうは思わない
 5. 全くそう思わない
- D-4. 研究を行うことにどのような意義があると思いますか。（複数回答可）
 1. 実験・研究能力の向上 2. 問題発見・設定能力の向上
 3. プレゼンテーション能力の向上 4. 論文作成・表現能力の育成
 5. 専門的知識を身につける 6. 自己学習能力の向上 7. 課題解決能力の向上
 8. 総合的判断力の育成 9. 教員とのコミュニケーション能力の向上
 10. 対人関係調整能力の向上
 11. その他（具体的に記入： _____)

V. 大学院での勉学全般を振り返って、カリキュラムや教育についてあなたの意見をお尋ねします。

- E-1. 自分の学問的興味にあった科目が用意されていたか。
 1. 強くそう思う 2. そう思う 3. どちらともいえない 4. そうは思わない
 5. 全くそう思わない
- E-2. 授業を自由に選択することができましたか。
 1. 強くそう思う 2. そう思う 3. どちらともいえない 4. そうは思わない
 5. 全くそう思わない

- E-3. 外国語能力を高める機会が用意されていましたか。
 1. 強く思う 2. そう思う 3. どちらともいえない 4. そうは思わない
 5. 全くそう思わない
- E-4. 授業に対する熱意が感じられた教員が多かったですか。
 1. 強く思う 2. そう思う 3. どちらともいえない 4. そうは思わない
 5. 全くそう思わない
- E-5. 授業の仕方を工夫していた教員が多かったですか。
 1. 強く思う 2. そう思う 3. どちらともいえない 4. そうは思わない
 5. 全くそう思わない
- E-6. 大学院での成績評価方法は適切でしたか。
 1. 強く思う 2. そう思う 3. どちらともいえない 4. そうは思わない
 5. 全くそう思わない
- E-7. 自分はよく勉強したと思いますか。
 1. 強く思う 2. そう思う 3. どちらともいえない 4. そうは思わない
 5. 全くそう思わない

VI. 就職について（修了後に就職が決まっている方へ）

- F-1. あなたは就職する企業・官庁を決めるうえで、どのようなポイントを重視しましたか。
 該当するものを3つ選んでください。
 1. 安定している 2. これから伸びそうである 3. 給料がよい
 4. 有名である 5. やりたい仕事・職種ができる
 6. 福利厚生がしっかりしている 7. 海外で活躍できる
 8. いろいろな職種を経験できる 9. 自分の専門を活かせる
 10. Uターンできる 11. 大学・男女差別がない 12. 働き甲斐がある
 13. 志望業種である 14. 地元に職場がある
 15. その他（具体的に記入： _____)
- F-2. あなたは就職する企業・官庁を決めるとき、主に何を参考にしましたか。
 該当するものを1つ選んでください。
 1. キャリア・サポートセンターの情報 2. 指導教員の意見 3. 先輩・知人の意見
 4. 親・親戚の意見 5. 就職情報誌 6. 直接企業に照会
 7. インターネット 8. その他（具体的に記入： _____)
- F-3. あなたは就職する企業・官庁で将来どのような職種を希望しますか。
 該当するものを1つ選んでください。
 1. 上級管理職 2. 研究・開発職 3. 生産技術職 4. 営業技術職
 5. ソフトウェア関連職 6. 教育職 7. 事務職
 8. その他（具体的に記入： _____)
- F-4. 企業に就職する方へ、あなたが就職する企業へは学校推薦応募あるいは自由応募のいずれでしたか。そして何社目から内定が得られましたか。
 1. 学校推薦（ _____ 社目） 2. 自由応募（ _____ 社目）
 3. その他（具体的に記入： _____)

VIII. その他

G-1. あなたは専攻の教育目標を知っていましたか。知っていた場合は知った時期をお答えください。

1. 入学前から知っていた
2. 入学時に知った
3. 在学時に知った
4. 今まで知らなかった

G-2. あなたはどのような方法で専攻の教育目標を知りましたか。

1. 入学時のオリエンテーションで知った
2. 大学院履修要項で知った
3. 教員から聞いた
4. その他（具体的に記入： _____)

G-3. 室蘭工業大学大学院を修了するにあたって、意見等があれば自由に書いてください。

ご協力ありがとうございました。