

室蘭工業大学

# 令和元年度保護者アンケート

集計結果報告書

令和元年 12 月



## 目 次

I. 調査の概要	4
1. 子女の学年・学科	4
II. 調査結果の要約	5
2. 本学に関する印象等	5
3. 保護者と本学の接点について	6
4. 本学として強化すべきこと	7
III. 調査集計結果	8
2. 本学に関する印象等	8
(1) 本学の教育活動に関する印象	8
(2) 就職・進路指導に関する本学の取り組みへの印象	10
(3) 課外活動(クラブ・サークル等)に関する本学の支援や援助の印象	12
(4) 本学の地域貢献や社会活動への取り組みに関する印象	14
(5) 本学の経営や財政状況についての認知度	16
(6) 保護者からみた在学生の学生生活満足度	18
(7) 子女の本学入学に対する満足度	20
(7)-付問 子女の本学入学に対する不満の理由	22
3. 保護者と本学の接点について	23
(1) 本学のホームページの閲覧状況	23
(2) 本学への来校状況	25
(3) 本学からの情報公開の頻度等	27
(4) 本学から受けたい情報の種類等	29
4. 保護者が考える本学として、今後強化すべき事項	31
5. 本学に対する意見や要望	33

# I. 調査の概要

- ① 実施時期：令和元年 9 月～11 月
- ② 対象：室蘭工業大学 在学生保護者 2,703 件（郵送回収方式）
- ③ 回答・回収状況：362 件（回収率：13.4%）
- ④ 回答者内訳：

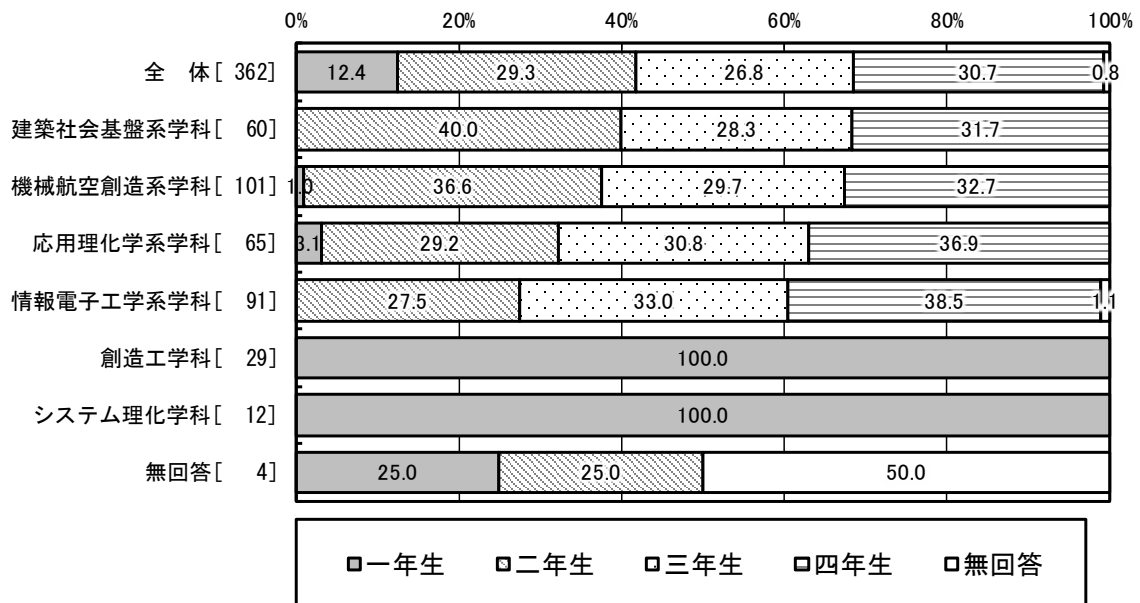
## 1. 子女の学年・学科

### 1. ご子女の学年・学科について

#### (1) 学年

	一年生	二年生	三年生	四年生	無回答
全体 [ 362 ]	12.4	29.3	26.8	30.7	0.8
建築社会基盤系学科 [ 60 ]	—	40.0	28.3	31.7	—
機械航空創造系学科 [ 101 ]	1.0	36.6	29.7	32.7	—
応用理化学系学科 [ 65 ]	3.1	29.2	30.8	36.9	—
情報電子工学系学科 [ 91 ]	—	27.5	33.0	38.5	1.1
創造工学科 [ 29 ]	100.0	—	—	—	—
システム理化学科 [ 12 ]	100.0	—	—	—	—
無回答 [ 4 ]	25.0	25.0	—	—	50.0

#### (1) 学年



## Ⅱ. 調査結果の要約

### 2. 本学に関する印象等

#### (1) 本学の教育活動に関する印象

「本学の教育活動は十分に行われていると感じますか」との設問に対して、「十分である」「概ね十分である」と回答した在学生保護者の肯定的意見の割合は75.7%となっている。「やや不十分である」「不十分である」との回答割合は合わせて8.0%であり、「わからない」との回答が15.2%を占める。

学年別にみた場合、肯定的意見の割合が最も高いのは三年生で86.6%、次いで四年生75.7%、二年生71.7%、一年生64.4%となっている。但し、一年生の回答者数は45件であり、他学年に比較して半数以下になっているため参考値としてみるのが適当である。(以下の学年別比較も同様)

#### (2) 就職・進路指導に関する本学の取り組みへの印象

「就職・進路指導に関する本学の取り組みは十分に行われていると感じますか」との設問に対して、「十分である」「概ね十分である」と回答した保護者の肯定的意見の割合は合わせて48.6%となっている。「やや不十分である」「不十分である」との回答割合は合わせて13.3%であり、「わからない」との回答が37.3%を占める。

学年別にみた場合、肯定的意見の割合は三年生、四年生がほぼ同率で約57%となっている。

#### (3) 課外活動(クラブ・サークル等)に関する本学の支援や援助の印象

「課外活動(クラブ・サークル等)に関する本学の支援や援助は十分に行われていると感じますか」との設問に対して、「十分である」「概ね十分である」と回答した保護者の割合は合わせて41.4%となっている。「やや不十分である」「不十分である」との回答割合は合わせて11.6%であり「わからない」との回答が45.3%を占める。

#### (4) 本学の地域貢献や社会活動への取り組みに関する印象

「本学としての地域貢献や社会活動は十分に行われていると感じますか」との設問に対して、「十分である」「概ね十分である」と回答した保護者の割合は合わせて58.8%となっている。「やや不十分である」「不十分である」との回答割合は合わせて6.9%であり、「わからない」との回答が33.1%となっている。

#### (5) 本学の経営や財政状況についての認知度

「本学の経営や財政状況についてご存知ですか」との設問に対して、「よく知っている」「ある程度知っている」と回答した保護者の割合は合わせて13.8%であり、「あまり知らない」「全く知らない」との回答割合が合わせて85.4%を占めている。

#### (6) 保護者からみた在学生の学生生活満足度

「ご子女は、本学での学生生活に満足していると感じますか」との設問に対して、「充分満足している」「ある程度満足している」と回答した保護者の割合は合わせて89.2%となっている。「あまり満足していない」「全く満足していない」との回答割合は合わせて6.9%であり、そのうち「全く満足していない」との回答は0.3%(1人)のみである。

### (7) 子女の本学入学に対する満足度

「保護者として、ご子女が本学に入学されたことについて満足しておられますか」との設問に対して、「充分満足している」「ある程度満足している」と回答した保護者の肯定的意見の割合は合わせて94.8%となっている。

「あまり満足していない」「全く満足していない」との回答割合は合わせて4.4%(16人)である。

### (7)-付問 子女の本学入学に対する不満の理由

「保護者として、ご子女が本学に入学されたことについて満足しておられますか」との設問に対して、「あまり満足していない」「全く満足していない」と回答した保護者の記述内容は個別的なものなので分類は難しいが、「進路・就職に関する不安」、「子女の教育・生活情報の不足からくる不安」、「もともとの希望ではなかった」、「立地性」などの記載があった。文面は【自由記述別冊】を参照いただきたい。

## 3. 保護者と本学の接点について

### (1) 本学のホームページの閲覧状況

「本学のホームページをご覧になったことはありますか」との設問に対して、「一回以上見たことがある」と回答した保護者の割合は82.9%となっている。

### (2) 本学への来校状況

「本学に来校されたことはありますか」との設問に対して、「一回以上来校したことがある」と回答した保護者の割合は85.1%となっている。一年生が91.1%と高くなっている。

### (3) 本学からの情報公開の頻度等

「本学からの情報公開(ホームページへの掲載事項、各種ご案内)の頻度等について満足しておられますか」との設問に対して、「充分満足している」「ある程度満足している」と回答した保護者の肯定的意見の割合は合わせて61.3%、「あまり満足していない」「全く満足していない」との回答割合は合わせて12.1%、「わからない」が24.6%となっている。

### (4) 本学から受けたい情報の種類等

「本学からどのような情報の発信を希望されますか」との設問に対しては、「就職・進学状況」が77.9%で突出して高く、次いで「研究の内容」30.4%、「学生の成績」30.1%となっている。

項目別・学年別でみた最も高い値は、「学生の成績」は一年生が46.7%、「就職・進学状況」は二年生が80.2%、「研究の内容」は四年生が42.3%、「教育環境」は一年生が35.6%となっている。

## 4. 本学として強化すべきこと

### (1) 保護者が考える本学として、今後強化すべき事項

「今後、本学が特に力を入れるべきと考える事項を選択ください」との設問に対して、最も選択割合が高いのは「就職支援」63.3%、次いで「教育(専門的知識・技術)」59.9%、「教育(語学力、コミュニケーション力)」が58.3%となっている。

### (2) 本学に対する意見や要望

本学に対する意見や要望に関しては、120件の自由記述があった。大まかではあるが、便宜的に以下の11つの大区分に整理した。文面は【自由記述別冊】を参照いただきたい。

<大区分:掲載順>

「情報提供」「学生生活支援」「教育」「就職・進路指導」「大学施設・周辺環境」

「知名度・ブランド・評判」「大学運営」「総合」「地域貢献」「その他」「大学への感謝」

### Ⅲ. 調査集計結果

#### 2. 本学に関する印象等

##### (1) 本学の教育活動に関する印象

「本学の教育活動は十分に行われていると感じますか」との設問に対して、「十分である」「概ね十分である」と回答した在学生保護者の肯定的意見の割合は75.7%となっている。「やや不十分である」「不十分である」との回答割合は合わせて8.0%であり、「わからない」との回答が15.2%を占める。

学年別にみた場合、肯定的意見の割合が最も高いのは三年生で86.6%、次いで四年生75.7%、二年生71.7%、一年生64.4%となっている。但し、一年生の回答者数は45件であり、他学年に比較して半数以下になっているため参考値としてみるのが適当である。(以下の学年別比較も同様)

学科別に見た場合、学科ごとの差異もみられるが、学科ごとの回答者数に大きなばらつきがあるため、学年別と同様に参考値としてみていただきたい。

これまでの調査との比較でみると、肯定的意見の割合は、平成25年度65.5%、平成28年度69.0%、今回75.7%となっており肯定的意見の割合が向上している。

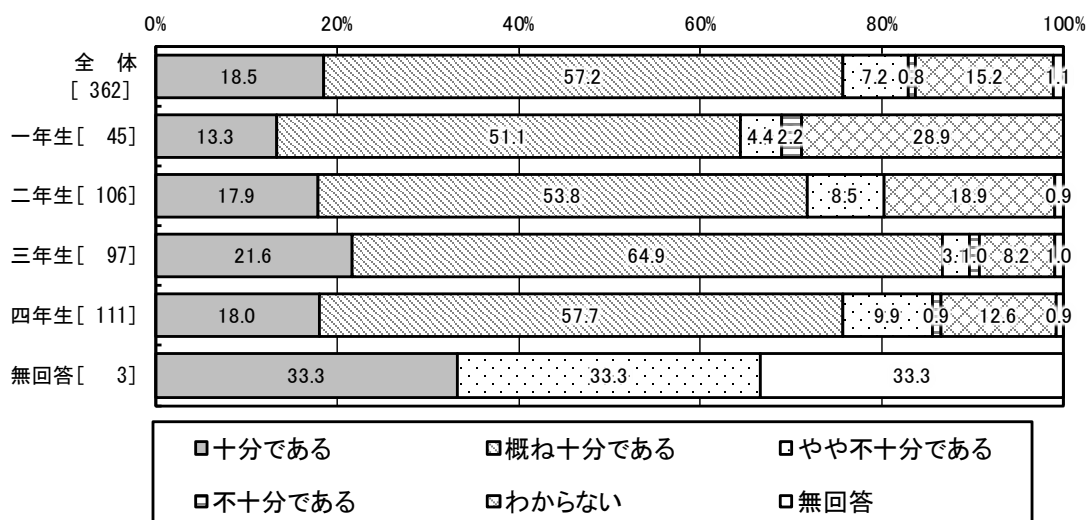
#### < 学年別 >

##### 2. 本学に関する印象等について

##### (1) 本学の教育活動は十分に行われていると感じますか

	十分である	概ね十分である	やや不十分である	不十分である	わからない	無回答	肯定的意見
全体 [ 362 ]	18.5	57.2	7.2	0.8	15.2	1.1	75.7
一年生 [ 45 ]	13.3	51.1	4.4	2.2	28.9	—	64.4
二年生 [ 106 ]	17.9	53.8	8.5	—	18.9	0.9	71.7
三年生 [ 97 ]	21.6	64.9	3.1	1.0	8.2	1.0	86.6
四年生 [ 111 ]	18.0	57.7	9.9	0.9	12.6	0.9	75.7
無回答 [ 3 ]	33.3	—	33.3	—	—	33.3	33.3

##### (1) 本学の教育活動は十分に行われていると感じますか





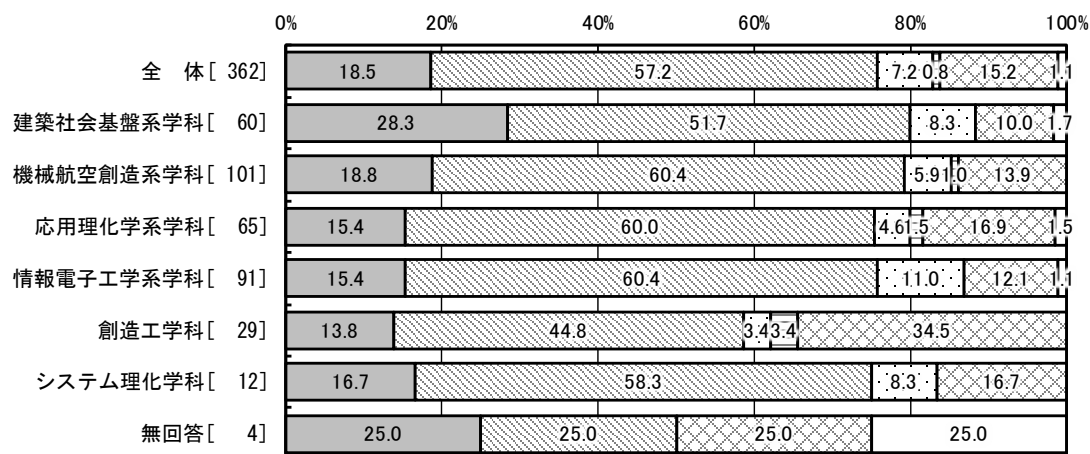
< 学 科 別 >

2. 本学に関する印象等について

(1) 本学の教育活動は十分に行われていると感じますか

	十分である	概ね十分である	やや不十分である	不十分である	わからない	無回答	肯定的意見
全 体 [ 362 ]	18.5	57.2	7.2	0.8	15.2	1.1	75.7
建築社会基盤系学科 [ 60 ]	28.3	51.7	8.3	—	10.0	1.7	80.0
機械航空創造系学科 [ 101 ]	18.8	60.4	5.9	1.0	13.9	—	79.2
応用理化学系学科 [ 65 ]	15.4	60.0	4.6	1.5	16.9	1.5	75.4
情報電子工学系学科 [ 91 ]	15.4	60.4	11.0	—	12.1	1.1	75.8
創造工学科 [ 29 ]	13.8	44.8	3.4	3.4	34.5	—	58.6
システム理化学科 [ 12 ]	16.7	58.3	8.3	—	16.7	—	75.0
無回答 [ 4 ]	25.0	25.0	—	—	25.0	25.0	50.0

(1) 本学の教育活動は十分に行われていると感じますか



□十分である □概ね十分である □やや不十分である □不十分である □わからない □無回答

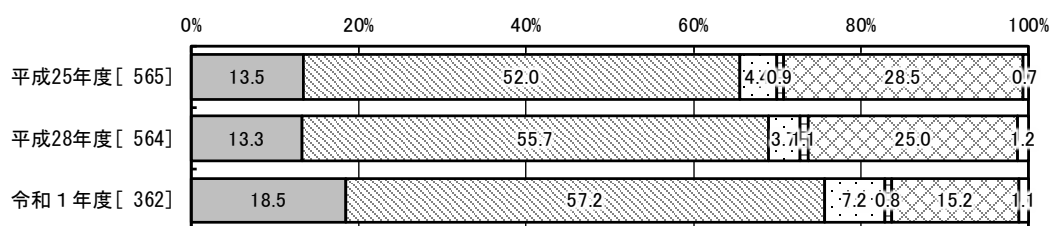
< これまでの調査との比較 >

2. 本学に関する印象等について

(1) 本学の教育活動は十分に行われていると感じますか

	十分である	概ね十分である	やや不十分である	不十分である	わからない	無回答	肯定的意見
平成25年度 [ 565 ]	13.5	52.0	4.4	0.9	28.5	0.7	65.5
平成28年度 [ 564 ]	13.3	55.7	3.7	1.1	25.0	1.2	69.0
令和1年度 [ 362 ]	18.5	57.2	7.2	0.8	15.2	1.1	75.7

(1) 本学の教育活動は十分に行われていると感じますか



□十分である □概ね十分である □やや不十分である □不十分である □わからない □無回答

## (2) 就職・進路指導に関する本学の取り組みへの印象

「就職・進路指導に関する本学の取り組みは十分に行われていると感じますか」との設問に対して、「十分である」「概ね十分である」と回答した保護者の肯定的意見の割合は合わせて48.6%となっている。「やや不十分である」「不十分である」との回答割合は合わせて13.3%であり、「わからない」との回答が37.3%を占める。

学年別にみた場合、肯定的意見の割合は三年生、四年生がほぼ同率で約57%となっている。

参考までに学科別の比較も次ページに掲載している。

これまでの調査との比較でみると、肯定的意見の割合は平成25年度40.9%、平成28年度39.0%、今回調査48.6%となっており向上している。

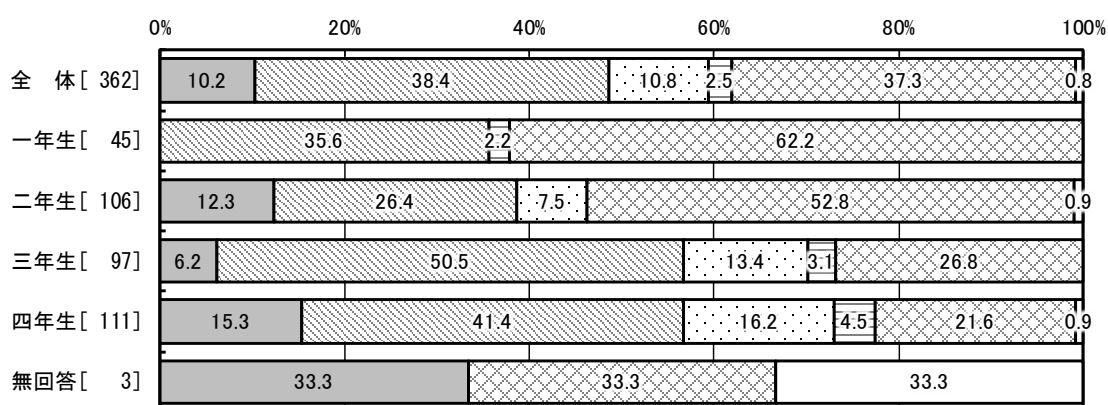
### <学年別>

#### 2. 本学に関する印象等について

##### (2) 就職・進路指導に関する本学の取り組みは十分に行われていると感じますか

	十分である	概ね十分である	やや不十分である	不十分である	わからない	無回答	肯定的意見
全体 [ 362 ]	10.2	38.4	10.8	2.5	37.3	0.8	48.6
一年生 [ 45 ]	—	35.6	—	2.2	62.2	—	35.6
二年生 [ 106 ]	12.3	26.4	7.5	—	52.8	0.9	38.7
三年生 [ 97 ]	6.2	50.5	13.4	3.1	26.8	—	56.7
四年生 [ 111 ]	15.3	41.4	16.2	4.5	21.6	0.9	56.8
無回答 [ 3 ]	33.3	—	—	—	33.3	33.3	33.3

##### (2) 就職・進路指導に関する本学の取り組みは十分に行われていると感じますか



■十分である □概ね十分である □やや不十分である □不十分である □わからない □無回答

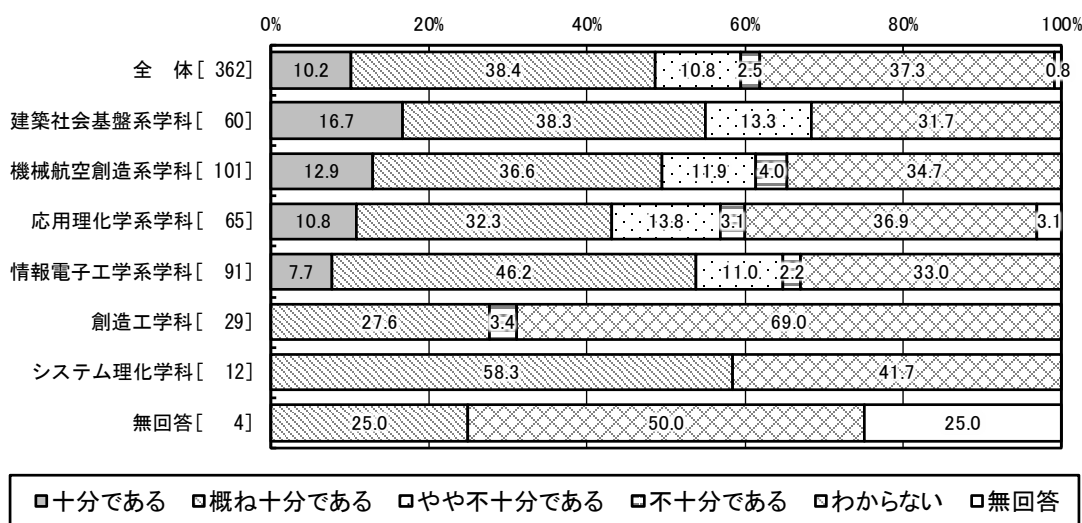
< 学科別 >

2. 本学に関する印象等について

(2) 就職・進路指導に関する本学の取り組みは十分に行われていると感じますか

	十分である	概ね十分である	やや不十分である	不十分である	わからない	無回答	肯定的意見
全体 [ 362 ]	10.2	38.4	10.8	2.5	37.3	0.8	48.6
建築社会基盤系学科 [ 60 ]	16.7	38.3	13.3	—	31.7	—	55.0
機械航空創造系学科 [ 101 ]	12.9	36.6	11.9	4.0	34.7	—	49.5
応用理化学系学科 [ 65 ]	10.8	32.3	13.8	3.1	36.9	3.1	43.1
情報電子工学系学科 [ 91 ]	7.7	46.2	11.0	2.2	33.0	—	53.8
創造工学科 [ 29 ]	—	27.6	—	3.4	69.0	—	27.6
システム理化学科 [ 12 ]	—	58.3	—	—	41.7	—	58.3
無回答 [ 4 ]	—	25.0	—	—	50.0	25.0	25.0

(2) 就職・進路指導に関する本学の取り組みは十分に行われていると感じますか

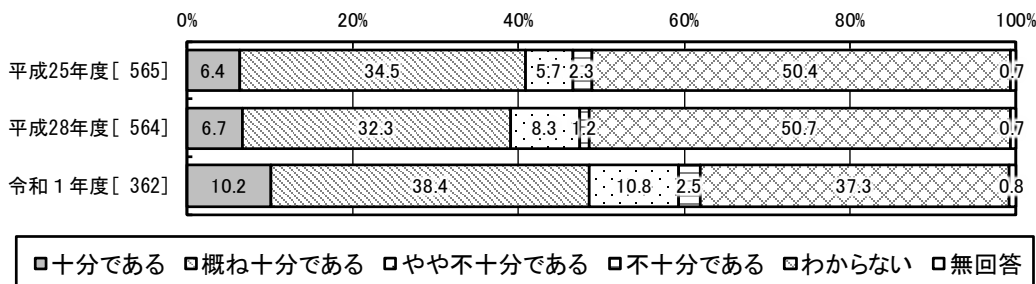


< これまでの調査との比較 >

(2) 就職・進路指導に関する本学の取り組みは十分に行われていると感じますか

	十分である	概ね十分である	やや不十分である	不十分である	わからない	無回答	肯定的意見
平成25年度 [ 565 ]	6.4	34.5	5.7	2.3	50.4	0.7	40.9
平成28年度 [ 564 ]	6.7	32.3	8.3	1.2	50.7	0.7	39.0
令和1年度 [ 362 ]	10.2	38.4	10.8	2.5	37.3	0.8	48.6

(2) 就職・進路指導に関する本学の取り組みは十分に行われていると感じますか



### (3) 課外活動(クラブ・サークル等)に関する本学の支援や援助の印象

「課外活動(クラブ・サークル等)に関する本学の支援や援助は十分に行われていると感じますか」との設問に対して、「十分である」「概ね十分である」と回答した保護者の割合は合わせて41.4%となっている。「やや不十分である」「不十分である」との回答割合は合わせて11.6%であり「わからない」との回答が45.3%を占める。

学年別にみた場合、肯定的意見は三年生が53.6%で最も高くなっている。

参考までに学科別の比較も次ページに掲載している。

これまでの調査との比較でみると、肯定的意見の割合は平成25年度37.7%、平成28年度36.3%、今回調査41.4%で若干向上している。

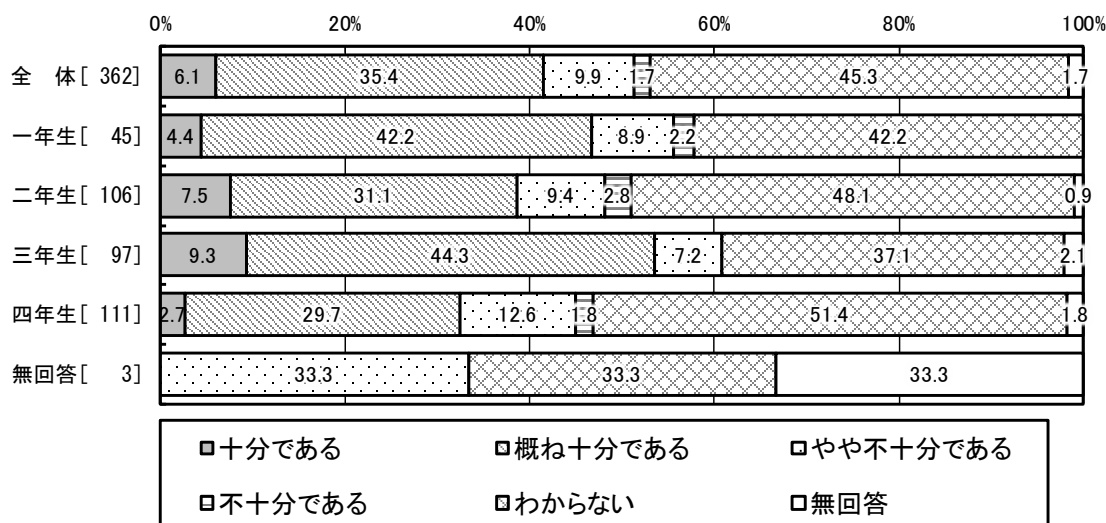
#### <学年別>

##### 2. 本学に関する印象等について

(3)課外活動(クラブ・サークル等)に関する本学の支援や援助は十分に行われていると感じますか

	十分である	概ね十分である	やや不十分である	不十分である	わからない	無回答	肯定的意見
全体[ 362]	6.1	35.4	9.9	1.7	45.3	1.7	41.4
一年生[ 45]	4.4	42.2	8.9	2.2	42.2	—	46.7
二年生[ 106]	7.5	31.1	9.4	2.8	48.1	0.9	38.7
三年生[ 97]	9.3	44.3	7.2	—	37.1	2.1	53.6
四年生[ 111]	2.7	29.7	12.6	1.8	51.4	1.8	32.4
無回答[ 3]	—	—	33.3	—	33.3	33.3	0.0

(3)課外活動(クラブ・サークル等)に関する本学の支援や援助は十分に行われていると感じますか

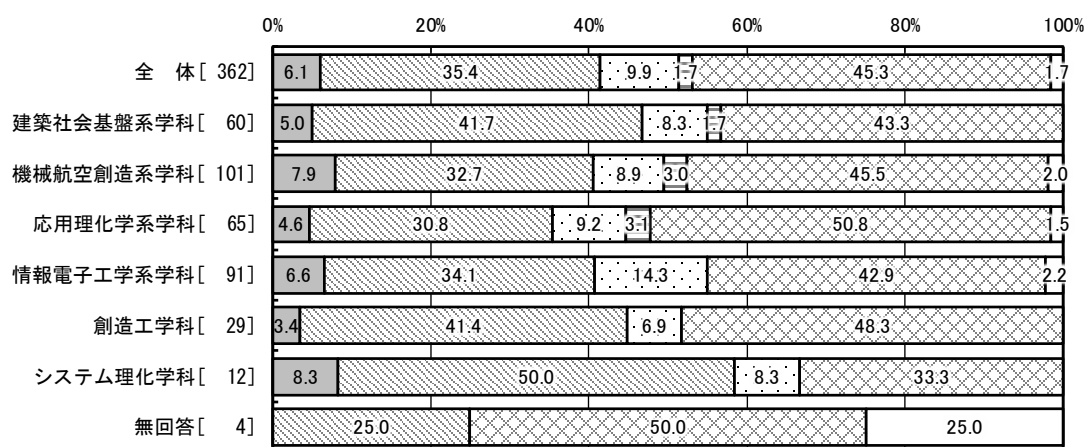


< 学科別 >

(3) 課外活動(クラブ・サークル等)に関する本学の支援や援助は十分に行われていると感じますか

	十分である	概ね十分である	やや不十分である	不十分である	わからない	無回答	肯定的意見
全体[ 362]	6.1	35.4	9.9	1.7	45.3	1.7	41.4
建築社会基盤系学科[ 60]	5.0	41.7	8.3	1.7	43.3	—	46.7
機械航空創造系学科[ 101]	7.9	32.7	8.9	3.0	45.5	2.0	40.6
応用理化学系学科[ 65]	4.6	30.8	9.2	3.1	50.8	1.5	35.4
情報電子工学系学科[ 91]	6.6	34.1	14.3	—	42.9	2.2	40.7
創造工学科[ 29]	3.4	41.4	6.9	—	48.3	—	44.8
システム理化学科[ 12]	8.3	50.0	8.3	—	33.3	—	58.3
無回答[ 4]	—	25.0	—	—	50.0	25.0	25.0

(3) 課外活動(クラブ・サークル等)に関する本学の支援や援助は十分に行われていると感じますか



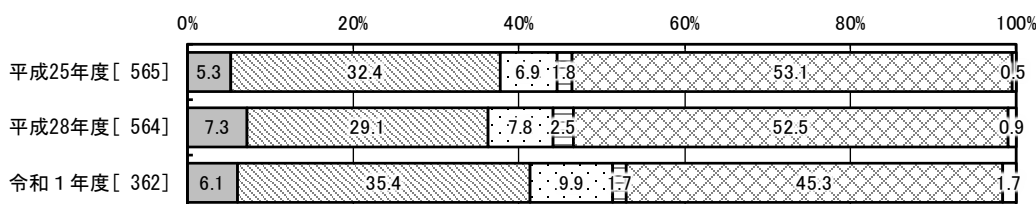
□十分である □概ね十分である □やや不十分である □不十分である □わからない □無回答

< これまでの調査との比較 >

(3) 課外活動(クラブ・サークル等)に関する本学の支援や援助は十分に行われていると感じますか

	十分である	概ね十分である	やや不十分である	不十分である	わからない	無回答	肯定的意見
平成25年度[ 565]	5.3	32.4	6.9	1.8	53.1	0.5	37.7
平成28年度[ 564]	7.3	29.1	7.8	2.5	52.5	0.9	36.3
令和1年度[ 362]	6.1	35.4	9.9	1.7	45.3	1.7	41.4

(3) 課外活動(クラブ・サークル等)に関する本学の支援や援助は十分に行われていると感じますか



□十分である □概ね十分である □やや不十分である □不十分である □わからない □無回答

#### (4) 本学の地域貢献や社会活動への取り組みに関する印象

「本学としての地域貢献や社会活動は十分に行われていると感じますか」との設問に対して、「十分である」「概ね十分である」と回答した保護者の割合は合わせて58.8%となっている。「やや不十分である」「不十分である」との回答割合は合わせて6.9%であり、「わからない」との回答が33.1%となっている。

学年別にみた場合、肯定的意見は三年生が69.1%で最も高くなっている。

参考までに学科別の比較も次ページに掲載している。

これまでの調査との比較でみると、肯定的意見の割合は平成25年度52.9%、平成28年度49.1%、今回調査58.8%でかなり向上している。

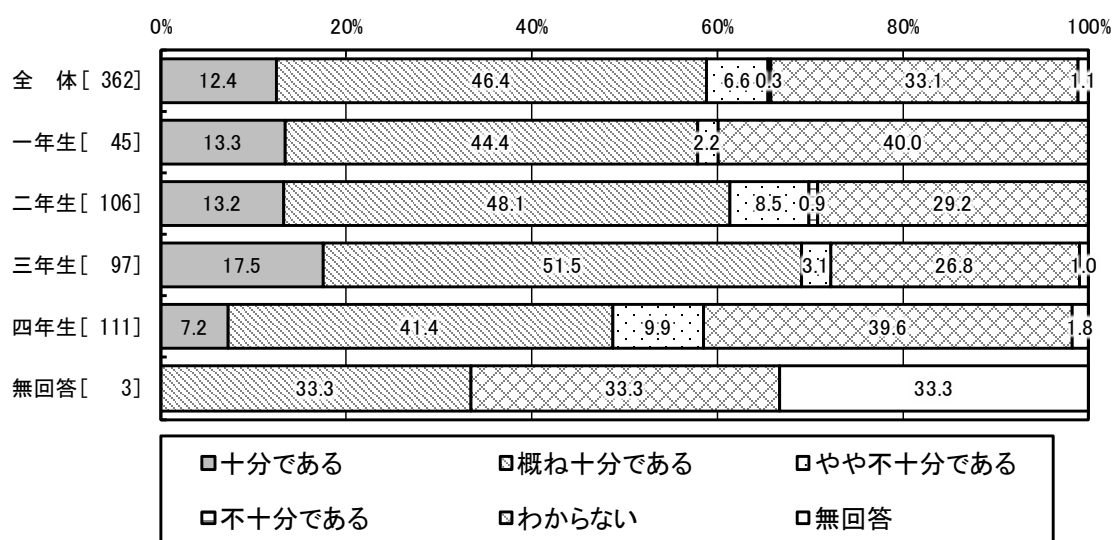
#### < 学年別 >

##### 2. 本学に関する印象等について

##### (4) 本学としての地域貢献や社会活動は十分に行われていると感じますか

	十分である	概ね十分である	やや不十分である	不十分である	わからない	無回答	肯定的意見
全体 [ 362 ]	12.4	46.4	6.6	0.3	33.1	1.1	58.8
一年生 [ 45 ]	13.3	44.4	2.2	—	40.0	—	57.8
二年生 [ 106 ]	13.2	48.1	8.5	0.9	29.2	—	61.3
三年生 [ 97 ]	17.5	51.5	3.1	—	26.8	1.0	69.1
四年生 [ 111 ]	7.2	41.4	9.9	—	39.6	1.8	48.6
無回答 [ 3 ]	—	33.3	—	—	33.3	33.3	33.3

##### (4) 本学としての地域貢献や社会活動は十分に行われていると感じますか

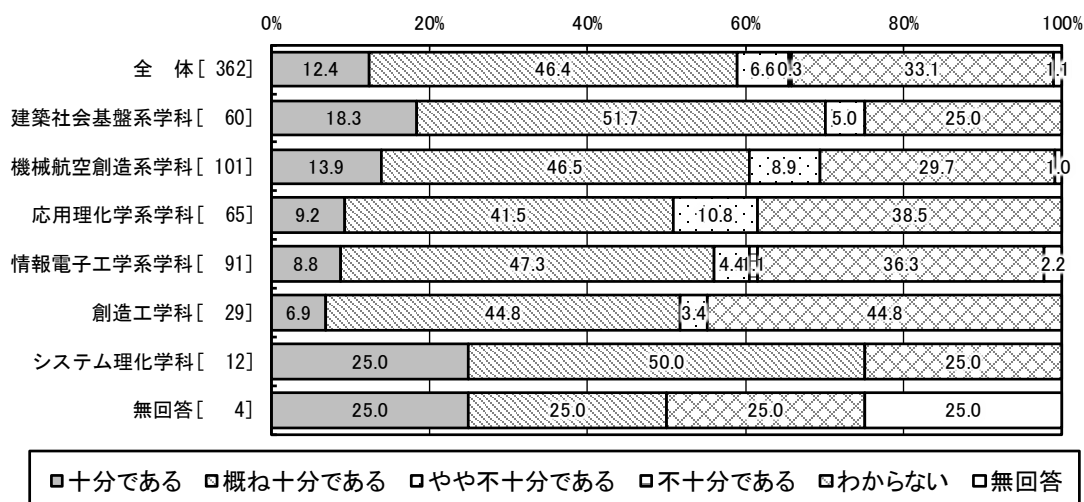


< 学 科 別 >

(4) 本学としての地域貢献や社会活動は十分に行われていると感じますか

	十分である	概ね十分である	やや不十分である	不十分である	わからない	無回答	肯定的意見
全 体 [ 362 ]	12.4	46.4	6.6	0.3	33.1	1.1	58.8
建築社会基盤系学科 [ 60 ]	18.3	51.7	5.0	—	25.0	—	70.0
機械航空創造系学科 [ 101 ]	13.9	46.5	8.9	—	29.7	1.0	60.4
応用理化学系学科 [ 65 ]	9.2	41.5	10.8	—	38.5	—	50.8
情報電子工学系学科 [ 91 ]	8.8	47.3	4.4	1.1	36.3	2.2	56.0
創造工学科 [ 29 ]	6.9	44.8	3.4	—	44.8	—	51.7
システム理化学科 [ 12 ]	25.0	50.0	—	—	25.0	—	75.0
無回答 [ 4 ]	25.0	25.0	—	—	25.0	25.0	50.0

(4) 本学としての地域貢献や社会活動は十分に行われていると感じますか

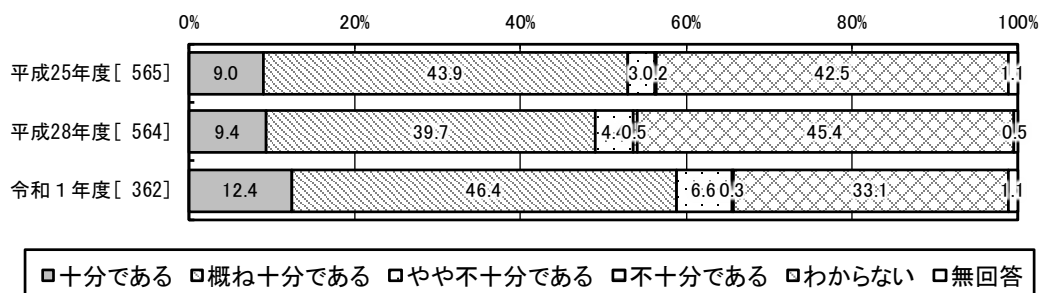


< これまでの調査との比較 >

(4) 本学としての地域貢献や社会活動は十分に行われていると感じますか

	十分である	概ね十分である	やや不十分である	不十分である	わからない	無回答	肯定的意見
平成25年度 [ 565 ]	9.0	43.9	3.4	0.2	42.5	1.1	52.9
平成28年度 [ 564 ]	9.4	39.7	4.4	0.5	45.4	0.5	49.1
令和1年度 [ 362 ]	12.4	46.4	6.6	0.3	33.1	1.1	58.8

(4) 本学としての地域貢献や社会活動は十分に行われていると感じますか



## (5) 本学の経営や財政状況についての認知度

「本学の経営や財政状況についてご存知ですか」との設問に対して、「よく知っている」「ある程度知っている」と回答した保護者の割合は合わせて 13.8%であり、「あまり知らない」「全く知らない」との回答割合が合わせて 85.4%を占めている。

肯定的意見について学年別にみると年次が上がるごとに若干の向上がみられる。

参考までに学科別の比較も次ページに掲載している。

これまでの調査との比較でみると、「よく知っている」「ある程度知っている」と回答した保護者の割合は、平成 25 年度 12.0%、平成 28 年度 13.1%、今回調査 13.8%でほぼ同様の結果となっている。

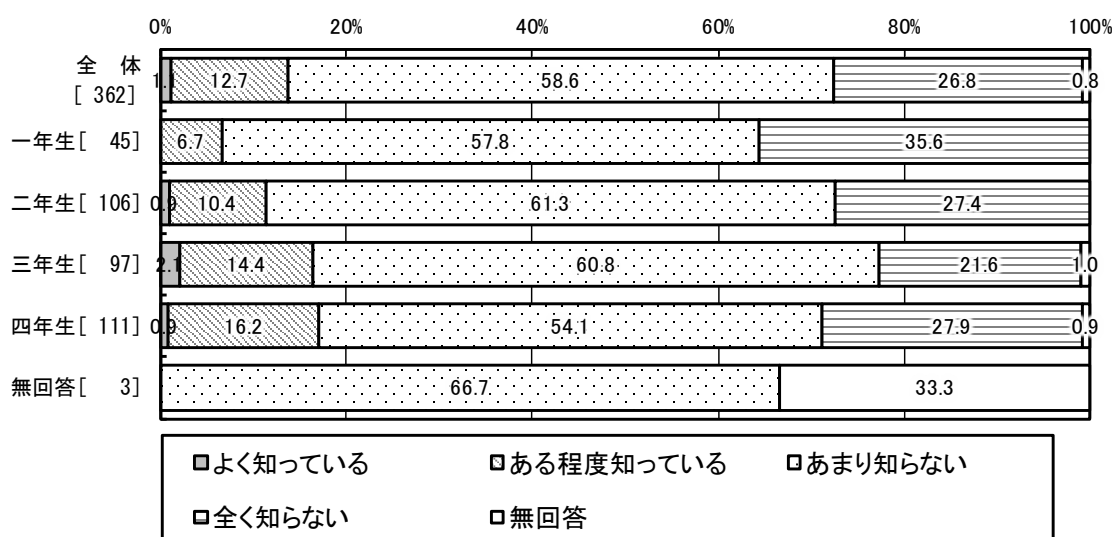
### < 学年別 >

#### 2. 本学に関する印象等について

##### (5) 本学の経営や財政状況についてご存知ですか

	よく知っている	ある程度知っている	あまり知らない	全く知らない	無回答	肯定的意見
全体 [ 362 ]	1.1	12.7	58.6	26.8	0.8	13.8
一年生 [ 45 ]	—	6.7	57.8	35.6	—	6.7
二年生 [ 106 ]	0.9	10.4	61.3	27.4	—	11.3
三年生 [ 97 ]	2.1	14.4	60.8	21.6	1.0	16.5
四年生 [ 111 ]	0.9	16.2	54.1	27.9	0.9	17.1
無回答 [ 3 ]	—	—	66.7	—	33.3	0.0

(5) 本学の経営や財政状況についてご存知ですか



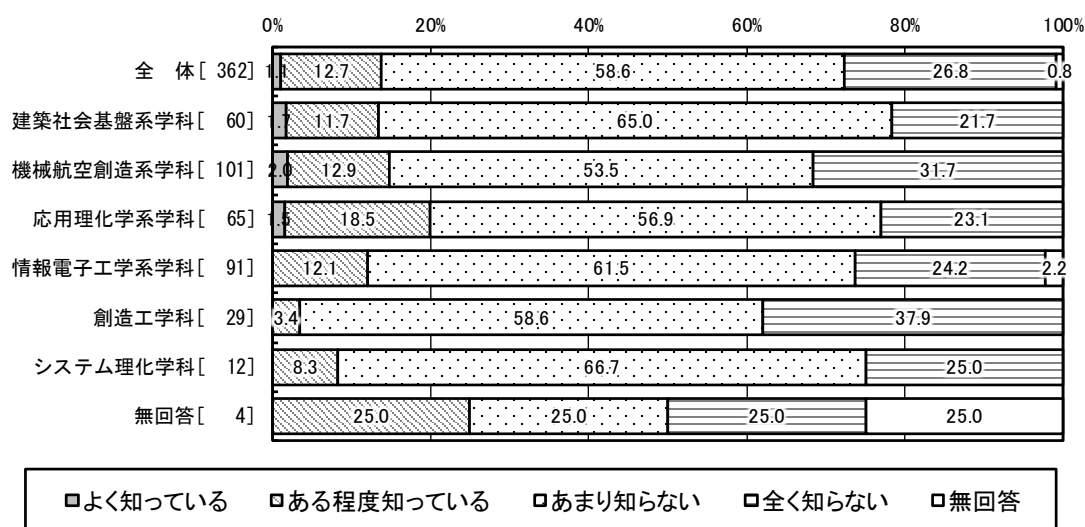


< 学 科 別 >

(5) 本学の経営や財政状況についてご存知ですか

	よく 知って いる	ある程 度知っ ている	あまり 知らな い	全く知 らない	無回答	肯定的 意見
全 体 [ 362 ]	1.1	12.7	58.6	26.8	0.8	13.8
建築社会基盤系学科 [ 60 ]	1.7	11.7	65.0	21.7	—	13.3
機械航空創造系学科 [ 101 ]	2.0	12.9	53.5	31.7	—	14.9
応用理化学系学科 [ 65 ]	1.5	18.5	56.9	23.1	—	20.0
情報電子工学系学科 [ 91 ]	—	12.1	61.5	24.2	2.2	12.1
創造工学科 [ 29 ]	—	3.4	58.6	37.9	—	3.4
システム理化学科 [ 12 ]	—	8.3	66.7	25.0	—	8.3
無回答 [ 4 ]	—	25.0	25.0	25.0	25.0	25.0

(5) 本学の経営や財政状況についてご存知ですか

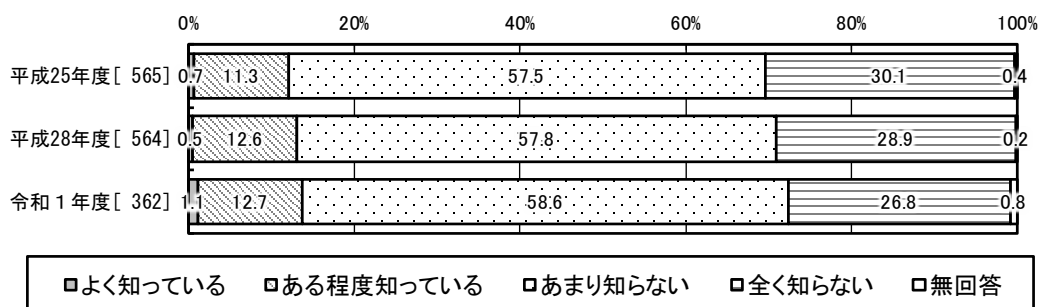


< これまでの調査との比較 >

(5) 本学の経営や財政状況についてご存知ですか

	よく 知って いる	ある程 度知っ ている	あまり 知らな い	全く知 らない	無回答	肯定的 意見
平成25年度 [ 565 ]	0.7	11.3	57.5	30.1	0.4	12.0
平成28年度 [ 564 ]	0.5	12.6	57.8	28.9	0.2	13.1
令和1年度 [ 362 ]	1.1	12.7	58.6	26.8	0.8	13.8

(5) 本学の経営や財政状況についてご存知ですか



## (6) 保護者からみた在学生の学生生活満足度

「ご子女は、本学での学生生活に満足していると感じますか」との設問に対して、「充分満足している」「ある程度満足している」と回答した保護者の割合は合わせて89.2%となっている。

「あまり満足していない」「全く満足していない」との回答割合は合わせて6.9%であり、そのうち「全く満足していない」との回答は0.3%(1人)のみである。

学年別にみた場合、肯定的意見の差異は最大5.8%(一年生86.7%:二年生92.5%)となっている。

参考までに学科別の比較も次ページに掲載している。

これまでの調査との比較でみると、肯定的意見の割合は平成25年度86.5%、平成28年度87.6%、今回調査89.2%でほぼ同様の結果となっている。

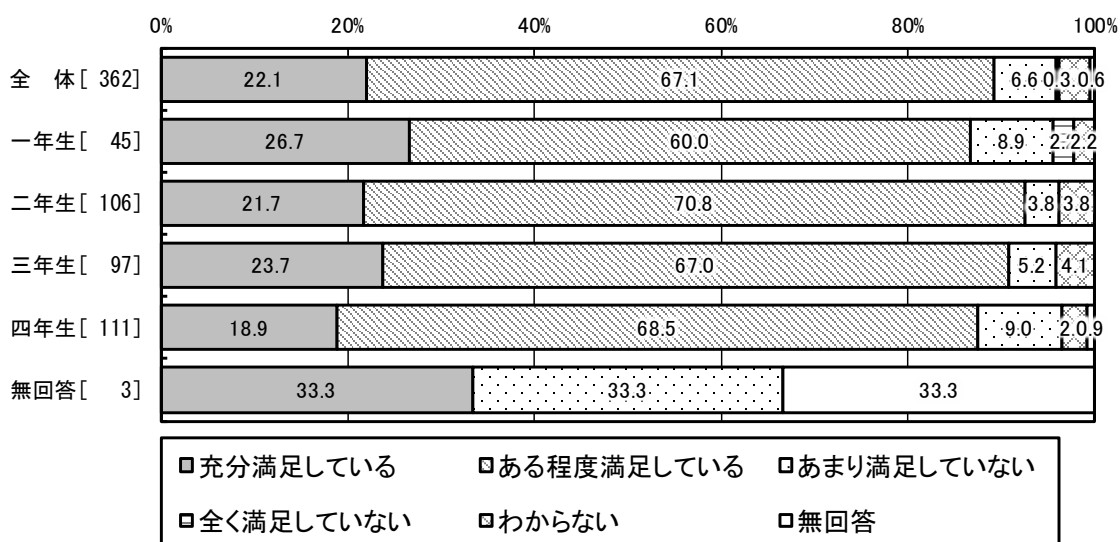
### <学年別>

#### 2. 本学に関する印象等について

##### (6)ご子女は、本学での学生生活に満足していると感じますか

	充分満足している	ある程度満足している	あまり満足していない	全く満足していない	わからない	無回答	肯定的意見
全体[362]	22.1	67.1	6.6	0.3	3.3	0.6	89.2
一年生[45]	26.7	60.0	8.9	2.2	2.2	—	86.7
二年生[106]	21.7	70.8	3.8	—	3.8	—	92.5
三年生[97]	23.7	67.0	5.2	—	4.1	—	90.7
四年生[111]	18.9	68.5	9.0	—	2.7	0.9	87.4
無回答[3]	33.3	—	33.3	—	—	33.3	33.3

(6)ご子女は、本学での学生生活に満足していると感じますか

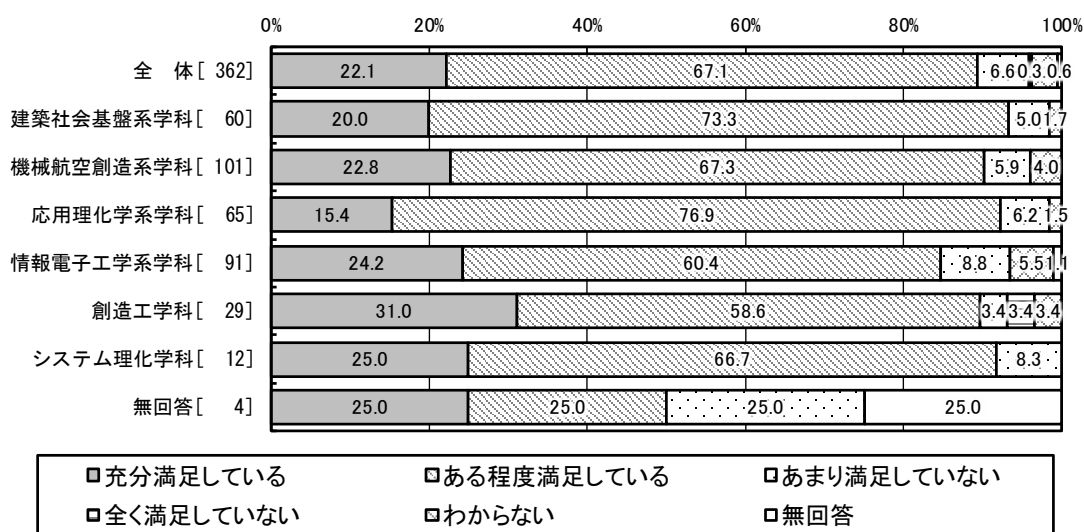


< 学科別 >

(6) ご子女は、本学での学生生活に満足していると感じますか

	充分満足している	ある程度満足している	あまり満足していない	全く満足していない	わからない	無回答	肯定的意見
全体 [ 362 ]	22.1	67.1	6.6	0.3	3.3	0.6	89.2
建築社会基盤系学科 [ 60 ]	20.0	73.3	5.0	—	1.7	—	93.3
機械航空創造系学科 [ 101 ]	22.8	67.3	5.9	—	4.0	—	90.1
応用理化学系学科 [ 65 ]	15.4	76.9	6.2	—	1.5	—	92.3
情報電子工学系学科 [ 91 ]	24.2	60.4	8.8	—	5.5	1.1	84.6
創造工学科 [ 29 ]	31.0	58.6	3.4	3.4	3.4	—	89.7
システム理化学科 [ 12 ]	25.0	66.7	8.3	—	—	—	91.7
無回答 [ 4 ]	25.0	25.0	25.0	—	—	25.0	50.0

(6) ご子女は、本学での学生生活に満足していると感じますか

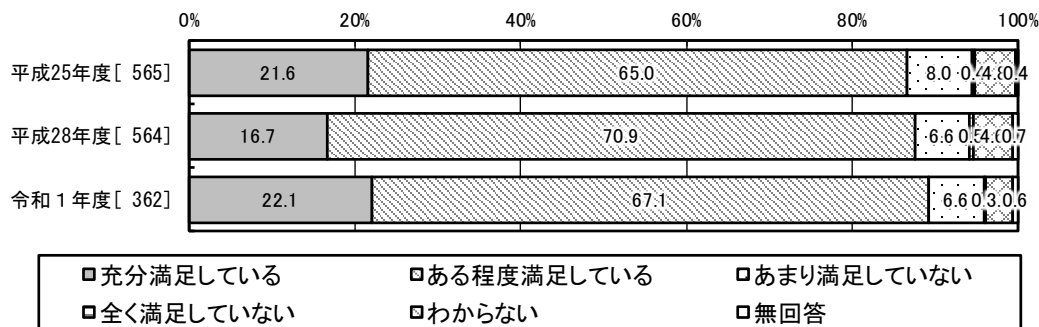


< これまでの調査との比較 >

(6) ご子女は、本学での学生生活に満足していると感じますか

	充分満足している	ある程度満足している	あまり満足していない	全く満足していない	わからない	無回答	肯定的意見
平成25年度 [ 565 ]	21.6	65.0	8.0	0.4	4.8	0.4	86.5
平成28年度 [ 564 ]	16.7	70.9	6.6	0.5	4.6	0.7	87.6
令和1年度 [ 362 ]	22.1	67.1	6.6	0.3	3.3	0.6	89.2

(6) ご子女は、本学での学生生活に満足していると感じますか



## (7) 子女の本学入学に対する満足度

「保護者として、ご子女が本学に入学されたことについて満足しておられますか」との設問に対して、「充分満足している」「ある程度満足している」と回答した保護者の肯定的意見の割合は合わせて 94.8%となっている。

「あまり満足していない」「全く満足していない」との回答割合は合わせて 4.4%(16人)である。

学年別、学科別にみた場合でも肯定的意見の割合に大きな差異は見られない。

これまでの調査との比較でみると、肯定的意見の割合は平成 25 年度 93.8%、平成 28 年度 94.0%、今回調査 94.8%でほぼ同様の結果となっている。

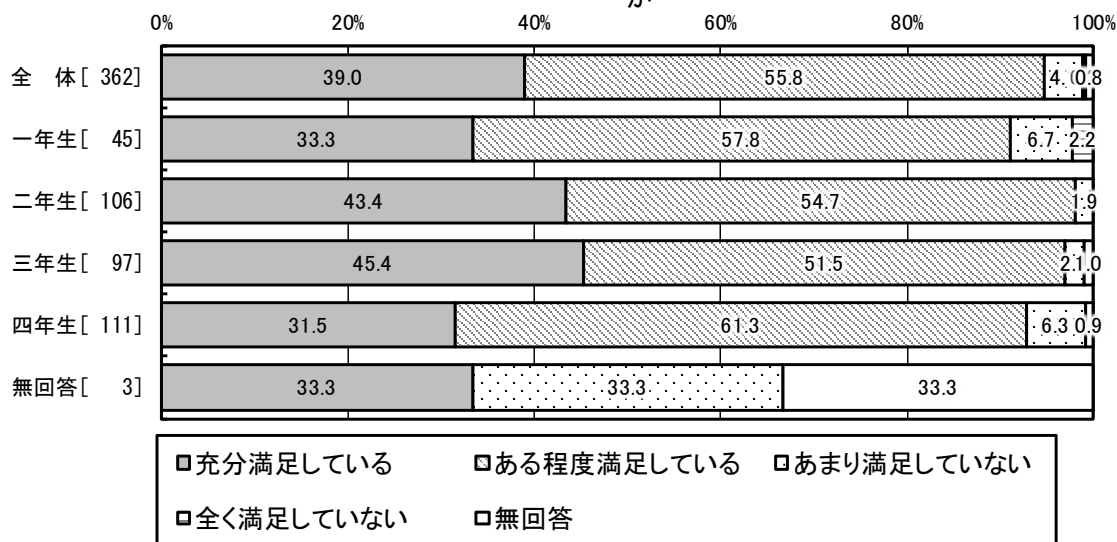
### < 学年別 >

#### 2. 本学に関する印象等について

##### (7) 保護者として、ご子女が本学に入学されたことについて満足しておられますか

	充分満足している	ある程度満足している	あまり満足していない	全く満足していない	無回答	肯定的意見
全体 [ 362 ]	39.0	55.8	4.1	0.3	0.8	94.8
一年生 [ 45 ]	33.3	57.8	6.7	2.2	—	91.1
二年生 [ 106 ]	43.4	54.7	1.9	—	—	98.1
三年生 [ 97 ]	45.4	51.5	2.1	—	1.0	96.9
四年生 [ 111 ]	31.5	61.3	6.3	—	0.9	92.8
無回答 [ 3 ]	33.3	—	33.3	—	33.3	33.3

##### (7) 保護者として、ご子女が本学に入学されたことについて満足しておられますか

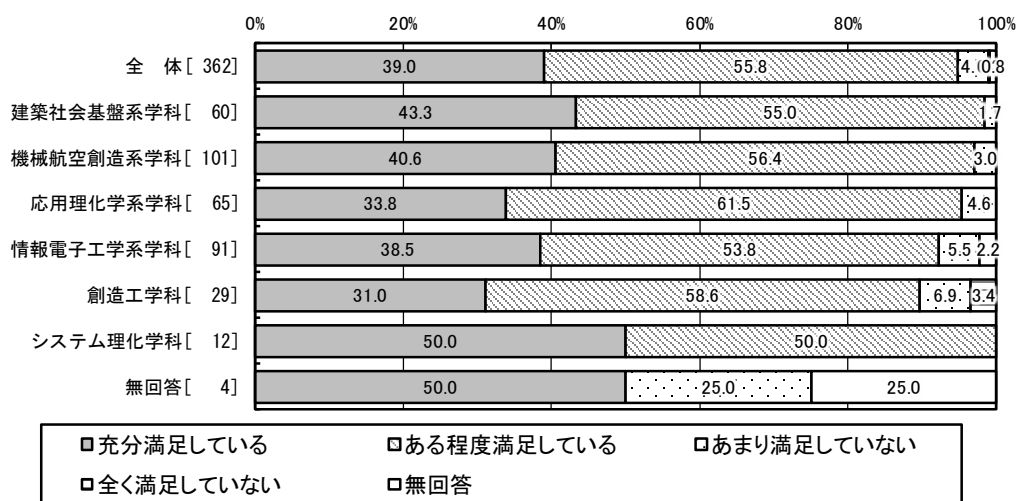


< 学科別 >

(7)保護者として、ご子女が本学に入学されたことについて満足しておられますか

	充分満足している	ある程度満足している	あまり満足していない	全く満足していない	無回答	肯定的意見
全体 [ 362 ]	39.0	55.8	4.1	0.3	0.8	94.8
建築社会基盤系学科 [ 60 ]	43.3	55.0	1.7	—	—	98.3
機械航空創造系学科 [ 101 ]	40.6	56.4	3.0	—	—	97.0
応用理化学系学科 [ 65 ]	33.8	61.5	4.6	—	—	95.4
情報電子工学系学科 [ 91 ]	38.5	53.8	5.5	—	2.2	92.3
創造工学科 [ 29 ]	31.0	58.6	6.9	3.4	—	89.7
システム理化学科 [ 12 ]	50.0	50.0	—	—	—	100.0
無回答 [ 4 ]	50.0	—	25.0	—	25.0	50.0

(7)保護者として、ご子女が本学に入学されたことについて満足しておられますか

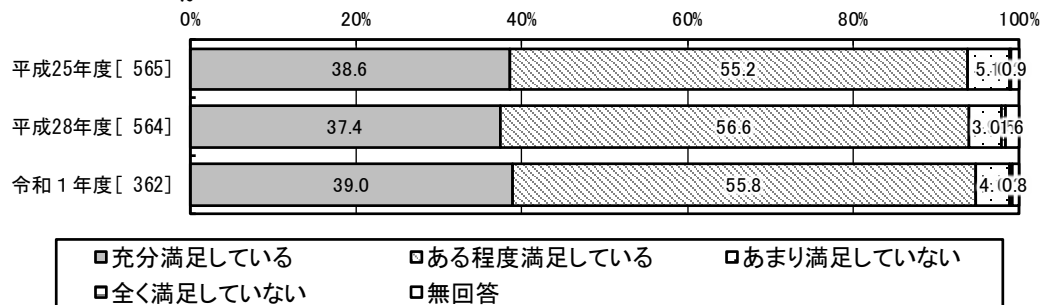


< これまでの調査との比較 >

(7)保護者として、ご子女が本学に入学されたことについて満足しておられますか

	充分満足している	ある程度満足している	あまり満足していない	全く満足していない	無回答	肯定的意見
平成25年度 [ 565 ]	38.6	55.2	5.1	0.2	0.9	93.8
平成28年度 [ 564 ]	37.4	56.6	3.9	0.5	1.6	94.0
令和1年度 [ 362 ]	39.0	55.8	4.1	0.3	0.8	94.8

(7)保護者として、ご子女が本学に入学されたことについて満足しておられますか



## (7)-付問 子女の本学入学に対する不満の理由

「保護者として、ご子女が本学に入学されたことについて満足しておられますか」との設問に対して、「あまり満足していない」「全く満足していない」と回答した保護者の記述内容は個別的なものなので分類は難しいが、「進路・就職に関する不安」、「子女の教育・生活情報の不足からくる不安」、「もともとの希望ではなかった」、「立地性」などの記載があった。本文は<自由記述別冊参照>

### 3. 保護者と本学の接点について

#### (1) 本学のホームページの閲覧状況

「本学のホームページをご覧になったことはありますか」との設問に対して、「一回以上見たことがある」と回答した保護者の割合は82.9%となっている。

学年別にみると一年生が86.7%若干と高くなっている。

参考までに学科別の比較も次ページに掲載している。

これまでの調査との比較でみると、「2回以上ある」という保護者が平成25年度57.2%、平成28年度62.9%、今回調査63.3%となっている。

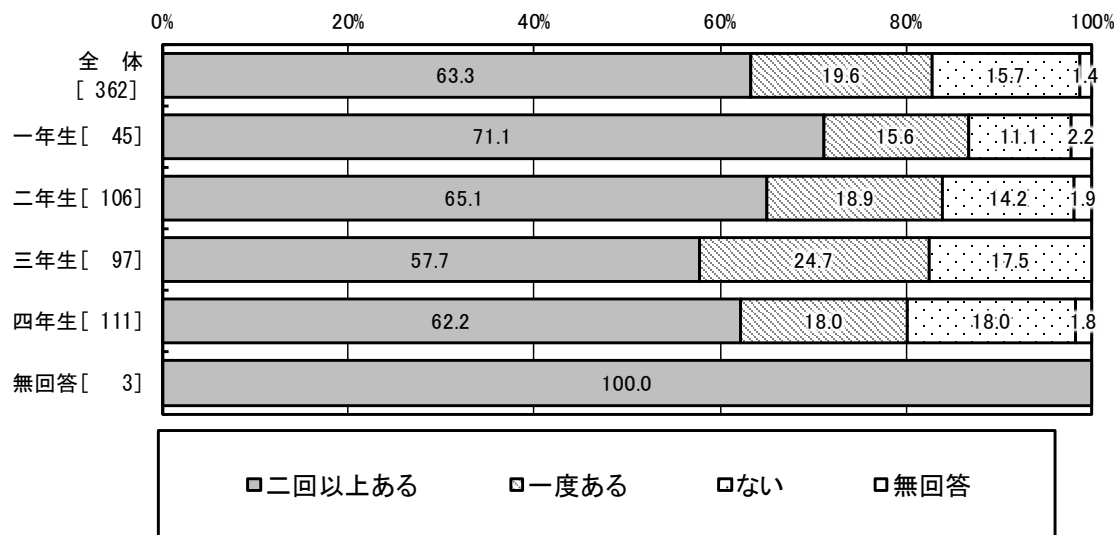
#### <学年別>

3. 保護者の方々と本学の接点についてお伺いします

(1) 本学のホームページをご覧になったことはありますか

	二回以上ある	一度ある	ない	無回答	一回以上ある
全体 [ 362 ]	63.3	19.6	15.7	1.4	82.9
一年生 [ 45 ]	71.1	15.6	11.1	2.2	86.7
二年生 [ 106 ]	65.1	18.9	14.2	1.9	84.0
三年生 [ 97 ]	57.7	24.7	17.5	—	82.5
四年生 [ 111 ]	62.2	18.0	18.0	1.8	80.2
無回答 [ 3 ]	100.0	—	—	—	100.0

(1) 本学のホームページをご覧になったことはありますか

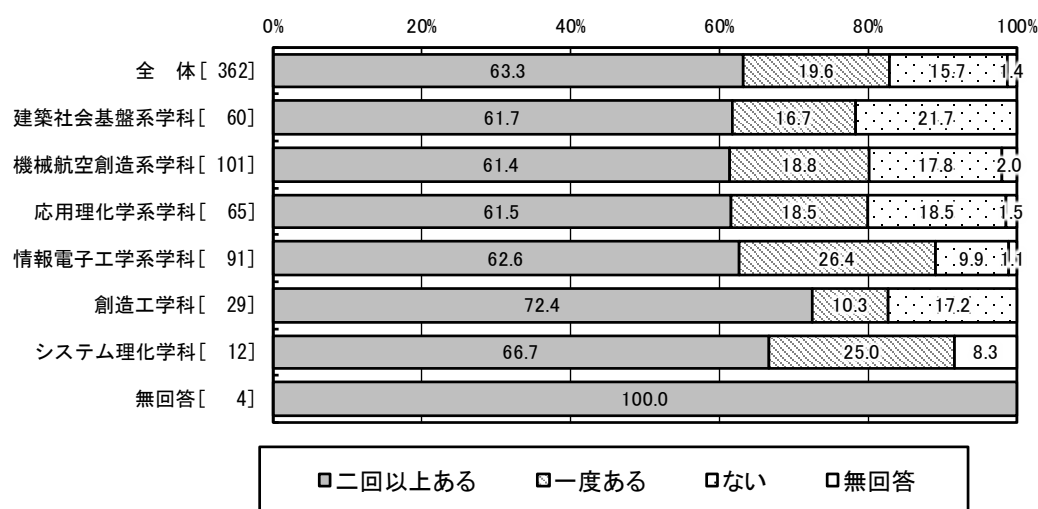


< 学 科 別 >

(1) 本学のホームページをご覧になったことはありますか

	二回以上ある	一度ある	ない	無回答	一回以上ある
全 体 [ 362 ]	63.3	19.6	15.7	1.4	82.9
建築社会基盤系学科 [ 60 ]	61.7	16.7	21.7	—	78.3
機械航空創造系学科 [ 101 ]	61.4	18.8	17.8	2.0	80.2
応用理化学系学科 [ 65 ]	61.5	18.5	18.5	1.5	80.0
情報電子工学系学科 [ 91 ]	62.6	26.4	9.9	1.1	89.0
創造工学科 [ 29 ]	72.4	10.3	17.2	—	82.8
システム理化学科 [ 12 ]	66.7	25.0	—	8.3	91.7
無回答 [ 4 ]	100.0	—	—	—	100.0

(1) 本学のホームページをご覧になったことはありますか

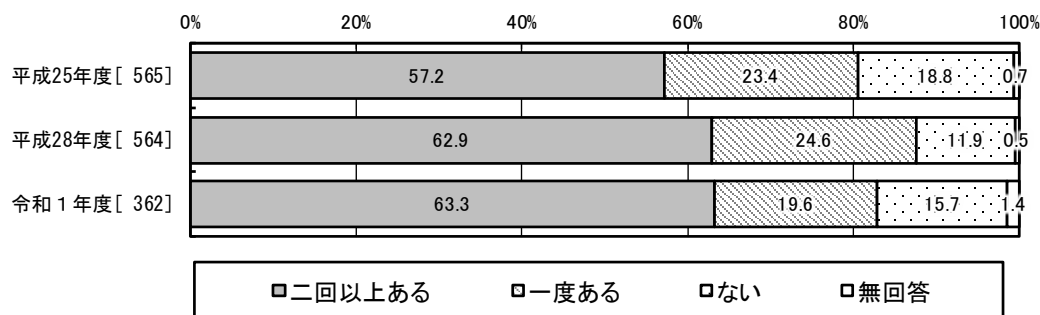


< これまでの調査との比較 >

(1) 本学のホームページをご覧になったことはありますか

	二回以上ある	一度ある	ない	無回答
平成25年度 [ 565 ]	57.2	23.4	18.8	0.7
平成28年度 [ 564 ]	62.9	24.6	11.9	0.5
令和1年度 [ 362 ]	63.3	19.6	15.7	1.4

(1) 本学のホームページをご覧になったことはありますか





## (2) 本学への来校状況

「本学に来校されたことはありますか」との設問に対して、「一回以上来校したことがある」と回答した保護者の割合は85.1%となっている。一年生が91.1%と高くなっている。

参考までに学科別の比較も次ページに掲載している。

これまでの調査との比較でみると、「一回以上ある」という割合は平成25年度84.1%、平成28年度83.3%、今回調査85.1%とほぼ同様の結果となっている。

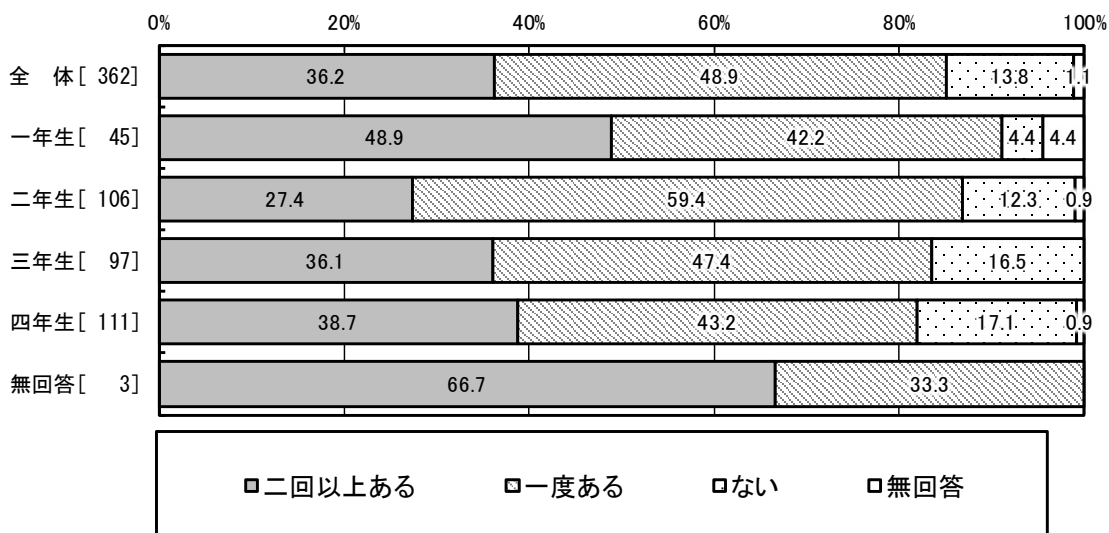
### <学年別>

#### 3. 保護者の方々と本学の接点についてお伺いします

##### (2) 本学に来校されたことはありますか

	二回以上ある	一度ある	ない	無回答	一回以上ある
全体 [ 362 ]	36.2	48.9	13.8	1.1	85.1
一年生 [ 45 ]	48.9	42.2	4.4	4.4	91.1
二年生 [ 106 ]	27.4	59.4	12.3	0.9	86.8
三年生 [ 97 ]	36.1	47.4	16.5	—	83.5
四年生 [ 111 ]	38.7	43.2	17.1	0.9	82.0
無回答 [ 3 ]	66.7	33.3	—	—	100.0

##### (2) 本学に来校されたことはありますか

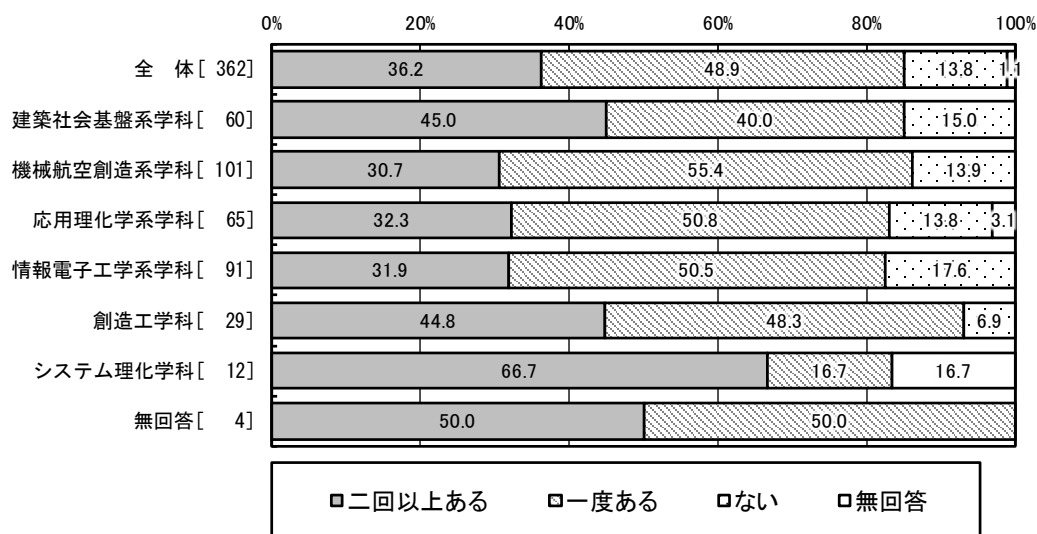


< 学科別 >

(2) 本学に来校されたことはありますか

	二回以上ある	一度ある	ない	無回答	一回以上ある
全体 [ 362 ]	36.2	48.9	13.8	1.1	85.1
建築社会基盤系学科 [ 60 ]	45.0	40.0	15.0	—	85.0
機械航空創造系学科 [ 101 ]	30.7	55.4	13.9	—	86.1
応用理化学系学科 [ 65 ]	32.3	50.8	13.8	3.1	83.1
情報電子工学系学科 [ 91 ]	31.9	50.5	17.6	—	82.4
創造工学科 [ 29 ]	44.8	48.3	6.9	—	93.1
システム理化学科 [ 12 ]	66.7	16.7	—	16.7	83.3
無回答 [ 4 ]	50.0	50.0	—	—	100.0

(2) 本学に来校されたことはありますか

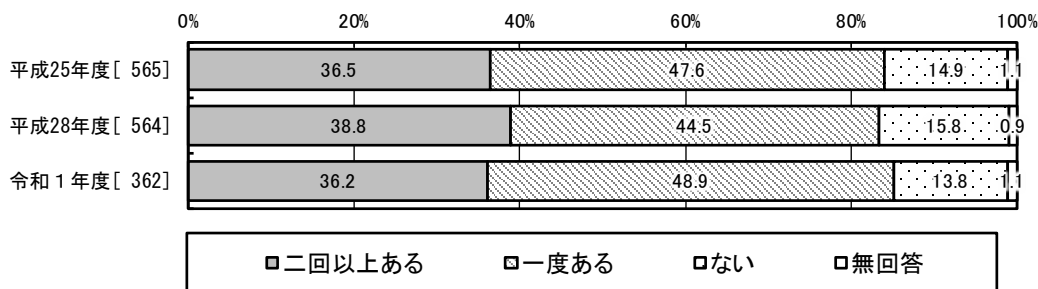


< これまでの調査との比較 >

(2) 本学に来校されたことはありますか

	二回以上ある	一度ある	ない	無回答	一回以上ある
平成25年度 [ 565 ]	36.5	47.6	14.9	1.1	84.1
平成28年度 [ 564 ]	38.8	44.5	15.8	0.9	83.3
令和1年度 [ 362 ]	36.2	48.9	13.8	1.1	85.1

(2) 本学に来校されたことはありますか



### (3) 本学からの情報公開の頻度等

「本学からの情報公開（ホームページへの掲載事項、各種ご案内）の頻度等について満足しておられますか」との設問に対して、「充分満足している」「ある程度満足している」と回答した保護者の肯定的意見の割合は合わせて61.3%、「あまり満足していない」「全く満足していない」との回答割合は合わせて12.1%、「わからない」が24.6%となっている。

学年別にみた場合、「充分満足している」「ある程度満足している」を合わせた肯定的意見の割合は二年生が65.1%で他学年に比較して若干高くなっている。

参考までに学科別の比較も次ページに掲載している。

本設問は前回（平成25年度）からの設定で、肯定的意見の割合は平成25年度61.2%、今回調査61.3%と同様である。

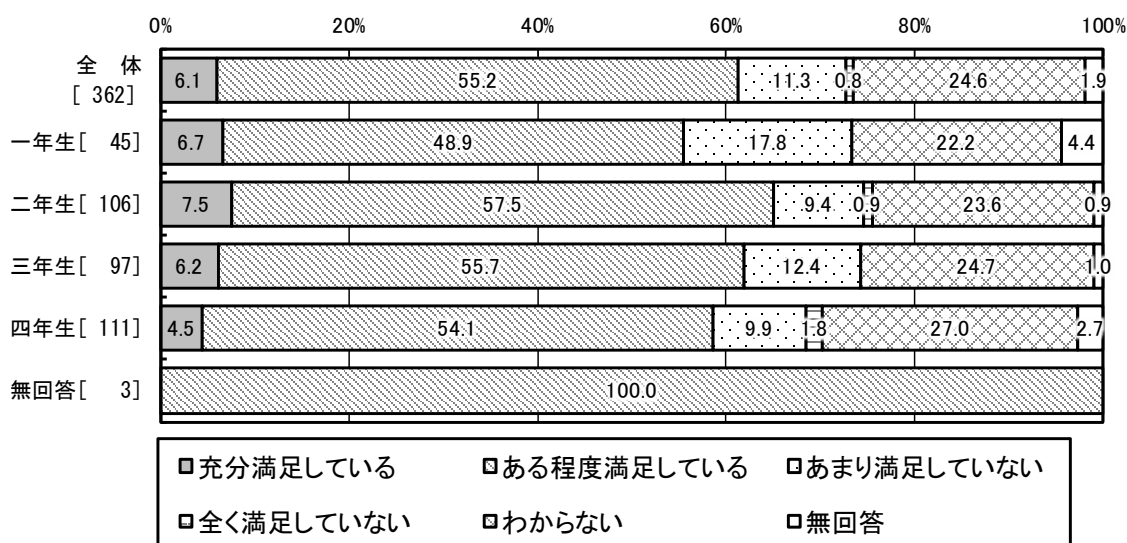
#### < 学年別 >

#### 3. 保護者の方々と本学の接点についてお伺いします

(3) 本学からの情報公開（ホームページへの掲載事項、各種ご案内）の頻度等について満足しておられますか

	充分満足している	ある程度満足している	あまり満足していない	全く満足していない	わからない	無回答	肯定的意見
全体 [ 362 ]	6.1	55.2	11.3	0.8	24.6	1.9	61.3
一年生 [ 45 ]	6.7	48.9	17.8	—	22.2	4.4	55.6
二年生 [ 106 ]	7.5	57.5	9.4	0.9	23.6	0.9	65.1
三年生 [ 97 ]	6.2	55.7	12.4	—	24.7	1.0	61.9
四年生 [ 111 ]	4.5	54.1	9.9	1.8	27.0	2.7	58.6
無回答 [ 3 ]	—	100.0	—	—	—	—	100.0

(3) 本学からの情報公開（ホームページへの掲載事項、各種ご案内）の頻度等について満足しておられますか

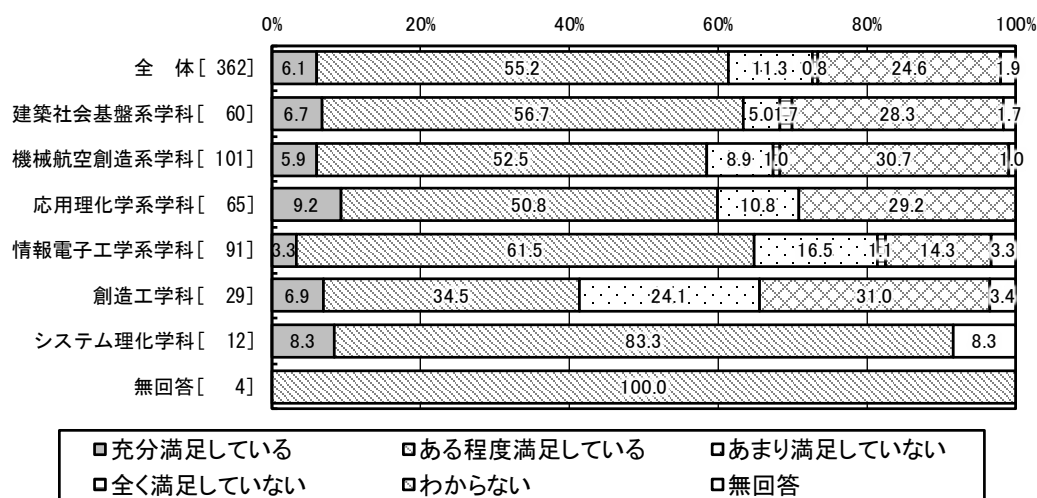


< 学 科 別 >

(3) 本学からの情報公開（ホームページへの掲載事項、各種ご案内）の頻度等について満足しておられますか

	充分満足している	ある程度満足している	あまり満足していない	全く満足していない	わからない	無回答	肯定的意見
全 体 [ 362 ]	6.1	55.2	11.3	0.8	24.6	1.9	61.3
建築社会基盤系学科 [ 60 ]	6.7	56.7	5.0	1.7	28.3	1.7	63.3
機械航空創造系学科 [ 101 ]	5.9	52.5	8.9	1.0	30.7	1.0	58.4
応用理化学系学科 [ 65 ]	9.2	50.8	10.8	—	29.2	—	60.0
情報電子工学系学科 [ 91 ]	3.3	61.5	16.5	1.1	14.3	3.3	64.8
創造工学科 [ 29 ]	6.9	34.5	24.1	—	31.0	3.4	41.4
システム理化学科 [ 12 ]	8.3	83.3	—	—	—	8.3	91.7
無回答 [ 4 ]	—	100.0	—	—	—	—	100.0

(3) 本学からの情報公開（ホームページへの掲載事項、各種ご案内）の頻度等について満足しておられますか

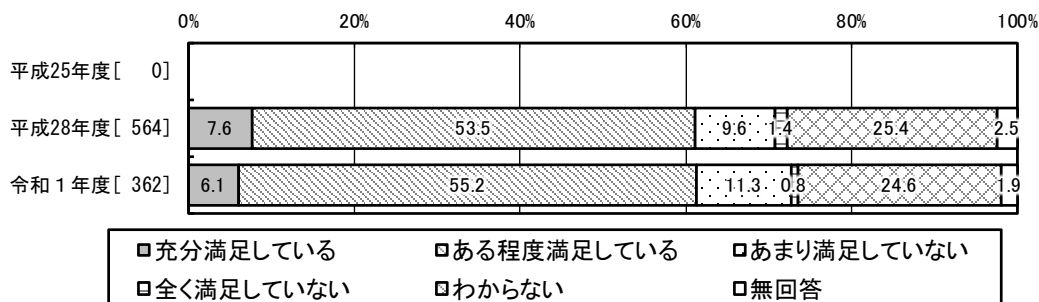


< これまでの調査との比較 >

(3) 本学からの情報公開（ホームページへの掲載事項、各種ご案内）の頻度等について満足しておられますか

	充分満足している	ある程度満足している	あまり満足していない	全く満足していない	わからない	無回答	肯定的意見
平成25年度 [ 0 ]	—	—	—	—	—	—	0.0
平成28年度 [ 564 ]	7.6	53.5	9.6	1.4	25.4	2.5	61.2
令和1年度 [ 362 ]	6.1	55.2	11.3	0.8	24.6	1.9	61.3

(3) 本学からの情報公開（ホームページへの掲載事項、各種ご案内）の頻度等について満足しておられますか



#### (4) 本学から受けたい情報の種類等

「本学からどのような情報の発信を希望されますか」との設問に対しては、「就職・進学状況」が77.9%で突出して高く、次いで「研究の内容」30.4%、「学生の成績」30.1%となっている。

項目別・学年別でみた最も高い値は、「学生の成績」は一年生が46.7%、「就職・進学状況」は二年生が80.2%、「研究の内容」は四年生が42.3%、「教育環境」は一年生が35.6%となっている。

参考までに学科別の比較も次ページに掲載している。

これまでの調査との比較でみると、「教育の環境」について、平成25年度21.4%が今回調査では27.9%まで高くなっている。また、「学生の成績」については、平成25年度39.5%が今回調査では30.1%まで低下している。

自由記述では、学生の出席状況、学生生活(各種行事含む)等に関する情報、就職関連情報、留学関連情報等を要望する意見が記載されている。<自由記述別冊>参照

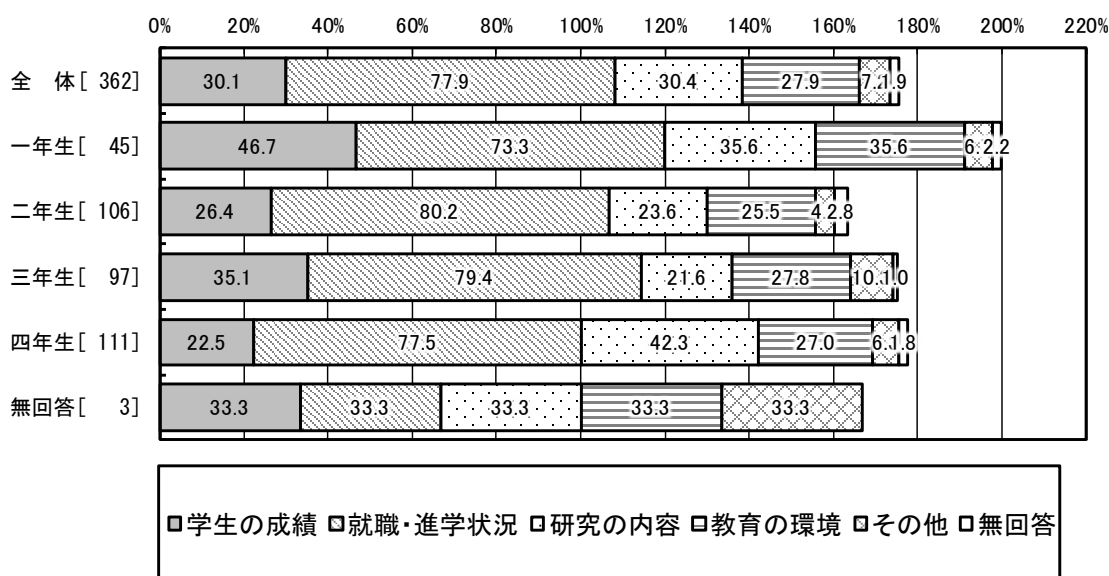
#### <学年別>

##### 3. 保護者の方々と本学の接点についてお伺いします

##### (4) 本学からどのような情報の発信を希望されますか

※項目で一番割合が高い学年のセルに網掛け	学生の成績	就職・進学状況	研究の内容	教育の環境	その他	無回答
全体[362]	30.1	77.9	30.4	27.9	7.2	1.9
一年生[45]	46.7	73.3	35.6	35.6	6.7	2.2
二年生[106]	26.4	80.2	23.6	25.5	4.7	2.8
三年生[97]	35.1	79.4	21.6	27.8	10.3	1.0
四年生[111]	22.5	77.5	42.3	27.0	6.3	1.8
無回答[3]	33.3	33.3	33.3	33.3	33.3	—

(4) 本学からどのような情報の発信を希望されますか

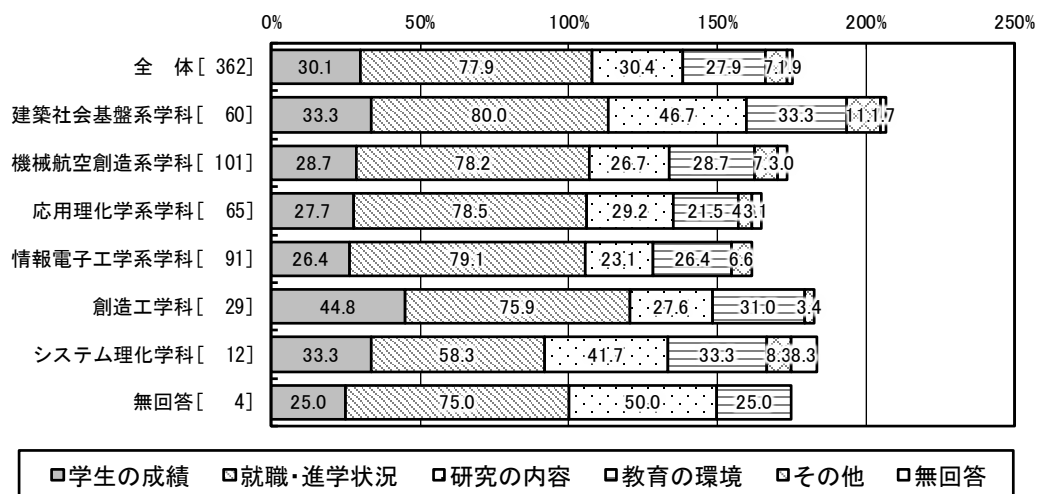


< 学科別 >

(4) 本学からどのような情報の発信を希望されますか

	学生の成績	就職・進学状況	研究の内容	教育の環境	その他	無回答
全体 [ 362 ]	30.1	77.9	30.4	27.9	7.2	1.9
建築社会基盤系学科 [ 60 ]	33.3	80.0	46.7	33.3	11.7	1.7
機械航空創造系学科 [ 101 ]	28.7	78.2	26.7	28.7	7.9	3.0
応用理化学系学科 [ 65 ]	27.7	78.5	29.2	21.5	4.6	3.1
情報電子工学系学科 [ 91 ]	26.4	79.1	23.1	26.4	6.6	—
創造工学科 [ 29 ]	44.8	75.9	27.6	31.0	3.4	—
システム理化学科 [ 12 ]	33.3	58.3	41.7	33.3	8.3	8.3
無回答 [ 4 ]	25.0	75.0	50.0	25.0	—	—

(4) 本学からどのような情報の発信を希望されますか

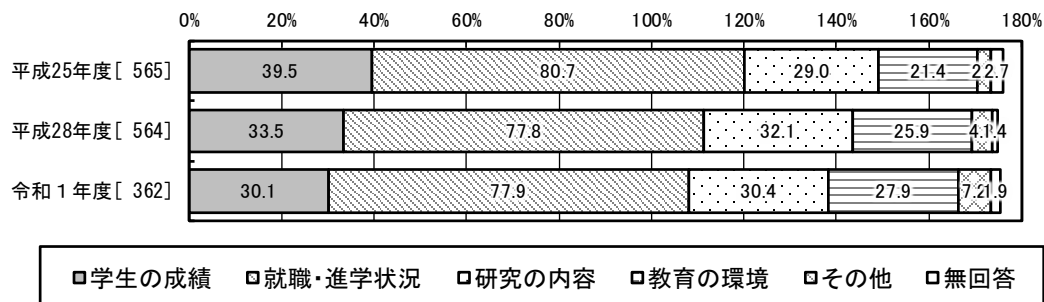


< これまでの調査との比較 >

(4) 本学からどのような情報の発信を希望されますか

	学生の成績	就職・進学状況	研究の内容	教育の環境	その他	無回答
平成25年度 [ 565 ]	39.5	80.7	29.0	21.4	2.8	2.7
平成28年度 [ 564 ]	33.5	77.8	32.1	25.9	4.3	1.4
令和1年度 [ 362 ]	30.1	77.9	30.4	27.9	7.2	1.9

(4) 本学からどのような情報の発信を希望されますか



## 4. 保護者が考える本学として、今後強化すべき事項

「今後、本学が特に力を入れるべきと考える事項を選択ください」との設問に対して、最も選択割合が高いのは「就職支援」63.3%、次いで「教育(専門的知識・技術)」59.9%、「教育(語学力、コミュニケーション力)」が58.3%となっている。

この上位3項目は一年生から四年生まで共通している。また、各学年の上位4位と5位について数値を白抜きにしてみると、一年生は「国際交流」が40.0%で他の学年と比較して高くなっている。

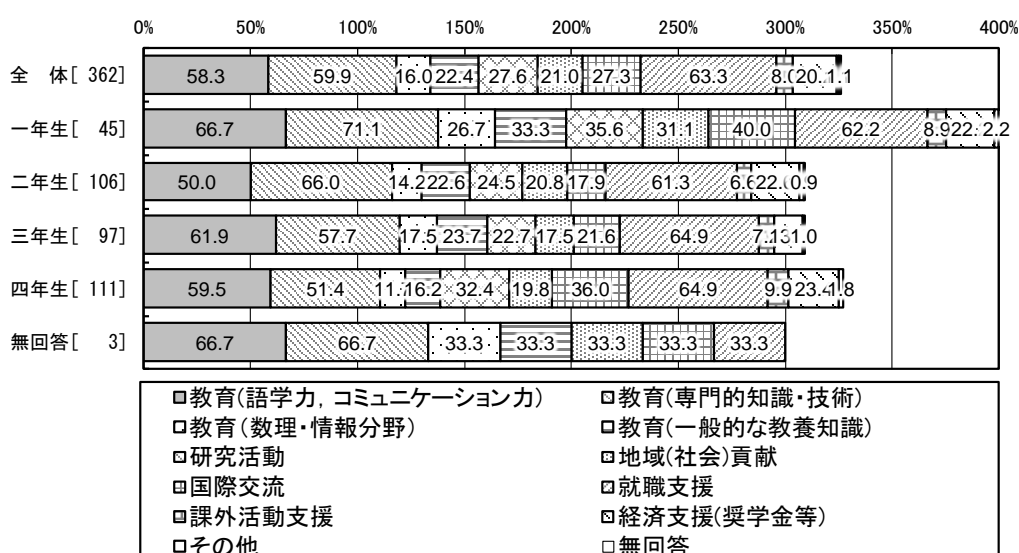
これまでの調査との比較では、大きな傾向の変化は見られないが、「国際交流」(平成25年度23.4%、28年度19.5%、今回27.3%)が増加傾向にある。

### <学年別>

4. 今後、本学が特に力を入れるべきと考える事項を選択ください(複数回答)

	教育(語学力、コミュニケーション力)	教育(専門的知識・技術)	教育(数理・情報分野)	教育(一般的な教養知識)	研究活動	地域(社会)貢献	国際交流	就職支援	課外活動支援	経済支援(奨学金等)	その他	無回答
全体[362]	58.3	59.9	16.0	22.4	27.6	21.0	27.3	63.3	8.0	20.2	1.1	1.1
一年生[45]	66.7	71.1	26.7	33.3	35.6	31.1	40.0	62.2	8.9	22.2	2.2	2.2
二年生[106]	50.0	66.0	14.2	22.6	24.5	20.8	17.9	61.3	6.6	22.6	1.9	0.9
三年生[97]	61.9	57.7	17.5	23.7	22.7	17.5	21.6	64.9	7.2	13.4	1.0	—
四年生[111]	59.5	51.4	11.7	16.2	32.4	19.8	36.0	64.9	9.9	23.4	—	1.8
無回答[3]	66.7	66.7	33.3	33.3	—	33.3	33.3	33.3	—	—	—	—

4. 今後、本学が特に力を入れるべきと考える事項を選択ください(複数回答)

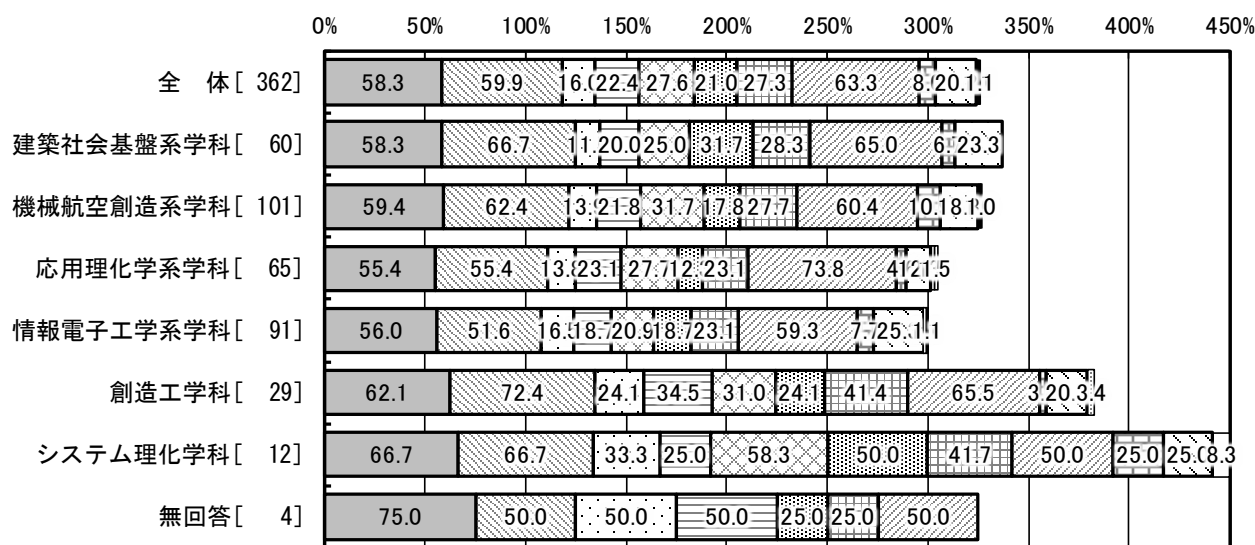


< 学科別 >

4. 今後、本学が特に力を入れるべきと考える事項を選択ください(複数回答)

	力(ミ ニケ シヨ ンコ	教育(語学 力、コ ミュニ ケー ション 力)	知識・技 術)専 門的知 識	教育(数 理・情 報分 野)	教育(一 般的な 教養知 識)	研究活 動	地域(社 会)貢 献	国際交 流	就職支 援	課外活 動支 援	等)経 済支 援(奨 学金 等)	その他	無回 答
全 体 [ 362 ]	58.3	59.9	16.0	22.4	27.6	21.0	27.3	63.3	8.0	20.2	1.1	1.1	
建築社会基盤系学科 [ 60 ]	58.3	66.7	11.7	20.0	25.0	31.7	28.3	65.0	6.7	23.3	—	—	
機械航空創造系学科 [ 101 ]	59.4	62.4	13.9	21.8	31.7	17.8	27.7	60.4	10.9	18.8	1.0	1.0	
応用理化学系学科 [ 65 ]	55.4	55.4	13.8	23.1	27.7	12.3	23.1	73.8	4.6	12.3	1.5	1.5	
情報電子工学系学科 [ 91 ]	56.0	51.6	16.5	18.7	20.9	18.7	23.1	59.3	7.7	25.3	1.1	1.1	
創造工学科 [ 29 ]	62.1	72.4	24.1	34.5	31.0	24.1	41.4	65.5	3.4	20.7	3.4	—	
システム理化学科 [ 12 ]	66.7	66.7	33.3	25.0	58.3	50.0	41.7	50.0	25.0	25.0	—	8.3	
無回答 [ 4 ]	75.0	50.0	50.0	50.0	—	25.0	25.0	50.0	—	—	—	—	

4. 今後、本学が特に力を入れるべきと考える事項を選択ください(複数回答)



- 教育(語学力, コミュニケーション力)
- 教育(専門的知識・技術)
- 教育(数理・情報分野)
- 教育(一般的な教養知識)
- 研究活動
- 地域(社会)貢献
- 国際交流
- 就職支援
- 課外活動支援
- 経済支援(奨学金等)
- その他
- 無回答

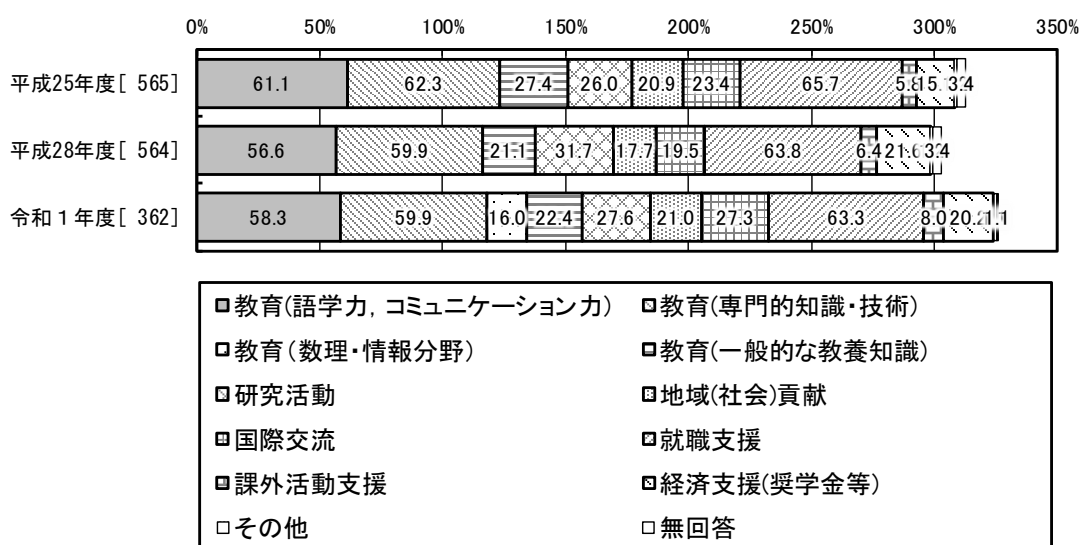


<これまでの調査との比較>

4. 今後、本学が特に力を入れるべきと考える事項を選択ください(複数回答)

	ニ ケ エ 育 育 育 育 識 教 研 地 国 就 課 経 そ 無	教 育 ( 語 学 力 , コ ミ ュ ニ ケ ー シ ョ ン 力 )	術 教 育 ( 専 門 的 知 識 ・ 技 術 )	野 教 育 ( 数 理 ・ 情 報 分 野 )	識 教 育 ( 一 般 的 な 教 養 知 識 )	研 究 活 動	地 域 ( 社 会 )	国 際 交 流	就 職 支 援	課 外 活 動 支 援	経 済 支 援 ( 奨 学 金 等 )	そ の 他	無 回 答
平成25年度[ 565]		61.1	62.3	—	27.4	26.0	20.9	23.4	65.7	5.8	15.6	1.2	3.4
平成28年度[ 564]		56.6	59.9	—	21.1	31.7	17.7	19.5	63.8	6.4	21.6	1.2	3.4
令和1年度[ 362]		58.3	59.9	16.0	22.4	27.6	21.0	27.3	63.3	8.0	20.2	1.1	1.1

4. 今後、本学が特に力を入れるべきと考える事項を選択ください(複数回答)



<その他 自由記述>

学年	学科	4. 今後、本学が特に力を入れるべきと考える事項を選択ください その他
二年生	機械航空創造系学科	健康サポート
二年生	機械航空創造系学科	学生の確保に関する事
三年生	機械航空創造系学科 (夜間主)	県外(都外)の就職支援に「力」を入れてほしい。
一年生	建築社会基盤系学科	室蘭工大の得意分野で知名度も上げて欲しい。

5. 本学に対する意見や要望

本学に対する意見や要望に関しては、120件の自由記述があった。大まかではあるが、便宜的に以下の11の大区分に整理した。本文は<自由記述別冊参照>

<大区分:掲載順>

「情報提供」「学生生活支援」「教育」「就職・進路指導」「大学施設・周辺環境」「知名度・ブランド・評判」「大学運営」「総合」「地域貢献」「その他」「大学への感謝」

---

室蘭工業大学 令和元年度保護者アンケート

集計結果報告書

令和元年 12 月

編著：一般社団法人日本能率協会

---