

室蘭工業大学

平成 28 年度保護者アンケート

集計結果報告書

平成 28 年 12 月

目次

I. 調査の概要	4
1. 子女の学年・学科	4
II. 調査結果の分析	5
2. 本学に関する印象等	5
3. 保護者と本学の接点について	8
4. 本学として強化すべきこと	9
III. 調査集計結果	10
2. 本学に関する印象等	10
(1) 本学の教育活動に関する印象	10
(2) 就職・進路指導に関する本学の取り組みへの印象	12
(3) 課外活動(クラブ・サークル等)に関する本学の支援や援助の印象	14
(4) 本学の地域貢献や社会活動への取り組みに関する印象	16
(5) 本学の経営や財政状況についての認知度	18
(6) 保護者からみた在学生の学生生活満足度	20
(7) 子女の本学入学に対する満足度	22
3. 保護者と本学の接点について	24
(1) 本学のホームページの閲覧状況	24
(2) 本学への来校状況	26
(3) 本学からの情報公開の頻度等	28
(4) 本学から受けたい情報の種類等	30
4. 本学として強化すべきこと	32
(1) 保護者が考える本学として、今後強化すべき事象	32
<参考資料>	35

I. 調査の概要

- ① 実施時期:平成 28 年 9 月～10 月
- ② 対象:室蘭工業大学 在学生保護者 2,674 件(郵送回収方式)
- ③ 回答・回収状況:564 件(回収率:21.1%)
- ④ 回答者内訳:

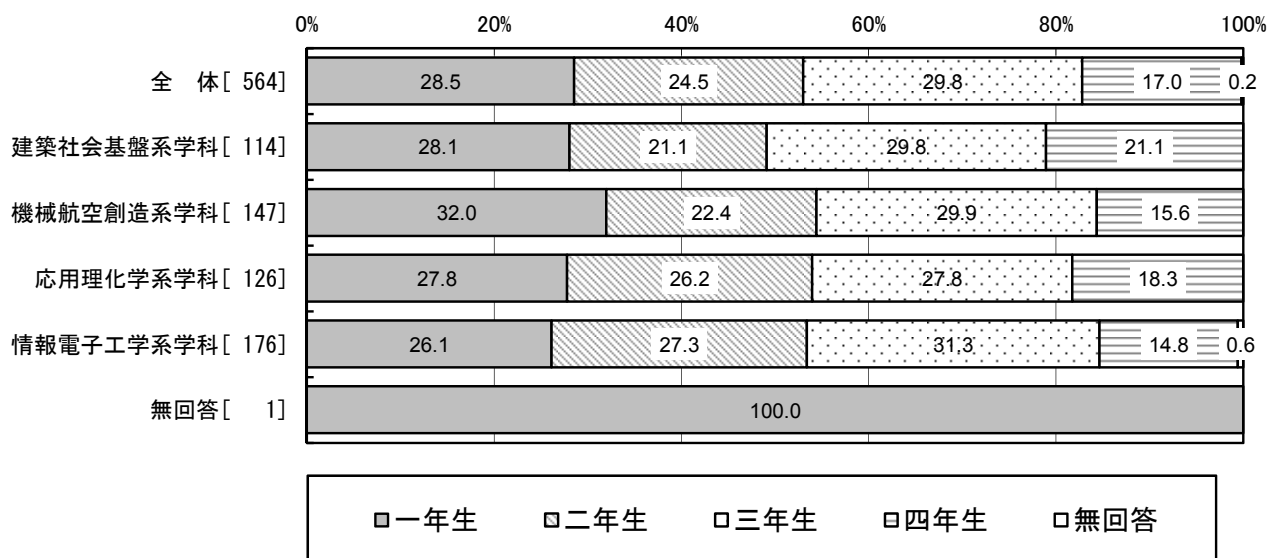
1. 子女の学年・学科

1. ご子女の学年・学科について

(1) 学年

	一年生	二年生	三年生	四年生	無回答
全体[564]	28.5	24.5	29.8	17.0	0.2
建築社会基盤系学科[114]	28.1	21.1	29.8	21.1	—
機械航空創造系学科[147]	32.0	22.4	29.9	15.6	—
応用理化学系学科[126]	27.8	26.2	27.8	18.3	—
情報電子工学系学科[176]	26.1	27.3	31.3	14.8	0.6
無回答[1]	100.0	—	—	—	—

(1) 学年



Ⅱ. 調査結果の分析

2. 本学に関する印象等

(1) 本学の教育活動に関する印象

本学の教育活動に関する印象として、「十分である」「概ね十分である」と回答した在学生の保護者(以下:保護者と記載)の割合は合わせて69.0%となっている。この肯定的意見の割合は一年生から年次が上がるごとに高くなっており、四年生では78.1%となっている。年次が進むほど保護者の理解度が深まっているともいえる。

在学生アンケート(平成27年度実施)の「あなたは、あなたが受講されている授業の内容や進め方について満足していますか」では「全体として満足いくものである」+「満足いくものがやや多い」が73.2%、新入生アンケート(平成28年度実施)の同様の設問では71.7%と概ね同様の傾向となっている。<巻末参考資料(1)-1>

また、これに学生生活の満足度を加えた設問(本学の教育・学習、学生生活への満足度)では、在学生アンケートでは、「満足+やや満足」が76.5%、新入生アンケートでは84.2%と高い数値を示している。<巻末参考資料(1)-2>

(2) 就職・進路指導に関する本学の取り組みへの印象

本学の就職・進路指導に関する印象として、「十分である」「概ね十分である」と回答した保護者の割合は合わせて39.0%となっている。「やや不十分である」「不十分である」との回答割合は合わせて9.5%であり、「わからない」との回答が50.7%を占める。

学年別にみた場合、肯定的意見は四年生が66.7%と突出して高くなっている。

学科別にみると、「建築社会基盤系学科」の肯定割合が51.8%(全体39.0%)で相対的に高くなっている。

在学生アンケートの同様の設問「就職指導や就職オリエンテーションが充実している」について、「あてはまる」「ややあてはまる」という肯定意見が34.6%、「どちらともいえない」が51.8%であった。選択肢が異なる点に留意する必要もあるが、実際の就職活動に直面する学生は厳しく捉えているともいえる。<巻末参考資料(2)>

(3) 課外活動(クラブ・サークル等)に関する本学の支援や援助の印象

本学の課外活動(クラブ・サークル等)に関する支援や援助の印象として、「十分である」「概ね十分である」と回答した保護者の割合は合わせて36.3%となっている。「やや不十分である」「不十分である」との回答割合は合わせて10.3%であり「わからない」との回答が52.5%を占める。学年別にみた場合、肯定的意見は四年生が39.6%で最も高くなっている。

学科別にみると、「建築社会基盤系学科」の肯定割合が42.1%で若干(平均に対して5.8%)高くなっている。

本設問とは観点は異なるが、在学生アンケートの関連設問「あなたは学内のクラブ・サークル活動に参加していますか」について「参加している」割合は平成 27 年度調査において在学生 62.2%であり、平成 24 年度調査以降 60%以上で推移している。

また、平成 28 年度新入生アンケートでは、その参加割合は 79.9%となっている。

<巻末参考資料(3)>

(4) 本学の地域貢献や社会活動への取り組みに関する印象

「本学としての地域貢献や社会活動は十分に行われていると感じますか」との設問に対して、「十分である」「概ね十分である」と回答した保護者の割合は合わせて 49.1%となっている。「やや不十分である」「不十分である」との回答割合は合わせて 4.9%であり、「わからない」との回答が 45.4%となっている。

学年別にみた場合、肯定的意見は二年生が 54.3%で最も高くなっている。

学科別にみると、肯定的意見は応用理化学系学科が 57.9%とかなり高くなっている。

在学生アンケートの同様の設問「本学は地域貢献について積極的だと思いますか」では、「非常に積極的である」+「普通」が 49.0%、新入生アンケートでは 67.5%となっている。(ただし、「普通」を肯定的意見として合算)<巻末参考資料(4)>

(5) 本学の経営や財政状況についての認知度

「本学の経営や財政状況についてご存知ですか」との設問に対して、「よく知っている」「ある程度知っている」と回答した保護者の割合は合わせて 13.1%となっており、「あまり知らない」「全く知らない」との回答割合が合わせて 86.7%を占めている。

在学生アンケートの同様の設問「あなたは本学の財政状況について見たり聞いたりしていますか」では、「良く知っている」+「少しは知っている」が 16.1%、新入生アンケートでは 17.4%となっている。<巻末参考資料(5)>

(6) 保護者からみた在学生の学生生活満足度

「ご子女は、本学での学生生活に満足していると感じますか」との設問に対して、「充分満足している」「ある程度満足している」と回答した保護者の割合は合わせて 87.6%となっている。

学年別にみた場合、肯定的意見の差異は最大 5.3%(一年生 89.4%:二年生 84.1%)であり顕著な差異とは言えない。

学科別にみると、「建築社会基盤系学科」の肯定割合が 93.0%で最も高くなっている。

在学生アンケートの同様の設問「あなたの保護者は、あなたの入学後の本学に満足していると思いますか」では、「満足」+「やや満足」が 81.1%となっており、学生が感じている以上に保護者の満足度は高かったようである。<巻末参考資料(6)>

(7) 子女の本学入学に対する満足度

「保護者として、ご子女が本学に入学されたことについて満足しておられますか」との設問に対して、「充分満足している」「ある程度満足している」と回答した保護者の割合は合わせて 94.0%となっている。

「あまり満足していない」「全く満足していない」との回答割合は合わせて 4.4%(25人)である。

学年別、学科別にみた場合でも肯定的意見の割合に顕著な差異は見られない。

先の分析と同様に在学生アンケート 81.1%と比較すると、保護者の満足度が大きく上回っている。〈巻末参考資料(7)〉

(7)-付問 子女の本学入学に対する不満の理由

「保護者として、ご子女が本学に入学されたことについて満足しておられますか」との設問に対して、「あまり満足していない」「全く満足していない」と回答した保護者の記述では、「進路・就職に関する不安」、「子女の教育・生活情報の不足からくる不安」、「もともとの希望ではなかった」、「立地性」などの記載がある。

3. 保護者と本学の接点について

(1) 本学のホームページの閲覧状況

本学のホームページの閲覧状況について「一回以上見たことがある」と回答した保護者の割合は87.6%となっている。学年別にみると四年生が94.8%と高くなっている。

(2) 本学への来校状況

本学への来校状況については、「一回以上来校したことがある」と回答した保護者の割合は83.3%となっている。二年生が88.4%と若干高くなっている。

(3) 本学からの情報公開の頻度等

「本学からの情報公開（ホームページへの掲載事項、各種ご案内）の頻度等について満足しておられますか」との設問に対して、「充分満足している」「ある程度満足している」と回答した保護者の割合は合わせて61.2%、「あまり満足していない」「全く満足していない」との回答割合は合わせて11.0%、「わからない」が25.4%となっている。

(4) 本学から受けたい情報の種類等

「本学からどのような情報の発信を希望されますか」との設問に対しては、「就職・進学状況」が77.8%で突出して高く、次いで「学生の成績」が33.5%、「研究の内容」32.1%となっている。

学年別にみた場合、「就職・進学状況」に関しては、三年生が86.3%、二年生が77.5%と高くなっている。また、「学生の成績」に関しては一年生が37.9%と他学年と比較して高くなっている。

4. 本学として強化すべきこと

(1) 保護者が考える本学として、今後強化すべき事象

今後、本学が特に力を入れるべきと考える事象について、最も選択割合が高いのは「就職支援」63.8%、次いで「教育(専門的知識・技術)」59.9%、「教育(語学力、コミュニケーション力)」が56.6%で拮抗している。

学年別にみた場合、「就職支援」に関しては、三年生(67.3%)、二年生(65.2%)が高い。

(2) 本学に対する意見や要望

本学に対する意見や要望に関しては、164件の自由記述があった。大まかではあるが、便宜的に以下の7つの大区分に整理した。

<大区分:掲載順>

「情報提供」「教育」「学生生活支援」「総合」「就職・進路指導」「大学施設」

「知名度・ブランド・評判」「地域貢献」「大学運営」「その他」

Ⅲ. 調査集計結果

2. 本学に関する印象等

(1) 本学の教育活動に関する印象

「本学の教育活動は十分に行われていると感じますか」との設問に対して、「十分である」「概ね十分である」と回答した在学生の保護者の割合は合わせて69.0%となっている。「やや不十分である」「不十分である」との回答割合は合わせて4.8%であり、「わからない」との回答が25.0%を占める。

学年別にみた場合、肯定的意見の割合は一年生から年次が上がるごとに高くなっており、「わからない」という回答は、二年生23.2%に対して三年生25.0%と若干の例外も認められるが、年次が上がるごとに低下傾向にあると言えよう。

学科別に見た場合でも差異は5%内外であり顕著な差異は認められない。

前回(平成25年度)との比較でみると、肯定的意見について平成25年度65.5%、今回調査69.0%となっており若干の向上がみられる。

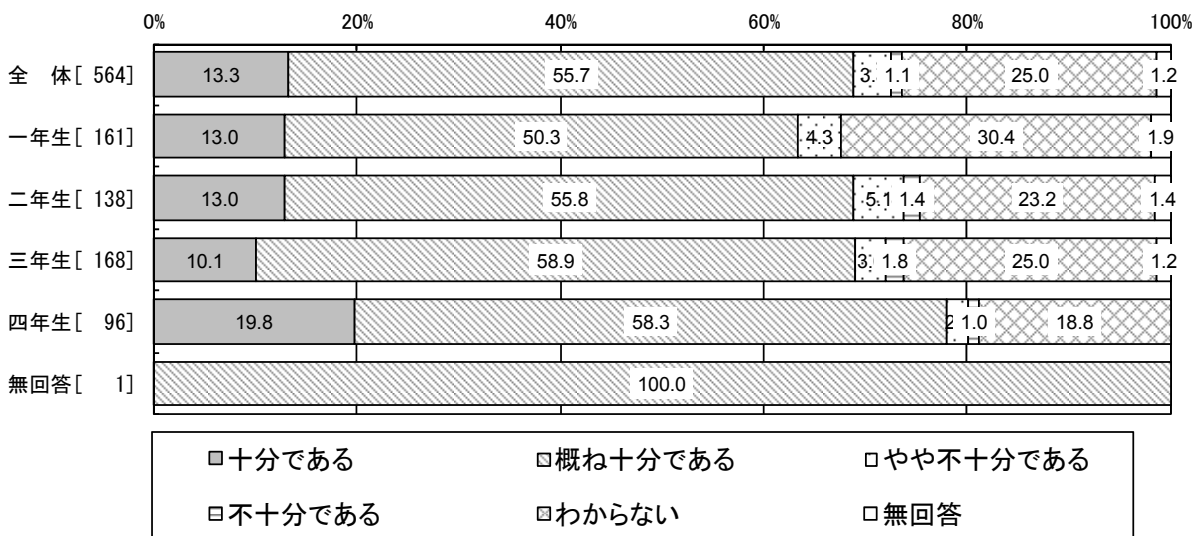
< 学年別 >

2. 本学に関する印象等について

(1) 本学の教育活動は十分に行われていると感じますか

	十分である	概ね十分である	やや不十分である	不十分である	わからない	無回答	肯定的意見
全体[564]	13.3	55.7	3.7	1.1	25.0	1.2	69.0
一年生[161]	13.0	50.3	4.3	—	30.4	1.9	63.4
二年生[138]	13.0	55.8	5.1	1.4	23.2	1.4	68.8
三年生[168]	10.1	58.9	3.0	1.8	25.0	1.2	69.0
四年生[96]	19.8	58.3	2.1	1.0	18.8	—	78.1
無回答[1]	—	100.0	—	—	—	—	100.0

(1) 本学の教育活動は十分に行われていると感じますか



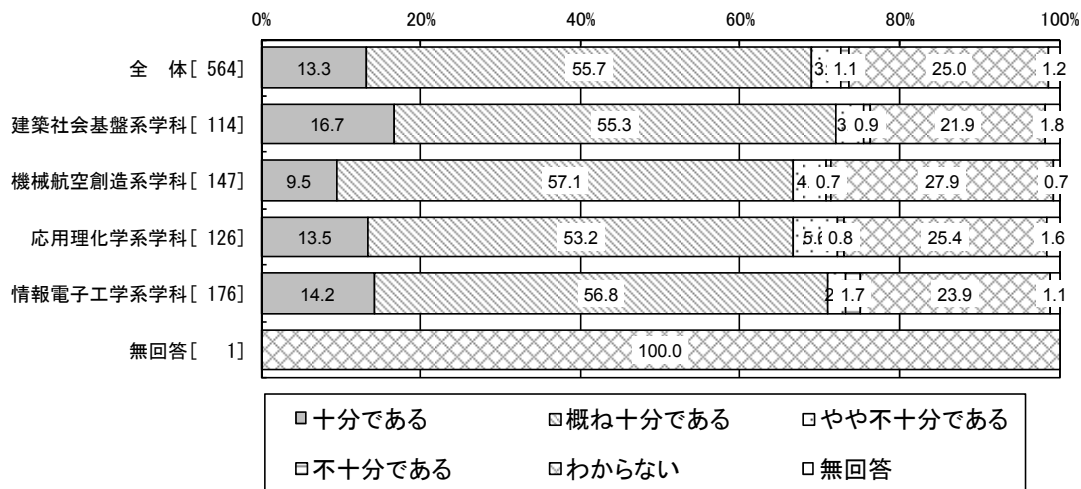
< 学 科 別 >

2. 本学に関する印象等について

(1) 本学の教育活動は十分に行われていると感じますか

	十分である	概ね十分である	やや不十分である	不十分である	わからない	無回答	肯定的意見
全 体 [564]	13.3	55.7	3.7	1.1	25.0	1.2	69.0
建築社会基盤系学科 [114]	16.7	55.3	3.5	0.9	21.9	1.8	71.9
機械航空創造系学科 [147]	9.5	57.1	4.1	0.7	27.9	0.7	66.7
応用理化学系学科 [126]	13.5	53.2	5.6	0.8	25.4	1.6	66.7
情報電子工学系学科 [176]	14.2	56.8	2.3	1.7	23.9	1.1	71.0
無回答 [1]	—	—	—	—	100.0	—	0.0

(1) 本学の教育活動は十分に行われていると感じますか

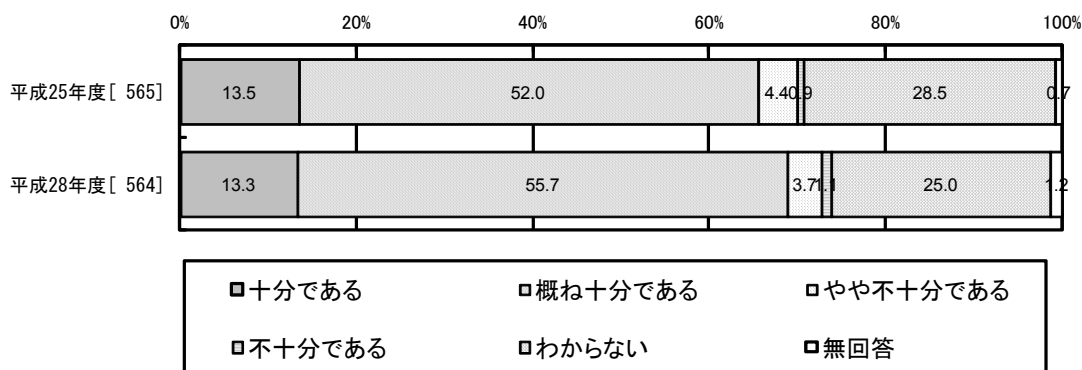


< 前 回 (平 成 2 5 年 度) と の 比 較 >

(1) 本学の教育活動は十分に行われていると感じますか

	十分である	概ね十分である	やや不十分である	不十分である	わからない	無回答	肯定的意見
平成25年度 [565]	13.5	52.0	4.4	0.9	28.5	0.7	65.5
平成28年度 [564]	13.3	55.7	3.7	1.1	25.0	1.2	69.0

(1) 本学の教育活動は十分に行われていると感じますか



(2) 就職・進路指導に関する本学の取り組みへの印象

「就職・進路指導に関する本学の取り組みは十分に行われていると感じますか」との設問に対して、「十分である」「概ね十分である」と回答した保護者の割合は合わせて39.0%となっている。「やや不十分である」「不十分である」との回答割合は合わせて9.5%であり、「わからない」との回答が50.7%を占める。

学年別にみた場合、肯定的意見は四年生が66.7%と突出して高くなっている。

学科別にみると、次ページのとおり「建築社会基盤系学科」の肯定割合が51.8%で最も高くなっており、「応用理化学系学科」が28.6%で最も低くなっている。

前回(平成25年度)との比較でみると、肯定的意見について平成25年度40.9%、今回調査39.0%でほぼ同様の結果となっている。

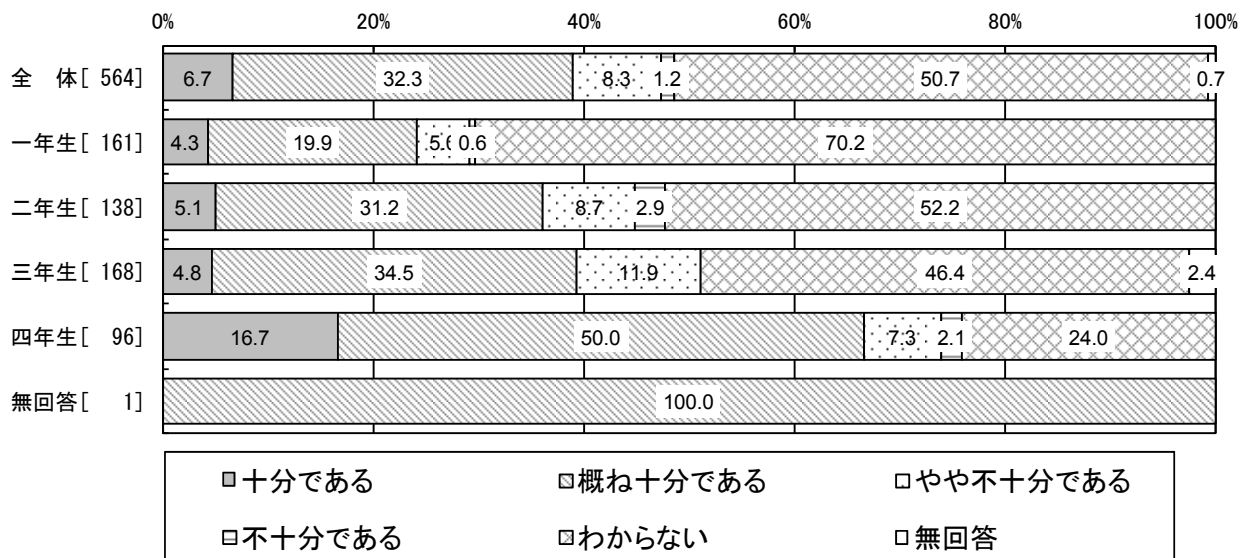
< 学年別 >

2. 本学に関する印象等について

(2) 就職・進路指導に関する本学の取り組みは十分に行われていると感じますか

	十分である	概ね十分である	やや不十分である	不十分である	わからない	無回答	肯定的意見
全体[564]	6.7	32.3	8.3	1.2	50.7	0.7	39.0
一年生[161]	4.3	19.9	5.0	0.6	70.2	—	24.2
二年生[138]	5.1	31.2	8.7	2.9	52.2	—	36.2
三年生[168]	4.8	34.5	11.9	—	46.4	2.4	39.3
四年生[96]	16.7	50.0	7.3	2.1	24.0	—	66.7
無回答[1]	—	100.0	—	—	—	—	100.0

(2) 就職・進路指導に関する本学の取り組みは十分に行われていると感じますか



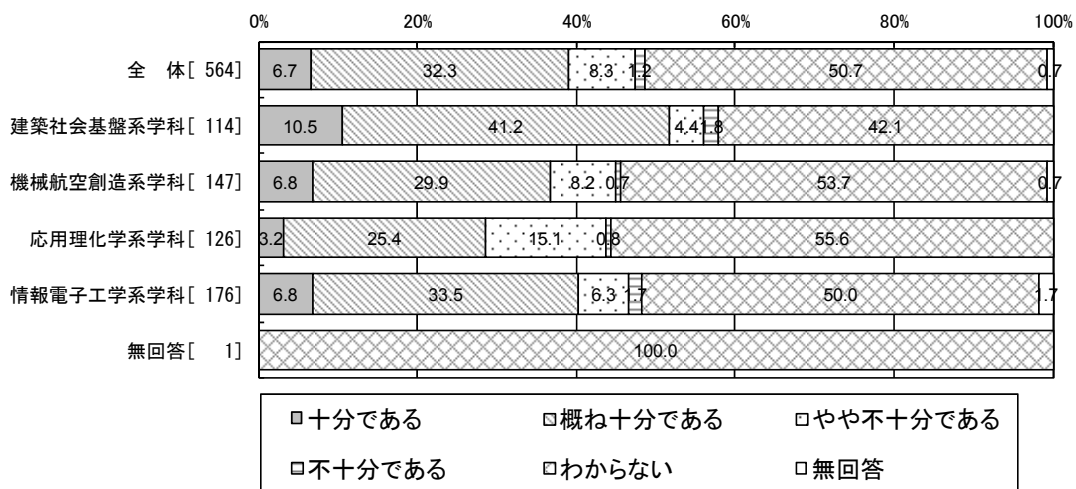
< 学 科 別 >

2. 本学に関する印象等について

(2) 就職・進路指導に関する本学の取り組みは十分に行われていると感じますか

	十分である	概ね十分である	やや不十分である	不十分である	わからない	無回答	肯定的意見
全 体 [564]	6.7	32.3	8.3	1.2	50.7	0.7	39.0
建築社会基盤系学科 [114]	10.5	41.2	4.4	1.8	42.1	—	51.8
機械航空創造系学科 [147]	6.8	29.9	8.2	0.7	53.7	0.7	36.7
応用理化学系学科 [126]	3.2	25.4	15.1	0.8	55.6	—	28.6
情報電子工学系学科 [176]	6.8	33.5	6.3	1.7	50.0	1.7	40.3
無回答 [1]	—	—	—	—	100.0	—	0.0

(2) 就職・進路指導に関する本学の取り組みは十分に行われていると感じますか

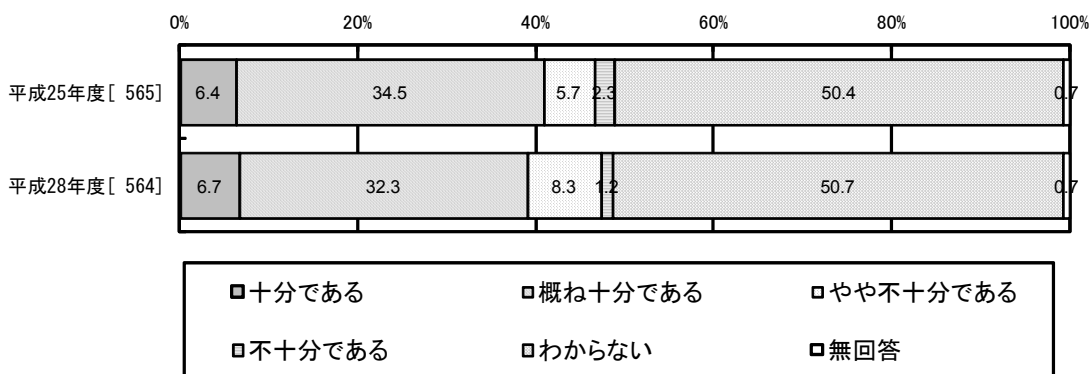


< 前 回 (平 成 2 5 年 度) と の 比 較 >

(2) 就職・進路指導に関する本学の取り組みは十分に行われていると感じますか

	十分である	概ね十分である	やや不十分である	不十分である	わからない	無回答	肯定的意見
平成25年度 [565]	6.4	34.5	5.7	2.3	50.4	0.7	40.9
平成28年度 [564]	6.7	32.3	8.3	1.2	50.7	0.7	39.0

(2) 就職・進路指導に関する本学の取り組みは十分に行われていると感じますか



(3) 課外活動(クラブ・サークル等)に関する本学の支援や援助の印象

「課外活動(クラブ・サークル等)に関する本学の支援や援助は十分に行われていると感じますか」との設問に対して、「十分である」「概ね十分である」と回答した保護者の割合は合わせて36.3%となっている。「やや不十分である」「不十分である」との回答割合は合わせて10.3%であり「わからない」との回答が52.5%を占める。

学年別にみた場合、肯定的意見は四年生が39.6%で最も高くなっている。

学科別にみると、次ページのとおり「建築社会基盤系学科」の肯定割合が若干(平均に対して5.8%)高くなっている。

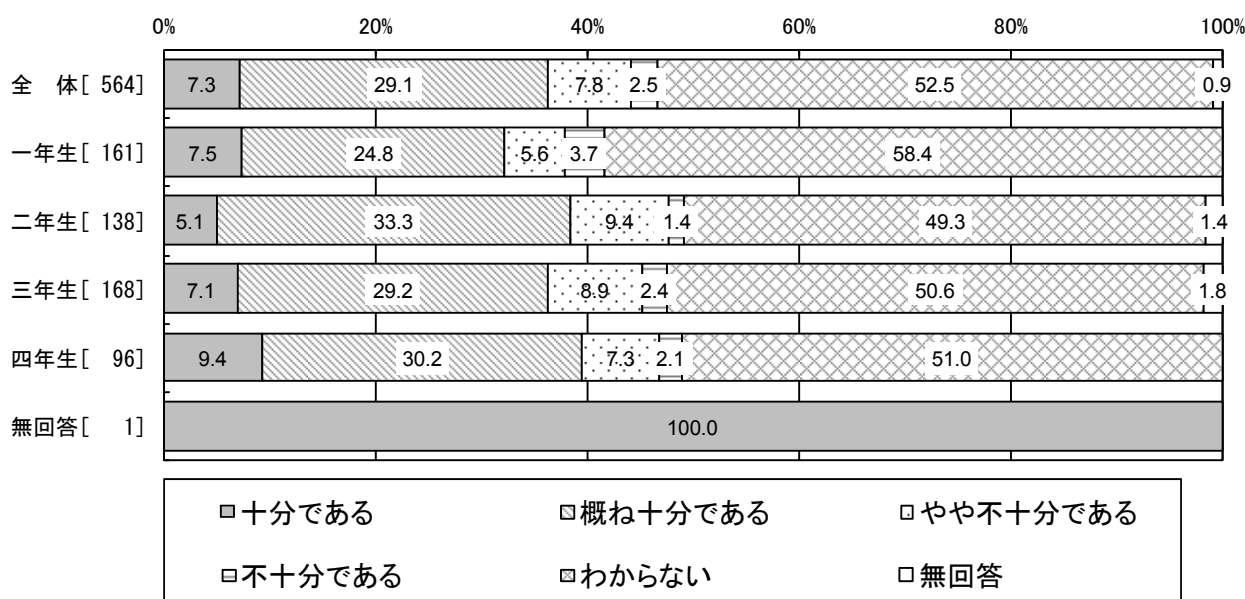
前回(平成25年度)との比較でみると、肯定的意見について平成25年度37.7%、今回調査36.3%でほぼ同様の結果となっている。

< 学年別 >

(3) 課外活動(クラブ・サークル等)に関する本学の支援や援助は十分に行われていると感じますか

	十分である	概ね十分である	やや不十分である	不十分である	わからない	無回答	肯定的意見
全体[564]	7.3	29.1	7.8	2.5	52.5	0.9	36.3
一年生[161]	7.5	24.8	5.6	3.7	58.4	—	32.3
二年生[138]	5.1	33.3	9.4	1.4	49.3	1.4	38.4
三年生[168]	7.1	29.2	8.9	2.4	50.6	1.8	36.3
四年生[96]	9.4	30.2	7.3	2.1	51.0	—	39.6
無回答[1]	100.0	—	—	—	—	—	100.0

(3) 課外活動(クラブ・サークル等)に関する本学の支援や援助は十分に行われていると感じますか

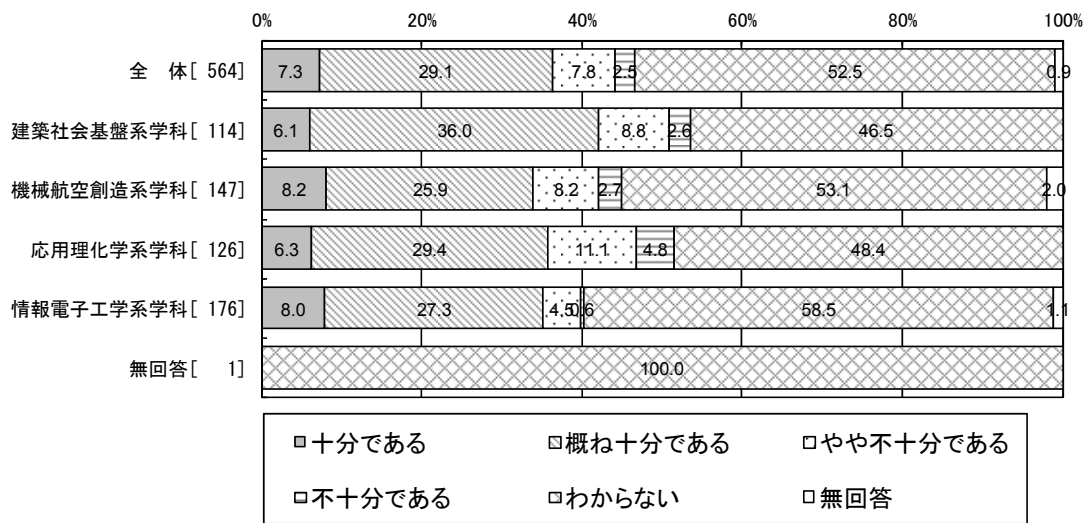


< 学 科 別 >

(3) 課外活動(クラブ・サークル等)に関する本学の支援や援助は十分に行われていると感じますか

	十分である	概ね十分である	やや不十分である	不十分である	わからない	無回答	肯定的意見
全 体[564]	7.3	29.1	7.8	2.5	52.5	0.9	36.3
建築社会基盤系学科[114]	6.1	36.0	8.8	2.6	46.5	—	42.1
機械航空創造系学科[147]	8.2	25.9	8.2	2.7	53.1	2.0	34.0
応用理化学系学科[126]	6.3	29.4	11.1	4.8	48.4	—	35.7
情報電子工学系学科[176]	8.0	27.3	4.5	0.6	58.5	1.1	35.2
無回答[1]	—	—	—	—	100.0	—	0.0

(3)課外活動(クラブ・サークル等)に関する本学の支援や援助は十分に行われていると感じますか

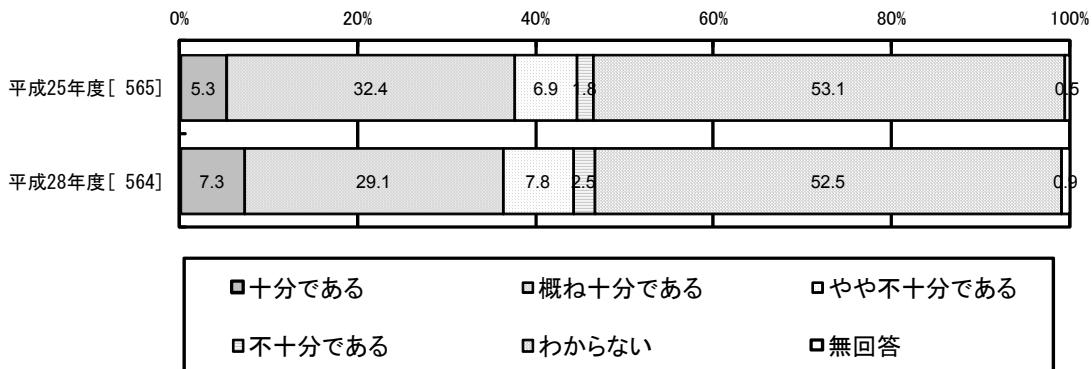


< 前 回 (平 成 2 5 年 度) と の 比 較 >

(3) 課外活動(クラブ・サークル等)に関する本学の支援や援助は十分に行われていると感じますか

	十分である	概ね十分である	やや不十分である	不十分である	わからない	無回答	肯定的意見
平成25年度[565]	5.3	32.4	6.9	1.8	53.1	0.5	37.7
平成28年度[564]	7.3	29.1	7.8	2.5	52.5	0.9	36.3

(3)課外活動(クラブ・サークル等)に関する本学の支援や援助は十分に行われていると感じますか



(4) 本学の地域貢献や社会活動への取り組みに関する印象

「本学としての地域貢献や社会活動は十分に行われていると感じますか」との設問に対して、「十分である」「概ね十分である」と回答した保護者の割合は合わせて49.1%となっている。「やや不十分である」「不十分である」との回答割合は合わせて4.9%であり、「わからない」との回答が45.4%となっている。

学年別にみた場合、肯定的意見は二年生が54.3%で最も高くなっている。

学科別にみると、肯定的意見は応用理化学系学科が57.9%とかなり高くなっている。

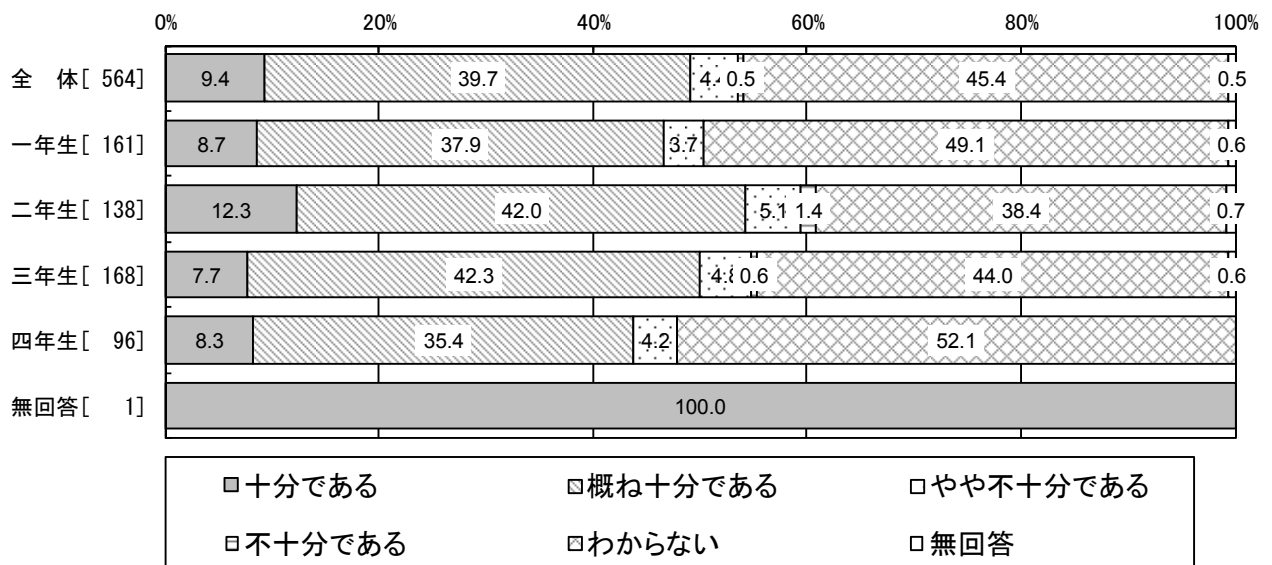
前回(平成25年度)との比較でみると、肯定的意見について平成25年度52.9%、今回調査49.1%となっており若干の低下がみられる。

< 学年別 >

(4) 本学としての地域貢献や社会活動は十分に行われていると感じますか

	十分である	概ね十分である	やや不十分である	不十分である	わからない	無回答	肯定的意見
全体[564]	9.4	39.7	4.4	0.5	45.4	0.5	49.1
一年生[161]	8.7	37.9	3.7	—	49.1	0.6	46.6
二年生[138]	12.3	42.0	5.1	1.4	38.4	0.7	54.3
三年生[168]	7.7	42.3	4.8	0.6	44.0	0.6	50.0
四年生[96]	8.3	35.4	4.2	—	52.1	—	43.8
無回答[1]	100.0	—	—	—	—	—	100.0

(4) 本学としての地域貢献や社会活動は十分に行われていると感じますか

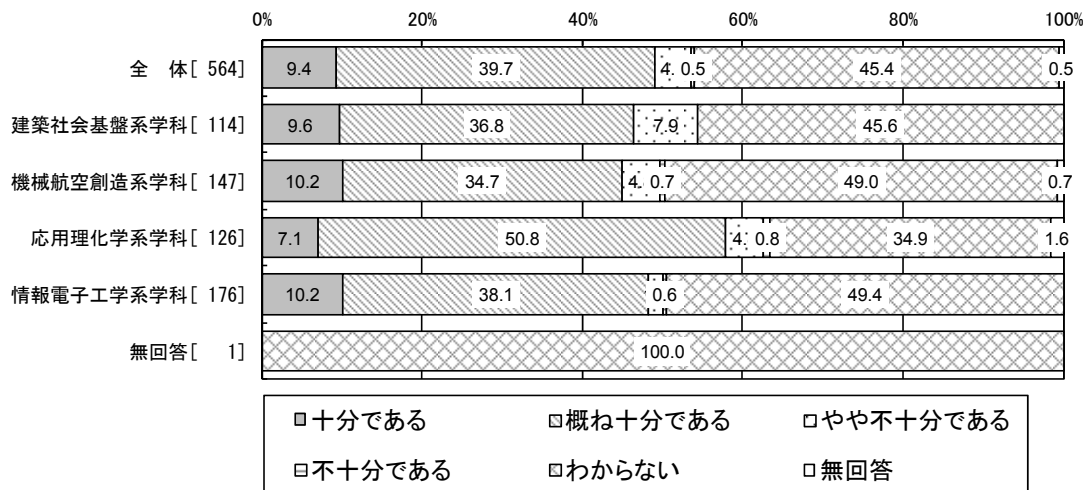


< 学 科 別 >

(4) 本学としての地域貢献や社会活動は十分に行われていると感じますか

	十分である	概ね十分である	やや不十分である	不十分である	わからない	無回答	肯定的意見
全 体[564]	9.4	39.7	4.4	0.5	45.4	0.5	49.1
建築社会基盤系学科[114]	9.6	36.8	7.9	—	45.6	—	46.5
機械航空創造系学科[147]	10.2	34.7	4.8	0.7	49.0	0.7	44.9
応用理化学系学科[126]	7.1	50.8	4.8	0.8	34.9	1.6	57.9
情報電子工学系学科[176]	10.2	38.1	1.7	0.6	49.4	—	48.3
無回答[1]	—	—	—	—	100.0	—	0.0

(4) 本学としての地域貢献や社会活動は十分に行われていると感じますか

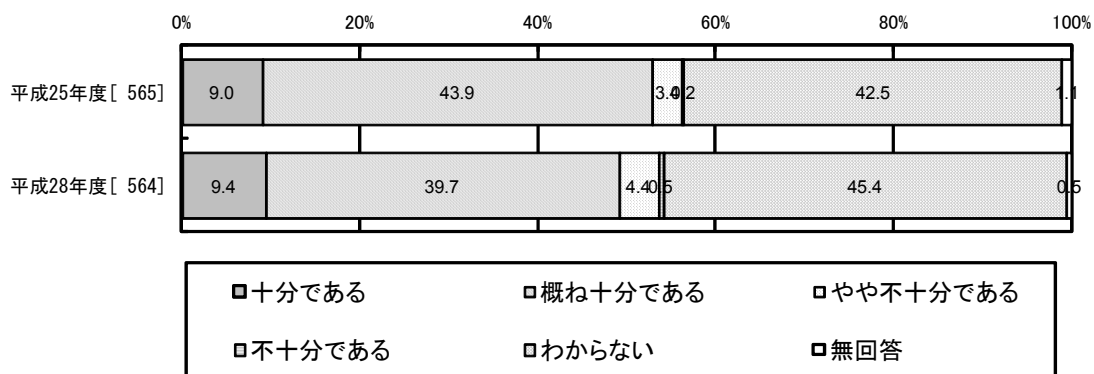


< 前 回 (平 成 2 5 年 度) と の 比 較 >

(4) 本学としての地域貢献や社会活動は十分に行われていると感じますか

	十分である	概ね十分である	やや不十分である	不十分である	わからない	無回答	肯定的意見
平成25年度[565]	9.0	43.9	3.4	0.2	42.5	1.1	52.9
平成28年度[564]	9.4	39.7	4.4	0.5	45.4	0.5	49.1

(4) 本学としての地域貢献や社会活動は十分に行われていると感じますか



(5) 本学の経営や財政状況についての認知度

「本学の経営や財政状況についてご存知ですか」との設問に対して、「よく知っている」「ある程度知っている」と回答した保護者の割合は合わせて13.1%となっており、「あまり知らない」「全く知らない」との回答割合が合わせて86.7%を占めている。

肯定的意見について学年別にみると年次があがるごとに若干の向上がみられる。

肯定的意見の割合は機械航空創造系学科が15.6%、情報電子工学系学科が14.2%と他2学科に比較して若干高くなっている。

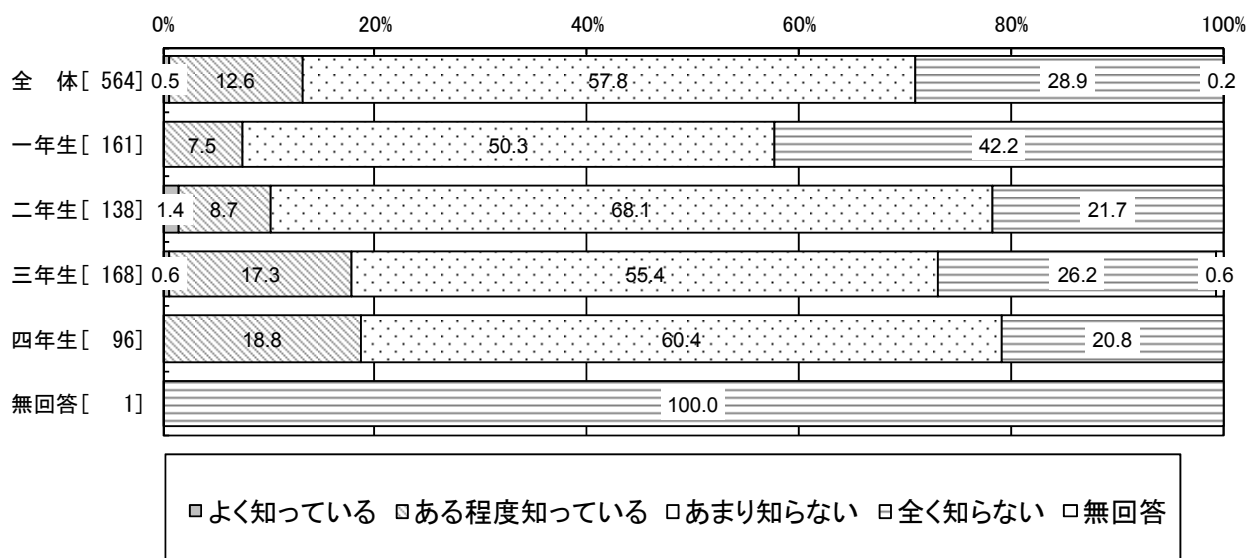
前回(平成25年度)との比較でみると、肯定的意見について平成25年度12.0%、今回調査13.1%でほぼ同様の結果となっている。

< 学年別 >

(5) 本学の経営や財政状況についてご存知ですか

	よく知っている	ある程度知っている	あまり知らない	全く知らない	無回答	肯定的意見
全体[564]	0.5	12.6	57.8	28.9	0.2	13.1
一年生[161]	—	7.5	50.3	42.2	—	7.5
二年生[138]	1.4	8.7	68.1	21.7	—	10.1
三年生[168]	0.6	17.3	55.4	26.2	0.6	17.9
四年生[96]	—	18.8	60.4	20.8	—	18.8
無回答[1]	—	—	—	100.0	—	0.0

(5) 本学の経営や財政状況についてご存知ですか

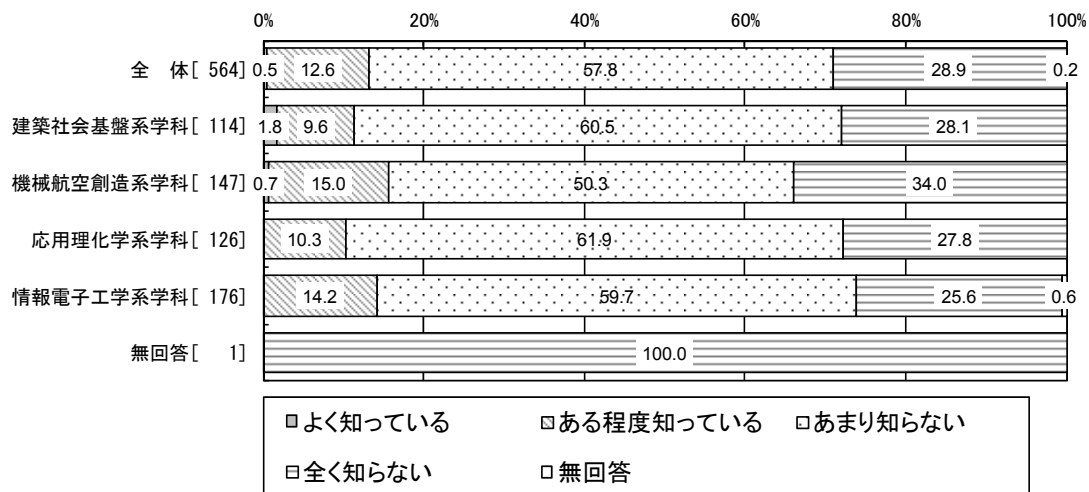


< 学 科 別 >

(5) 本学の経営や財政状況についてご存知ですか

	よく知っている	ある程度知っている	あまり知らない	全く知らない	無回答	肯定的意見
全 体 [564]	0.5	12.6	57.8	28.9	0.2	13.1
建築社会基盤系学科 [114]	1.8	9.6	60.5	28.1	—	11.4
機械航空創造系学科 [147]	0.7	15.0	50.3	34.0	—	15.6
応用理化学系学科 [126]	—	10.3	61.9	27.8	—	10.3
情報電子工学系学科 [176]	—	14.2	59.7	25.6	0.6	14.2
無回答 [1]	—	—	—	100.0	—	0.0

(5) 本学の経営や財政状況についてご存知ですか

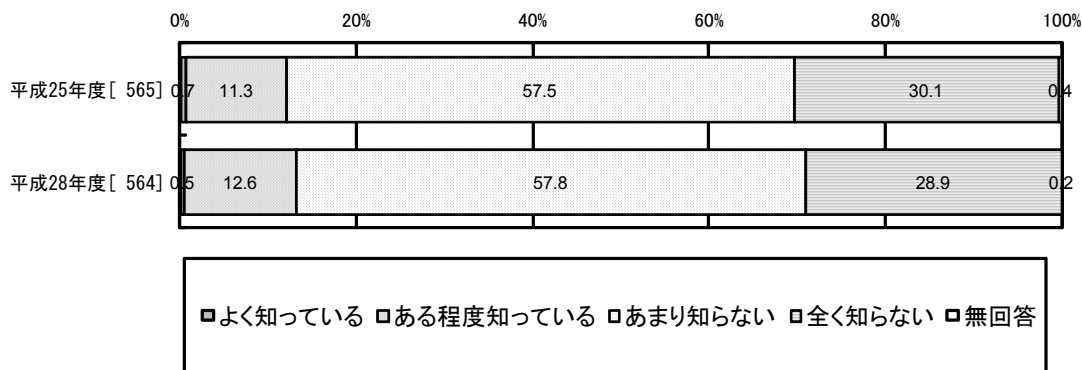


< 前 回 (平 成 2 5 年 度) と の 比 較 >

(5) 本学の経営や財政状況についてご存知ですか

	よく知っている	ある程度知っている	あまり知らない	全く知らない	無回答	肯定的意見
平成25年度 [565]	0.7	11.3	57.5	30.1	0.4	12.0
平成28年度 [564]	0.5	12.6	57.8	28.9	0.2	13.1

(5) 本学の経営や財政状況についてご存知ですか



(6) 保護者からみた在学生の学生生活満足度

「ご子女は、本学での学生生活に満足していると感じますか」との設問に対して、「充分満足している」「ある程度満足している」と回答した保護者の割合は合わせて87.6%となっている。

「あまり満足していない」「全く満足していない」との回答割合は合わせて7.1%であり、そのうち「全く満足していない」との回答は0.5%(3人)のみである。

学年別にみた場合、肯定的意見の差異は最大5.3%(一年生89.4%:二年生84.1%)であり顕著な差異とは言えない。

学科別にみると、次ページのとおり「建築社会基盤系学科」の肯定割合が93.0%で最も高くなっている。

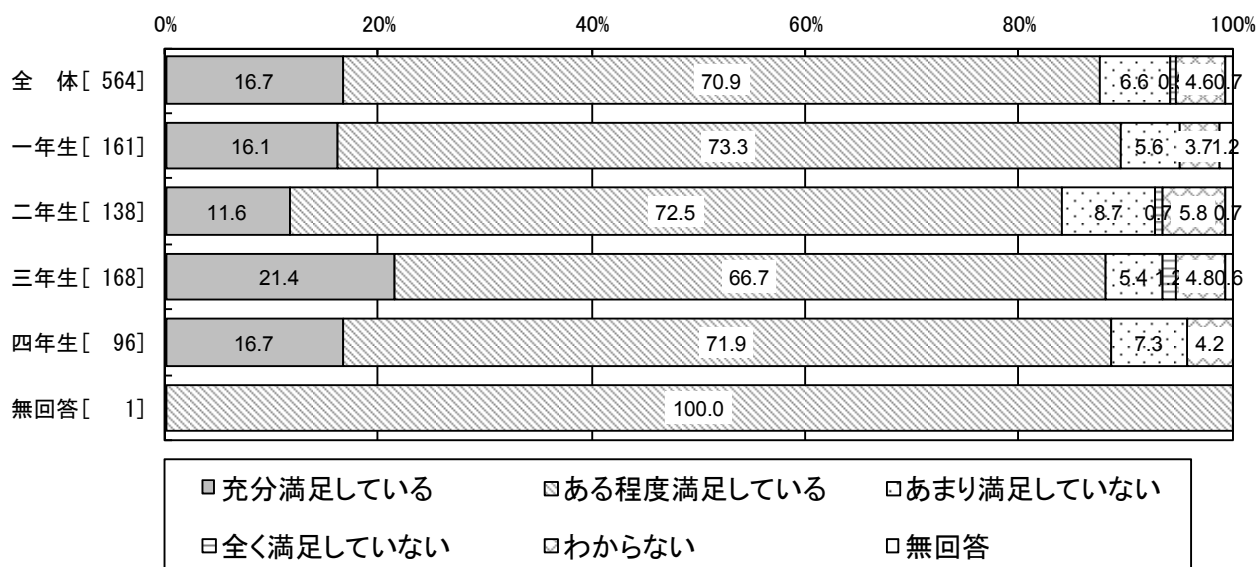
前回(平成25年度)との比較で見ると、肯定的意見について平成25年度86.5%、今回調査87.6%でほぼ同様の結果となっている。

< 学年別 >

(6) ご子女は、本学での学生生活に満足していると感じますか

	充分満足している	ある程度満足している	あまり満足していない	全く満足していない	わからない	無回答	肯定的意見
全体[564]	16.7	70.9	6.6	0.5	4.6	0.7	87.6
一年生[161]	16.1	73.3	5.6	—	3.7	1.2	89.4
二年生[138]	11.6	72.5	8.7	0.7	5.8	0.7	84.1
三年生[168]	21.4	66.7	5.4	1.2	4.8	0.6	88.1
四年生[96]	16.7	71.9	7.3	—	4.2	—	88.5
無回答[1]	—	100.0	—	—	—	—	100.0

(6) ご子女は、本学での学生生活に満足していると感じますか

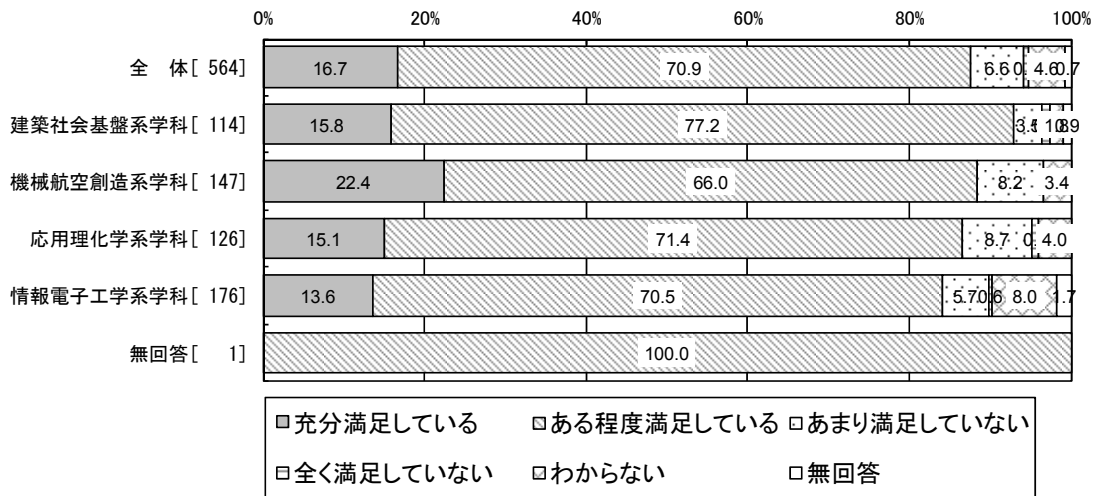


< 学 科 別 >

(6)ご子女は、本学での学生生活に満足していると感じますか

	充分満足している	ある程度満足している	あまり満足していない	全く満足していない	わからない	無回答	肯定的意見
全 体 [564]	16.7	70.9	6.6	0.5	4.6	0.7	87.6
建築社会基盤系学科 [114]	15.8	77.2	3.5	0.9	1.8	0.9	93.0
機械航空創造系学科 [147]	22.4	66.0	8.2	—	3.4	—	88.4
応用理化学系学科 [126]	15.1	71.4	8.7	0.8	4.0	—	86.5
情報電子工学系学科 [176]	13.6	70.5	5.7	0.6	8.0	1.7	84.1
無回答 [1]	—	100.0	—	—	—	—	100.0

(6)ご子女は、本学での学生生活に満足していると感じますか

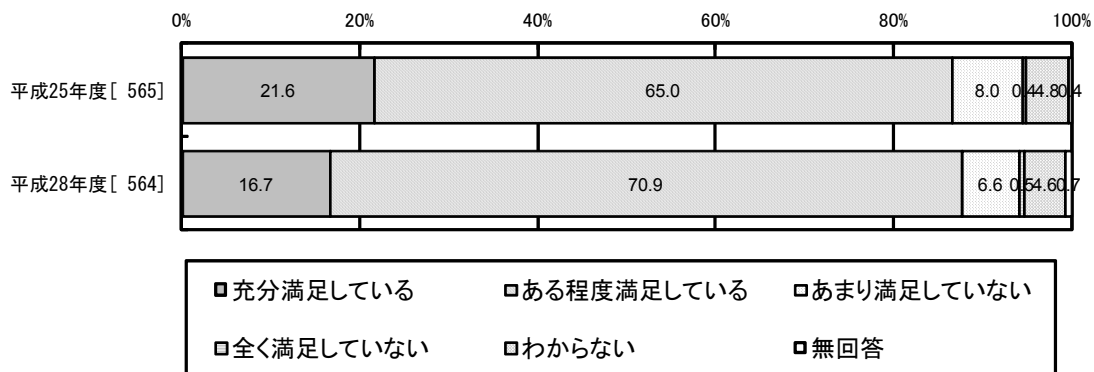


< 前 回 (平 成 2 5 年 度) と の 比 較 >

(6)ご子女は、本学での学生生活に満足していると感じますか

	充分満足している	ある程度満足している	あまり満足していない	全く満足していない	わからない	無回答	肯定的意見
平成25年度 [565]	21.6	65.0	8.0	0.4	4.8	0.4	86.5
平成28年度 [564]	16.7	70.9	6.6	0.5	4.6	0.7	87.6

(6)ご子女は、本学での学生生活に満足していると感じますか



(7) 子女の本学入学に対する満足度

「保護者として、ご子女が本学に入学されたことについて満足しておられますか」との設問に対して、「充分満足している」「ある程度満足している」と回答した保護者の割合は合わせて94.0%となっている。

「あまり満足していない」「全く満足していない」との回答割合は合わせて4.4%(25人)である。

学年別、学科別にみた場合でも肯定的意見の割合に顕著な差異は見られない。

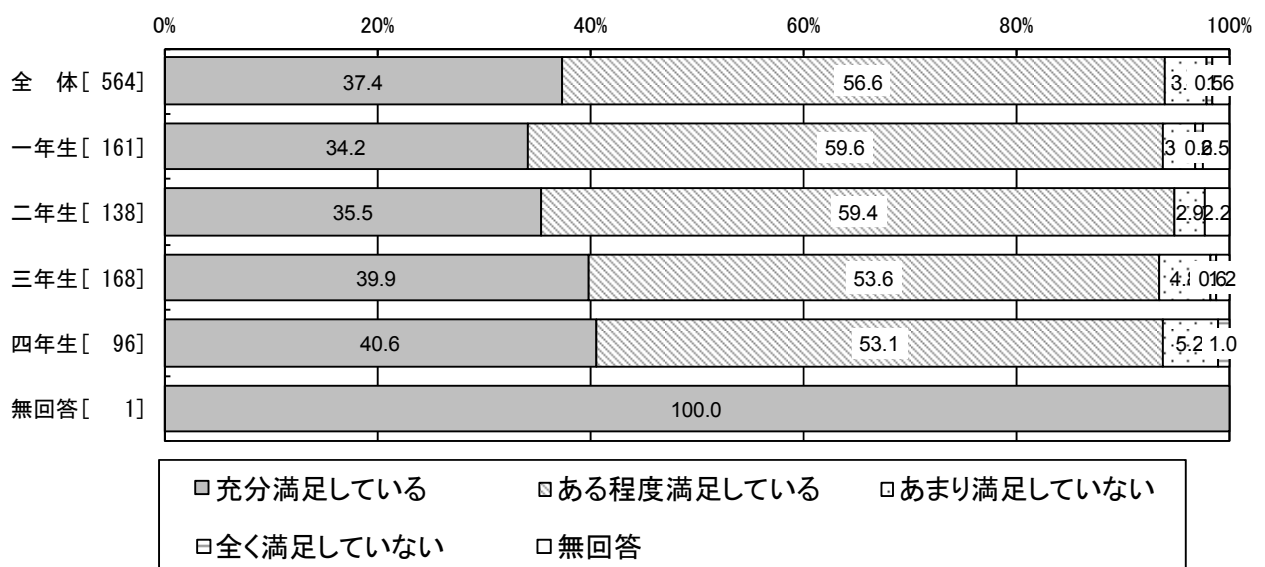
前回(平成25年度)との比較でみると、肯定的意見について平成25年度93.8%、今回調査94.0%でほぼ同様の結果となっている。

<学年別>

(7)保護者として、ご子女が本学に入学されたことについて満足しておられますか

	充分満足している	ある程度満足している	あまり満足していない	全く満足していない	無回答	肯定的意見
全体[564]	37.4	56.6	3.9	0.5	1.6	94.0
一年生[161]	34.2	59.6	3.1	0.6	2.5	93.8
二年生[138]	35.5	59.4	2.9	—	2.2	94.9
三年生[168]	39.9	53.6	4.8	0.6	1.2	93.5
四年生[96]	40.6	53.1	5.2	1.0	—	93.8
無回答[1]	100.0	—	—	—	—	100.0

(7)保護者として、ご子女が本学に入学されたことについて満足しておられますか

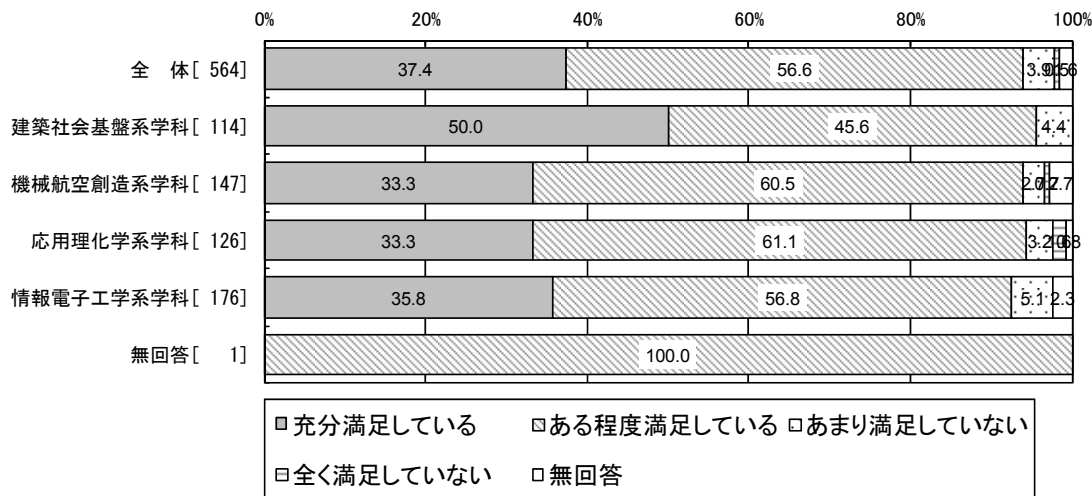


< 学 科 別 >

(7)保護者として、ご子女が本学に入学されたことについて満足しておられますか

	充分満足 している	ある程度 満足して いる	あまり満 足してい ない	全く満足 していな い	無回答	肯定的 意見
全 体[564]	37.4	56.6	3.9	0.5	1.6	94.0
建築社会基盤系学科[114]	50.0	45.6	4.4	—	—	95.6
機械航空創造系学科[147]	33.3	60.5	2.7	0.7	2.7	93.9
応用理化学系学科[126]	33.3	61.1	3.2	1.6	0.8	94.4
情報電子工学系学科[176]	35.8	56.8	5.1	—	2.3	92.6
無回答[1]	—	100.0	—	—	—	100.0

(7)保護者として、ご子女が本学に入学されたことについて満足しておられますか

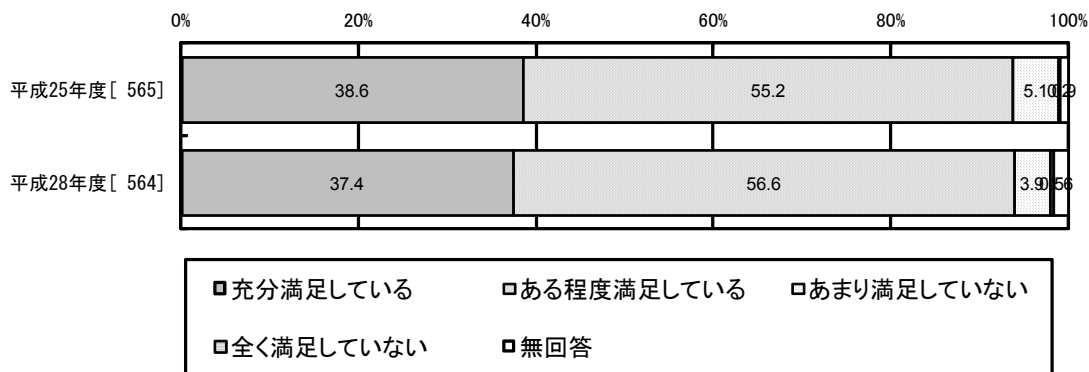


< 前 回 (平 成 2 5 年 度) と の 比 較 >

(7)保護者として、ご子女が本学に入学されたことについて満足しておられますか

	充分満足 している	ある程度 満足して いる	あまり満 足してい ない	全く満足 していな い	無回答	肯定的 意見
平成25年度[565]	38.6	55.2	5.1	0.2	0.9	93.8
平成28年度[564]	37.4	56.6	3.9	0.5	1.6	94.0

(7)保護者として、ご子女が本学に入学されたことについて満足しておられますか



3. 保護者と本学の接点について

(1) 本学のホームページの閲覧状況

「本学のホームページをご覧になったことはありますか」との設問に対して、「一回以上見たことがある」と回答した保護者の割合は87.6%となっている。

学年別にみると四年生が94.8%と高くなっている。

学科別にみると建築社会基盤系学科が90.4%と若干ではあるが他学科に比較すると高くなっている。

前回(平成25年度)との比較でみると、「2回以上ある」という保護者が平成25年度57.2%、今回調査62.9%となっており若干の向上がみられる。

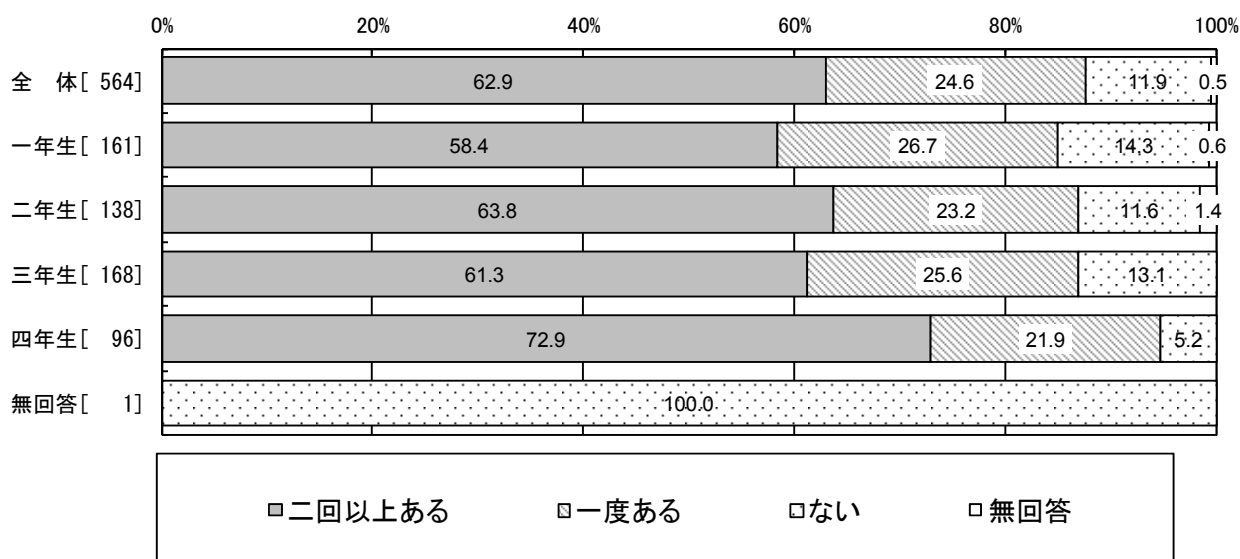
< 学年別 >

3. 保護者の方々と本学の接点についてお伺いします

(1) 本学のホームページをご覧になったことはありますか

	二回以上ある	一度ある	ない	無回答	一回以上ある
全体[564]	62.9	24.6	11.9	0.5	87.6
一年生[161]	58.4	26.7	14.3	0.6	85.1
二年生[138]	63.8	23.2	11.6	1.4	87.0
三年生[168]	61.3	25.6	13.1	—	86.9
四年生[96]	72.9	21.9	5.2	—	94.8
無回答[1]	—	—	100.0	—	0.0

(1) 本学のホームページをご覧になったことはありますか

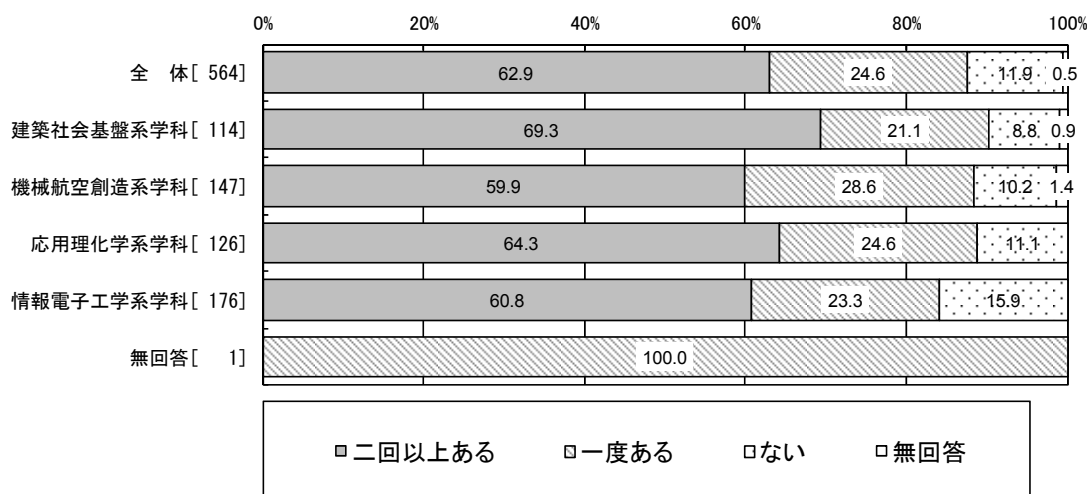


< 学 科 別 >

(1) 本学のホームページをご覧になったことはありますか

	二回以上 ある	一度ある	ない	無回答	一回以上 ある
全 体 [564]	62.9	24.6	11.9	0.5	87.6
建築社会基盤系学科 [114]	69.3	21.1	8.8	0.9	90.4
機械航空創造系学科 [147]	59.9	28.6	10.2	1.4	88.4
応用理化学系学科 [126]	64.3	24.6	11.1	—	88.9
情報電子工学系学科 [176]	60.8	23.3	15.9	—	84.1
無回答 [1]	—	100.0	—	—	100.0

(1) 本学のホームページをご覧になったことはありますか



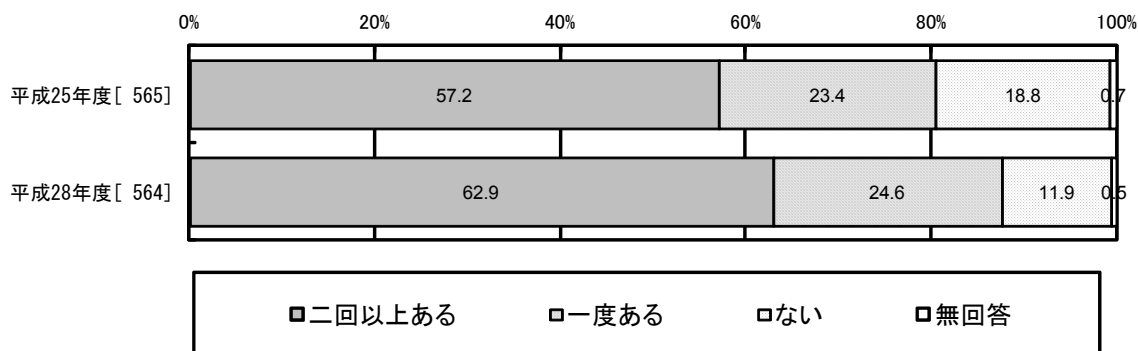
< 前 回 (平 成 2 5 年 度) と の 比 較 >

3. 保護者の方々と本学の接点についてお伺いします

(1) 本学のホームページをご覧になったことはありますか

	二回以上 ある	一度ある	ない	無回答
平成25年度 [565]	57.2	23.4	18.8	0.7
平成28年度 [564]	62.9	24.6	11.9	0.5

(1) 本学のホームページをご覧になったことはありますか



(2) 本学への来校状況

「本学に来校されたことはありますか」との設問に対して、「一回以上来校したことがある」と回答した保護者の割合は83.3%となっている。二年生が88.4%と若干高くなっている。

学科別にみた場合、応用理化学系学科が86.5%であり若干高くなっている。

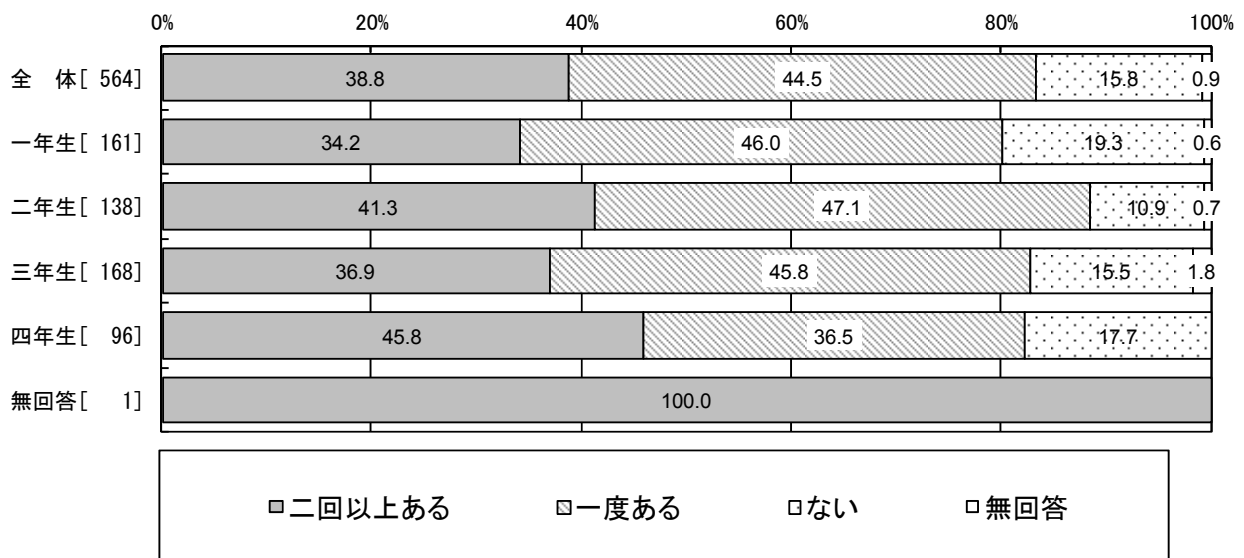
前回(平成25年度)との比較でみると、「一回以上ある」という割合は平成25年度84.1%、今回調査83.3%とほぼ同様の結果となっている。

<学年別>

(2)本学に来校されたことはありますか

	二回以上ある	一度ある	ない	無回答	一回以上ある
全体[564]	38.8	44.5	15.8	0.9	83.3
一年生[161]	34.2	46.0	19.3	0.6	80.1
二年生[138]	41.3	47.1	10.9	0.7	88.4
三年生[168]	36.9	45.8	15.5	1.8	82.7
四年生[96]	45.8	36.5	17.7	—	82.3
無回答[1]	100.0	—	—	—	100.0

(2)本学に来校されたことはありますか

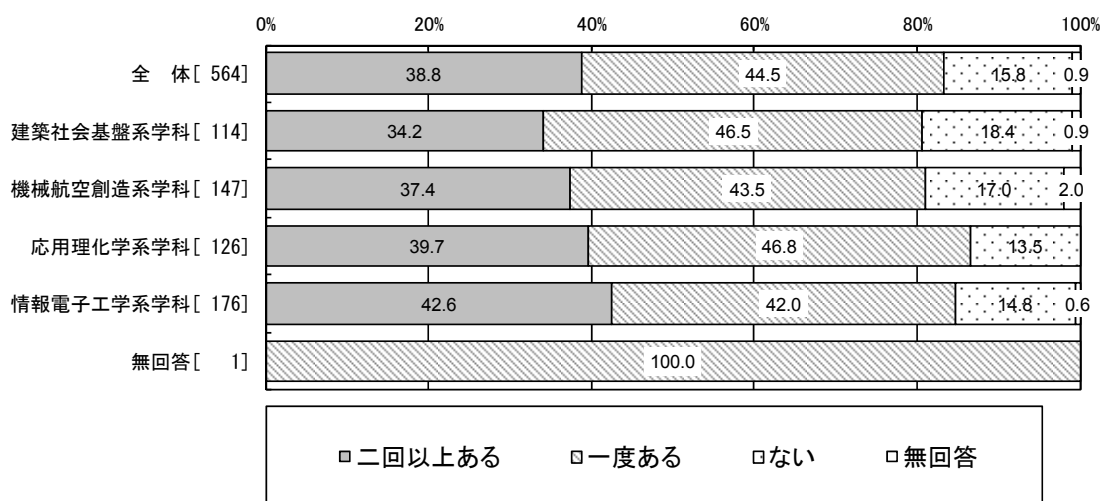


< 学 科 別 >

(2) 本学に来校されたことはありますか

	二回以上ある	一度ある	ない	無回答	一回以上ある
全 体 [564]	38.8	44.5	15.8	0.9	83.3
建築社会基盤系学科 [114]	34.2	46.5	18.4	0.9	80.7
機械航空創造系学科 [147]	37.4	43.5	17.0	2.0	81.0
応用理化学系学科 [126]	39.7	46.8	13.5	—	86.5
情報電子工学系学科 [176]	42.6	42.0	14.8	0.6	84.7
無回答 [1]	—	100.0	—	—	100.0

(2) 本学に来校されたことはありますか

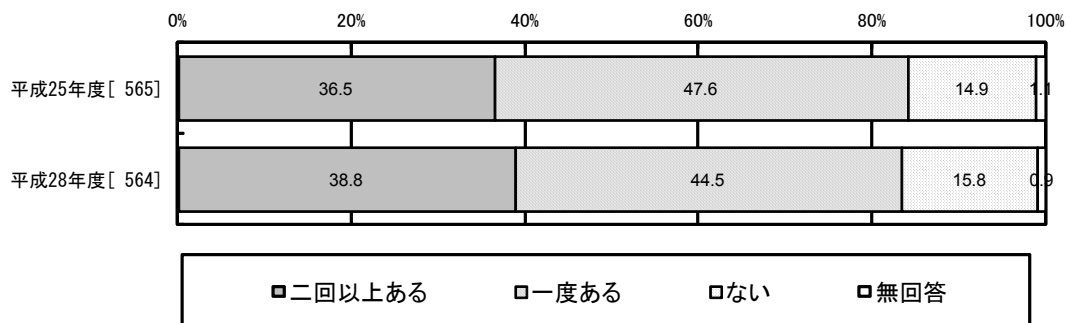


< 前 回 (平 成 2 5 年 度) と の 比 較 >

(2) 本学に来校されたことはありますか

	二回以上ある	一度ある	ない	無回答	一回以上ある
平成25年度 [565]	36.5	47.6	14.9	1.1	84.1
平成28年度 [564]	38.8	44.5	15.8	0.9	83.3

(2) 本学に来校されたことはありますか



(3) 本学からの情報公開の頻度等

「本学からの情報公開（ホームページへの掲載事項、各種ご案内）の頻度等について満足しておられますか」との設問に対して、「充分満足している」「ある程度満足している」と回答した保護者の割合は合わせて61.2%、「あまり満足していない」「全く満足していない」との回答割合は合わせて11.0%、「わからない」が25.4%となっている。

学年別にみた場合、「充分満足している」「ある程度満足している」を合わせた肯定的意見について四年生が76.0%で他学年に比較して高くなっている。

学科別にみた場合では、「建築社会基盤系学科」が肯定的意見の割合が70.2%で他学科に比較して高くなっている。

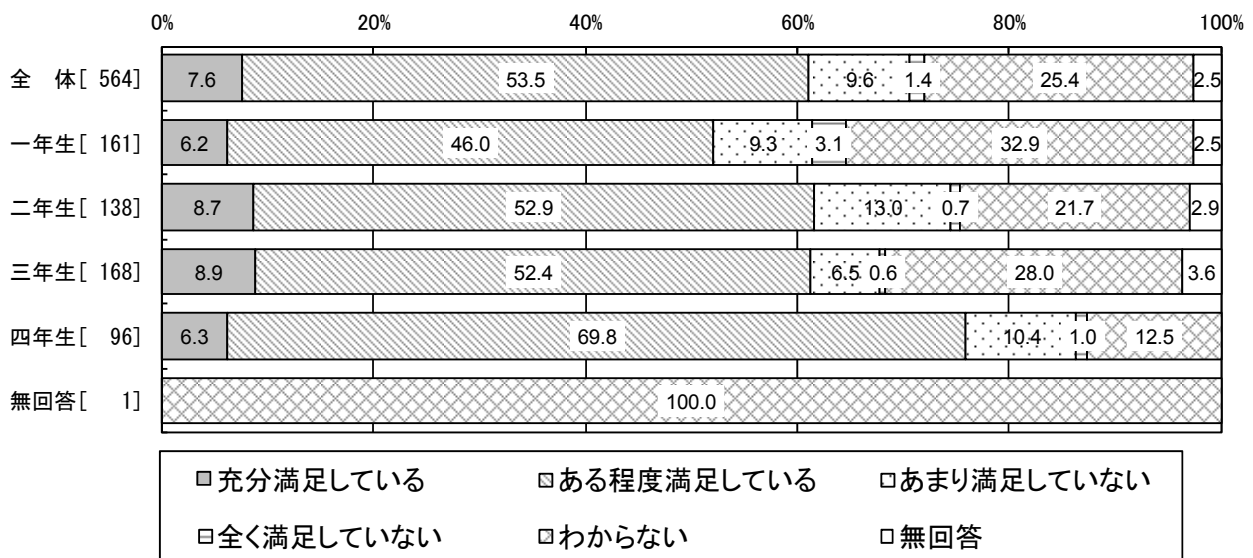
本設問は今回からの設定のため前回との比較はしていない。

< 学年別 >

(3) 本学からの情報公開（ホームページへの掲載事項、各種ご案内）の頻度等について満足しておられますか

	充分満足している	ある程度満足している	あまり満足していない	全く満足していない	わからない	無回答	肯定的意見
全体 [564]	7.6	53.5	9.6	1.4	25.4	2.5	61.2
一年生 [161]	6.2	46.0	9.3	3.1	32.9	2.5	52.2
二年生 [138]	8.7	52.9	13.0	0.7	21.7	2.9	61.6
三年生 [168]	8.9	52.4	6.5	0.6	28.0	3.6	61.3
四年生 [96]	6.3	69.8	10.4	1.0	12.5	—	76.0
無回答 [1]	—	—	—	—	100.0	—	0.0

(3) 本学からの情報公開（ホームページへの掲載事項、各種ご案内）の頻度等について満足しておられますか

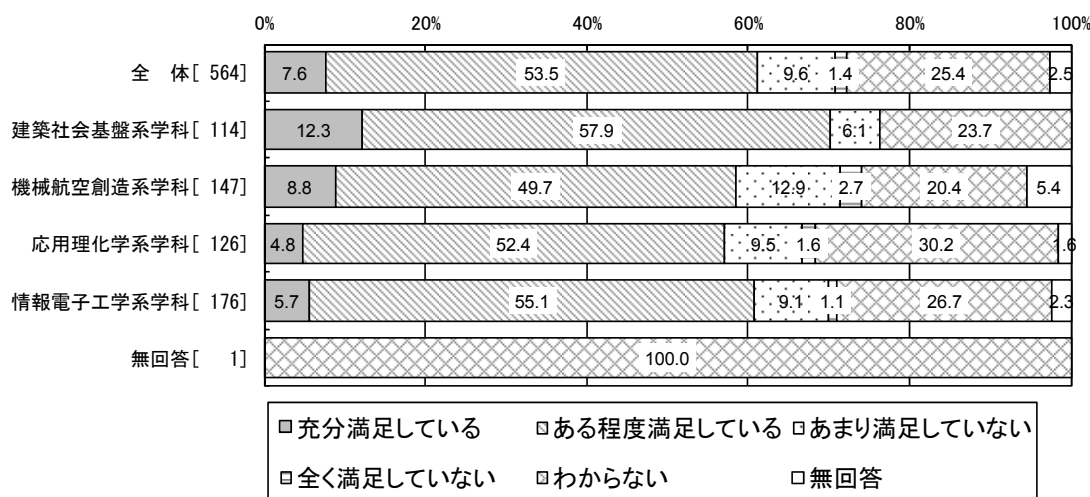


< 学 科 別 >

(3) 本学からの情報公開（ホームページへの掲載事項、各種ご案内）の頻度等について満足しておられますか

	充分満足している	ある程度満足している	あまり満足していない	全く満足していない	わからない	無回答	肯定的意見
全 体[564]	7.6	53.5	9.6	1.4	25.4	2.5	61.2
建築社会基盤系学科[114]	12.3	57.9	6.1	—	23.7	—	70.2
機械航空創造系学科[147]	8.8	49.7	12.9	2.7	20.4	5.4	58.5
応用理化学系学科[126]	4.8	52.4	9.5	1.6	30.2	1.6	57.1
情報電子工学系学科[176]	5.7	55.1	9.1	1.1	26.7	2.3	60.8
無回答[1]	—	—	—	—	100.0	—	0.0

(3) 本学からの情報公開（ホームページへの掲載事項、各種ご案内）の頻度等について満足しておられますか



(4) 本学から受けたい情報の種類等

「本学からどのような情報の発信を希望されますか」との設問に対しては、「就職・進学状況」が77.8%で突出して高く、次いで「学生の成績」が33.5%、「研究の内容」32.1%となっている。

学年別にみた場合、「就職・進学状況」に関しては、三年生が86.3%、二年生が77.5%と高くなっている。また、「学生の成績」に関しては一年生が37.9%と他学年と比較して高くなっている。

学科別では「学生の成績」について「建築社会基盤系学科」が41.2%で最も要望が高い。「就職・進学状況」について「情報電子工学系学科」が83.0%で最も高い。また、「研究の内容」については「応用理化学系学科」が40.5%で最も高くなっている。

前回(平成25年度)との比較でみると、「学生の成績」について平成25年度39.5%、今回調査33.5%で6%低下しているが他の項目については5%以内の変化となっている。

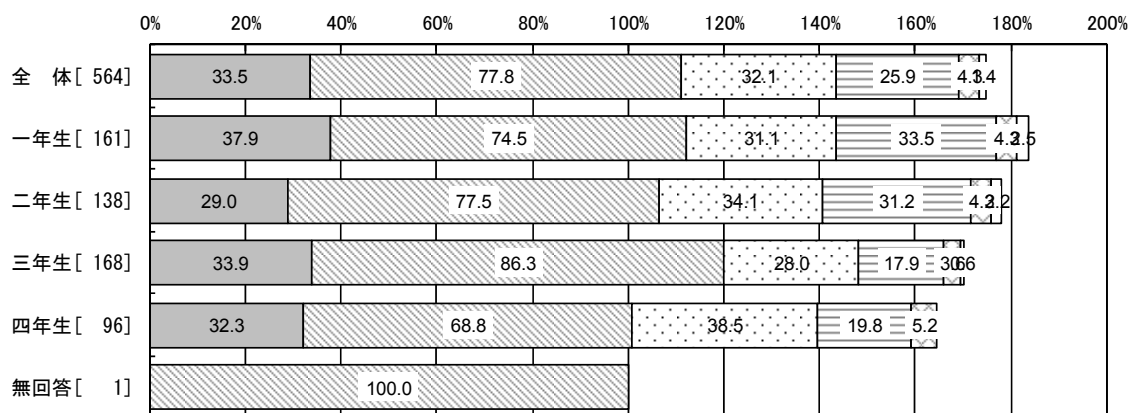
自由記述では、学生の出席状況、学生生活(各種行事含む)等に関する情報、就職関連情報、留学関連情報等を要望する意見が記載されている。

< 学年別 >

(4) 本学からどのような情報の発信を希望されますか

	学生の成績	就職・進学状況	研究の内容	教育の環境	その他	無回答
全体[564]	33.5	77.8	32.1	25.9	4.3	1.4
一年生[161]	37.9	74.5	31.1	33.5	4.3	2.5
二年生[138]	29.0	77.5	34.1	31.2	4.3	2.2
三年生[168]	33.9	86.3	28.0	17.9	3.6	0.6
四年生[96]	32.3	68.8	38.5	19.8	5.2	—
無回答[1]	—	100.0	—	—	—	—

(4) 本学からどのような情報の発信を希望されますか



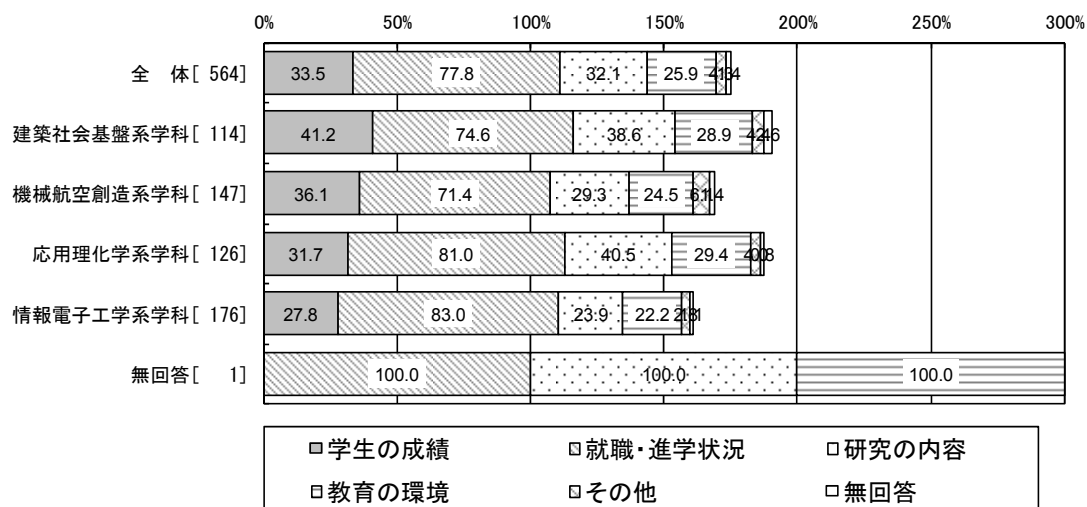
□学生の成績 □就職・進学状況 □研究の内容 □教育の環境 □その他 □無回答

< 学 科 別 >

(4) 本学からどのような情報の発信を希望されますか

	学生の成績	就職・進学状況	研究の内容	教育の環境	その他	無回答
全 体 [564]	33.5	77.8	32.1	25.9	4.3	1.4
建築社会基盤系学科 [114]	41.2	74.6	38.6	28.9	4.4	2.6
機械航空創造系学科 [147]	36.1	71.4	29.3	24.5	6.1	1.4
応用理化学系学科 [126]	31.7	81.0	40.5	29.4	4.0	0.8
情報電子工学系学科 [176]	27.8	83.0	23.9	22.2	2.8	1.1
無回答 [1]	—	100.0	100.0	100.0	—	—

(4) 本学からどのような情報の発信を希望されますか

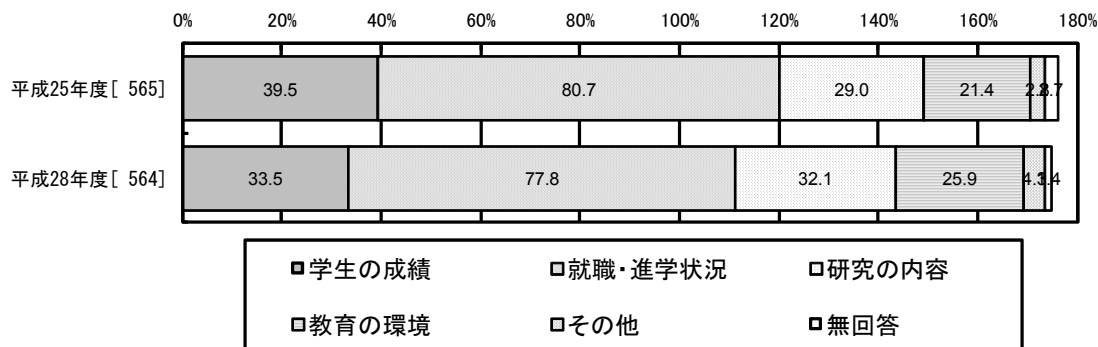


< 前 回 (平 成 2 5 年 度) と の 比 較 >

(4) 本学からどのような情報の発信を希望されますか

	学生の成績	就職・進学状況	研究の内容	教育の環境	その他	無回答
平成25年度 [565]	39.5	80.7	29.0	21.4	2.8	2.7
平成28年度 [564]	33.5	77.8	32.1	25.9	4.3	1.4

(4) 本学からどのような情報の発信を希望されますか



4. 本学として強化すべきこと

(1) 保護者が考える本学として、今後強化すべき事象

「今後、本学が特に力を入れるべきと考える事項を選択ください」との設問に対して、最も選択割合が高いのは「就職支援」63.8%、次いで「教育(専門的知識・技術)」59.9%、「教育(語学力、コミュニケーション力)」が56.6%となっている。

学年別にみた場合、一年生が「教育(専門的知識・技術)」64.0%、「教育(語学力、コミュニケーション力)」62.1%で高くなっている。

学科別にみると、「建築社会基盤系学科」では、「教育(専門的知識・技術)」64.9%、「経済支援(奨学金等)」25.4%が他学科に比較して高くなっている。

また、「応用理化学系学科」では「研究活動」43.7%、「情報電子工学系学科」では「就職支援」68.2%で他学科に関して高くなっている。

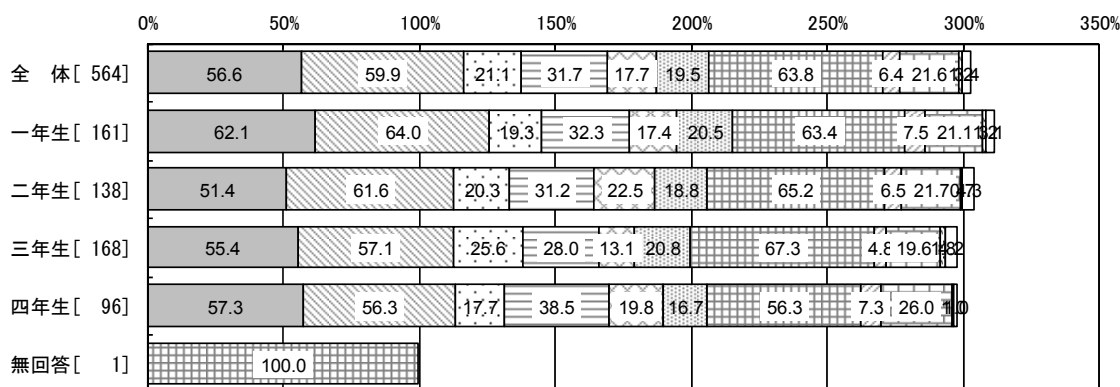
前回(平成25年度)との比較で見ると、大きな傾向の変化は見られないが、「研究活動」(平成25年度26.0%、今回31.7%)、「経済支援(奨学金等)」(平成25年度15.6%、今回21.6%)の2項目について選択割合が上がっている。

< 学年別 >

4. 今後、本学が特に力を入れるべきと考える事項を選択ください(複数回答)

	教育(語学力、コミュニケーション力)	教育(専門的知識・技術)	教育(一般的な教養知識)	研究活動	地域(社会)貢献	国際交流	就職支援	課外活動支援	経済支援(奨学金等)	その他	無回答
全体[564]	56.6	59.9	21.1	31.7	17.7	19.5	63.8	6.4	21.6	1.2	3.4
一年生[161]	62.1	64.0	19.3	32.3	17.4	20.5	63.4	7.5	21.1	1.2	3.1
二年生[138]	51.4	61.6	20.3	31.2	22.5	18.8	65.2	6.5	21.7	0.7	4.3
三年生[168]	55.4	57.1	25.6	28.0	13.1	20.8	67.3	4.8	19.6	1.8	4.2
四年生[96]	57.3	56.3	17.7	38.5	19.8	16.7	56.3	7.3	26.0	1.0	1.0
無回答[1]	-	-	-	-	-	-	100.0	-	-	-	-

4. 今後、本学が特に力を入れるべきと考える事項を選択ください(複数回答)



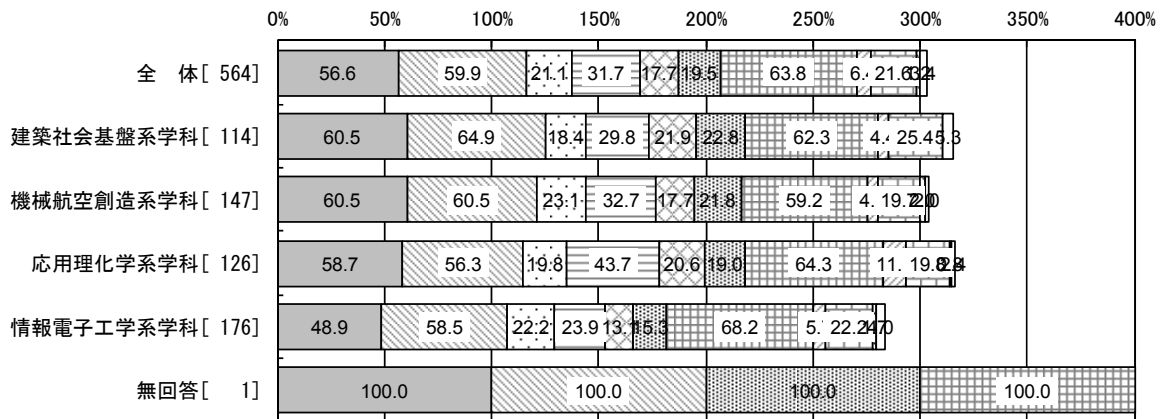
- 教育(語学力、コミュニケーション力)
- 教育(専門的知識・技術)
- 教育(一般的な教養知識)
- 研究活動
- 地域(社会)貢献
- 国際交流
- 就職支援
- 課外活動支援
- 経済支援(奨学金等)
- その他
- 無回答

< 学 科 別 >

4. 今後、本学が特に力を入れるべきと考える事項を選択ください(複数回答)

	力ミ教育(語学力, コミュニケーション)	識教育(専門的知識・技術)	養教育(一般的な教養知識)	研究活動	地域(社会)貢献	国際交流	就職支援	課外活動支援	等経済支援(奨学金)	その他	無回答
全 体[564]	56.6	59.9	21.1	31.7	17.7	19.5	63.8	6.4	21.6	1.2	3.4
建築社会基盤系学科[114]	60.5	64.9	18.4	29.8	21.9	22.8	62.3	4.4	25.4	—	5.3
機械航空創造系学科[147]	60.5	60.5	23.1	32.7	17.7	21.8	59.2	4.8	19.7	2.0	2.0
応用理化学系学科[126]	58.7	56.3	19.8	43.7	20.6	19.0	64.3	11.1	19.8	0.8	2.4
情報電子工学系学科[176]	48.9	58.5	22.2	23.9	13.1	15.3	68.2	5.7	22.2	1.7	4.0
無回答[1]	100.0	100.0	—	—	—	100.0	100.0	—	—	—	—

4. 今後、本学が特に力を入れるべきと考える事項を選択ください(複数回答)



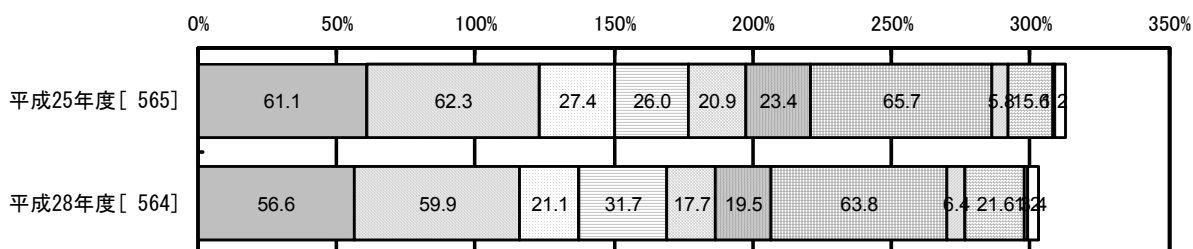
- | | |
|---|---------------------------------------|
| <input type="checkbox"/> 教育(語学力, コミュニケーション) | <input type="checkbox"/> 教育(専門的知識・技術) |
| <input type="checkbox"/> 教育(一般的な教養知識) | <input type="checkbox"/> 研究活動 |
| <input type="checkbox"/> 地域(社会)貢献 | <input type="checkbox"/> 国際交流 |
| <input type="checkbox"/> 就職支援 | <input type="checkbox"/> 課外活動支援 |
| <input type="checkbox"/> 経済支援(奨学金等) | <input type="checkbox"/> その他 |
| <input type="checkbox"/> 無回答 | |

< 前回（平成 25 年度）との比較 >

4. 今後、本学が特に力を入れるべきと考える事項を選択ください(複数回答)

	教育(語学力, コミュニケーション力)	教育(専門的知識・技術)	教育(一般的な教養知識)	研究活動	地域(社会)貢献	国際交流	就職支援	課外活動支援	経済支援(奨学金等)	その他	無回答
平成25年度[565]	61.1	62.3	27.4	26.0	20.9	23.4	65.7	5.8	15.6	1.2	3.4
平成28年度[564]	56.6	59.9	21.1	31.7	17.7	19.5	63.8	6.4	21.6	1.2	3.4

4. 今後、本学が特に力を入れるべきと考える事項を選択ください(複数回答)



- | | |
|--|---------------------------------------|
| <input type="checkbox"/> 教育(語学力, コミュニケーション力) | <input type="checkbox"/> 教育(専門的知識・技術) |
| <input type="checkbox"/> 教育(一般的な教養知識) | <input type="checkbox"/> 研究活動 |
| <input type="checkbox"/> 地域(社会)貢献 | <input type="checkbox"/> 国際交流 |
| <input type="checkbox"/> 就職支援 | <input type="checkbox"/> 課外活動支援 |
| <input type="checkbox"/> 経済支援(奨学金等) | <input type="checkbox"/> その他 |
| <input type="checkbox"/> 無回答 | |

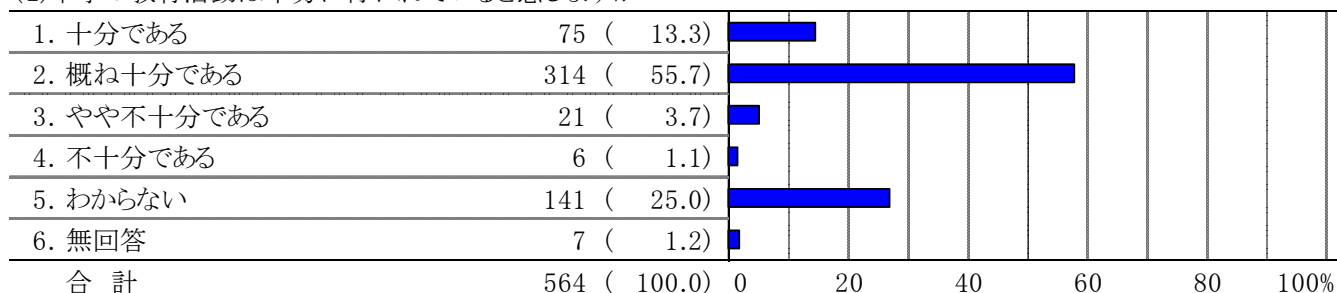
< 参考資料 >

(1)-1. 本学の教育活動に関する印象（保護者/学生比較）

< 平成 28 年度 保護者 アンケート >

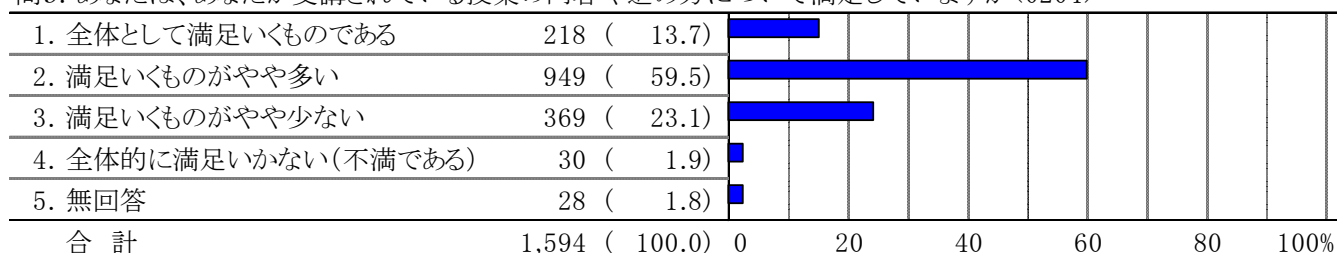
2. 本学に関する印象等について

(1) 本学の教育活動は十分に行われていると感じますか



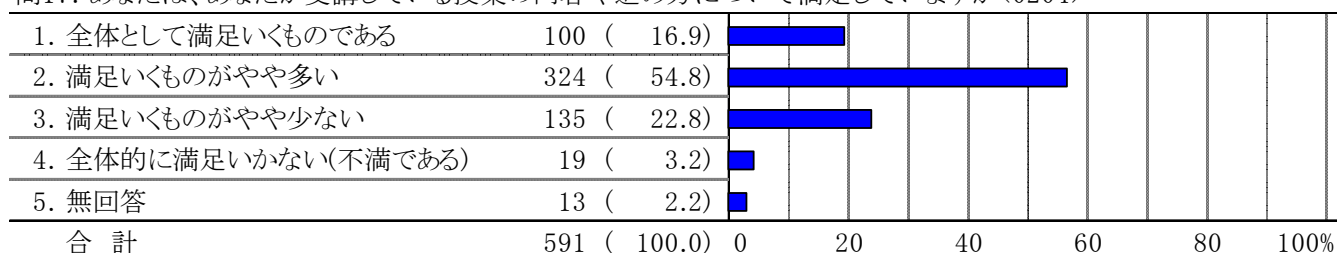
< 平成 27 年度 在学生 アンケート: 関連質問 >

問9. あなたは、あなたが受講されている授業の内容や進め方について満足していますか<0204>



< 平成 28 年度 新入生 アンケート: 関連質問 >

問17. あなたは、あなたが受講している授業の内容や進め方について満足していますか<0204>

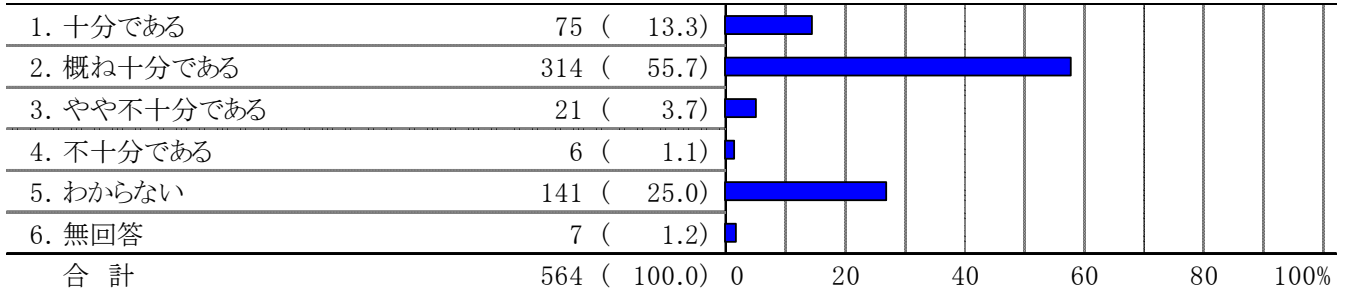


(1)-2. 本学の教育活動に関する印象（保護者/学生比較）

<平成 28 年度 保護者 アンケート>

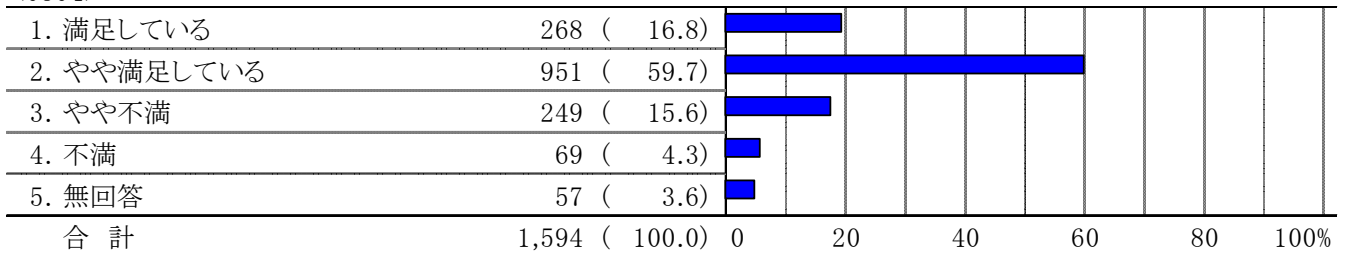
2. 本学に関する印象等について

(1) 本学の教育活動は十分に行われていると感じますか



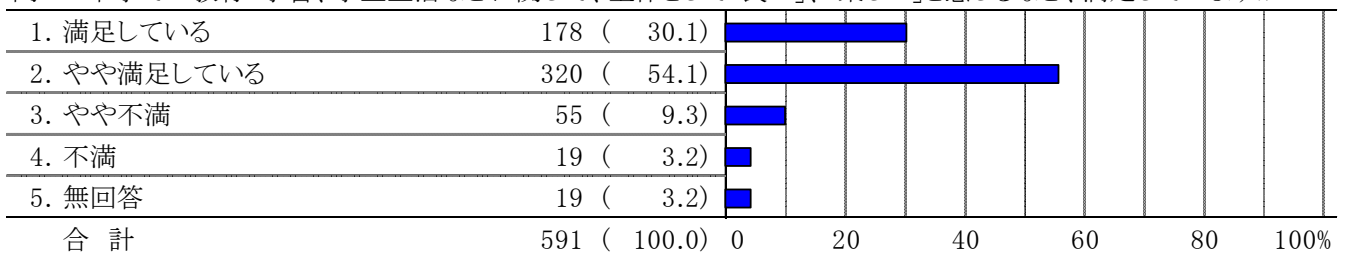
<平成 27 年度 在学生 アンケート: 関連質問 >

問26. 本学での教育・学習、学生生活などに関して、全体として「良い」、「楽しい」と感じるなど、満足していますか
<0304>



<平成 28 年度 新入生 アンケート: 関連質問 >

問31. 本学での教育・学習、学生生活などに関して、全体として「良い」、「楽しい」と感じるなど、満足していますか

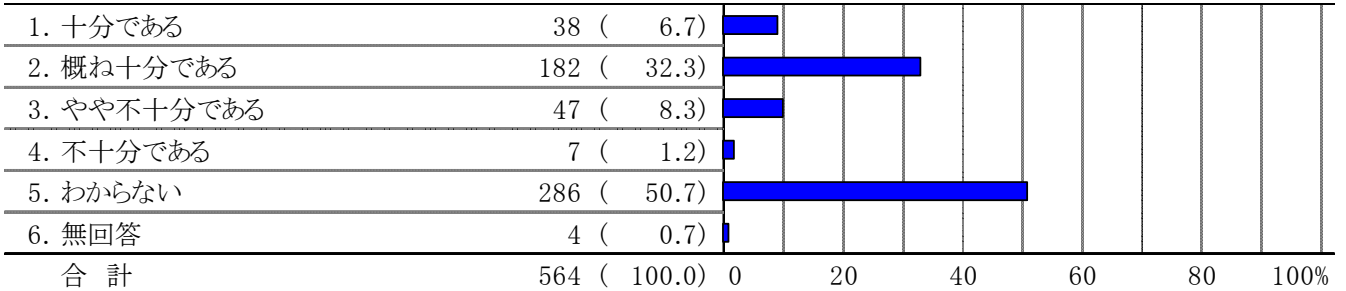


(2) 就職・進路指導に関する本学の取り組みへの印象(保護者/学生比較)

<平成28年度保護者アンケート>

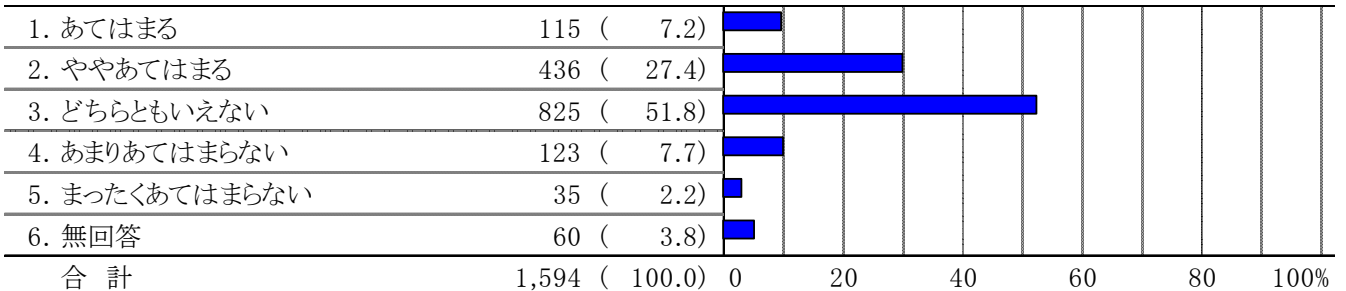
2. 本学に関する印象等について

(2)就職・進路指導に関する本学の取り組みは十分に行われていると感じますか



<平成27年度在学生アンケート:関連質問>

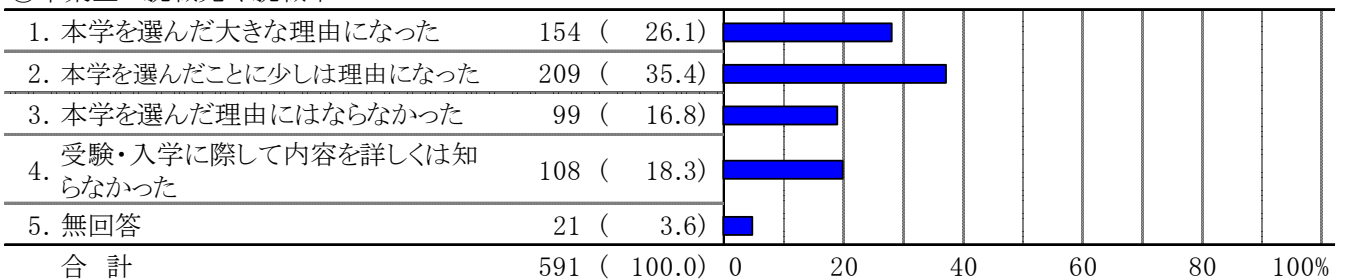
問25. 本学の魅力 4. 就職指導や就職オリエンテーションが充実している



<平成28年度新入生アンケート:関連質問>

問15. あなたは進学や受験のときに、どんなことを理由に本学を選びましたか

①卒業生の就職先や就職率

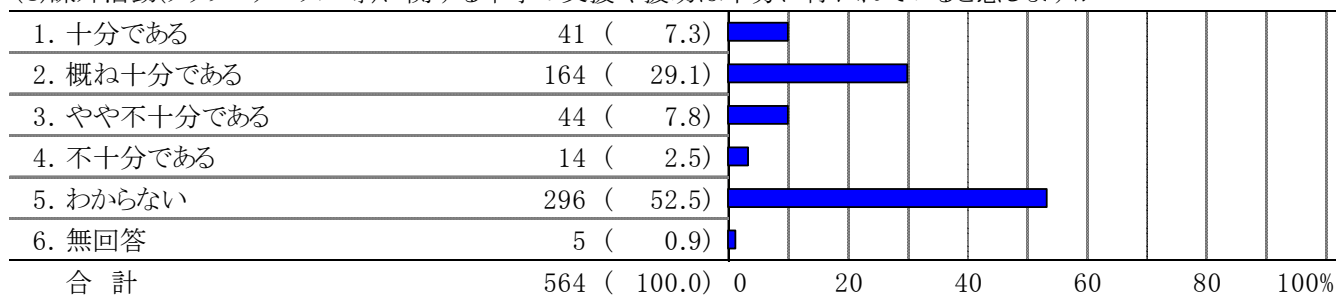


(3) 課外活動(クラブ・サークル等)に関する本学の支援や援助の印象(保護者/学生比較)

<平成28年度保護者アンケート>

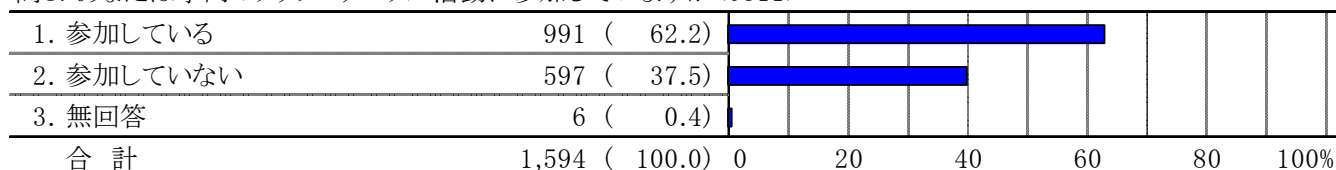
2. 本学に関する印象等について

(3)課外活動(クラブ・サークル等)に関する本学の支援や援助は十分に行われていると感じますか



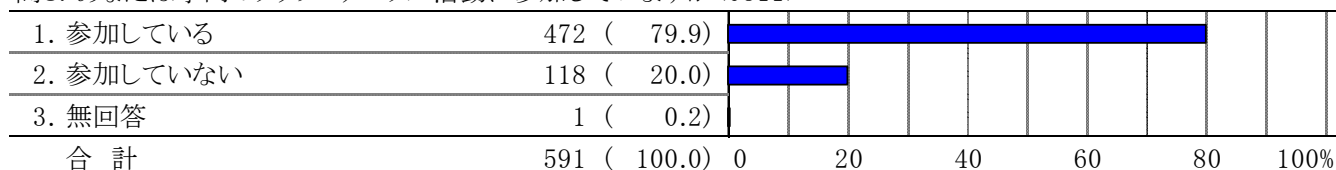
<平成27年度在学生アンケート:関連質問>

問3. あなたは学内のクラブ・サークル活動に参加していますか<0311>



<平成28年度新入生アンケート:関連質問>

問3. あなたは学内のクラブ・サークル活動に参加していますか<0311>

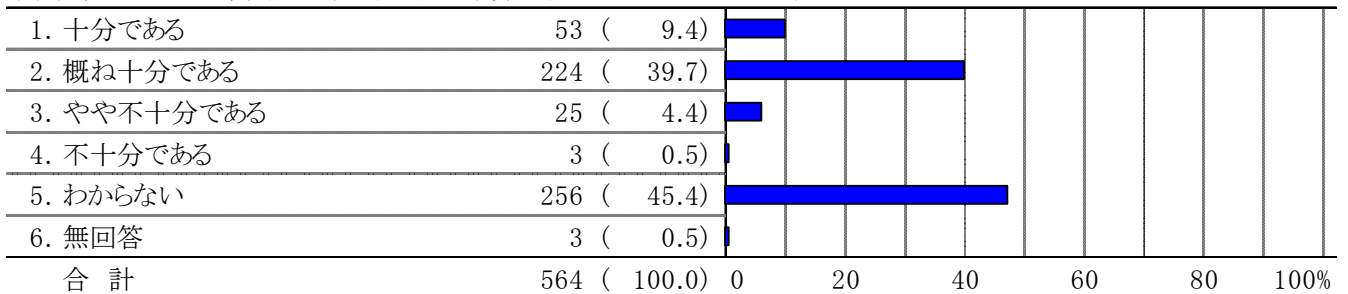


(4) 本学の地域貢献や社会活動への取り組みに関する印象（保護者/学生比較）

<平成 28 年度 保護者 アンケート>

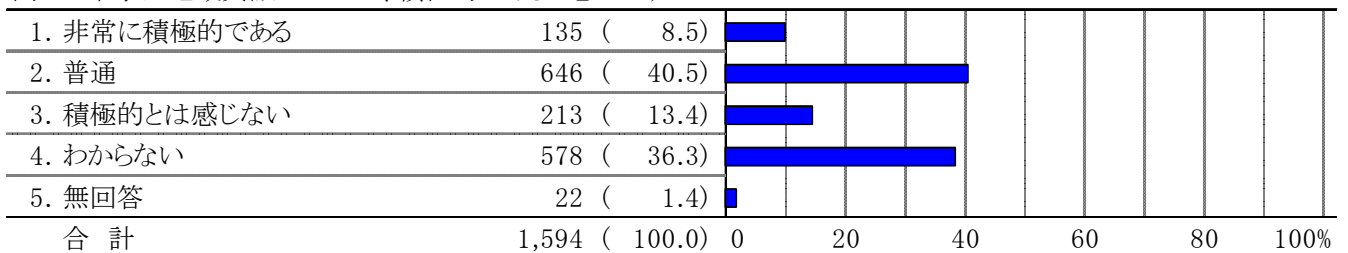
2. 本学に関する印象等について

(4) 本学としての地域貢献や社会活動は十分に行われていると感じますか



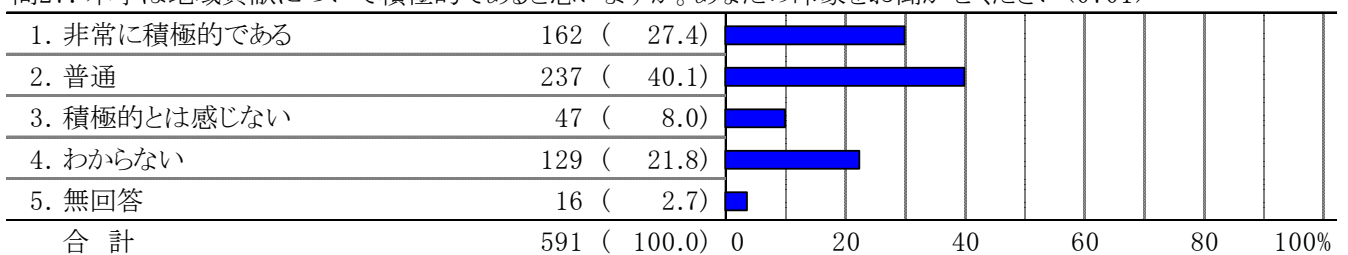
<平成 27 年度 在学生 アンケート: 関連質問 >

問20. 本学は地域貢献について、積極的であると思いますか<0701>



<平成 28 年度 新入生 アンケート: 関連質問 >

問27. 本学は地域貢献について積極的であると思いますか。あなたの印象をお聞かせください<0701>

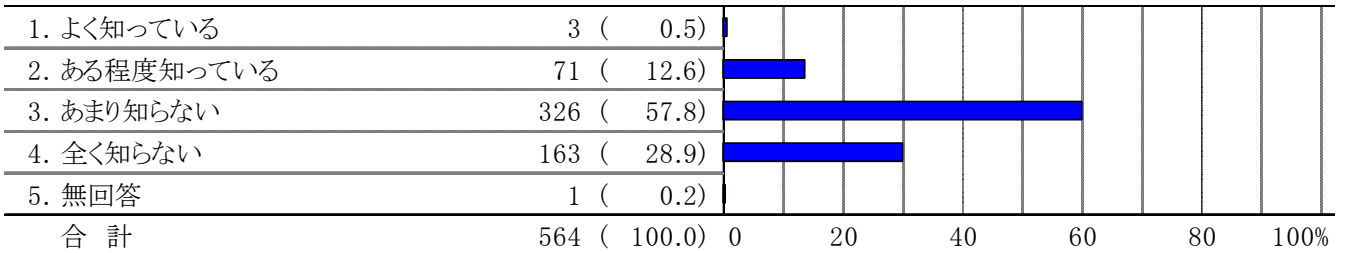


(5) 本学の経営や財政状況についての認知度(保護者/学生比較)

<平成28年度保護者アンケート>

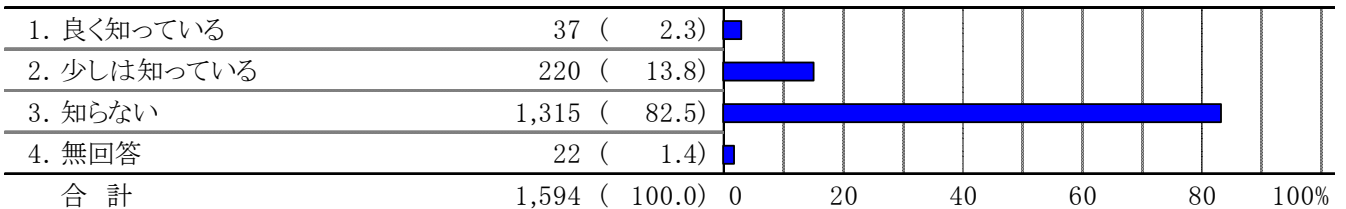
2. 本学に関する印象等について

(5)本学の経営や財政状況についてご存知ですか



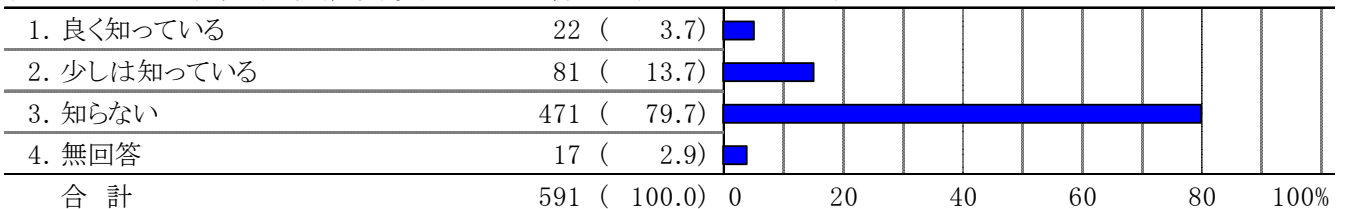
<平成27年度在学生アンケート:関連質問>

問23. あなたは本学の財政(経営)状況について、見たり聞いたりしていますか<0951>



<平成28年度新入生アンケート:関連質問>

問29. あなたは本学の財政(経営)状況について、見たり聞いたりしていますか<0951>

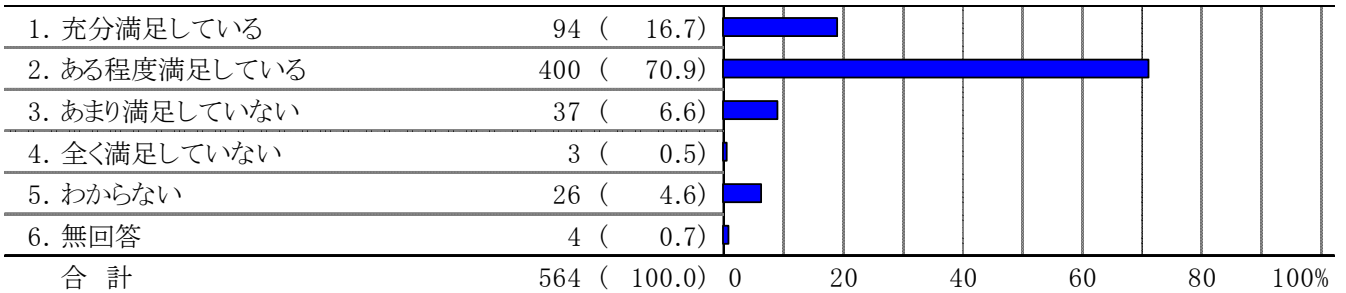


(6) 保護者からみた在学生の学生生活満足度(保護者/学生比較)

<平成28年度保護者アンケート>

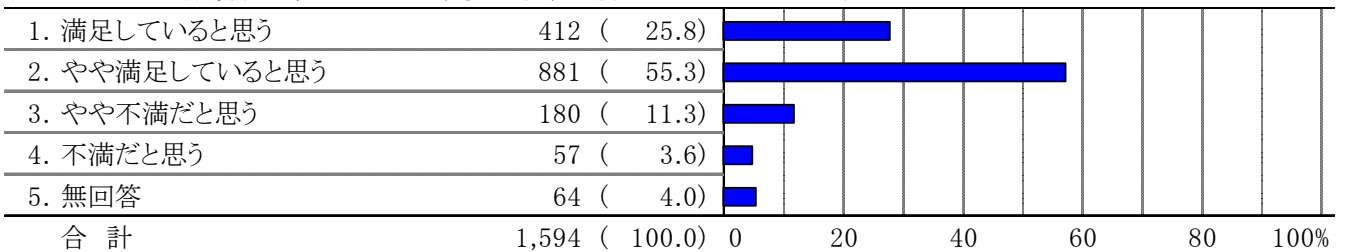
2. 本学に関する印象等について

(6)ご子女は、本学での学生生活に満足していると感じますか



<平成27年度在学学生アンケート:関連質問>

問27. あなたの保護者は、あなたの入学後の本学に満足していると思いますか<0823>

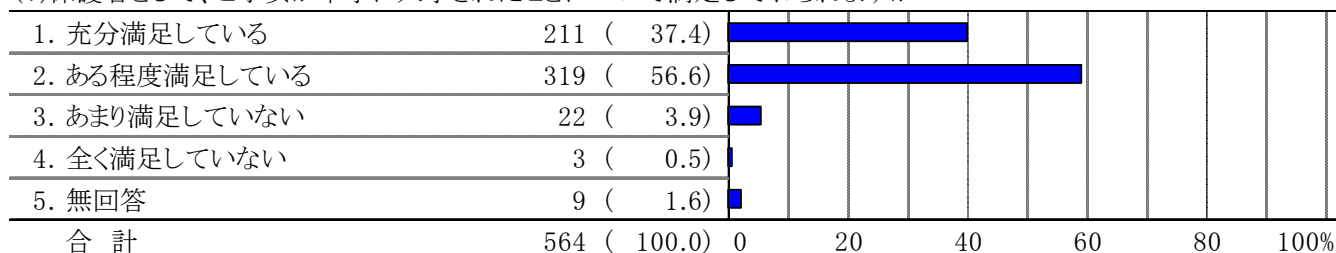


(7) 子女の本学入学に対する満足度(保護者/学生比較)

<平成28年度保護者アンケート>

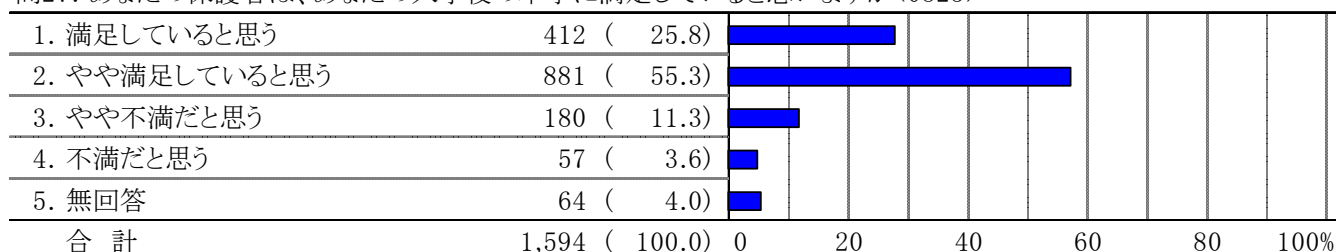
2. 本学に関する印象等について

(7)保護者として、ご子女が本学に入学されたことについて満足しておられますか



<平成27年度在学生アンケート:関連質問>(再掲)

問27. あなたの保護者は、あなたの入学後の本学に満足していると思いますか<0823>



室蘭工業大学 平成 28 年度保護者アンケート

集計結果報告書

平成 28 年 12 月

編著：一般社団法人日本能率協会
